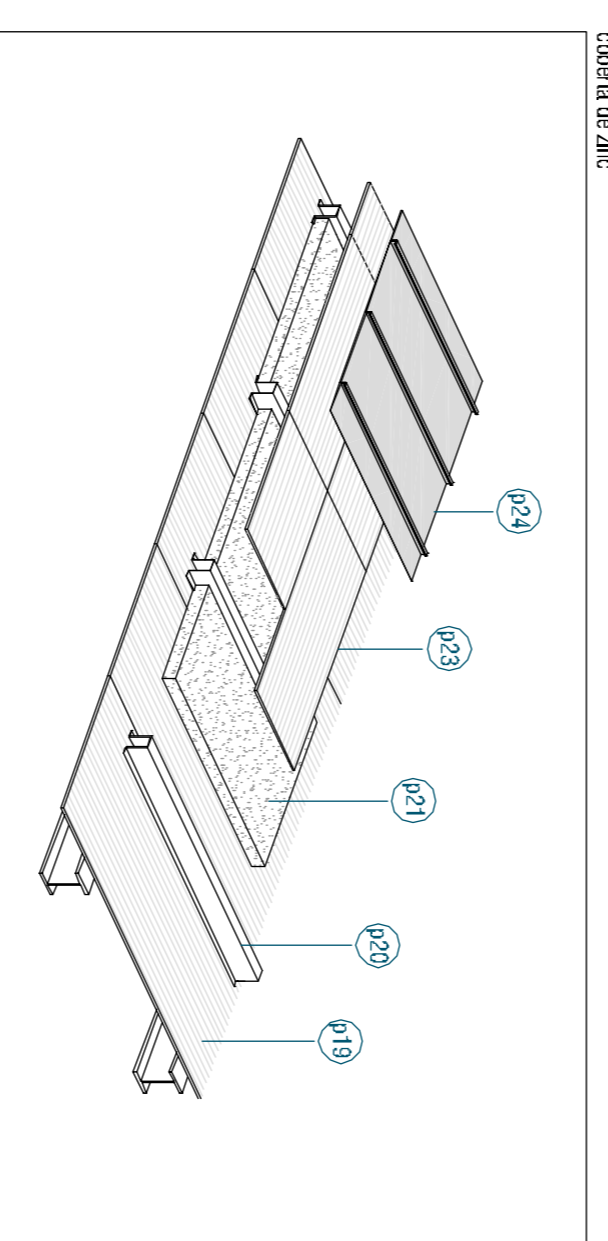
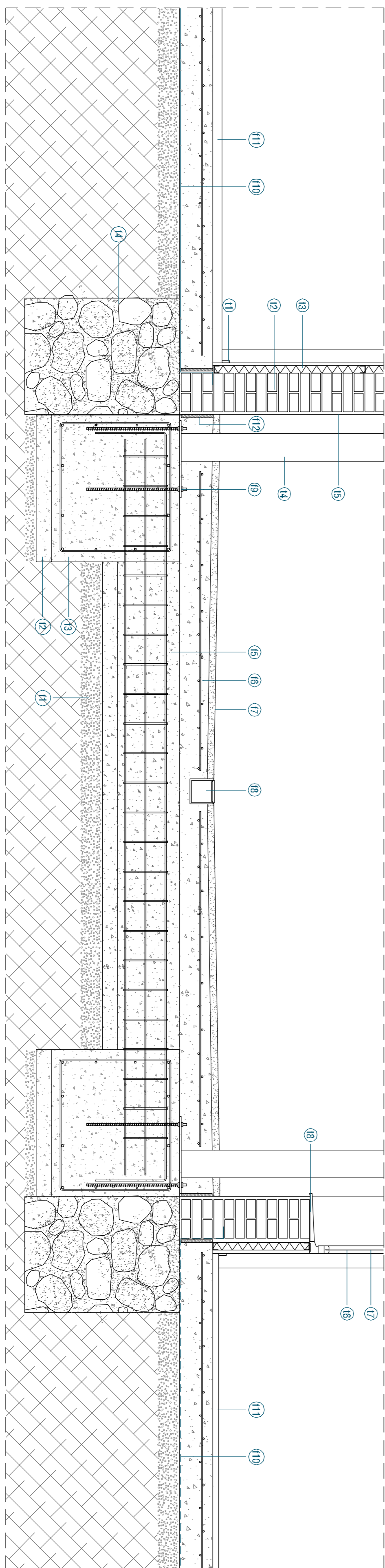
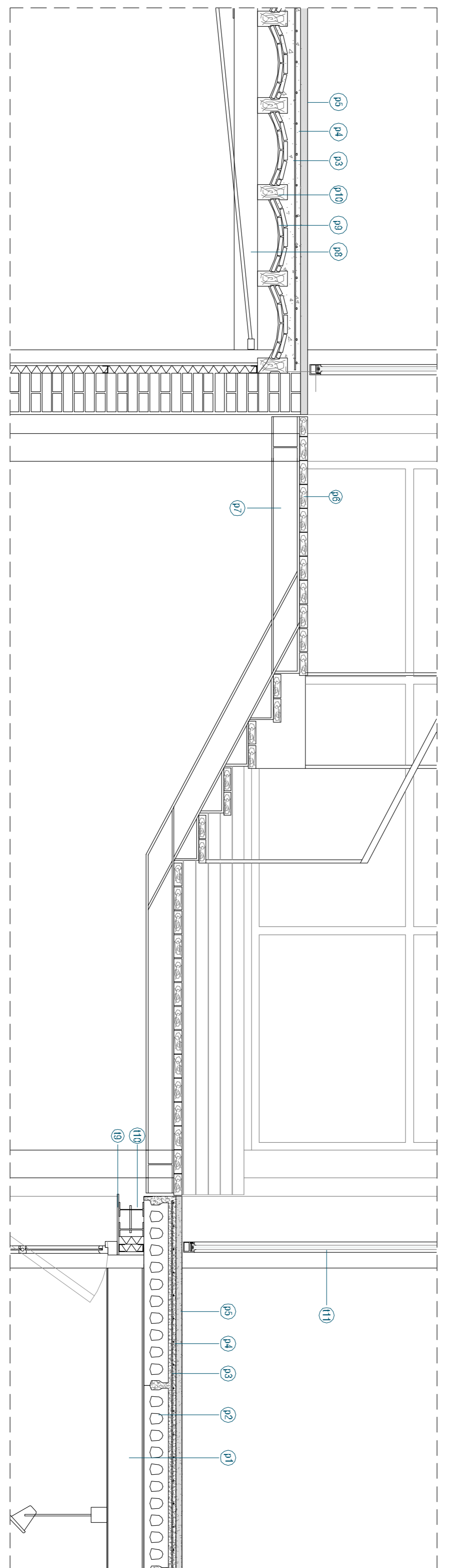
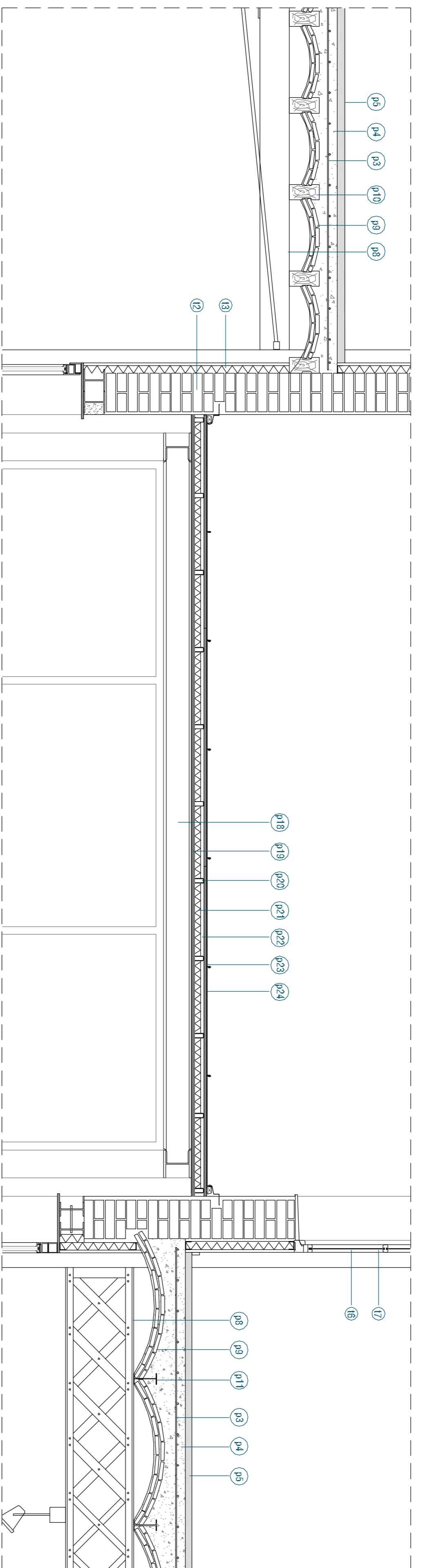
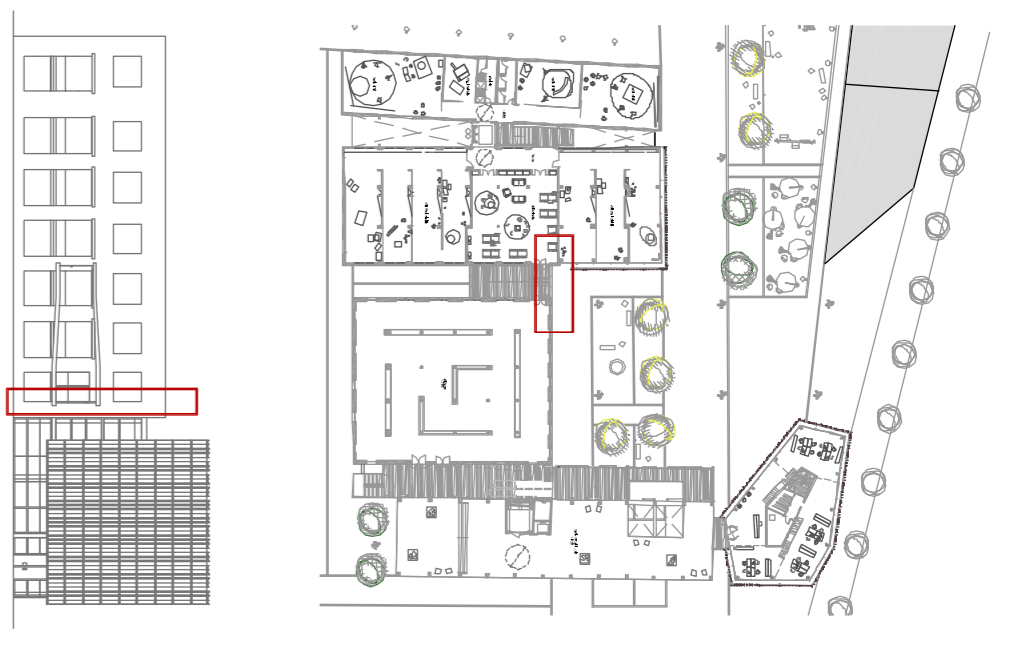
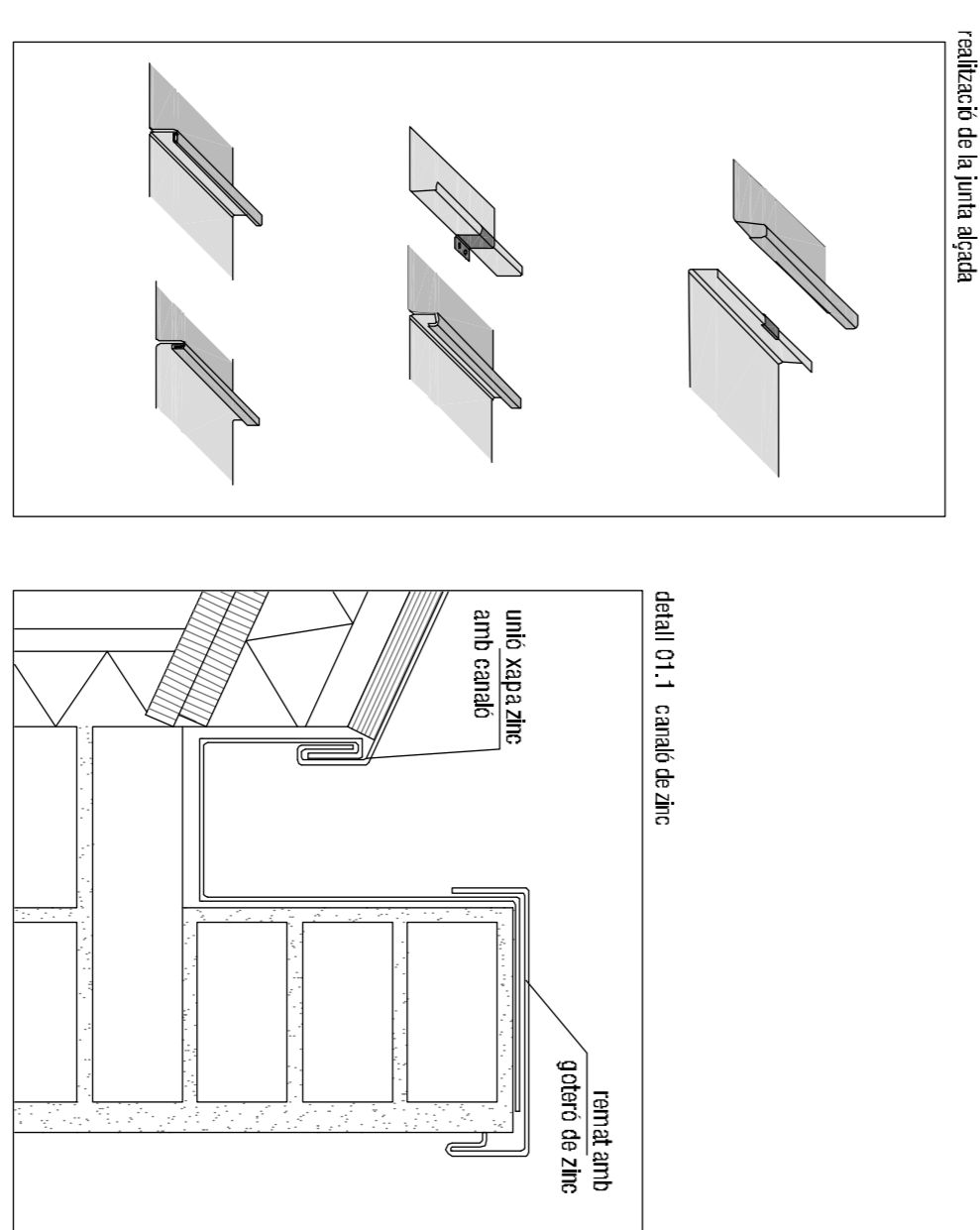


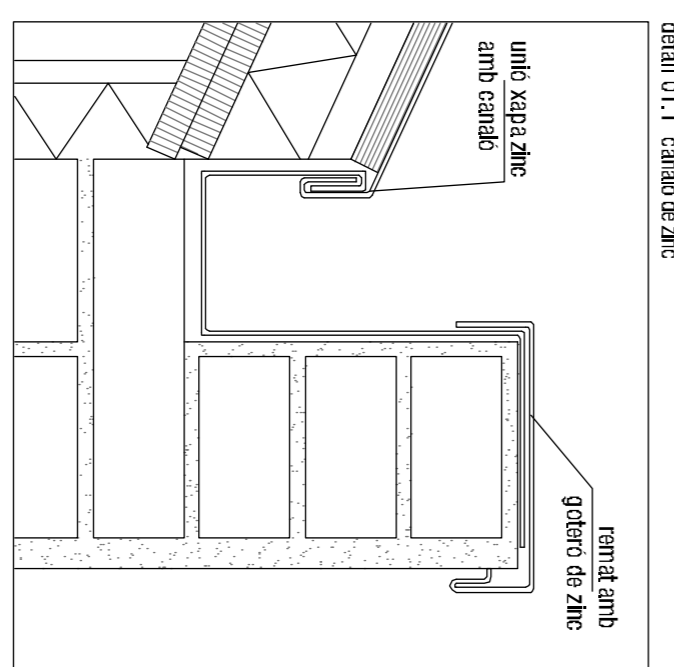
estructura estructural metèl·lica passera



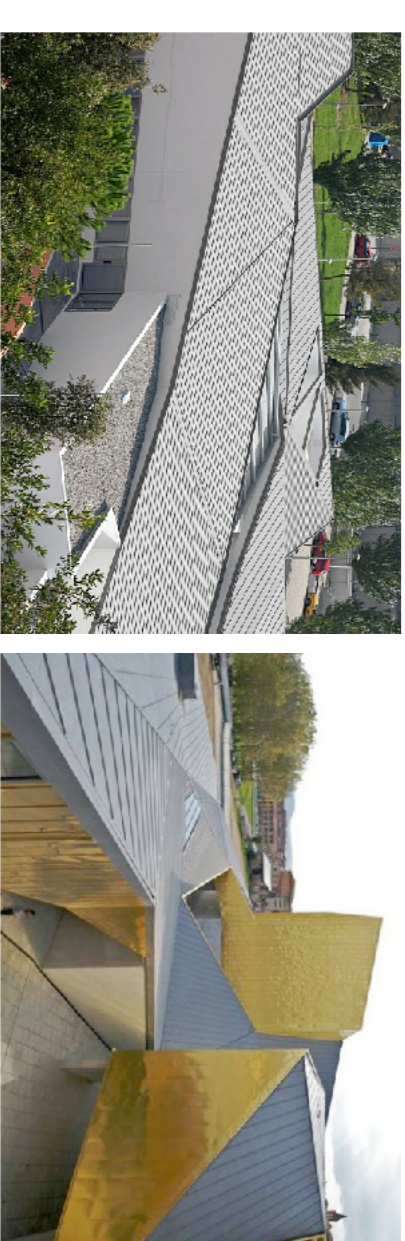
coberta de zinc



reblat de la junta alçada



detall 01.1 canal de zinc



- Fornaments i soleres**
11. Capa de grava e=10cm
 12. Formigó de reforç e=10cm
 13. Sòlida oxidítica per suport d'estructura metèl·lica
 14. Fornaments existents de pedra i calç
 15. Biga fusta de secada 40x20cm
 16. Solera fusta arro arroal 0,5x2,0x20cm
 17. Paviment escletx per a terrissa predecada
 18. Canal metàl·lic predecada de ferrissa per a canal zinc
 19. Pons d'arribada de zinc zinc laminat 1,65
 110. L'arreria impermeable de bitum modificat amb sistemes s'òlids quaplif
 111. Paviment interior continu format per una capa de l'isolament les capes de adhesió corresponents e=4cm
 112. Separador de poliestirè expandit e=2cm

- Tancaments beganes**
11. Secció de zinc zinc galvanitzat de 7cm d'alçada anclada metàl·licament
 12. Muntatge de zinc zinc laminat
 13. Alinhament de zinc zinc laminat model sobre perfil galvanitzat amb alineament horitzontal de línia de neuca e=2cm
 14. Perfil zinc laminat 1,65x100
 15. Revestiment de moter monocapa epoxi resistent i fletat
 16. Finsura de fusta de xiprès existent aplicat espora de alçada en els punts fènics i substituït en els altres per fusta més eficient tèrmicament, en cas de no poder aplicar la fusta existent es substituirà per una de nou de les mateixes característiques
 17. Vitr doble amb càmera a doble 6-12-6mm quars clarada
 18. Ampig colator predecada ceràmica fènica existent
 19. Pedra zinc acabat de fènica 1,6x2,0x10mm
 110. Doble perfil 1,65x100 segons solera estructura
 111. Perla zinc arro ratura de perfil zinc arro el zinc ha l'ulla dels perfils enrassats entre si i rodal l'arrest de la casa zinc

- Falles i paviments**
- p1. Perfil zinc laminat 1,65x100
 - p2. Perfil de zinc zinc laminat de canal 10cm
 - p3. Capa de compressió e=2cm
 - p4. Armadura de repartiment metàl·lica electrosoldada Ø 8/ 20cm
 - p5. Paviment fènica continu format per una capa de l'isolament les capes de adhesió corresponents e=4cm
 - p6. Tallers de fusta 30x20x50cm fènica a estructura metèl·lica
 - p7. Estructura metèl·lica perfil 1,65x100
 - p8. Biga de fusta de 14 existent
 - p9. Vitr ceràmica existent
 - p10. Biga de fusta de 14 existent
 - p11. Alinhament de zinc zinc laminat
 - p12. Barrera d'aigua
 - p13. Formigó alibitipig per fènica de pedris
 - p14. L'arreria impermeable bitum modificat amb sistemes polifènica
 - p15. Alinhament horitzontal de poliestirè expandit e=2cm
 - p16. Capa de grava e=10cm segons perfil zinc
 - p17. Fènica bitum impermeable bitum modificat amb sistemes polifènica
 - p18. Estructura metèl·lica 1,65x100
 - p19. Tallers de fusta de xiprès e=2cm
 - p20. Perfil zinc zinc laminat a l'alçada metàl·licament e=30mm
 - p21. Alinhament horitzontal de zinc zinc laminat de canal 10cm
 - p22. Canal zinc zinc laminat e=2cm
 - p23. Canal zinc zinc laminat e=2cm
 - p24. Canal zinc zinc laminat a l'alçada metàl·licament e=30mm
 - p25. Alinhament de la grava ceràmica existent e=2cm
 - p26. Capa de moter e=2cm
 - p27. Canal zinc zinc laminat per recollida aigua
 - p28. Alinhament de les bigues existents
 - p29. Fènica bitum de fusta existent