

_ Edificacions diferenciables

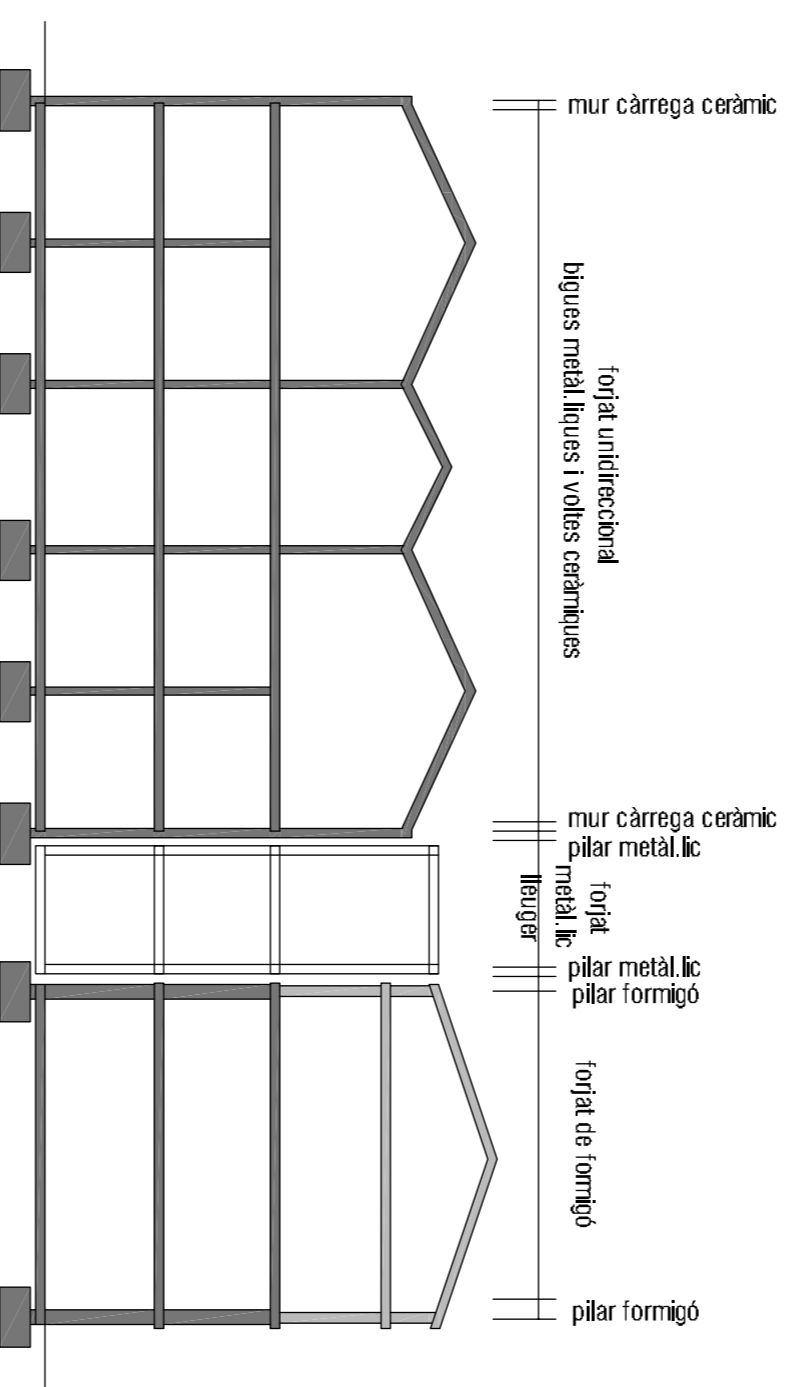
Dins del projecte podem trobar diferents tipologies edificatòries, caracteritzats segons el seu ús i la seva funció en el conjunt.

Diferència tant en edificis existents que conservem, edificis realitzats amb nous de càrrega o plans i coberta ceràmica complementats per pilars metàl·lics quan les dimensions de les raus no requereixen. Com elements horitzontals podem trobar bigues i cercavallats tant metàl·lics com de fusta. Són edificis separats entre si que treballen de manera independent.

Per altra banda tant en edificis existents que conservem, edificis realitzats amb nous de càrrega o plans i coberta ceràmica complementats per pilars metàl·lics quan les dimensions de les raus no requereixen. Com elements horitzontals podem trobar bigues i cercavallats tant metàl·lics com de fusta. Són edificis separats entre si que treballen de manera independent.

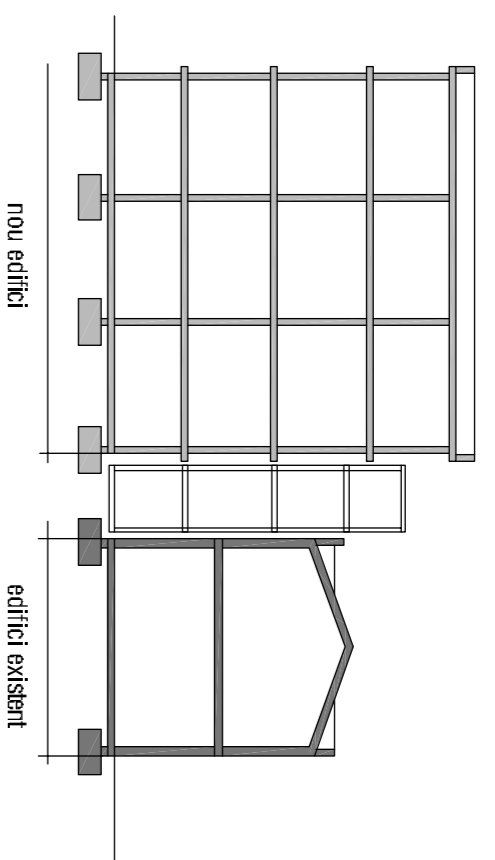
Per últim tant en edificis que actuen com a reixa d'unió, unitats de edificis i al mateix temps cobrint els espais que trobem entre els edificis nous i antics.

Són edificis independents, basats sempre en la lleugeresa i en algun cas en la transparència, edificis que es recolzen sobre una estructura metàl·lica pròpia.

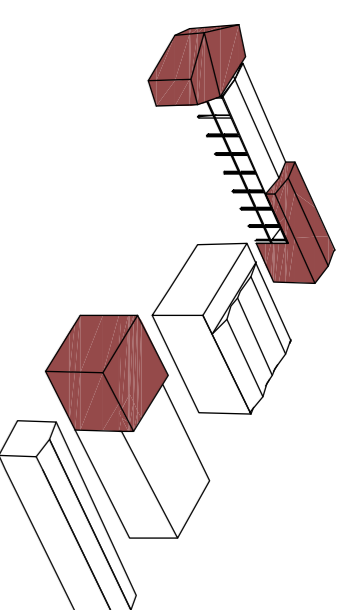


_ Edificis pot no programa, espais per estar

Els edificis que actuen com a reixa i que són podria considerar-los espais per millorar el funcionament, són bàsicament espais de circulació, espais de pas on passen el moment. Tot el contrari dels nous edificis on s'hi col·locarà part del nou programa que són edificis on s'hi desenvoluparà una activitat concreta, on s'hi serà ocupat per les noves unitats que gestionaran tot el recinte i tal com s'indica a la zona indicada de baix als andars.



Seràn edificis on predominarà el forjat i els pilars de formigó vist, elements de massa, fusteries dacer i facenes lleugeres que permetin el pas de la llum però ans protegeixin del sol.

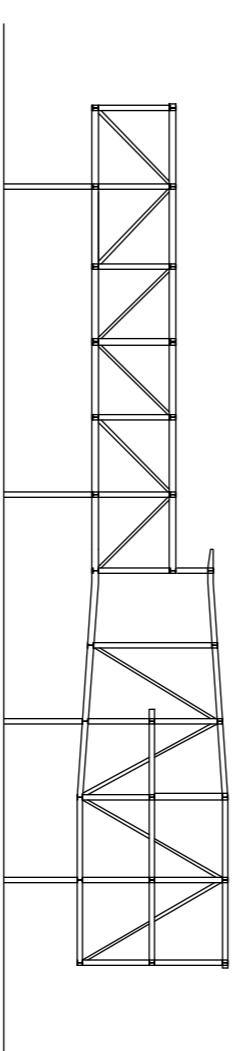
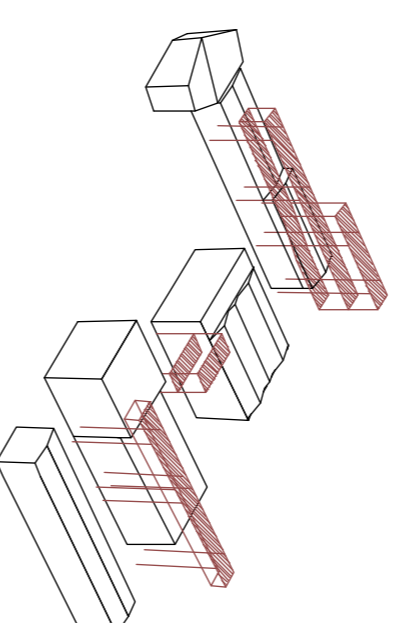
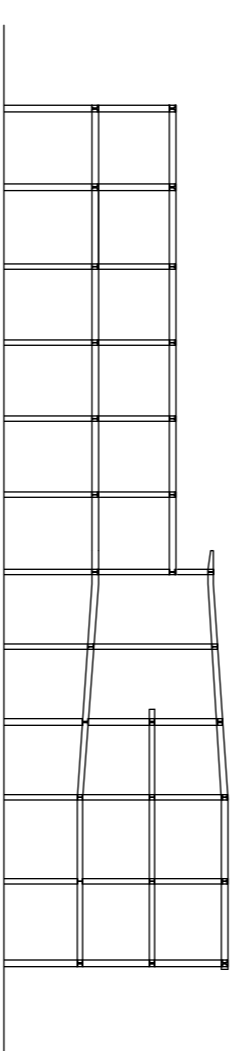


_ Edificis nave d'unió, espais de moviment

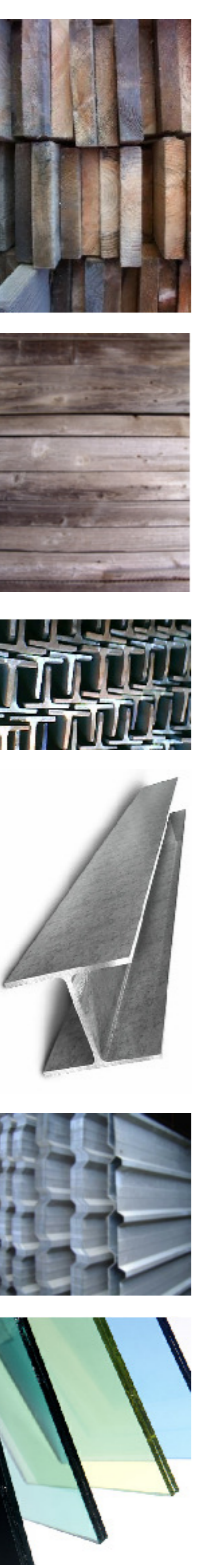
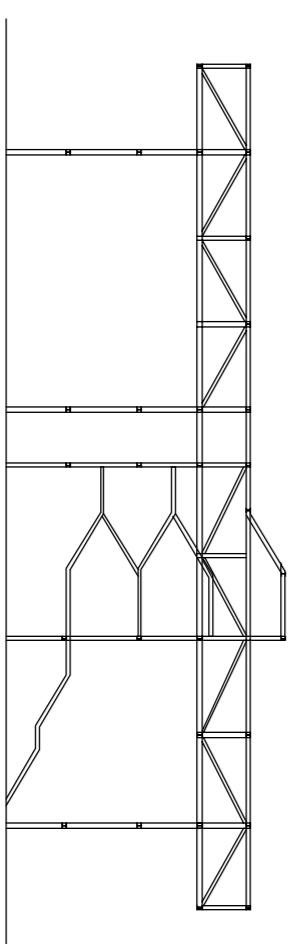
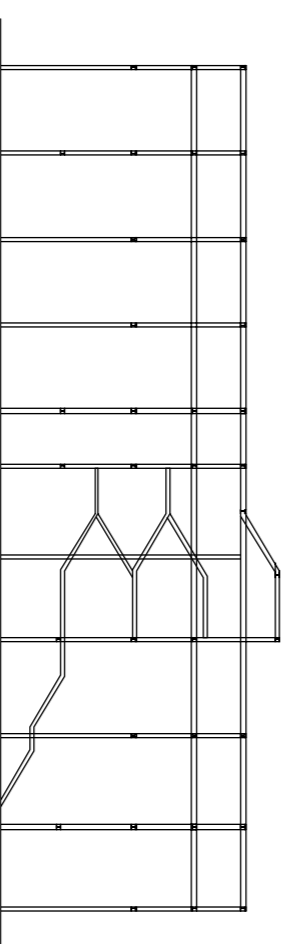
Ocupar els passadissos que trobem entre els edificis existents i són bàsics pel funcionament tant de rescoldat com pel centre d'organització. Són estructures independents ten diferenciació i aquesta arriba de ser la seva aparència.

entremesos com un element que se situa a la composició de rescoldat, com tant altres elements que s'han aprofitat o eliminat al llarg de la història.

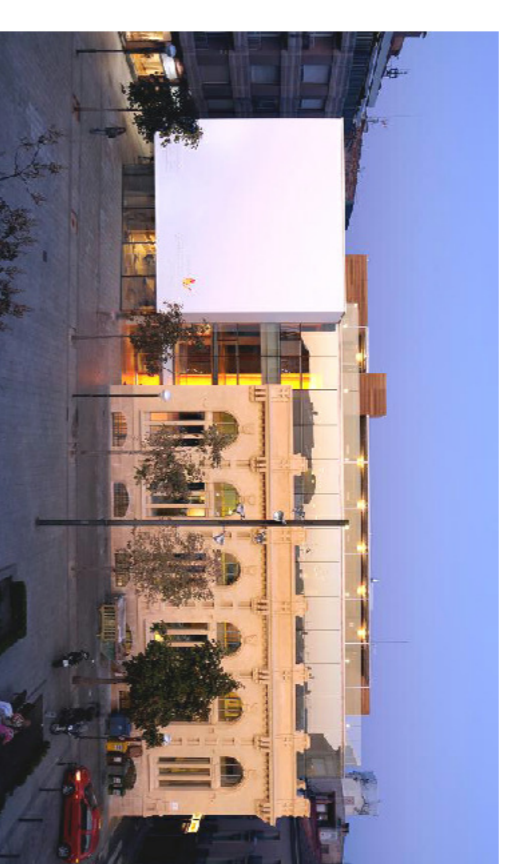
Aquestes unitats han de suportar tots els elements que passen: als desplaçaments verticals, ascensors, escales i escalers mecànics, elements de gran pes. Fent-ho independents aconseguim no haver de reforçar els fonaments dels edificis antics i per tant podem simplificar el procés constructiu.



Per tal de que aquestes estructures no tinguin un impacte excessiu tant en la secció com en la planta, i al mateix temps per tal d'optimitzar l'acer, els edificis es recolzen en els millors punts possibles, d'aquesta manera els edificis treballen com si fossin bigues. D'aquesta manera aconseguim un dels propòsits més importants, potenciar i afavorir l'espai públic.



_ Rehabilitació i Adequació del Quartel de Presidencians i Esclaus i Construcció de l'edifici d'Oficines per a les universitats
Jose Manuel Chacón Buñes, Cartagena, Murcia



_ Fundació gas natural
Dani Freixes & Vans Arquitectes, Sabadell



_ Tale Modern
Herzog & Meuron, Londres



_ Ampliació i Reforma del Col·legi "Gandasequi"
Luisa Maria Urarte Aldalunzaga, Caldecano, Vizcaya



_ Centre Pompidou
Renzo Piano y Richard Rogers, París



_ Edificis existents

Establir el criteri i l'estabilitat constructiva corroborem quines seran les textures i la malla que en restarà, la única premissa és que tant els edificacions existents com els nous edificis, a pesar de les grans diferències formals, mostrin certa harmonia en el conjunt.

Partim de les edificacions existents, aquelles que han quedat són les que tenen un interès patrimonial i al mateix temps compleixen amb la nova funció assignada.

La voluntat és modificar el mínim possible les raus i la unitat que és modificada d'una manera substancial és l'harmonia nau. És ja que per tal d'aconseguir la mateixa transparència i l'aire que es vol, s'han hagut de realitzar molts esforços més, s'ha optat per dissenyar edifici i treballar únicament l'estructura dels vidres. Aquest espai passarà a ser un espai d'interacció, on l'habitatge passarà a formar part de la plaça.

