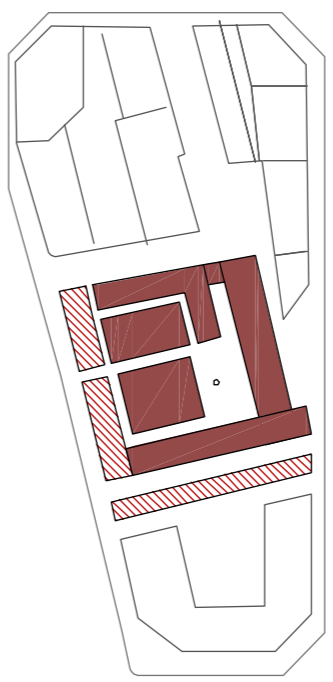
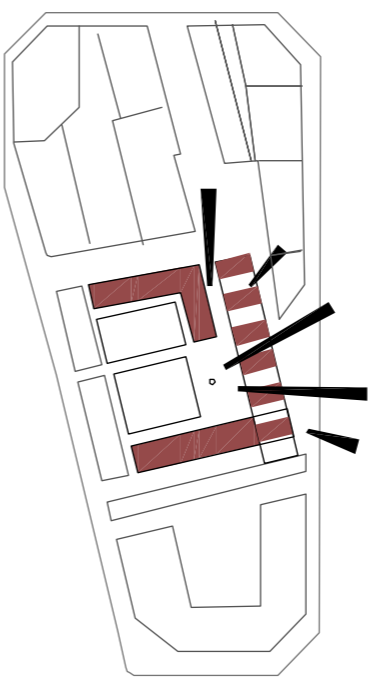


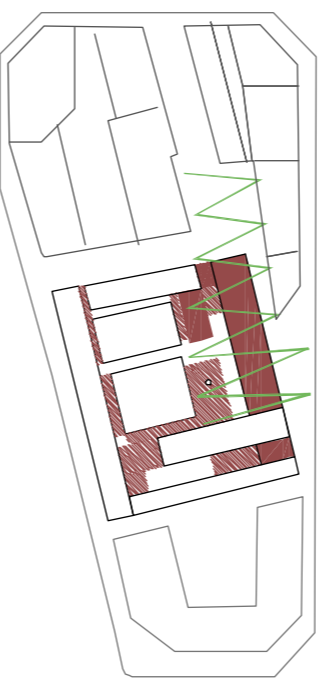
_Recinte fàbrica
L'escocesa respon al seu anic i al recinte industrial connectat amb l'entorn amb el seu entorn i mitjançant accessos puntuals mostrant-se com a un recinte fàbrica.



_Nova línia del recinte
Com la línia dels espais necessaris al programa, no es pot ocupar totes les naus del recinte, deixant la nau 11a, havent de compensar mitjançant un altre espai al propi recinte, aconseguim així el resultat de l'escocesa.



_Obertura del recinte per Bòbila
El canvi d'ús implica que hagués de formar part de la ciutat per tant cal que l'actual recinte s'obri. Tant en termes de permisos i tècnics, com en termes de qualitat i de qualitat dels edificis existents que conformen el "nucli" per tant per obrir el recinte, es fa una planta baixa que dona l'entrada al carrer Bòbila.



_Entorn de naus i jardí
Com a entorns particulars hem de parlar de la nau D i nau per de banda A i B. En aquestes naus hi ha un jardí i una piscina. L'entorn de naus i jardins, com a espais de qualitat, hem de plantejar una planta baixa que s'han anat edificant al llarg dels anys.



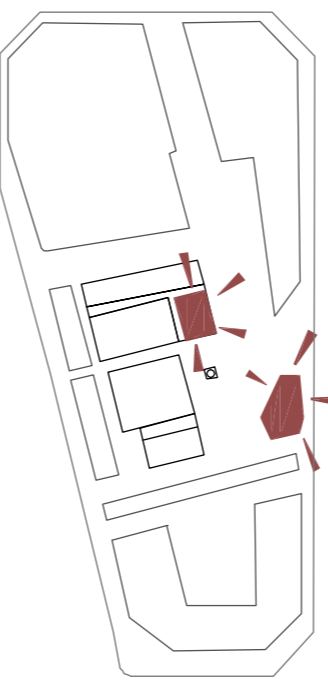
_Línies nou espai públic
La obertura i l'entorn de les naus s'estructuren amb un bar que hagués de donar a la ciutat i a la mateixa vegada que donés als nous espais públics. Els nous espais públics, com a espais de qualitat, hem de plantejar una planta baixa que s'han anat edificant al llarg dels anys.



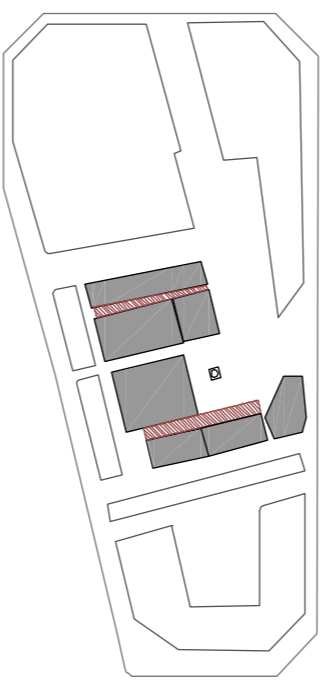
_Nous edificis = millor funcionament
Per tal que l'escocesa pugui funcionar com a centre de treball amb la resta de dispositiu cal complementar els espais existents amb nous espais de treball. Els nous espais de treball, com a espais de qualitat, hem de plantejar una planta baixa que s'han anat edificant al llarg dels anys.



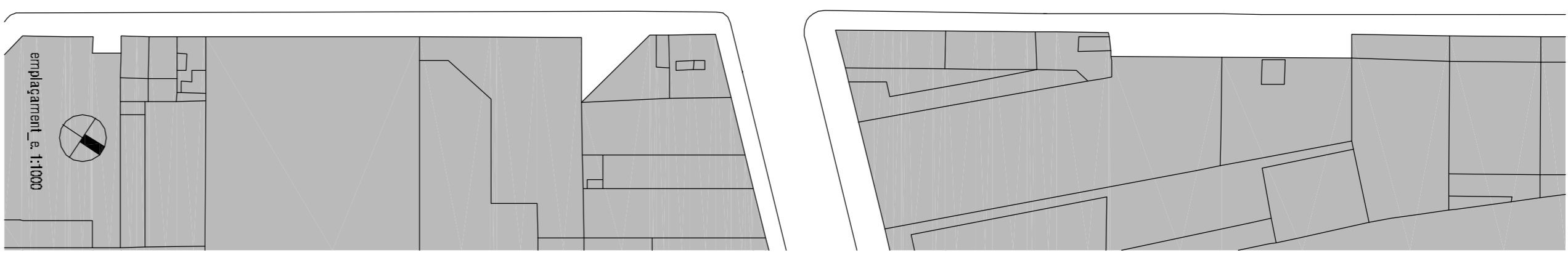
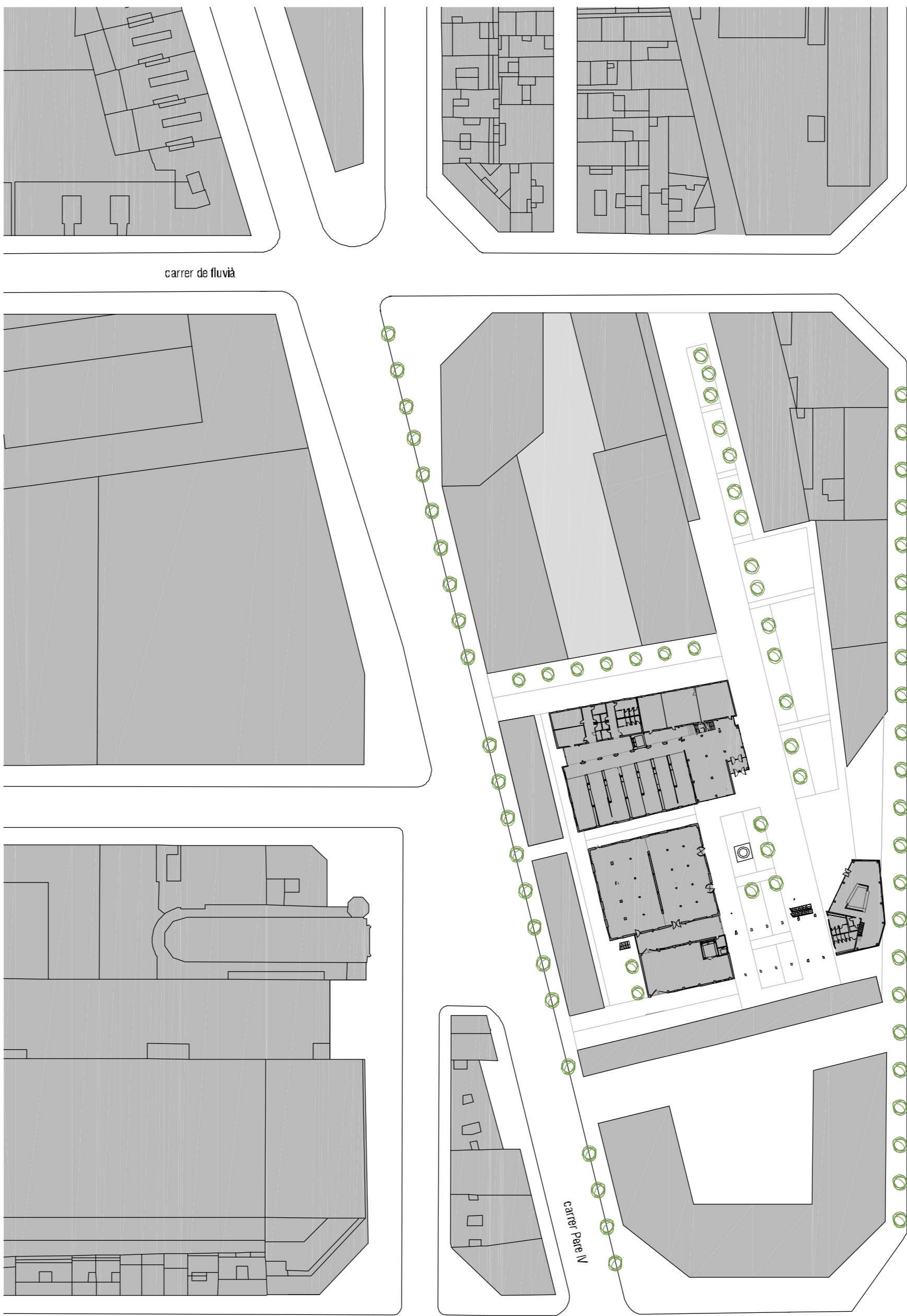
_Més plaça = millora habitages
La disposició dels edificis en la planta baixa, en relació amb el nucli, permet ampliar més la plaça aconseguint que els habitatges siguin més confortables. La nova disposició permet la creació de més espais.



_Edificis simples
Els nous edificis que s'ajuden al bon funcionament i complementen l'organització del programa, són edificis que actuen com a diferents, un ho fa per ubicació, ja que es troben edificis que es troben a la mateixa planta baixa, són edificis simples i amb més espai, tant en planta baixa com en planta superior.



_Edifici connectat
Els espais interiors són edificis i per tant calent, d'aquesta manera connectem tot el conjunt i els espais existents. Són espais de qualitat, tant vertical com horitzontal, per tant hi trobem les escales i els ascensors.



_Programa de centre d'art

