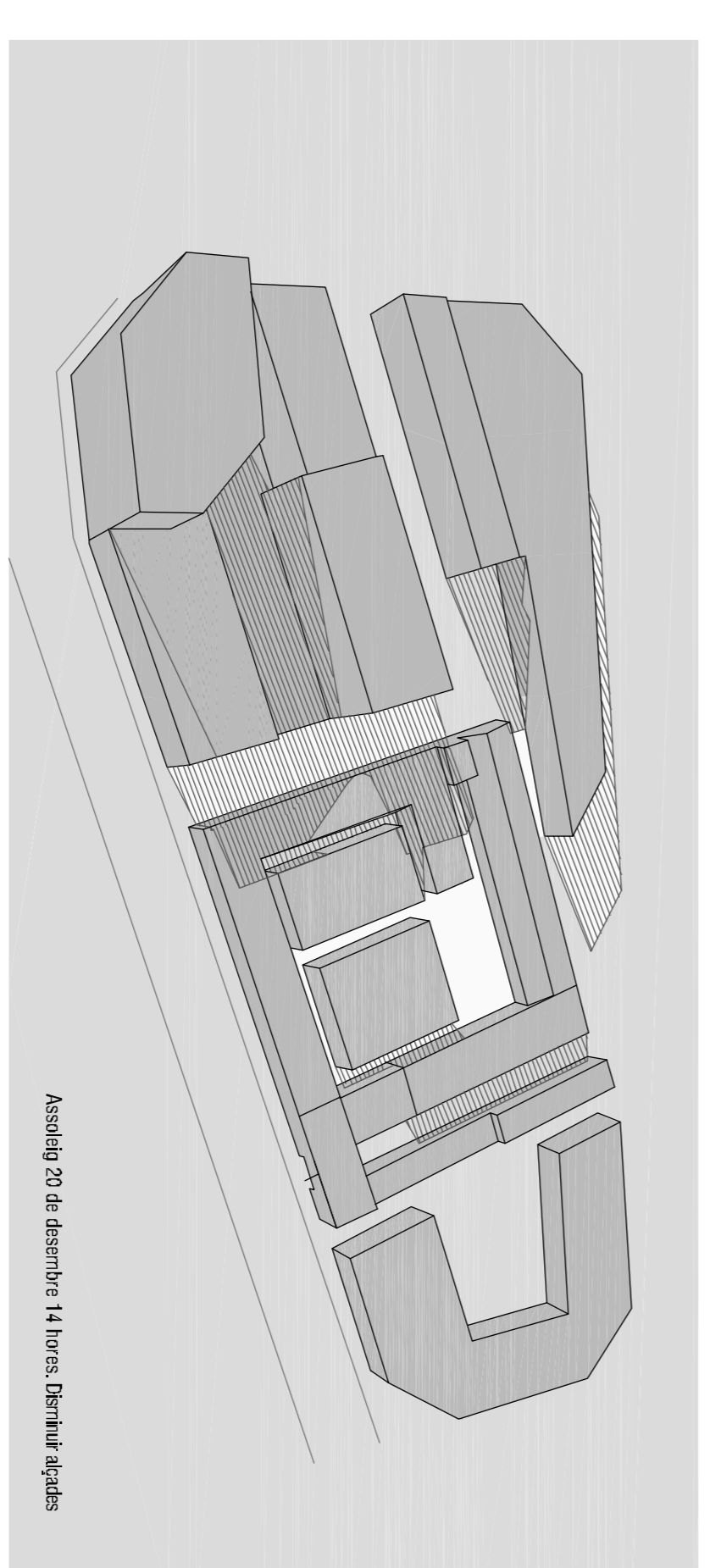
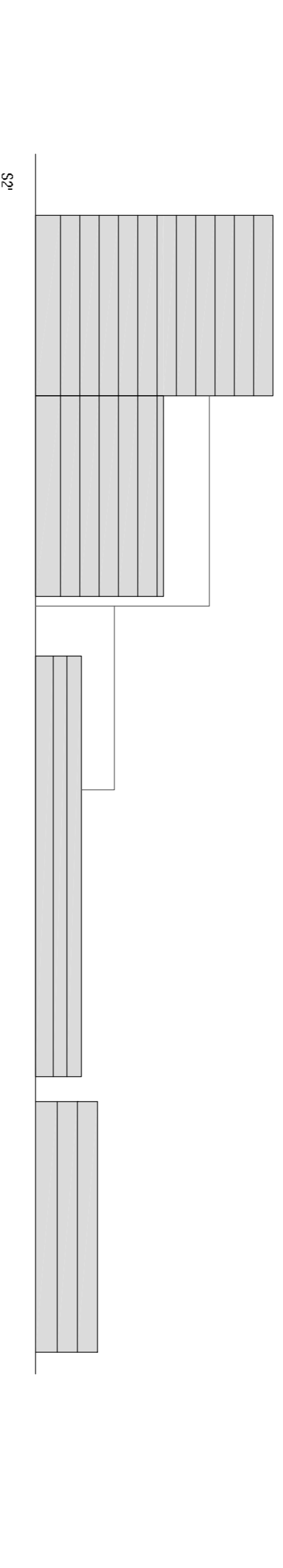
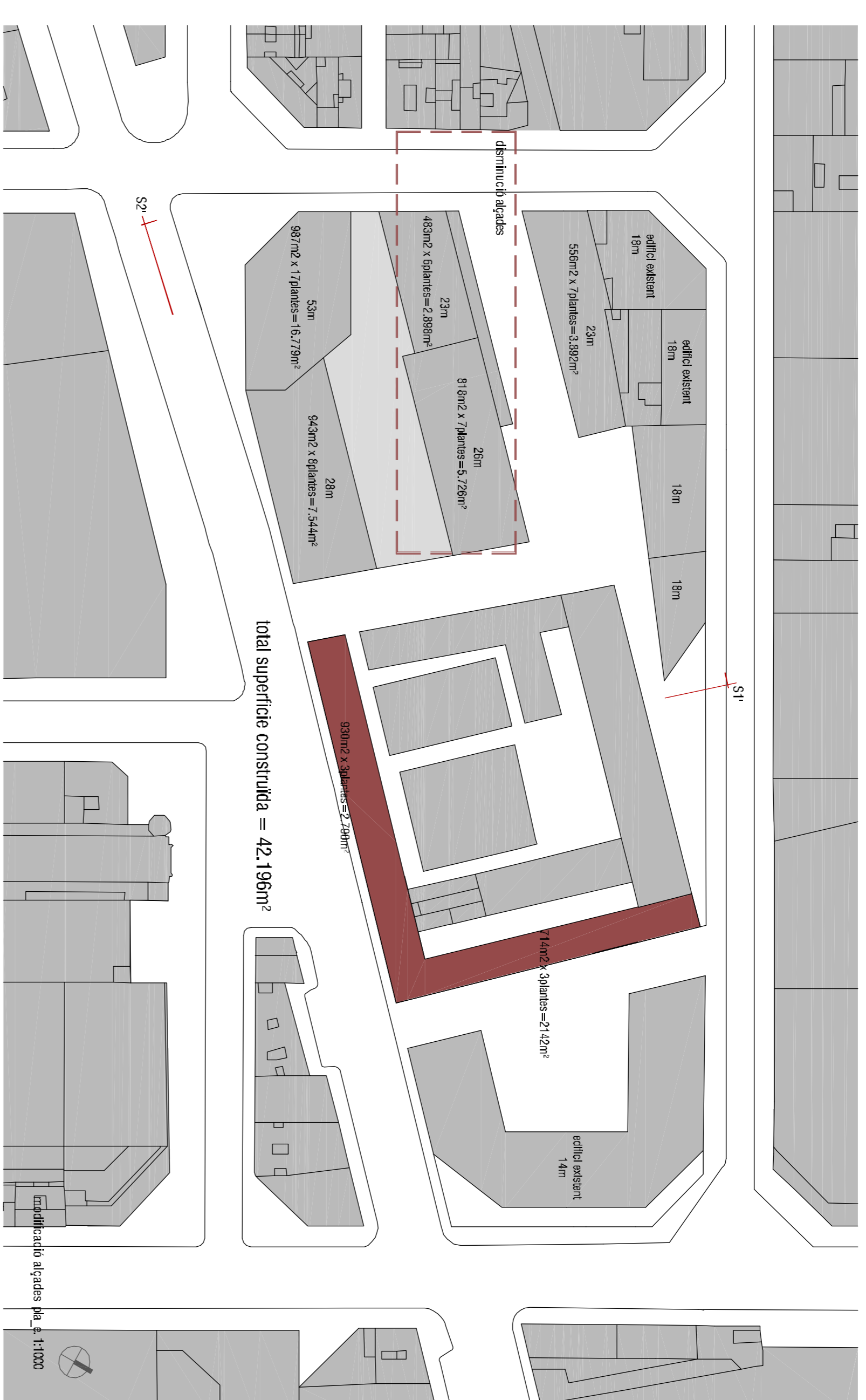
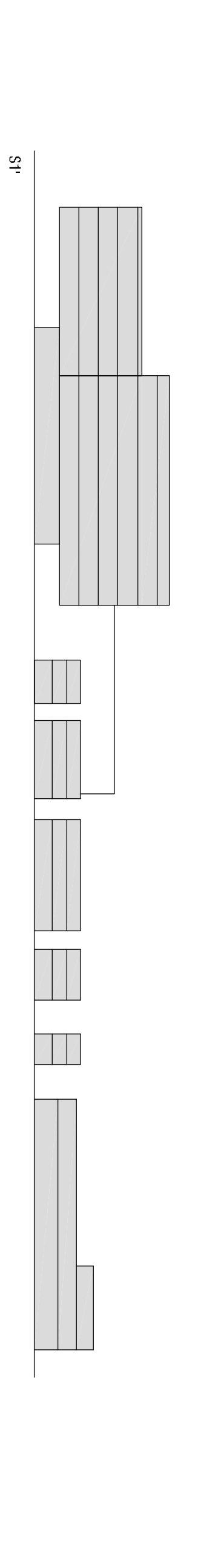
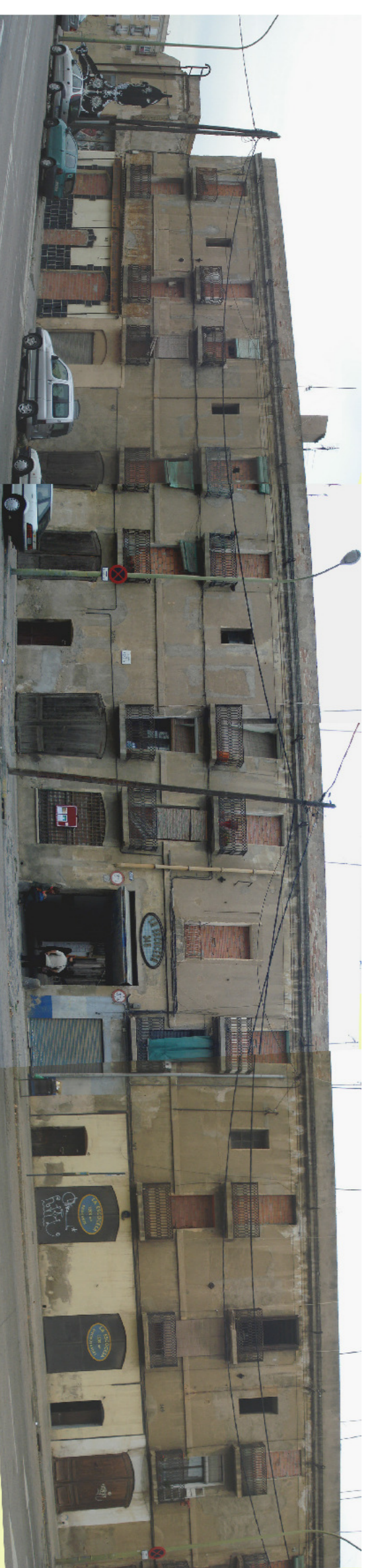


Assaigü 20 de desembre 14 hores Proposta pla



Assaigü 20 de desembre 14 hores Distribuir aïccles



Nou pla massa aïccia

Tant el solar on es troba l'escola com el solar anexo a ella són d'un únic propietari, aquest veurà la resultat finalment propietat per la propia escola ja que en el moment de qualificar-ho com a part del patrimoni volubitat del Col·legi i per tant com a un equipament, i pràcticament ho respaldarà amb el projecte d'edificació. Per aquest motiu està prevista que en el solar del costat s'edifiqui al mateix nivell i amb la mateixa altura que el solar de l'escola, i així doncs, amb un pla d'edificació de manera homogènia amb l'edificació de l'escola. El pla previu edificar més de 42.000 m² de superfície construïda amb edificis que en alguns punts sobrepassin els 50 metres d'alçada. Un dels punts més problemàtics és on el pla permet construir un edifici de 50m d'alçada a només 10 metres de l'escola. Aquestes alçades són dismesurables i unanimitat que l'escola li parí part de l'espai lliure que li queda a l'interior d'alguns dels punts on hi ha alguns de nos.

Parlant d'aquest Pla i d'aquestes premisses es proposa una modificació per tal de millorar l'assoligament de l'espai lliure. Aquesta proposta es basa en cedir al propietari part del terreny de l'escola, les runes que donen lloc a l'espai lliure més de l'edifici nord, on hi podrà construir, basant-se en la normativa urbanística del 22@, nous habitatges. Un dels punts on hi podrà construir són les runes de l'edifici nord on hi podrà construir nous habitatges. Aquests nous habitatges podran consistir en edificis de planta única amb una altura màxima de 10 metres. Aquests nous habitatges podran consistir en edificis de planta única amb una altura màxima de 10 metres. Aquests nous habitatges podran consistir en edificis de planta única amb una altura màxima de 10 metres.

Obstant que el propietari no pugui construir habitatges, aconseguim uns 4.000m² que ens serviran per distribuir les alçades dels edificis principals a l'escola. Aquest gest ens ajuda a poder definir encara més el nivell d'edificació espècia l'interior d'ella.