

Resocosa al 22@

De Focherau al 22@

L'any 2000 l'Ajuntament de Barcelona va adoptar un nou ordenament urbanístic pensat per transformar en un pol de nova activitat la vella area industrial del Poblenou, amb edificis que havien quedat obsoletos i estaven buidats o amb usos poc productius. El nou ordenament permet una qualificació nova del sòl.

La idea es concentrar en un mateix punt activitats que utilitzen el barri com a principal recurs productiu, potser recer, tecnològic, amb la recerca, el disseny, l'art, la cultura, la producció de bases de dades o l'activitat audiovisual, les característiques de la zona i les eines de les tecnologies de la comunicació i el treball.

El 22@ promou un model únic, diferent, en que els nous edificis i espais públics conviuen amb les traces històriques i els elements representatius del passat industrial del barri. Sanja i Ols es elements industrials característics, dels quals s'ha - Escocesa, Can Sanja i Ols, Palo Alto, la Farga, Ca Mlle, l'Arxiparc i Wadell - han meregut ser proposats com a béns culturals d'interès local a causa de la seva major importància i marcadament. Can Robert ha estat declarat bé cultural d'interès nacional. La conservació d'aquests elements, com ara passadissos, edificis d'habitatges i establiments paral·lels, amb instruments normatius específics.

Proces de construcció de Resocosa

any 1845

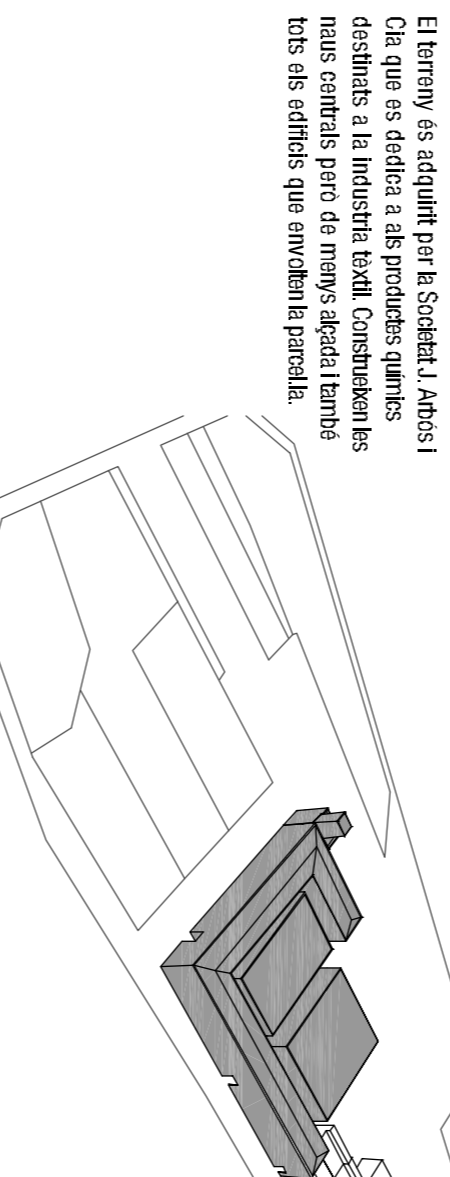


Construcció dels tres habitatges amb planta a l'antiga cantonera de França, realitzada per Pere IV, sent projectada i dirigida h. van de Bonal.

Abans de la revolució industrial les cases que s'edificaven contenen com a Poblenou, estaven dedicades al comerç. Per tal de poder distribuir l'aigua a tots els camps es va crear una xarxa de resc que al llarg del segle XIX van ser reaprofitats per les indústries.

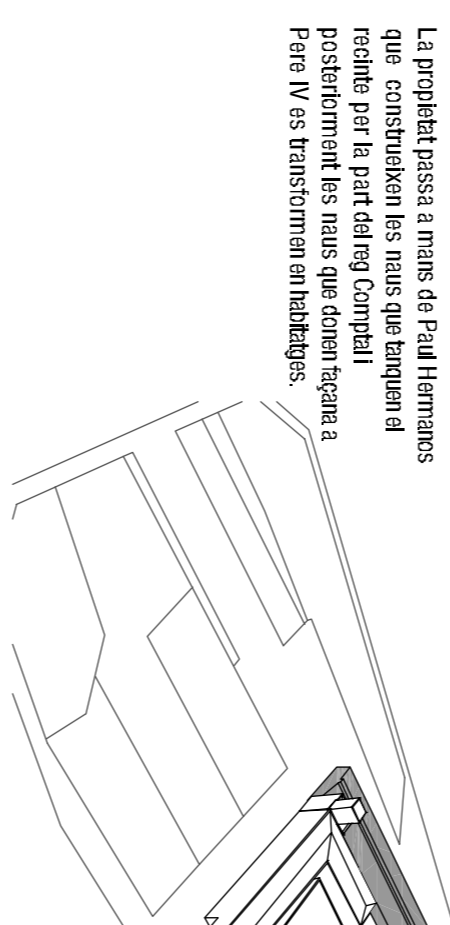
Aquesta es la traça d'un conjunt de cases que s'edificaven paral·lel al carrer Pere IV que ara és a l'antiga.

any 1862



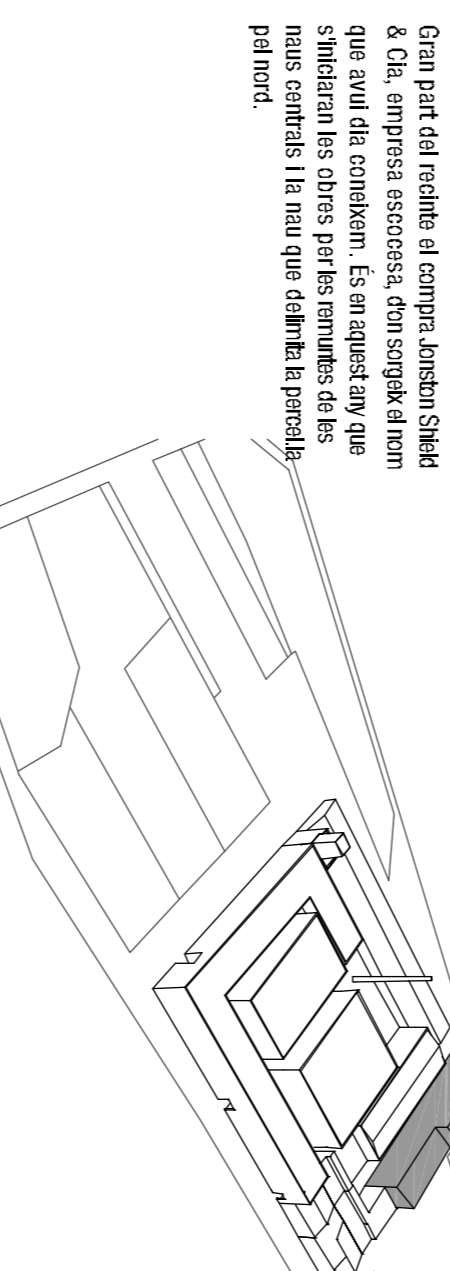
El barri es adquireix per la Societat Anònima de la que es dedica a ab producció de cançons i a la indústria tèxtil. Construeixen les cases però de nous, així com també tots els edificis que envolten el parcel·la.

any 1864



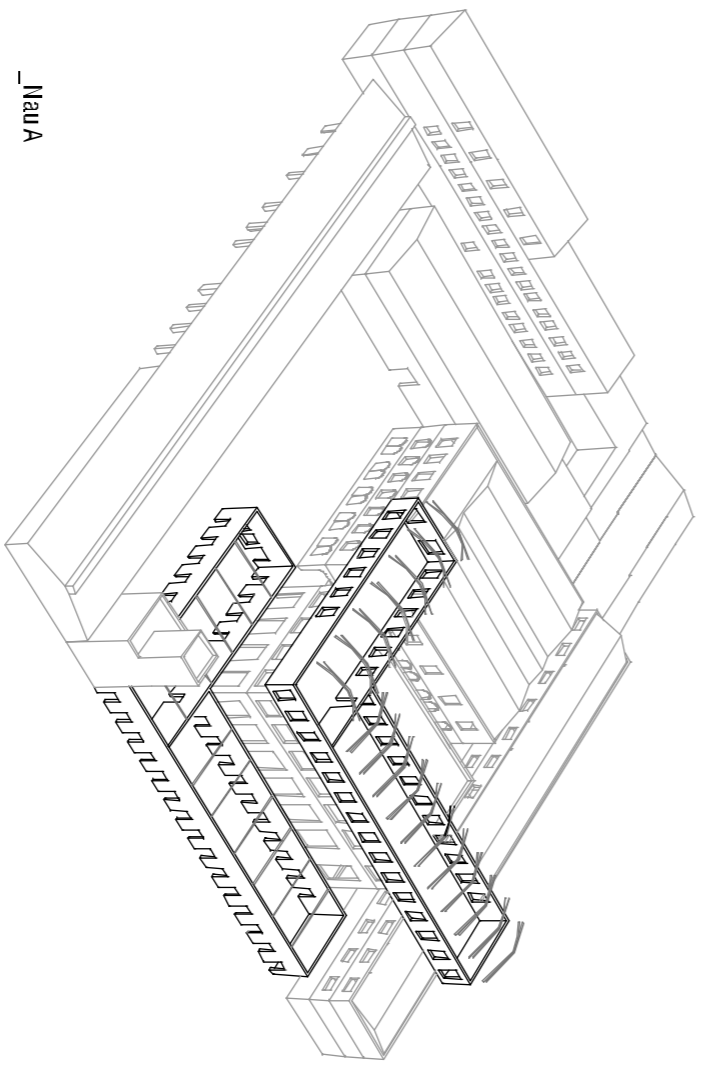
La propietat passa a mans de Paul Horras que construeixen les cases que tenen el nom de la part del carrer Comptal posteriorment les cases que donen origen a Pere IV es transformen en habitatges.

any 1929



Gran part del edifici es reedifica al carrer Jorba, Sureda & Ols, empresa escocesa, doncs sempre al nom que avui dia coneguem. Es a dir, que s'ha reedificat les cases per les restes dels nous canals. La nau que s'edificava a l'antiga pel nord.

Edificis de més enllà existents de Resocosa



l'aua

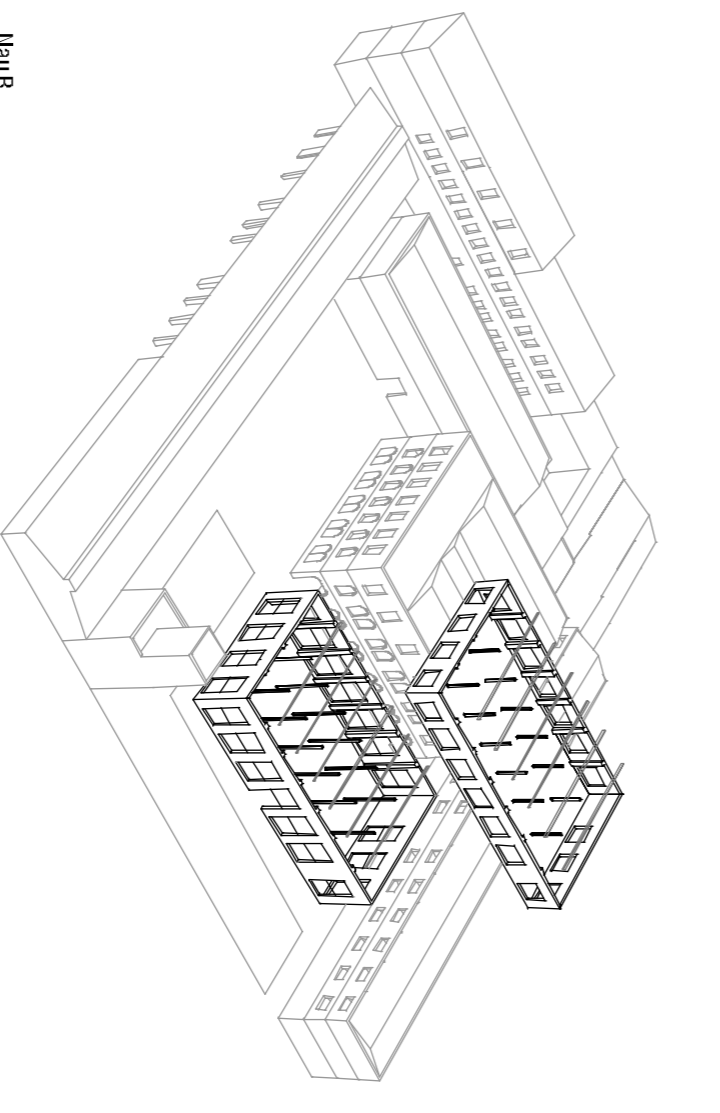
Edifici de planta baixa i una planta pis. Alçada lliure de 5m.

Estructura de murs de càrrega en ferra, grans bigues i encavallades metàl·liques.

Franja lliure de 10 metres d'altura.

Coberta inclinada de tanta centralita a dos aigües.

Sup. construïda= 1.172m²



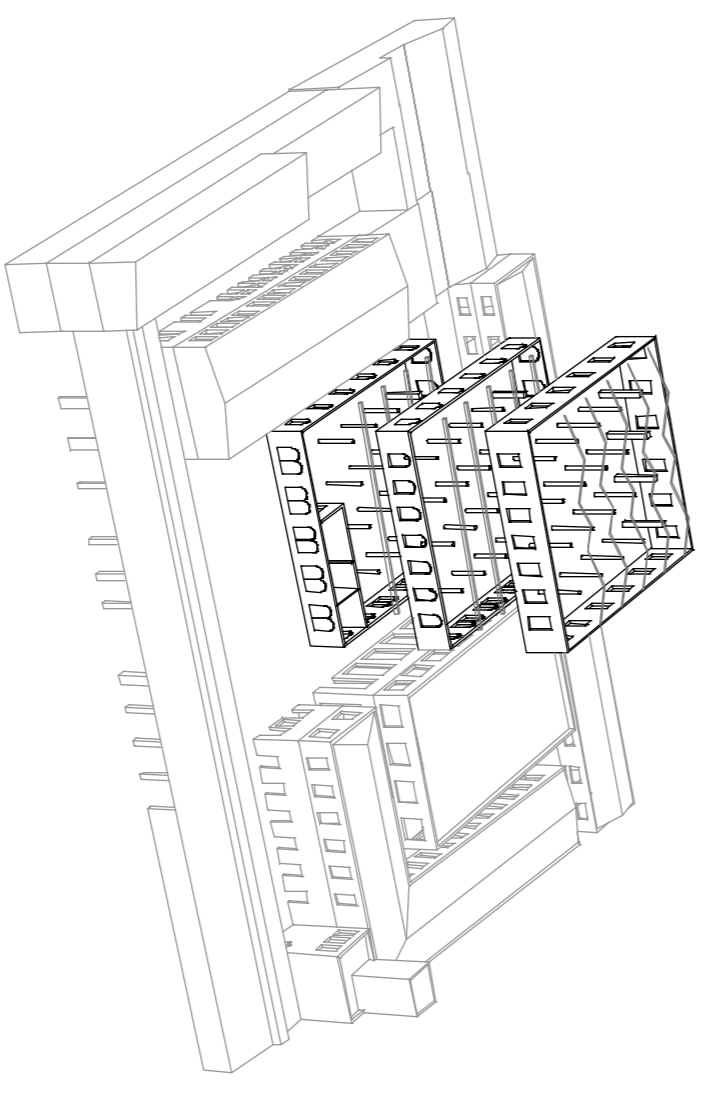
l'aua

Edifici de planta baixa i una planta pis. Alçada lliure de 7m i 4m.

Estructura de murs de càrrega en ferra reforçada amb plàstics, plans i bigues d'acer.

Coberta plana ferençable.

Sup. construïda= 6820m²



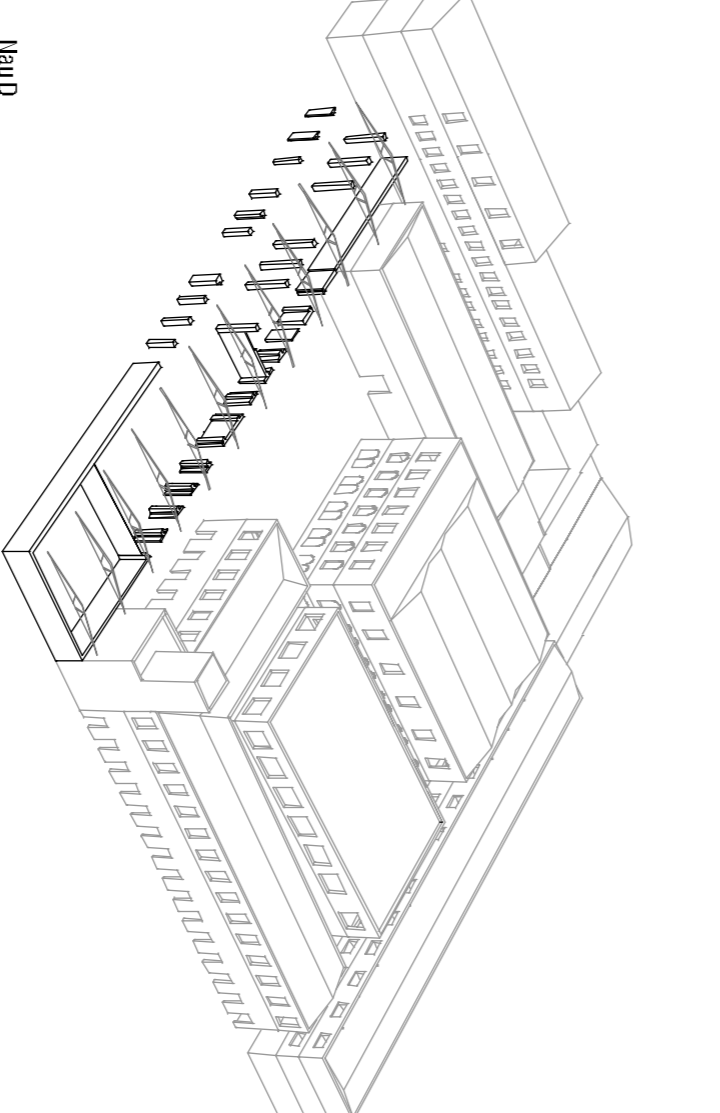
l'aua

Edifici de planta baixa i dos pisos. Alçada lliure de 4,5m en tota planta.

Estructura de murs de càrrega en ferra reforçada amb plàstics, plans i bigues d'acer per tal de la llum.

Coberta a dos aigües en tres trams de xapa ondulada d'acer.

Sup. construïda= 2.067,15m²



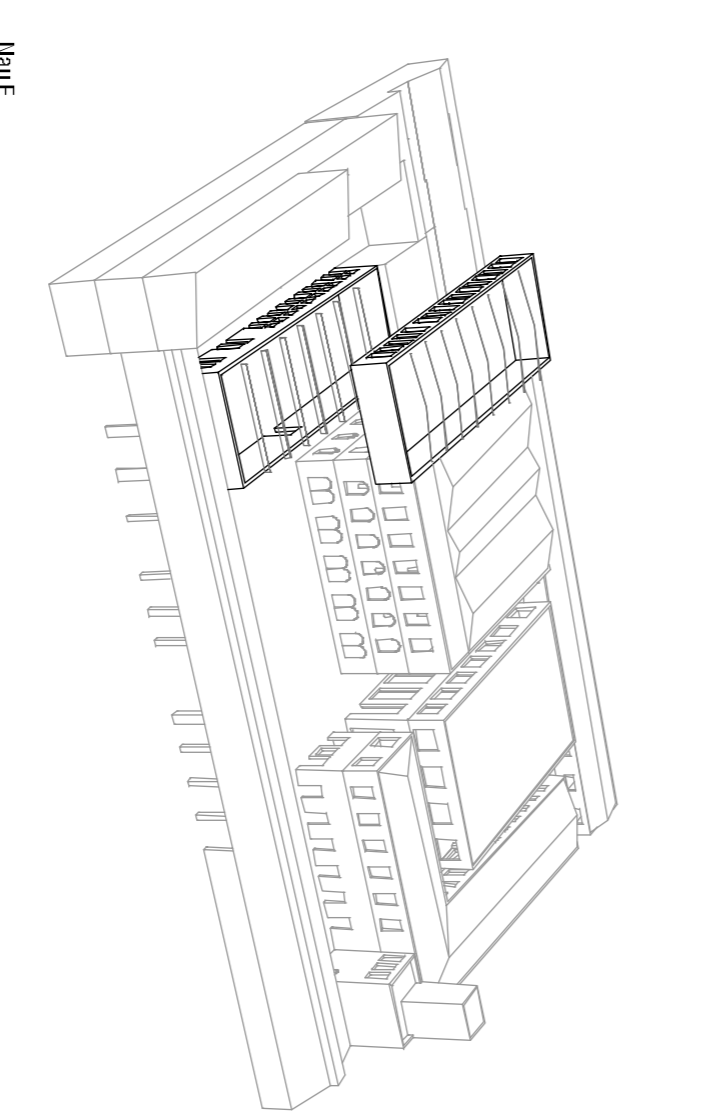
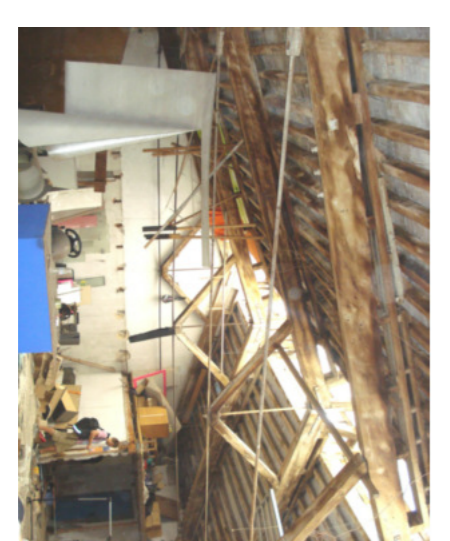
l'aua

Edifici de planta baixa. Alçada lliure de 4m en el punt més baix.

Estructura de murs de càrrega en ferra reforçada amb plàstics, encavallades de veta.

Coberta a dos aigües de tanta centralita.

Sup. construïda= 752,40m²



l'aua

Edifici de planta baixa i una planta pis. Alçada lliure de 5m i 4m respectivament.

Estructura de murs de càrrega en ferra reforçada amb plàstics, encavallades i bigues d'acer.

Coberta a dos aigües de tanta centralita.

Sup. construïda= 10280m²



can Jaumeandreu

can Jaumeandreu

can Jaumeandreu

can Jaumeandreu

can Jaumeandreu

can Jaumeandreu

can Jaumeandreu

can Jaumeandreu

can Jaumeandreu