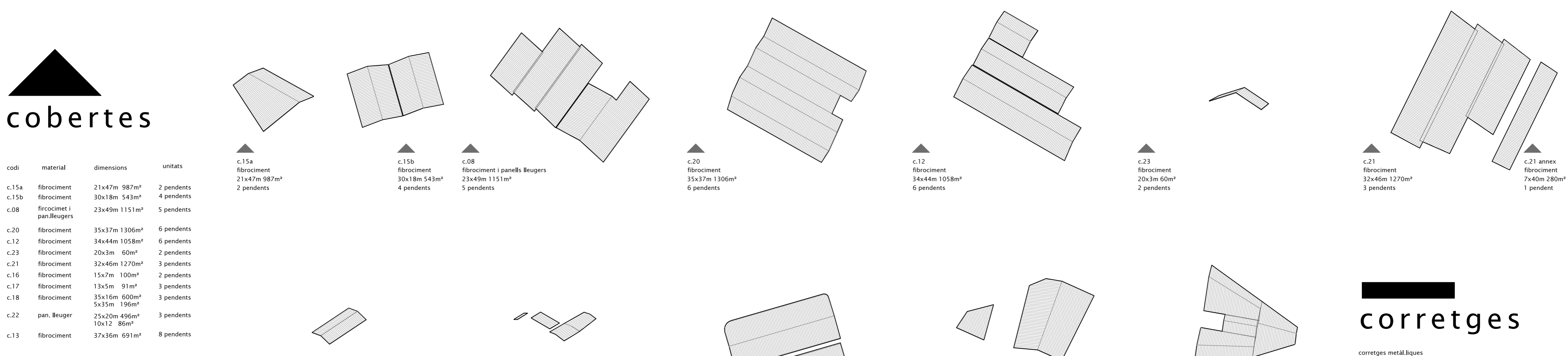


HARVEST MAP "La Bossa"

cobertes

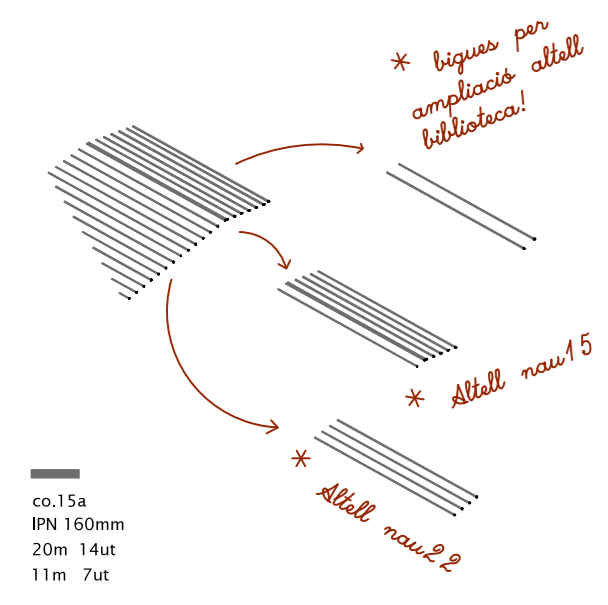
codi	material	dimensions	unitats
c.15a	fibrociment	21x47m 987m²	2 pendents
c.15b	fibrociment	30x18m 543m²	4 pendents
c.08	fibrociment i panells lleugers	23x49m 1151m²	5 pendents
c.20	fibrociment	35x37m 1306m²	6 pendents
c.12	fibrociment	34x44m 1058m²	6 pendents
c.23	fibrociment	20x3m 60m²	2 pendents
c.21	fibrociment	32x46m 1270m²	3 pendents
c.16	fibrociment	15x7m 100m²	2 pendents
c.17	fibrociment	13x5m 91m²	3 pendents
c.18	fibrociment	35x16m 500m²	3 pendents
c.22	pan. lleuger	23x20m 496m²	3 pendents
c.13	fibrociment	10x12 86m²	8 pendents



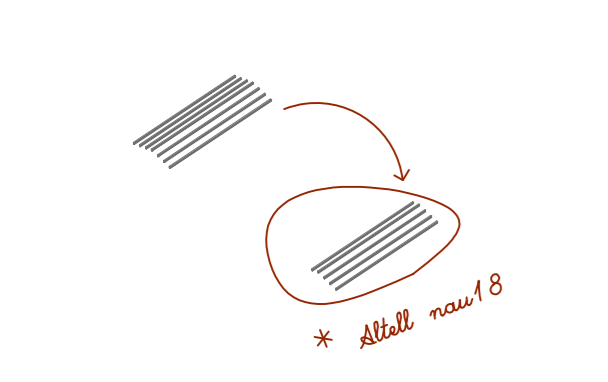
corretges

corretges metàl·liques

codi	material	dimensions	unitats
co.15a	IPN 160mm	20m	14 ut.
co.20	IPN 120mm	37m	34 ut.
co.23	IPN 160mm	3m	9 ut.
co.17	IPN 200mm	3,80m	4 ut.
co.15a	IPN 80mm	14m	8 ut.
co.15a	IPN 160mm	20m	14 ut.
co.22	IPN 140mm	11m	7 ut.
co.22	IPN 140mm	18m	17 ut.
co.08	IPN 160mm	18m	34 ut.
co.21	IPN 200mm	42m	6 ut.
co.16	IPN 240mm	15m	6 ut.
co.16	IPN 240mm	15m	7 ut.



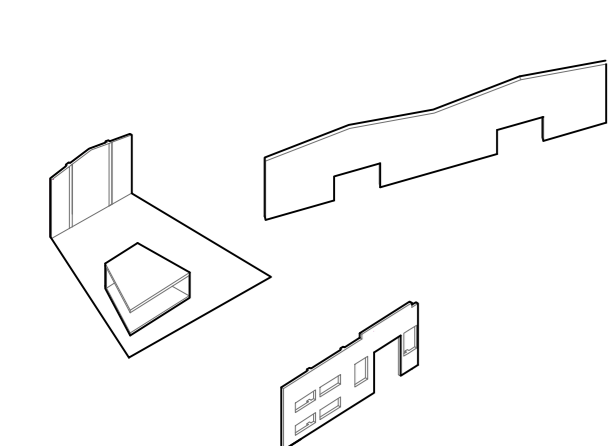
co.15a	IPN 160mm	20m	14 ut.
co.15a	IPN 160mm	11m	7 ut.



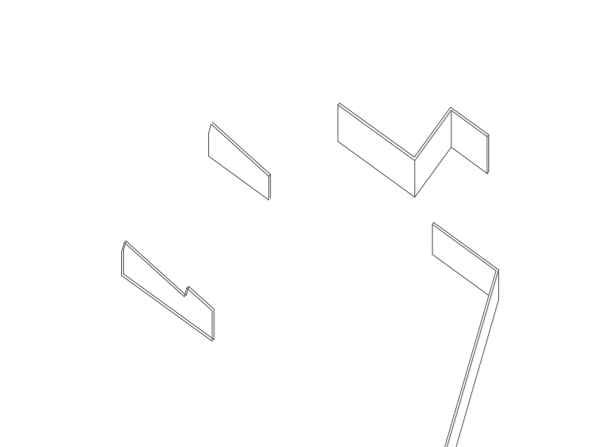
co.16	IPN 240mm	15m	7 ut.
-------	-----------	-----	-------



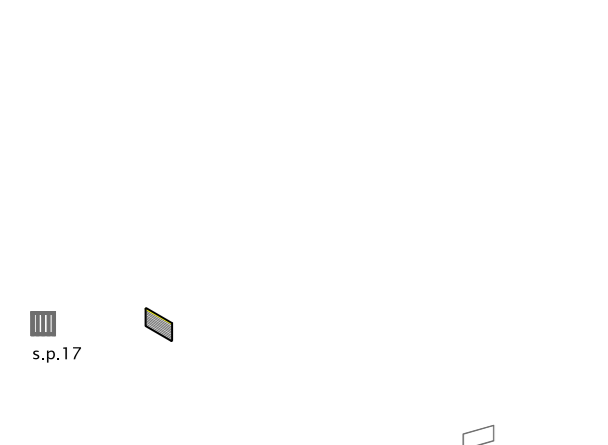
e.17	HEB 140mm	6,20m	5 ut.
------	-----------	-------	-------



e.16	HEB 400mm	8m	3 ut.
------	-----------	----	-------



p.08	HEB 300mm	5,20m	8 ut.
------	-----------	-------	-------



p.15a	IPN 200mm	10,50m	11 ut.
p.21	HEB 360mm	8,10m	9 ut.
p.08	HEB 300mm	5,20m	7 ut.
p.20	HEB 300mm	7,35m	22 ut.



s.p.17			
s.p.23			
s.p.15			

encavallades

encavallades i bigues metàl·liques

codi	material	dimensions	unitats
e.20	IPE 100mm	35m en trams	9 ut.
e.15a	IPN 200mm	16m	4 ut.
e.08	HEB 400mm	21m	6 ut.
e.21	HEB 100mm	10m	10 ut.
e.17	HEB 140mm	5,20m	16 ut.
e.16	HEB 400mm	8m	5 ut.
e.22	IPE 400mm	16m	6 ut.
e.22	HEB 100mm	9m	2 ut.

e.15a	HEB 100mm	16m	4 ut.
-------	-----------	-----	-------

e.08	HEB 400mm	21m	6 ut.
e.08	HEB 100mm	10m	15 ut.

p.21	HEB 200mm	8,10m	9 ut.
------	-----------	-------	-------

p.08	HEB 300mm	5,20m	8 ut.
------	-----------	-------	-------

p.20	HEB 300mm	7,35m	22 ut.
------	-----------	-------	--------

p.15a	IPN 200mm	10,50m	11 ut.
p.21	HEB 360mm	8,10m	9 ut.
p.08	HEB 300mm	5,20m	7 ut.
p.20	HEB 300mm	7,35m	22 ut.

e.17	HEB 140mm	6,20m	5 ut.
------	-----------	-------	-------

e.16	HEB 400mm	8m	3 ut.
------	-----------	----	-------

e.15a	IPN 200mm	10,50m	11 ut.
-------	-----------	--------	--------

e.17	HEB 140mm	6,20m	5 ut.
------	-----------	-------	-------

e.16	HEB 400mm	8m	3 ut.
------	-----------	----	-------

tancaments

tancaments i estructura ceràmica o/ de formigó

codi	material
ta.15a	fàbrica maó aplastrada forjats interiors de semibiguetes i revoltó ceràmic
ta.23	fàbrica maó aplastrada
ta.20	fàbrica maó
ta.16	fàbrica maó aplastrada
ta.18	fàbrica maó aplastrada
ta.20	fàbrica maó aplastrada forjats interiors de semibiguetes i revoltó ceràmic
ta.22	fàbrica maó aplastrada
ta.17	fàbrica maó aplastrada forjats interiors de semibiguetes i revoltó ceràmic
ta.21	fàbrica maó aplastrada forjats interiors de semibiguetes i revoltó ceràmic
ta.8	fàbrica maó aplastrada
ta.12	fàbrica maó aplastrada i escales de formigó
ta.13	fàbrica maó aplastrada

ta.13	fàbrica maó aplastrada
-------	------------------------

ta.13	fàbrica maó aplastrada
-------	------------------------

s.e.12	escala metàl·lica
--------	-------------------

s.e.21	escala metàl·lica
--------	-------------------

s.v.01	metàl·lica h: 3m lon: 105m
s.p.01	porta metàl·lica 3x5m 3 uts

serralleria

s.v. valla d'obra metàl·lica s.e. escala metàl·lica s.p. porta metàl·lica

codi	material	alçada	longitud
s.v.01	metàl·lica	3 m	105 m
s.p.01	metàl·lica	5m	3 uts
s.e.12	escala metàl·lica		
s.e.21	escala metàl·lica		
s.p.17	metàl·lica		
s.p.23	metàl·lica		
s.p.15	metàl·lica		

c.17	acer + vidre 10 m²
c.17	acer + vidre 37,45m²

c.17	acer + vidre 10 m²
c.17	acer + vidre 37,45m²

pilars

codi	material	dimensions	unitats
p.15a	IPN 200mm	10,50m	11 ut.
p.21	HEB 360mm	8,10m	9 ut.
p.08	HEB 300mm	5,20m	7 ut.
p.20	HEB 300mm	7,35m	22 ut.

p.15a	IPN 200mm	10,50m	11 ut.
p.21	HEB 360mm	8,10m	9 ut.
p.08	HEB 300mm	5,20m	7 ut.
p.20	HEB 300mm	7,35m	22 ut.

ta.17	fàbrica maó aplastrada forjats interiors de semibiguetes i revoltó ceràmic
-------	--

ta.17	fàbrica maó aplastrada forjats interiors de semibiguetes i revoltó ceràmic
-------	--

ta.17	fàbrica maó aplastrada forjats interiors de semibiguetes i revoltó ceràmic
-------	--

ta.17	fàbrica maó aplastrada forjats interiors de semibiguetes i revoltó ceràmic
-------	--

ta.17	fàbrica maó aplastrada forjats interiors de semibiguetes i revoltó ceràmic
-------	--

ta.17	fàbrica maó aplastrada forjats interiors de semibiguetes i revoltó ceràmic
-------	--

ta.17	fàbrica maó aplastrada forjats interiors de semibiguetes i revoltó ceràmic
-------	--

ta.17	fàbrica maó aplastrada forjats interiors de semibiguetes i revoltó ceràmic
-------	--

ta.17	fàbrica maó aplastrada forjats interiors de semibiguetes i revoltó ceràmic
-------	--

arbres

valla d'obra metàl·lica

codi	material	alçada
a.11	fulla caduca	8 / 10 m
a.12	fulla caduca	8 / 10 m
a.13	fulla caduca	8 / 10 m