

GENERACIÓ DE LA PROPOSTA "Reconeixement de possibilitats II"

4 Re-programació

Function follows form

Es pretén que sigui la pròpia arquitectura qui decideixi quin és el seu futur. És el conjunt formal de plens i vuits que es deixa portar, sense esforç, cap a una nova funció. I això és possible perquè l'activitat passada i la futura tenen punts en comú en la seva organització.

L'elecció del nou programa, que completarà el parc productiu, respon a l'estudi de la geometria, la funcionalitat i la recerca de la tipologia productiva més assimilable. En aquest cas s'han escollit uns estudis de cinema, perquè consten d'una estructura de recintes, capces, patis i corredors que fàcilment poden compararse amb la estructura dels edificis actuals.

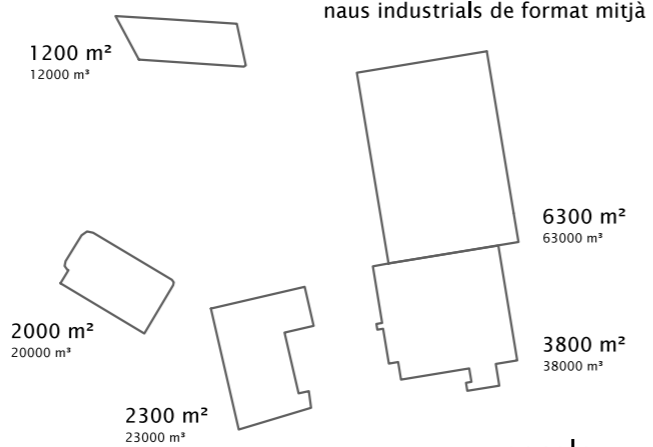
Amb aquest objectiu, el nou complex es construirà sobre una nova concepció de carrers i estructures interiors que generarà un teixit autònom, eficaç i que afavorirà la producció audiovisual emergent i de pocs recursos.

La creació d'un centre de baix cost de construcció i manteniment pretén proveir la ciutat d'espai útil i eficient per a les noves generacions.

Zones a la deriva

Condicions morfològiques

volums possibles naus industrials de format mitjà

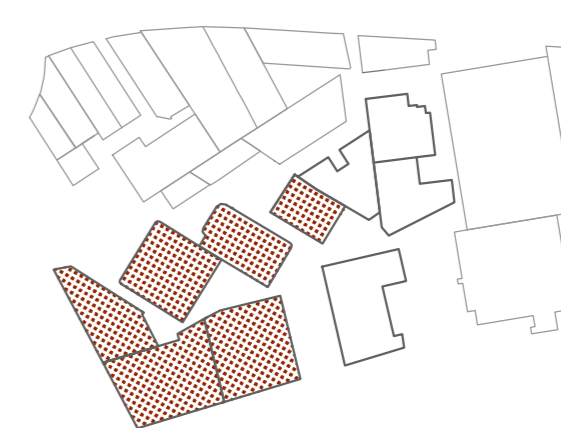


escala grans volums



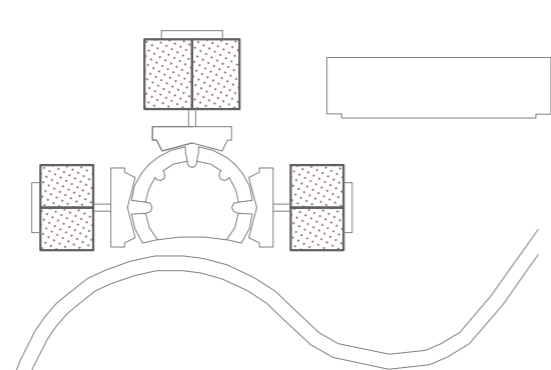
espai intersticial permet inter-relació dels volums (confligit gràcies a les logiques empresarials anteriors)

estudis de cinema

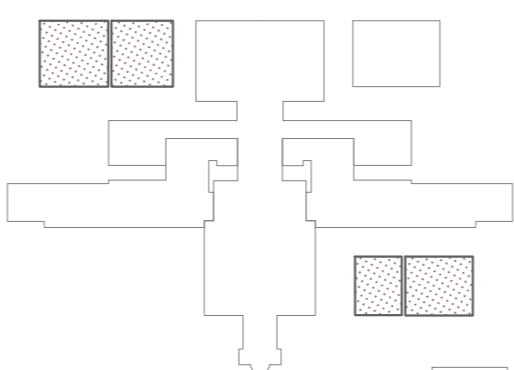


Sagrera Cinema BARCELONA

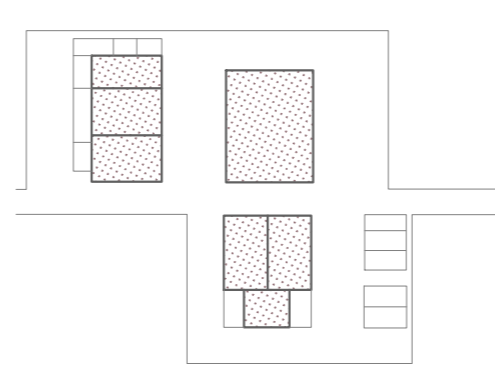
Estudi tipològic d'estudis de cinema



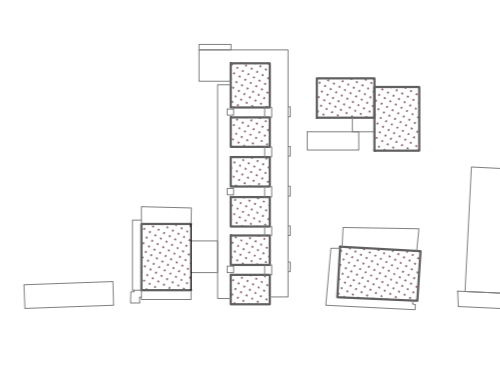
Estudis Ciudad de la Luz ALACANT



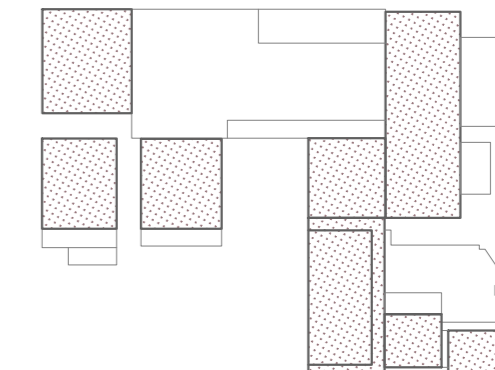
Parc Audiovisual TERRASSA



Estudis Pinewood TORONTO



Estudis Pinewood BERLIN



Estudis Grumman NOVA YORK

independència dels elements l'espai intersticial otorga independència a les unitats

5 El món del cinema

Diagrama de funcionament estudis de cinema i estudis de requeriments

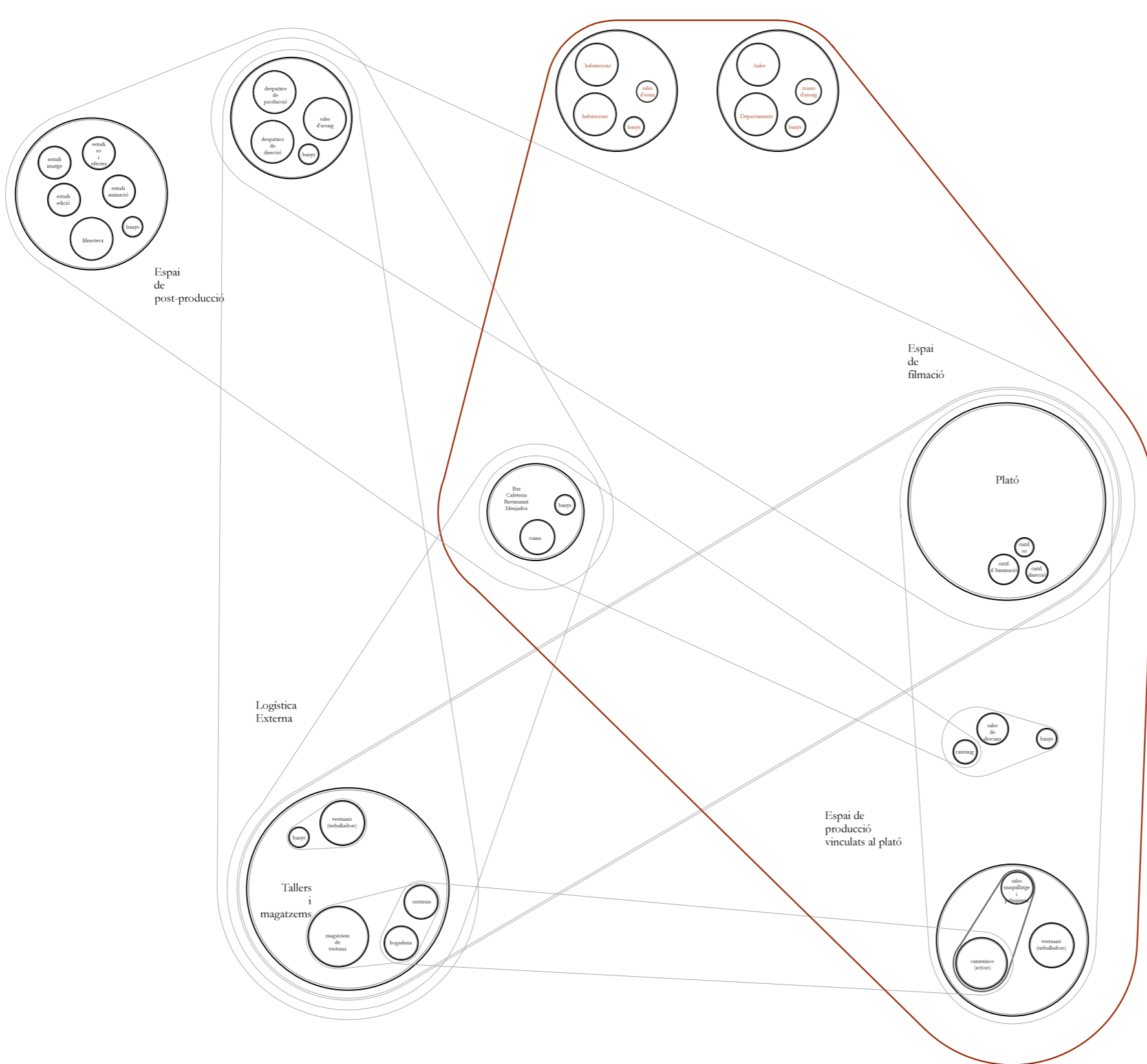
El món de la producció audiovisual es complex. Hi participen gran quantitat d'agents i els processos són llargs i costosos.

La tendència actual pel que fa l'espai físic per a la producció es a disgregar-se fugint dels grans estudis que requereixen un gran manteniment en favor de la producció altament tecnificada i especialitzada.

La proposta escull, d'entre totes les possibilitats, la resolució d'uns espais de gravació de format mitjà amb els seus espais auxiliars, una residència i una escola de cinema per complementar el panorama productiu cinematogràfic de Barcelona. L'objectiu no es resoldre doncs tota una gran ciutat del cine si no completar el panorama actual amb la incorporació d'un estudi per a la filmació que podrien ser fàcilment vinculables a totes els espais productius existents.

S'escull també la integració d'una escola i d'una residència per assegurar el funcionament permanent del sector, sent tot el fàcilment transformable per qualsevol altre esdeveniment.

S'anitzen els requeriments d'aquest programa escollit per procedir a la transformació.



Procés

- 1\_Guio elaboració distribució als equips
- 2\_Preparació pressupost storyboard càstings selecció llocs rodatge disseny artístic
- 3\_Contractació equips (cluster) tècnics i artístics
- 4\_Rodatge incorporació dels equips direcció actors visionament diari del material enregistrat
- 5\_Muntatge selecció, ordre, manipulació escenes afegit efectes sonors, veus en off, diàlegs grafisme electrònic
- 6\_Promoció estratègia publicitària presentacions premitère
- 7\_Distribució

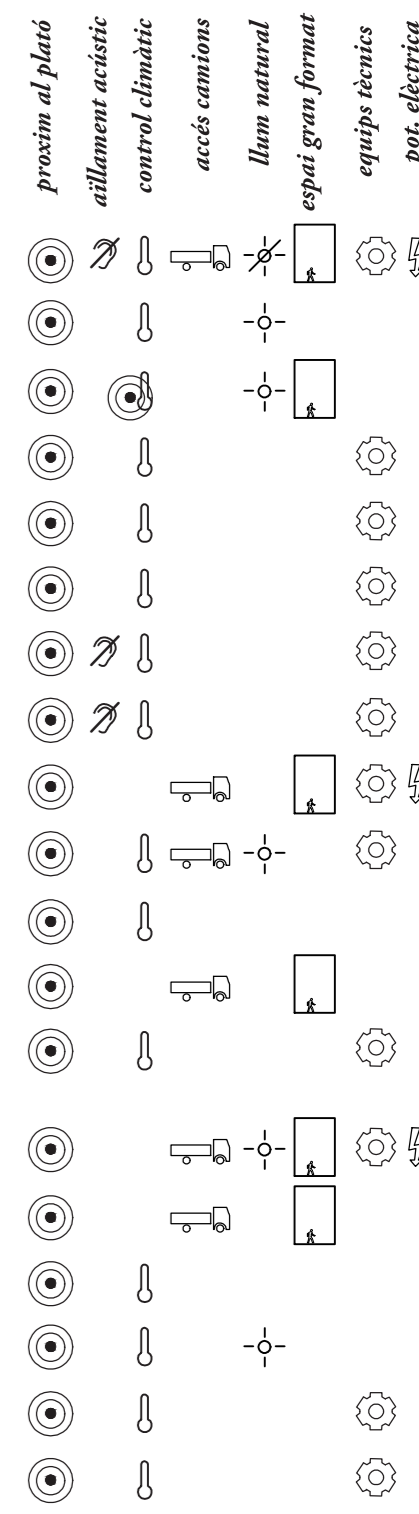
Agents

- Tots equips
- Equip producció
- Equip direcció
- Equip càmeres
- Equip il·luminació
- Equip so
- Equip efectes especials
- Equip atrezzo
- Equip maquillatge
- Equip escenaris
- Actors
- Equip edició
- Equip animació

Espais als estudis

- Plató
- Despatxos producció
- Despatxos direcció
- Control direcció
- Estudi imatge
- Sales control il·luminació
- Sales control so
- Estudi so i efectes
- Zona proves / magatzem
- Taller / sastreria
- Vestuaris
- Magatzem
- Sales maquillatge / perruqueria
- Taller
- Magatzem
- Camerinos
- Sales assaig
- Estudis d'edició
- Estudis animació

Requeriments



INDEX D'ESTRATÈGIES

I Col·locació del Programa

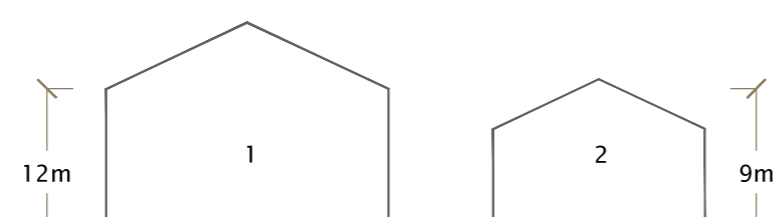
Adaptació del programa a cada peça segons la proximitat amb les seves necessitats.

Peces de programa atractores



II

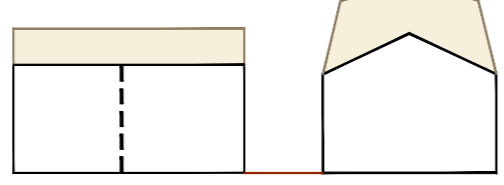
Adaptació de les estructures existents als nous requeriments



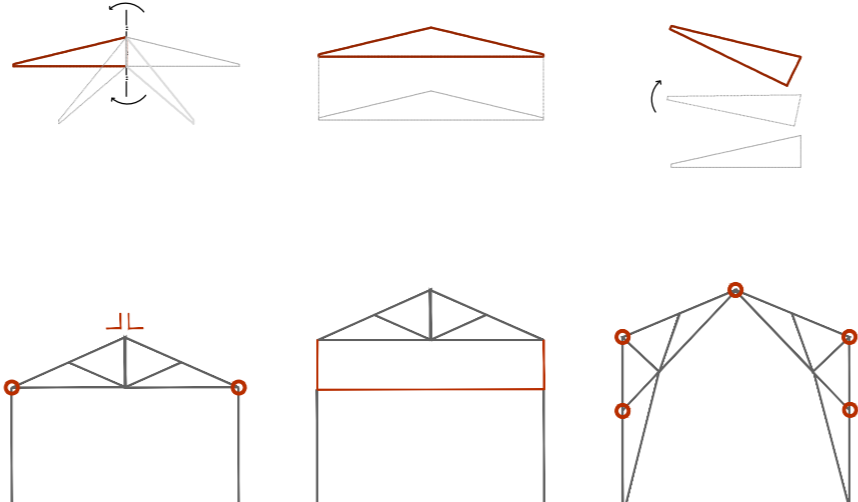
Requeriments volumètrics Estudis de Cinema

1. Especificacions Common Stage
  2. Especificacions Studios (Workshops and effects stage)
- Espais diàfans      Espais diàfans  
Alçada: 12,00m      Alçada: 9,00m  
Àrea aproximada: 1,500m<sup>2</sup>      Àrea: variable

Objectius

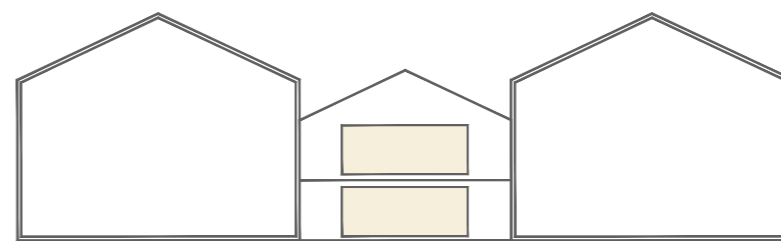


Mecanismes per transformar l'existent

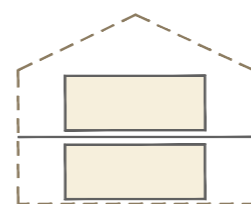


III

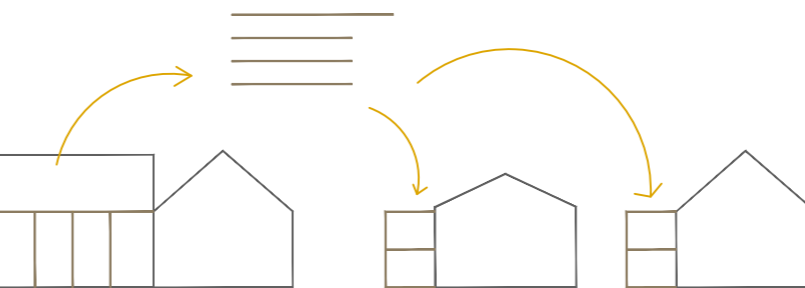
Adaptació dels tancaments existents als nous requeriments



Ocupació dels volums de cruïja petites amb la instal·lació del programa de petit format alliberant els grans volums.



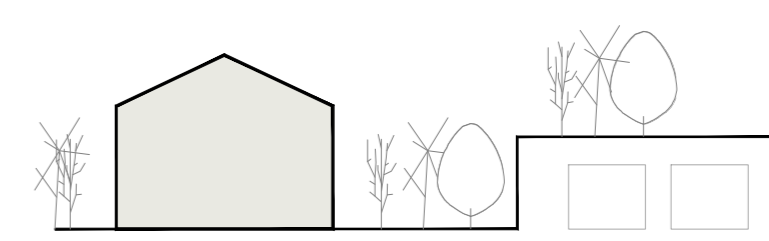
Col·locació dels nous tancaments que milloren les qualitats de confort dels espais de cruïja petita.



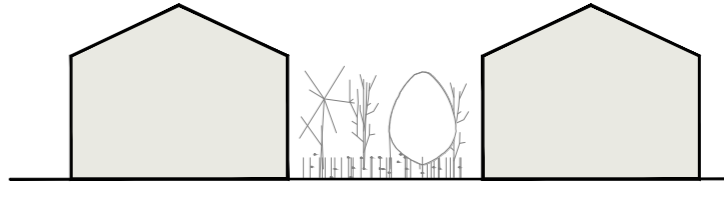
El material resultant del desmuntatge selectiu d'algunes naus per millorar les qualitats de la zona existent com per mobilitat o prestacions dimensionals s'utilitza per crear els nous volums justificats programàticament.

IV

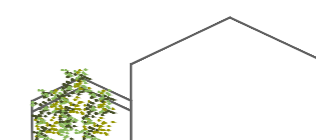
Adaptació dels espais exteriors a la nova situació



Reforç vegetal del Parc amb la incorporació de la mateixa vegetació



Incorporació d'unes noves zones verdes per donar espais de frescor i humitat al lloc amb la implantació de vegetació regeneradora per recuperar el sòl pre-existent de la ciutat urbana.



Vegetalització dels nous tancament per reforçar les prestacions de confort dels edificis i de l'entorn.