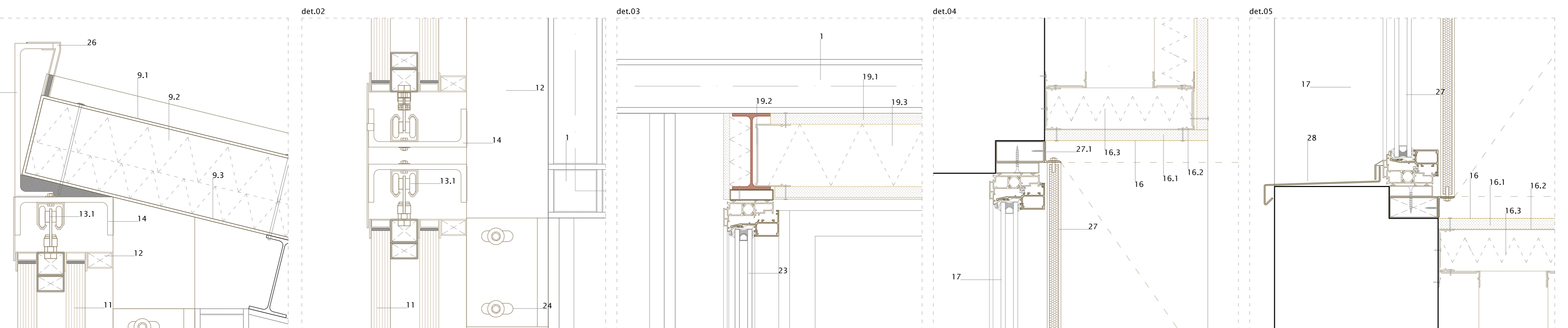
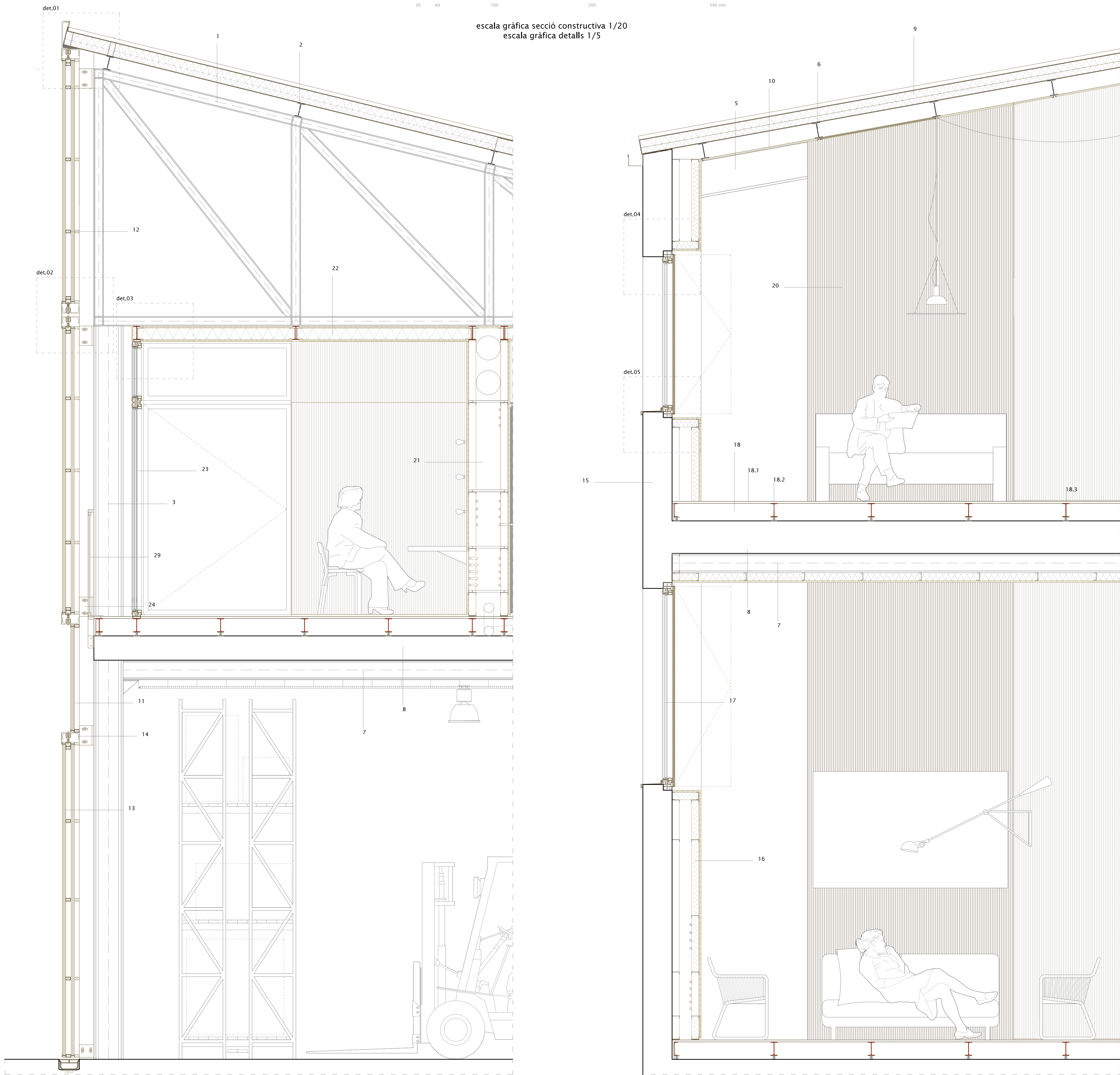


Seccions constructives Altells



escala gràfica secció constructiva 1/20
escala gràfica detalls 1/5



<p>ESTRUCTURA I REFORÇOS</p> <p>1. Encavallada existent formada per perfils HEB 120 soldats</p> <p>2. Corretja existent Perfils IPE 140</p> <p>3. Pilar HEB 300</p> <p>4. Unió de dos perfils amb placa d'ancoratge per extensió de pilar IPE 300</p> <p>5. Corretja existent Perfils IPE 140</p> <p>7. IPE 200 existent</p> <p>8. Forjat existent</p> <p>TANCAMENTS EXTERIORS</p> <p>9. Panell lleuger de 150mm+38mm, amb dimensions de 1150x5000mm amb 2 greques per coberta format per:</p>	<p>9.1 Làmina d'acer galvanitzat lacat 0,8mm</p> <p>9.2 Lana mineral, densitat 150 Kg/m³</p> <p>9.3 Làmina d'acer galvanitzat lacat 0,5mm</p> <p>9.4. Mecanismes de solapament reglamentari pels panells lleugers</p> <p>10 Falç sostre format per panells acústics de fusta de Pi, M1, format per:</p> <p>10.1 Panells acústics</p> <p>10.2 Subestructura de perfils omega d'acer galvanitzat</p> <p>11 Plaques de polycarbonat de 7 cel·les, Acabat transparent, amb junta sellada elàstica vertical i perfil d'ancoratge inferior i superior.</p> <p>12 Subestructura d'acer galvanitzada formada per montants de 150x750mm i travessers de 50x30mm.</p> <p>13 Obertures de panells de polycarbonat correders.</p> <p>13.1 Guies i mecanismes, tipus Klein, pel desplaçament horitzontal.</p> <p>14 UPN 180mm, sent en caquest cas element resistent i de tapajunt.</p> <p>25 UPN 280 mm remat superior façana de polycarbonat.</p>	<p>26 Làmina d'acer galvanitzat per remat superior.</p> <p>15 Mur existent resistent de 30 cm format a partir de maó calat de 29x14x7 cm de gruix realitzat amb morter de ciment.</p> <p>16 Trasdossats de Fusta format per:</p> <p>16.1 Aïllament amb feltres de llana de roca, de densitat 70 kg/m³</p> <p>16.2 Panells tricapa de fusta de Pi</p> <p>16.2 Perfilleria de planxa d'acer galvanitzat amb muntants i travessers.</p> <p>17 Fusteries d'alumini practicables amb trencament del pont tèrmic.</p> <p>27 Portions de fusta pivotants de 25mm amb interior alveolar que permeten el control solar fixats mitjançant:</p> <p>27.1. Perfils L de 30x30mm que aguanten tot el conjunt de porticons i es fixen mecànicament a la subestructura d'acer galvanitzat.</p> <p>27.2 Mecanismes pivotants superiors i inferiors.</p> <p>TANCAMENTS INTERIORS</p> <p>18 Paviment tècnic format a base de:</p>	<p>18.1 Panells Viroc, (Ciment+Fusta) de 19mm amb dimensions de 3000x1220mm amb un gruix total paviment de 200 mm.</p> <p>18.2 IPE 120mm provinents de fenderroc de la nau 20 i recolzats</p> <p>18.3 Peus regulables.</p> <p>19 Envà 90 mm de:</p> <p>16.1 Panell de fusta OSB de 18mm.</p> <p>16.2 Perfilleria de planxa d'acer galvanitzat.</p> <p>16.3 Aïllament serà de llana de roca de resistència tèrmica >= 1,081 m².K/W - 5 cm</p> <p>20 Envà 25 mm Idem Envà de 90 mm però l'aïllament de llana de roca de resistència tèrmica >= 1,081 m².K/W només en la cara interior del panell exterior. Es deixarà una separació lliure interior de 110mm per pas d'instal·lacions.</p> <p>21 Envà 45 mm Envà interior de:</p> <p>21.1 Panell de fusta OSB de 18mm amb dimensions de 1200x2400mm</p> <p>21.2 Doble estructura de perfilleria de planxa d'acer galvanitzat.</p> <p>21.3 Sectorització interior en 5 compartiments amb panells OSB fixades a la subestructura per cada tipus d'instal·lació.</p>	<p>22 Sostre format per:</p> <p>22.1 Panell de fusta OSB de 18mm.</p> <p>22.2 Perfilleria de planxa d'acer galvanitzat subjectada a les IPN provinents de la bossa de materials.</p> <p>22.3 Aïllament serà de llana de roca de resistència tèrmica >= 1,081 m².K/W - 12 cm.</p> <p>23 Fusteries d'alumini amb trencament de pont tèrmic fixades mecànicament a la subestructura d'acer galvanitzat.</p> <p>AUXILIARS</p> <p>24 Fixacions mecàniques mitjançant perfils L d'acer amb trau colïços que permeten el moviment en les tres direccions.</p> <p>28 Làmina d'acer galvanitzat per formació de escupidor de finestra amb gotero.</p> <p>29 Barana de 1,10 m d'alçada de perfils d'acer galvanitzat formada per montants i travessers de 50x30 mm i subconjunt interior de 30x30 mm amb montants de 10x10 mm.</p>
--	---	--	---	---