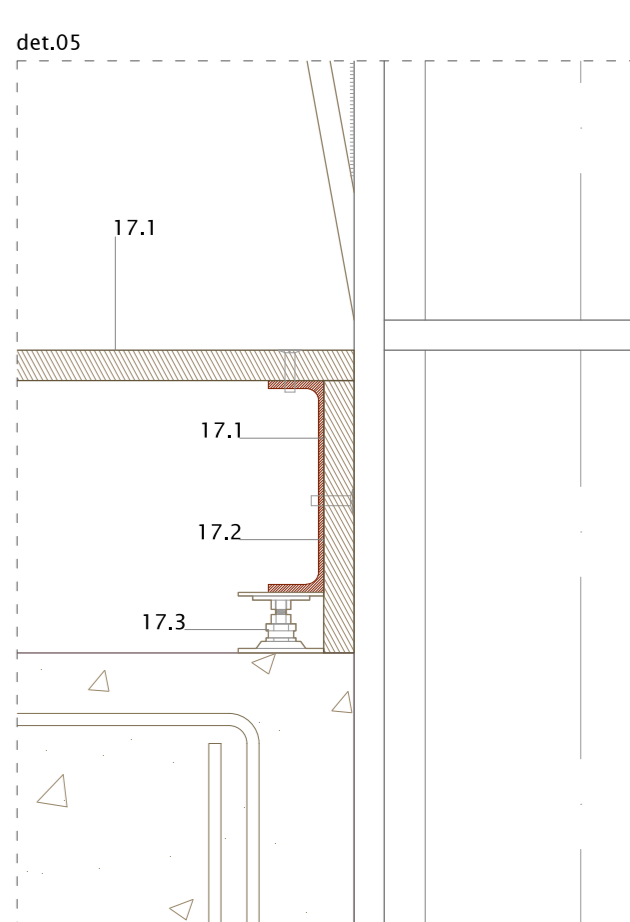
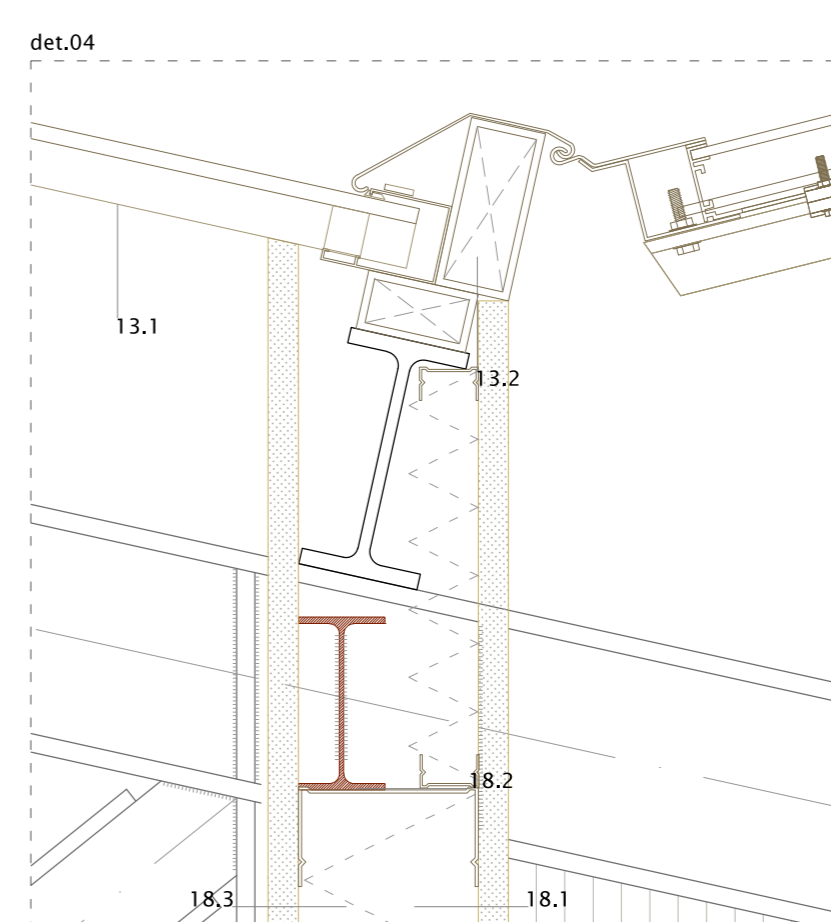
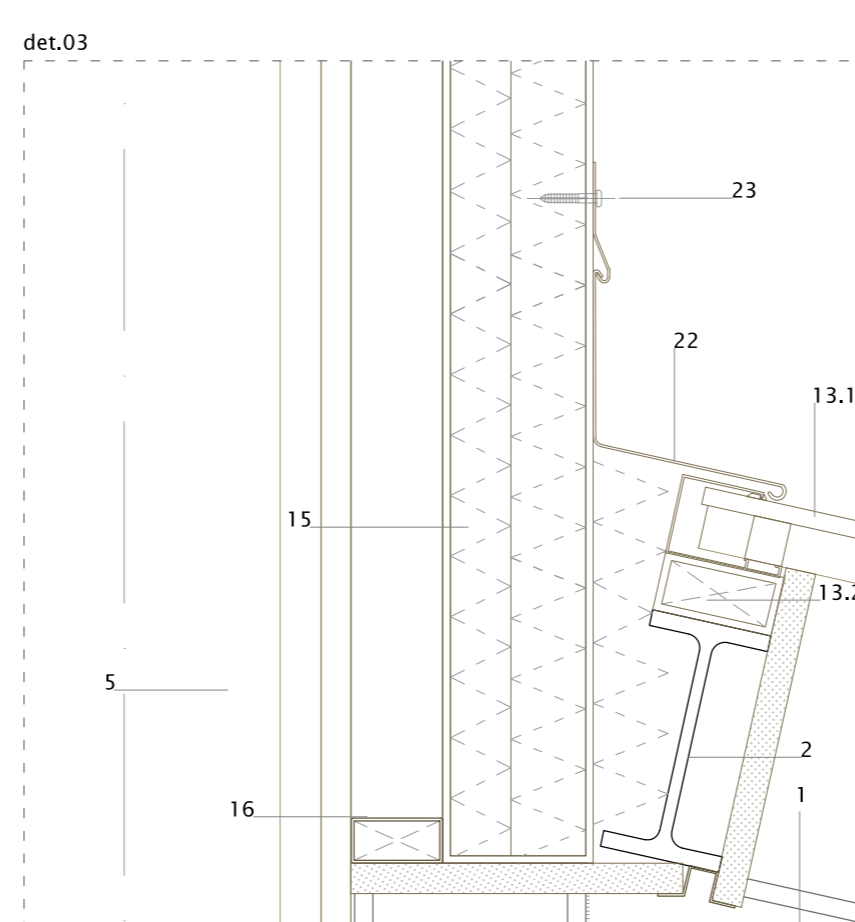
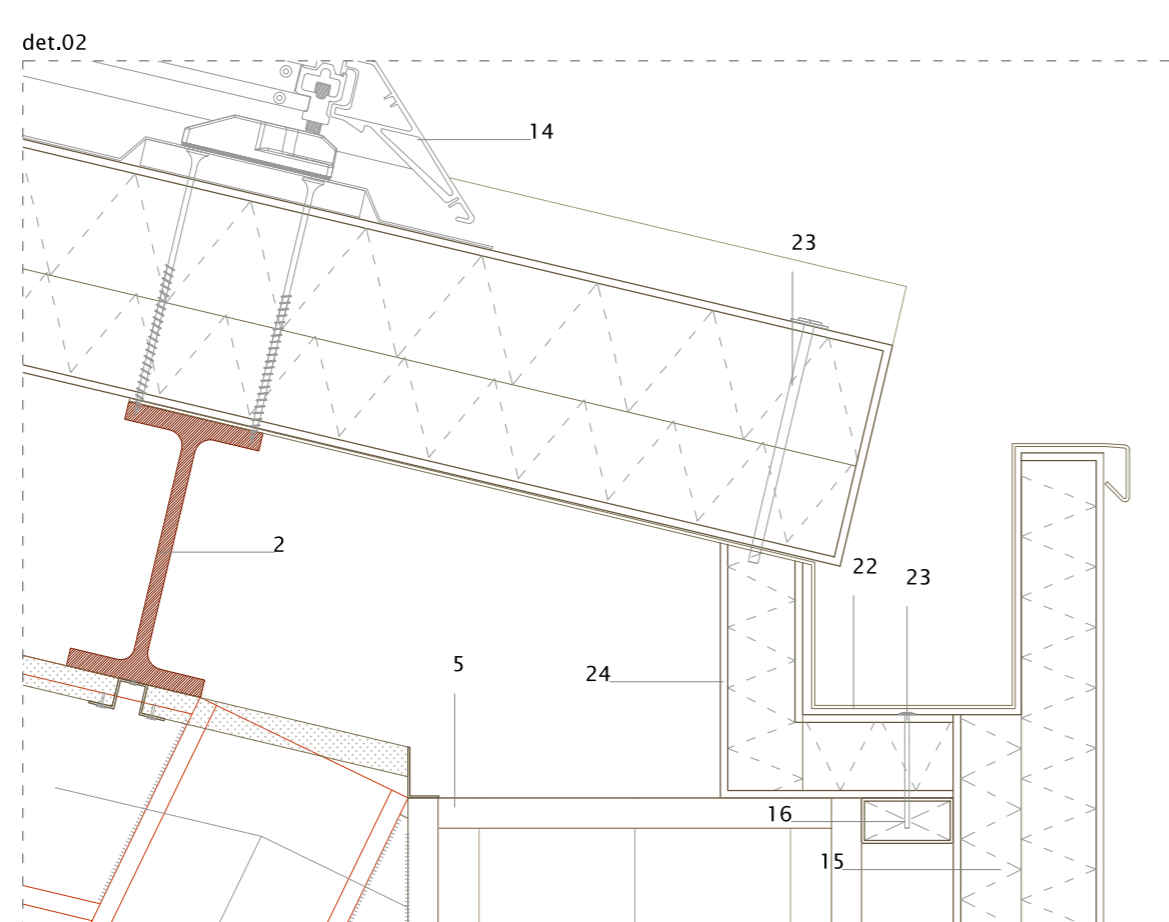
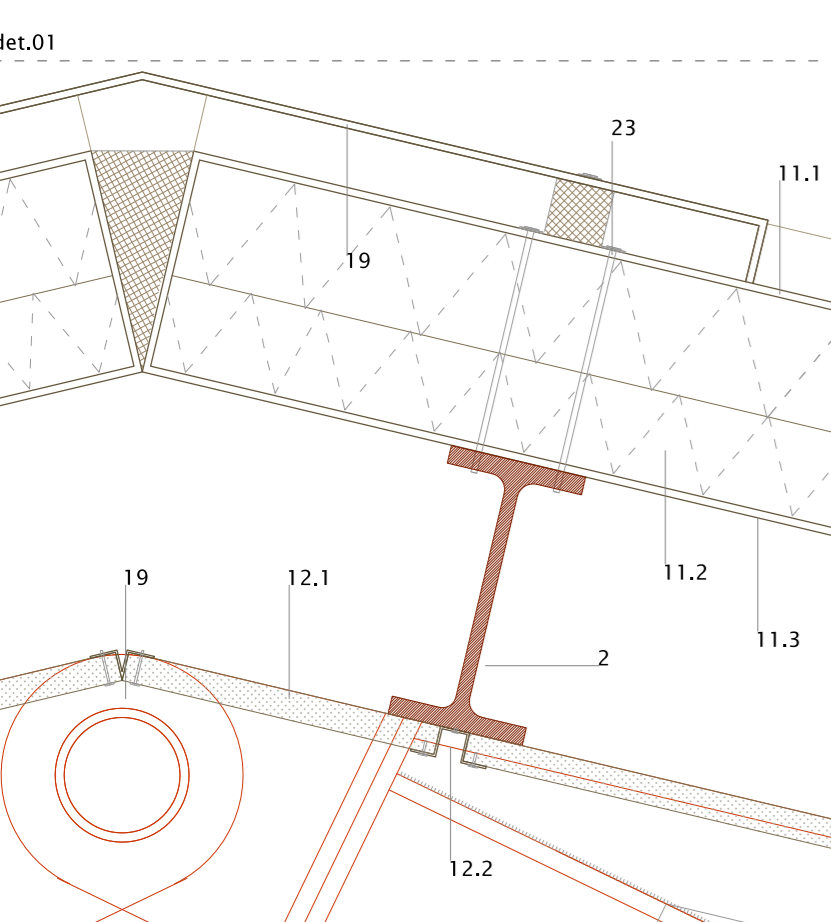
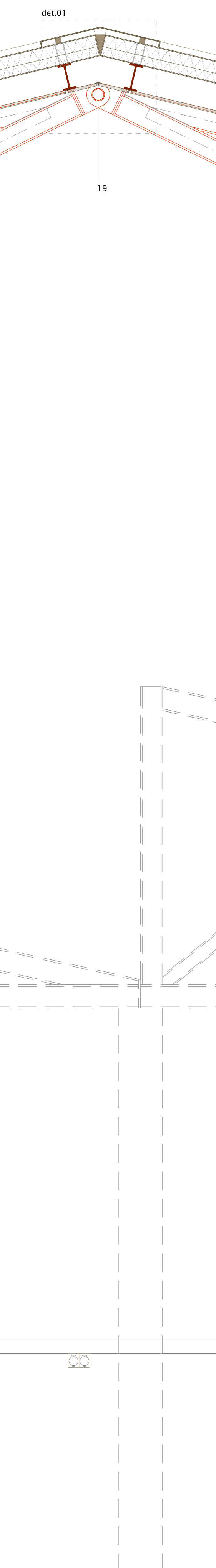
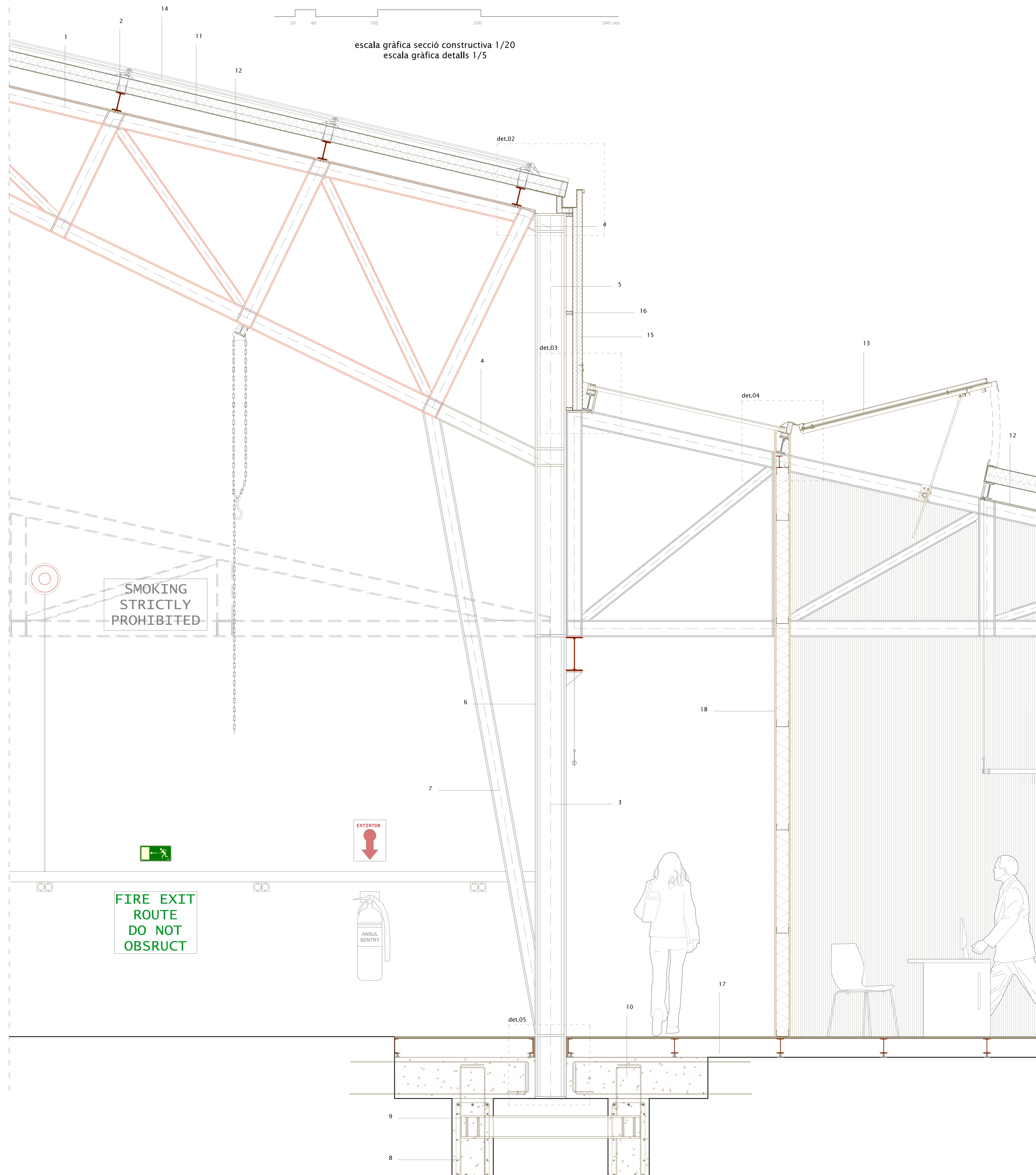


Secció constructiva Ampliació 2.1

escala gràfica secció constructiva 1/20
escala gràfica detalls 1/5



- ESTRUCTURA I REFORÇOS**
1. Encavallada existent formada per perfils HEB 160 soldats
 2. Corretja existent Perfils IPE 180
 3. Pilar HEB 300
 4. Extensió encavallada amb perfils HEB160
 5. Extensió pilar existent amb perfil HEB
 6. Unió de dos perfils amb placa d'ancoratge per extensió de pilar
 7. Perfil HEB 160
 8. Micropilotatge de Ø 20 cm.

9. Biga de formigó armat per arriostrament del micropilots
 10. Extensió de solera existent.
 19. Unió articulada de les dues encavallades amb traucolis
- TANCAMENTS EXTERIORS**
11. Panell lleuger de 150mm+38mm, amb dimensions de 1150x5000mm amb 2 greques per coberta format per:
 - 11.1 Llàmina d'acer galvanitzat lacat 0,8mm
 - 11.2 Llana mineral, densitat 150 Kg/m²
 - 11.3 Llàmina d'acer galvanitzat lacat 0,5mm
 12. Falç sota format per panells acústics de fusta de Pi, M1, format per:
 - 12.1 Panells de acústics.
 - 12.2 Subestructura de perfils omega d'acer galvanitzat

13. Lluernaris rectangulars de 2000x1000mm fixes i practicables automatitzats, formats per:
 - 13.1 Panell de policarbonat 7 cel·les acabat transparent
 - 13.2 Perfil d'anclatge inferior i superior
 14. Es preveurà la possible instal·lació de plaques fotovoltaïques per producció d'energia elèctrica.
 15. Panell lleuger llis de 100mm, amb dimensions de 1150x5000mm per façana format per làmina d'acer galvanitzat lacat 0,8mm, Llana mineral, densitat 150 Kg/m², Làmina d'acer galvanitzat lacat 0,5mm
 16. Subestructura de muntants (50x60mm) i travessers(50x30mm) de perfils tubulars d'acer galvanitzat
- TANCAMENT INTERIORS**
17. Paviment tècnic format a base de:

- 17.1 Panells Viroc, (Ciment+Fusta) de 19mm amb dimensions de 3000x1220mm, amb un gruix total paviment de 200 mm.
 - 17.2. IPE 120mm provinents d'enderroc de la nau 20
 - 17.3. Peus regulables.
 18. Enxà format per:
 - 18.1 Panell de fusta OSB de 18mm amb dimensions de 1200x2400mm.
 - 18.2. Perfil·leria de planxa d'acer galvanitzat, amb un gruix total de Fervà de 120 mm, amb muntants i canals cada 400 mm.
 - 18.3. Aïllament sera de llana de roca de resistència tèrmica >= 1,081 m2.K/W
- AUXILIARS**
19. Làmina d'acer galvanitzat per remat del caraner de la coberta.
 20. Junta de silicona per unir i permetre les dil·lacions del caraner amb pern d'anclatge amb tac de goma per garantir l'estanquitat.

21. Làmina d'acer galvanitzat plegada per la formació del canaló.
22. Làmina d'acer galvanitzat per remat trobada amb parament vertical
23. Fixacions mecàniques per panells a subestructures d'acer
24. Caixaó per aïllament del canaló format apartit de làmines d'acer galvanitzat i llana de roca.