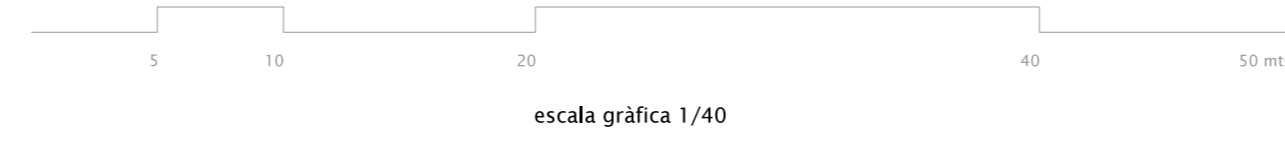


FRAGMENTS "Exteriors i Noves vegetacions"



escala gràfica 1/40



Secció Jardins Recuperats Parc Sagrera

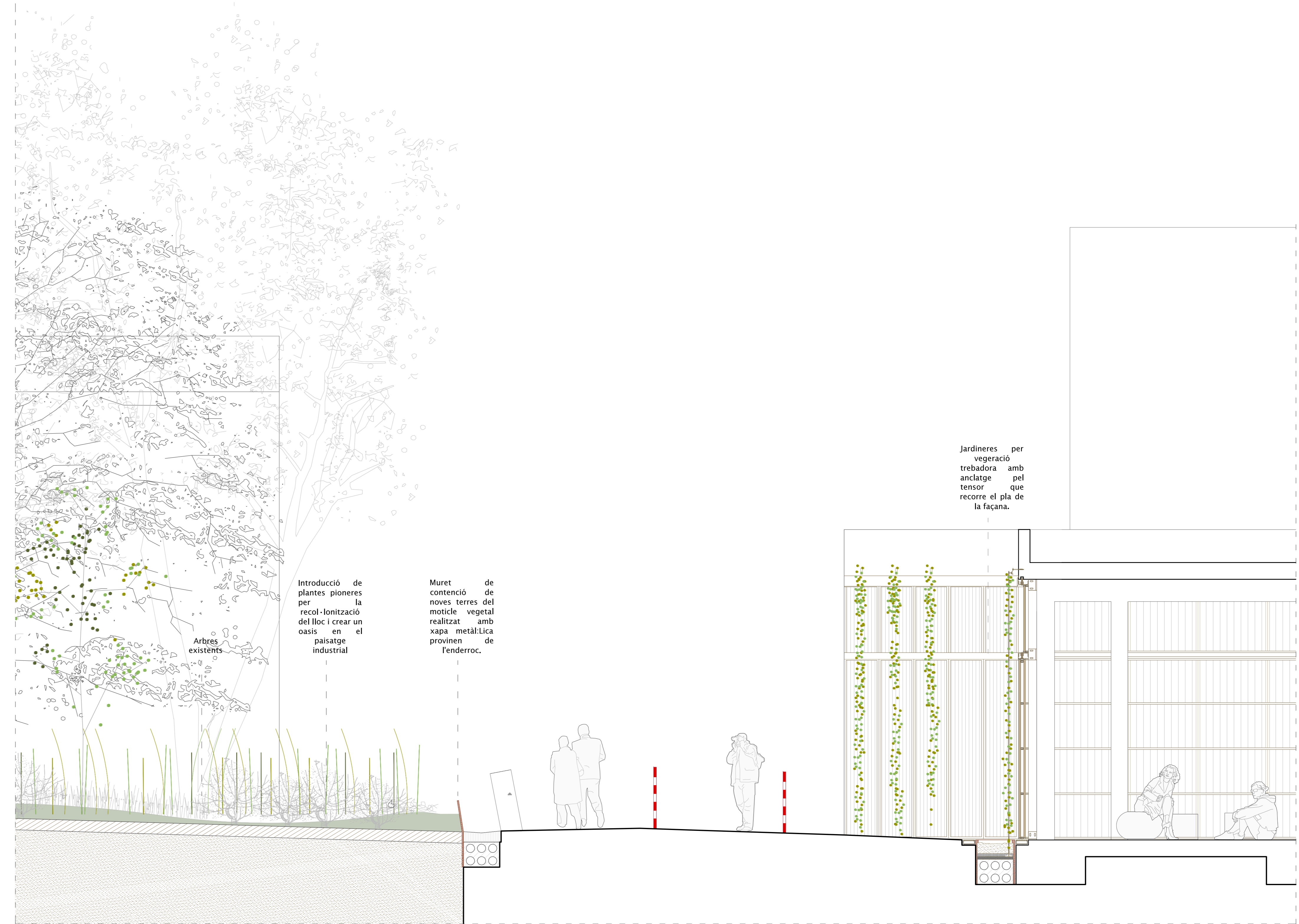


Secció Fragment Jardins Recuperats Escola de Cine



Introducció de plantes pioneres per la recolonització del lloc i crear un oasi en el paisatge industrial

Muret de contenció de noves terres del motlle vegetal realitzat amb xapa metàl·lica provinent de Fenderroc.



Introducció de plantes pioneres per la recolonització del lloc i crear un oasi en el paisatge industrial

Muret de contenció de noves terres del motlle vegetal realitzat amb xapa metàl·lica provinent de Fenderroc.

Jardineres per vegetació amb anclatge pel tensor que recorre el pla de la façana.



Elements existents

Solera de pavimentació existent  
Mur de contenció provinent de les instal·lacions ferroviàries de la Sagrera.  
Estructura de fonnigó armat existent annex nau 8  
Forjat de coberta existent  
Vegetació existent: Pallanques i plataners

Nous elements

sist.6

FAÇANA AMB POLICARBONAT

Elements:

- 1 **Plaques de policarbonat** Full exterior de plaques de policarbonat 7 col·les. Acabat transparent, amb junta sellada elàstica vertical i perfil d'andatge inferior i superior.
- 2 **Subestructura d'acer** Subestructura d'acer galvanitzada formada per montants de 150x750mm i travessers de 50x30mm. Els montants estan anclats mecànicament als pilars estructurals mitjançant unes peces L d'acer amb tres col·locos permetent el moviment en les tres direccions.
- 3 **Obertures** Les obertures d'aquest sistema es resolten mitjançant panells de policarbonat corbats. Aquestes obertures disposen en la part superior i inferior de les guies i mecanismes, tipus Klein, pel desplaçament horitzontal. Les guies es fixaran als perfils UPN 180mm, sent en aquest cas element resistent i de tapajunt.

sist.8

SISTEMA PROTECCIÓ VEGETAL FAÇANA SUD

Elements:

- 4 **Anclatge superior** Andatge superior en format per un clau oncesible i regulable: fruit mecànicament a la paret ceràmica, una pletina en Z d'espessor 0,5 cm i barç subjector del tensor.
- 5 **Tensor** Cable d'acer amb textura rugosa per permetre la trepació de les plantes separats 20 cm del pla de façana.
- 6 **Jardineria** Jardineria tipus escocell formada per una xapa d'acer reutilitzada de Fenderroc que s'encarrega de contenir les terres necessàries per al creixement de les plantes trepadores. Base reomplert amb terreny existent, lamina de geotextil i una capa de paviment drenant.
- 7 **Anclatge inferior** Andatge del tensor mitjançant una placa base a una capa de fonnigó de 10 cm situat a la base de la jardineria.
- 8 **Reives d'evacuació d'aigües** Reives limitats per evacuació d'aigües (dovells perforats) a la façana i a totes les jardineres per evitar que sobrenivellin i afectin a l'edifici.

Aquestes jardineres es situaran al permetre de les façanes orientades a sud aprofitant la obertura de les noves cases que s'hauran de fer per fer les noves condicions d'evacuació d'aigües pluvials de l'espai exterior.

sist.9

ZONES VERDES

Elements:

- 8 **Placa de contenció de terres** TBI nous substrats es continúan mitjançant murets fet a base de xapa plegada residual de Fenderroc.
- 5 **Reomplert** S'introdirà nou terreny amb coneracions minerals elèvadesques i barrejats amb el substrat provinent del mateix emplaçament o de les obres de la Sagrera i aisi reomplert fòssils.
- 6 **Jardineria** Jardineria tipus escocell formada per una xapa d'acer reutilitzada de Fenderroc que s'encarrega de contenir les terres necessàries per al creixement de les plantes trepadores. Base reomplert amb terreny existent, lamina de geotextil i una capa de paviment drenant.
- 7 **Rigoles i Cunetes** Canallització i evacuació d'aigües mitjançant rigoles i cunetes de formigó prefabricades col·locades sobre les condicions d'aigües pluvials aprofitant la obertura les noves cases.

sist.10

VEGETACIÓ

Elements:

- 8 **Arbres fulla caduca** A les zones sud on es necessitin proteccions solar a l'estiu però que a l'hivern es vulgui aprofitar la llum solar es col·locaran arbres de fulla caduca de les mateixes espècies que es col·loquen al parc de la Sagrera per reforçar el concepte de continuïtat.
- 9 **Arbres fulla perenne** Les zones verdes es completaran amb arbres de fulla perenne que mantinguin el cicle i evitin la desgratació hivernal.
- 10 **Trepadores** A les jardineres es col·locaran plantes d'espècies trepadores com heures i bugambílies.
- 11 **Arbustos, herba alta i plantes pioneres**