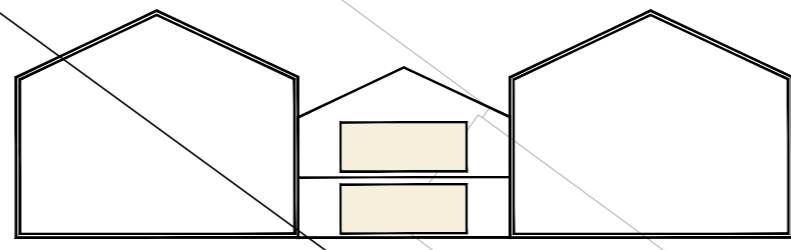
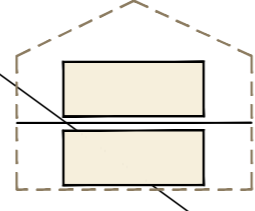


SEQÜÈNCIA "04 : Altells i nous tancaments"

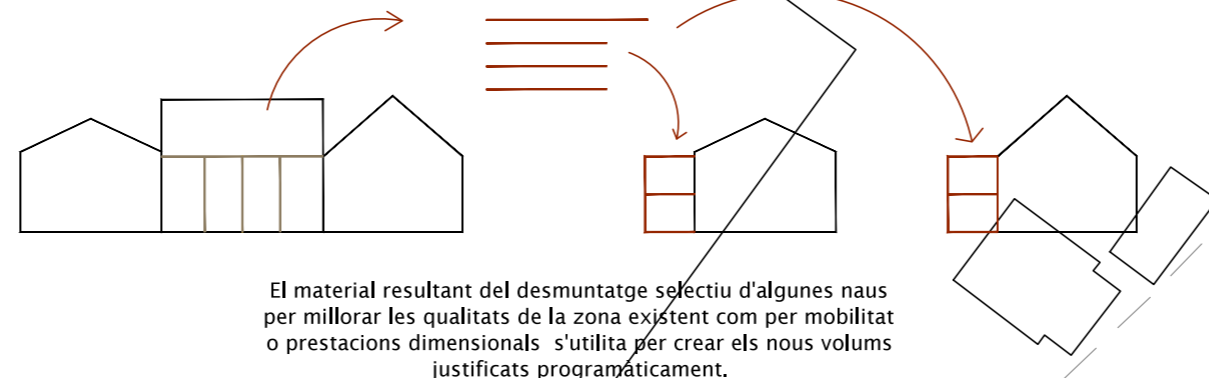
Estratègies



Ocupació dels volums de cruïja petites amb la instal·lació del programa de petit format aprofitant els grans volums.

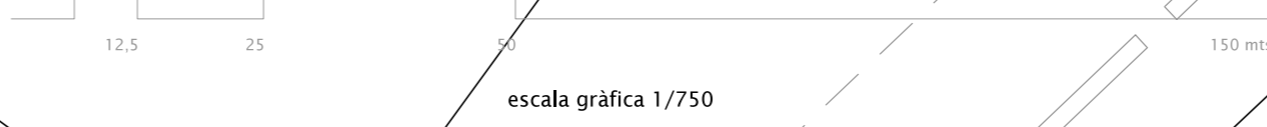


Col·locació dels nous tancaments que milloren les qualitats de confort dels espais de cruïja petita.

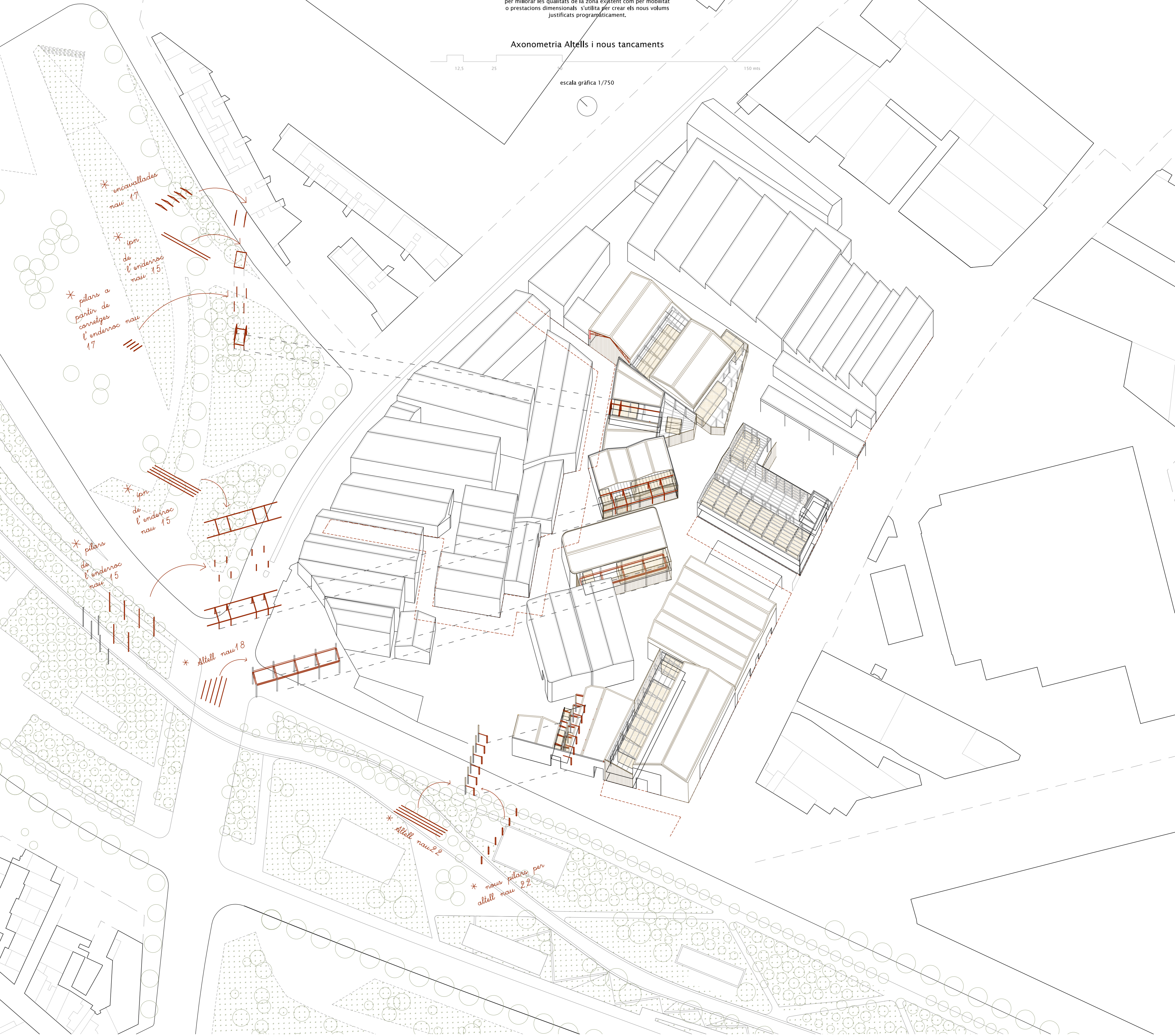


El material resultant del desmuntatge selectiu d'algunes naus per millorar les qualitats de la zona existent com per mobilitat o prestacions dimensionals s'utilitza per crear els nous volums justificats programàticament.

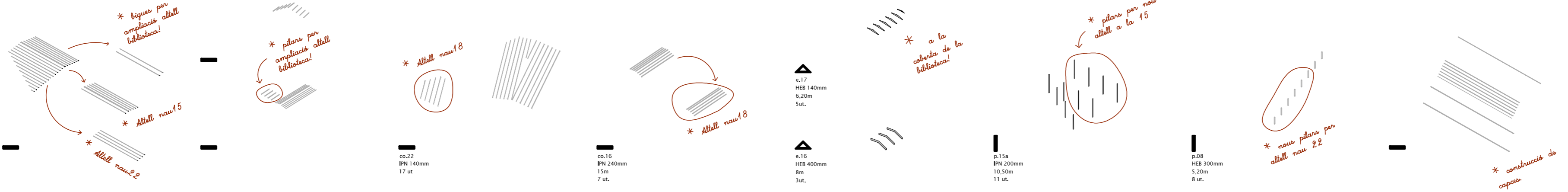
Axonometria Altells i nous tancaments



escala gràfica 1/750



Material provinent de "La Bossa"



- 1. MATERIALS RECUPERATS DEL DESMUNTAGE
- 2. NOUS MATERIALS