

PROPAGACIÓ INTERIOR (CTE-DB-SI-1)

Condicions de compartimentació en sectors d'incendi

- Publica concurrència**
- La superfície de cada sector no ha de superar els 2500m² excepte si:
- estan compartimentats amb elements EI 120
 - les sortides de planta comuniquen amb un sector de risc mínim o un espai exterior segur
 - els materials de revestiment són B-s1
 - la densitat de càrregues de foc no excedeix els 200MJ/m²
- Les superfícies poden duplicar-se quan estiguin protegides amb una instal·lació automàtica d'extinció.

EVAUACIÓ D'OCCUPANTS (CTE-DB-SI-3)

Densitats d'ocupació

Biblioteca	2m ² /persona
Sala d'Actes	1p/Persona/sient
Camera i vestíbul sala d'actes	2m ² /persona
Locals per entitats	5m ² /persona
Arxiu: espais de treball	2m ² /persona
Arxiu: espais de magatzem	40m ² /persona
Bar	15m ² /persona

Nombre de sortides de planta i longitud dels recorreguts d'evacuació

Recintes d'una única sortida de planta 25m.
Recintes amb més d'una sortida de planta 50m.
Els espais manegen per augmentar en un 25% si es dona d'una instal·lació automàtica d'extinció d'incendis.

Protecció de les escales

Consten d'escales protegides ja que constitueixen un sector diferencial.

Senyalització dels mitjans d'evacuació

Els recorreguts de sortida es marquen amb les senyalitzacions corresponents a la norma i seran fàcilment visibles des de tots els punts.

Control de fum d'incendis

Es planteja la instal·lació d'un sistema de control de fums automatitzat i una àrea d'estalimge natural per garantir la correcta extracció de fums durant l'evacuació dels ocupants, a fi que es pugui realitzar amb seguretat.

INSTAL·LACIONS DE PROTECCIÓ (CTE-DB-SI-4)

Extintors portàtils

A 5m de recorregut en cada planta des de l'origen d'evacuació i en les zones de risc especial.

Boques d'incendi

En les zones de risc especial alt i si la superfície excedeix de 500m² es col·loquen a 5m de les sortides i a menys de 25m dels punts d'evacuació.

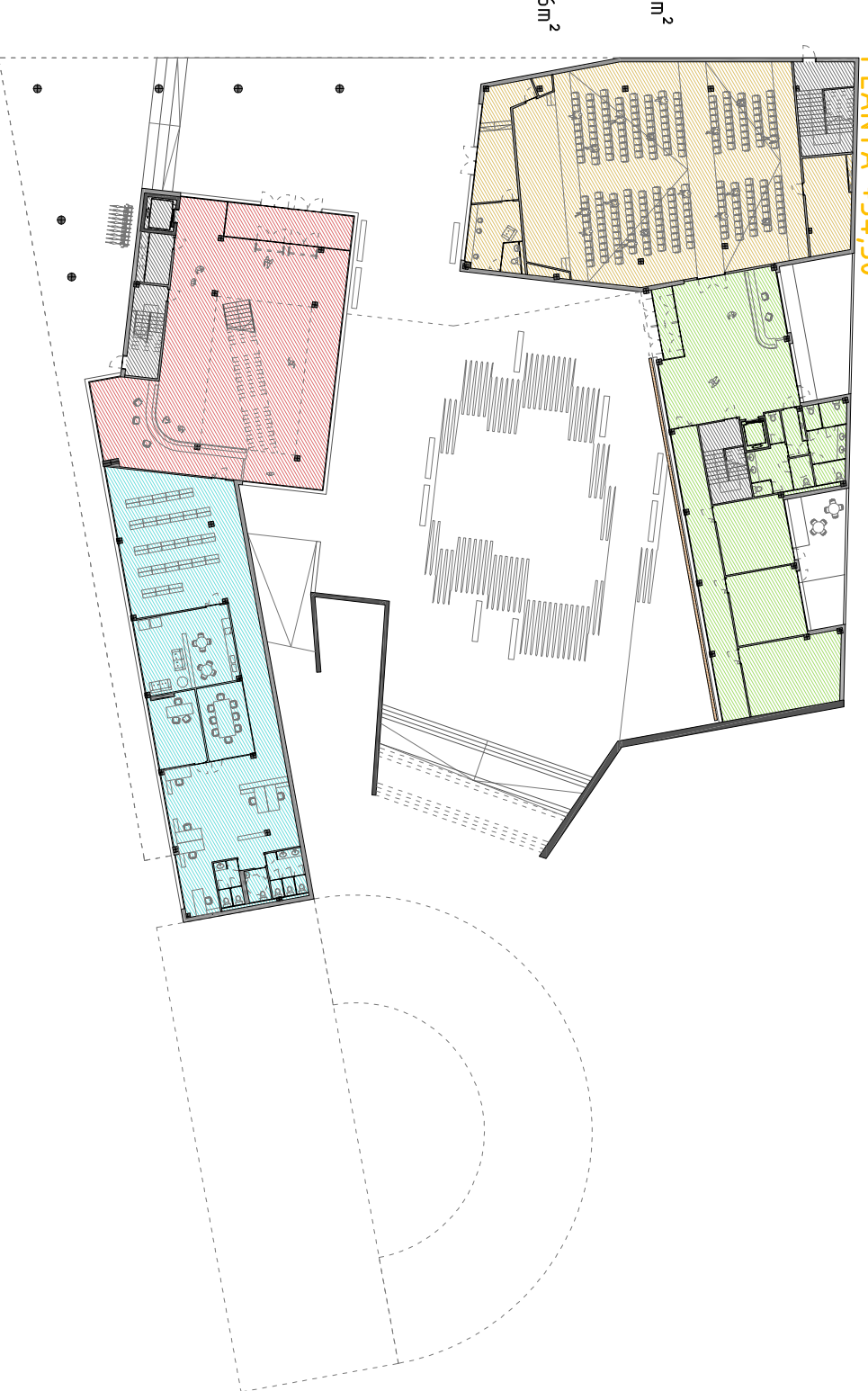
Sistema d'alarma i detecció d'incendis

Si l'ocupació excedeix de 500 persones el sistema ha de ser apte per emetre missatges per megafonia. Es col·loquen a menys de 35m de qualsevol punt d'evacuació.

Instal·lació automàtica d'extinció

Es col·loca una instal·lació automàtica d'extinció.

PLANTA +34,50



PLANTA +34,50

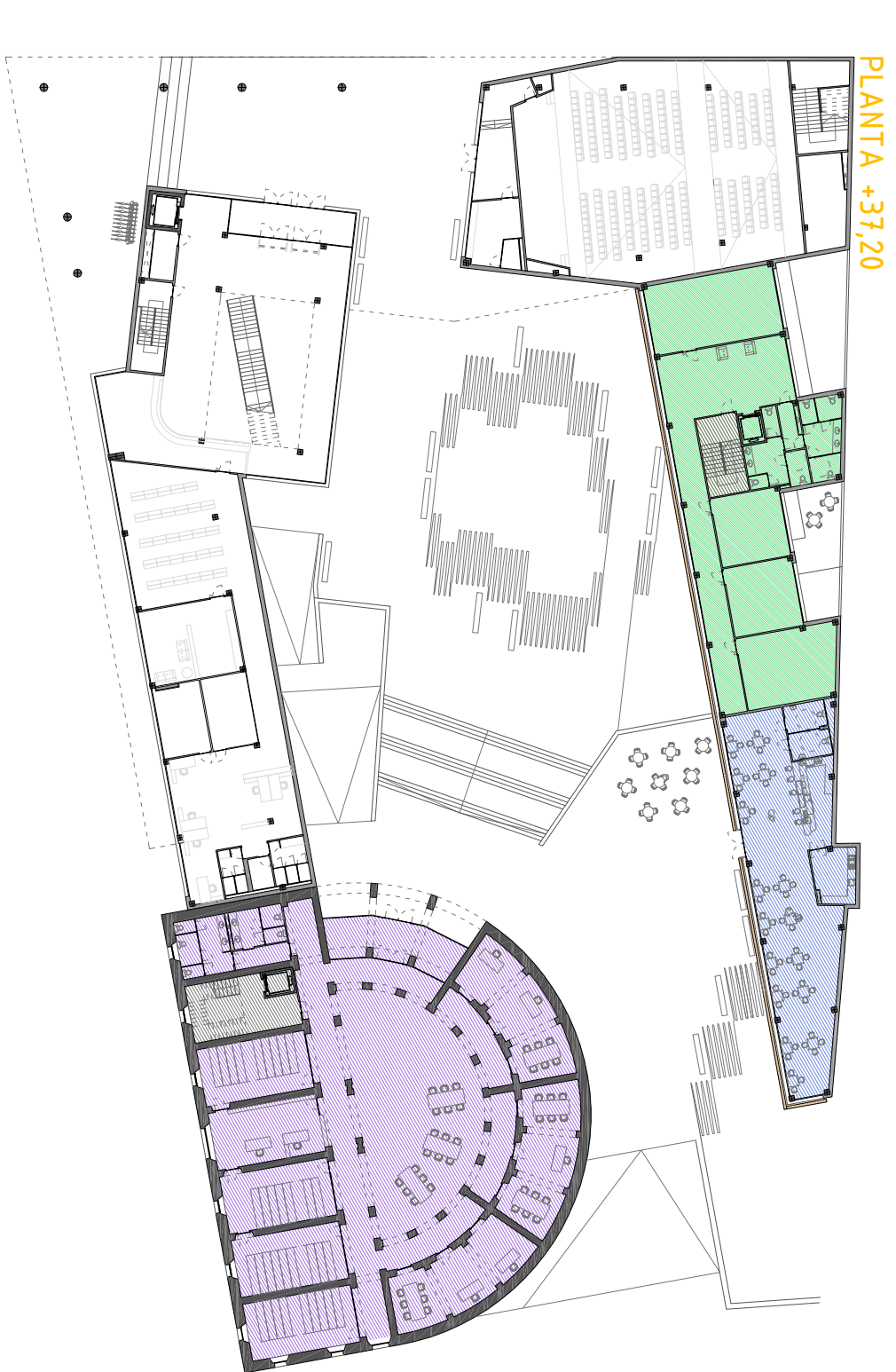
PLANTA +34,50



PLANTA +37,20

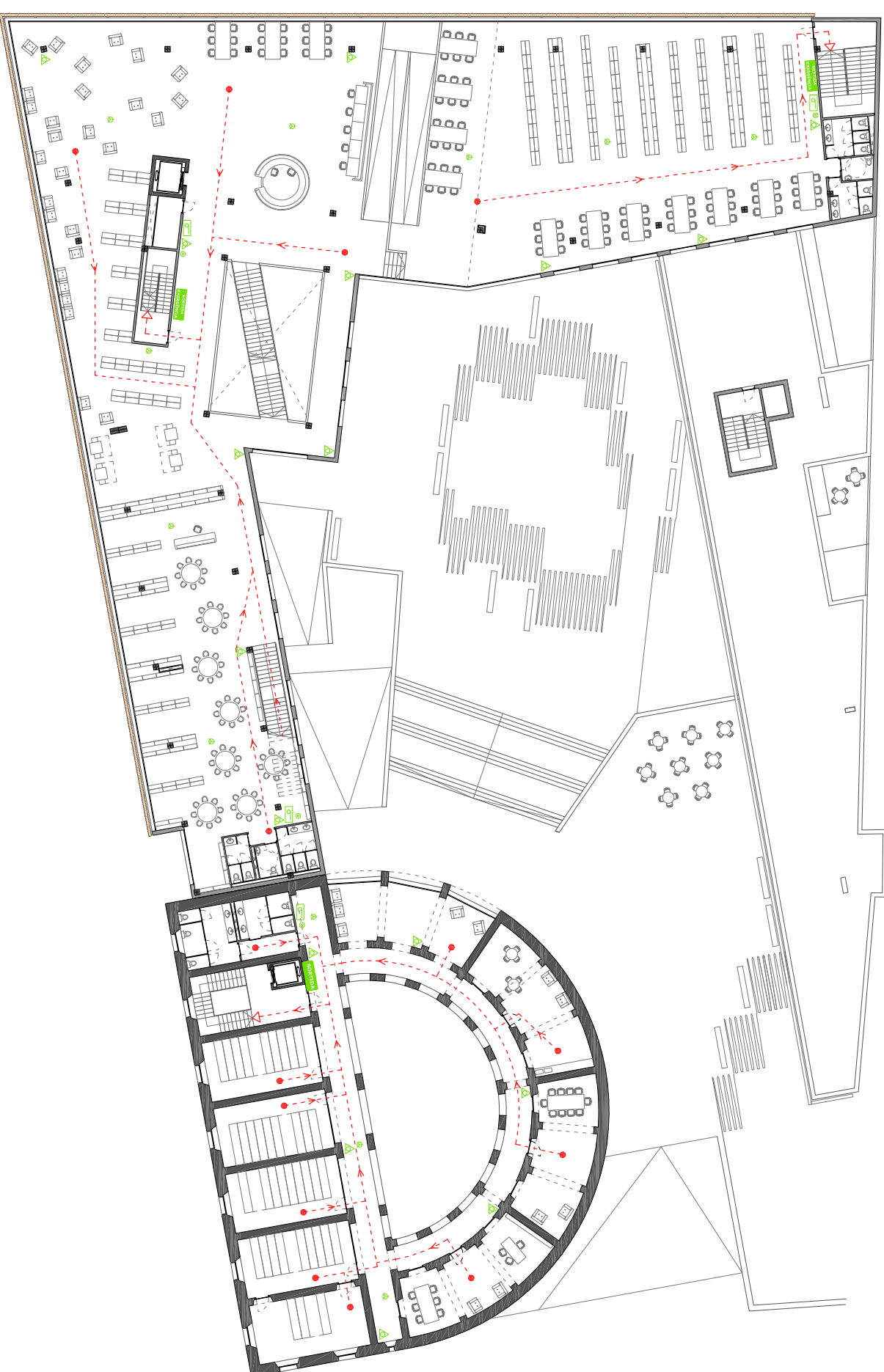


PLANTA +37,20

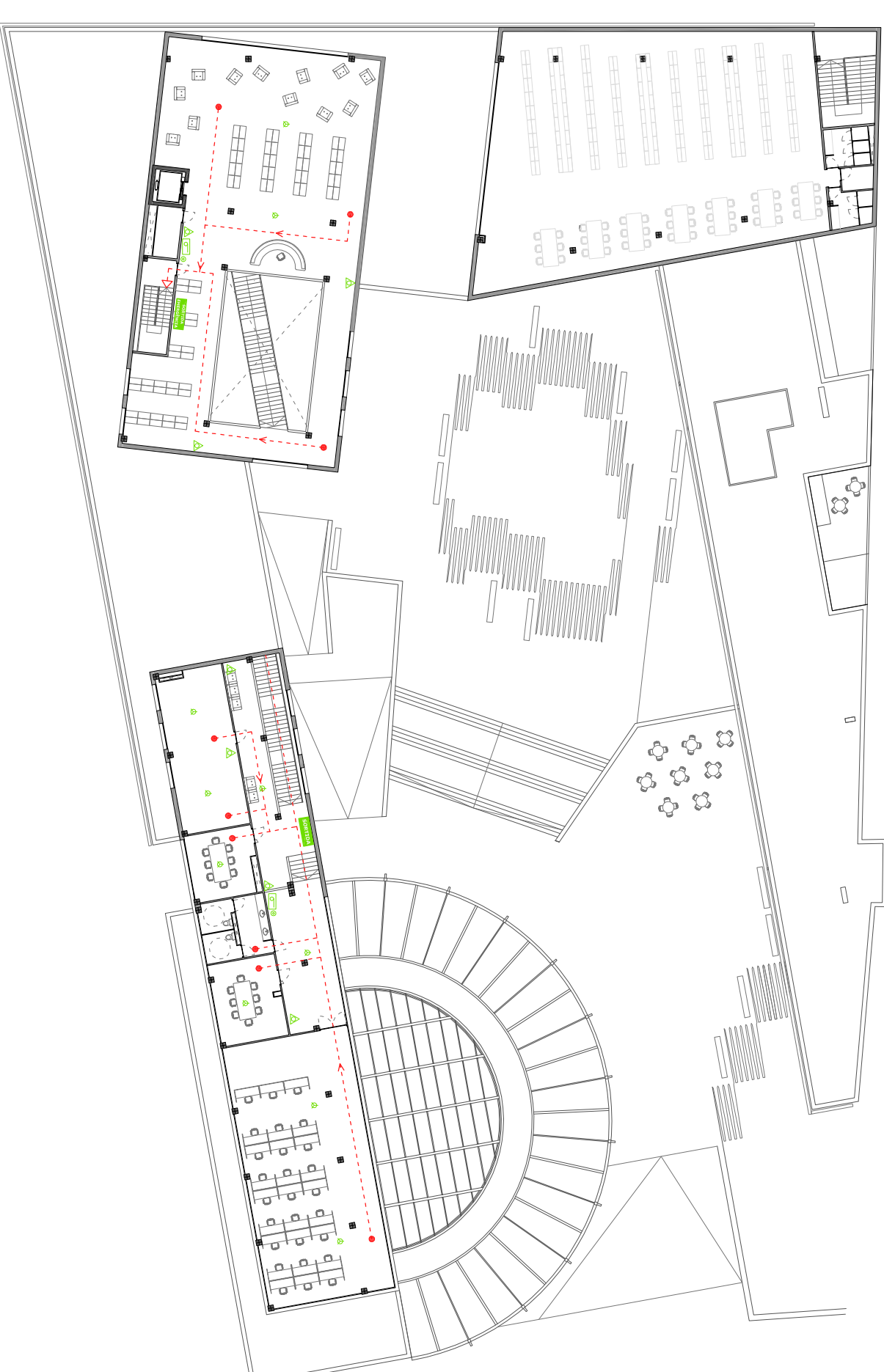


PLANTA +37,20

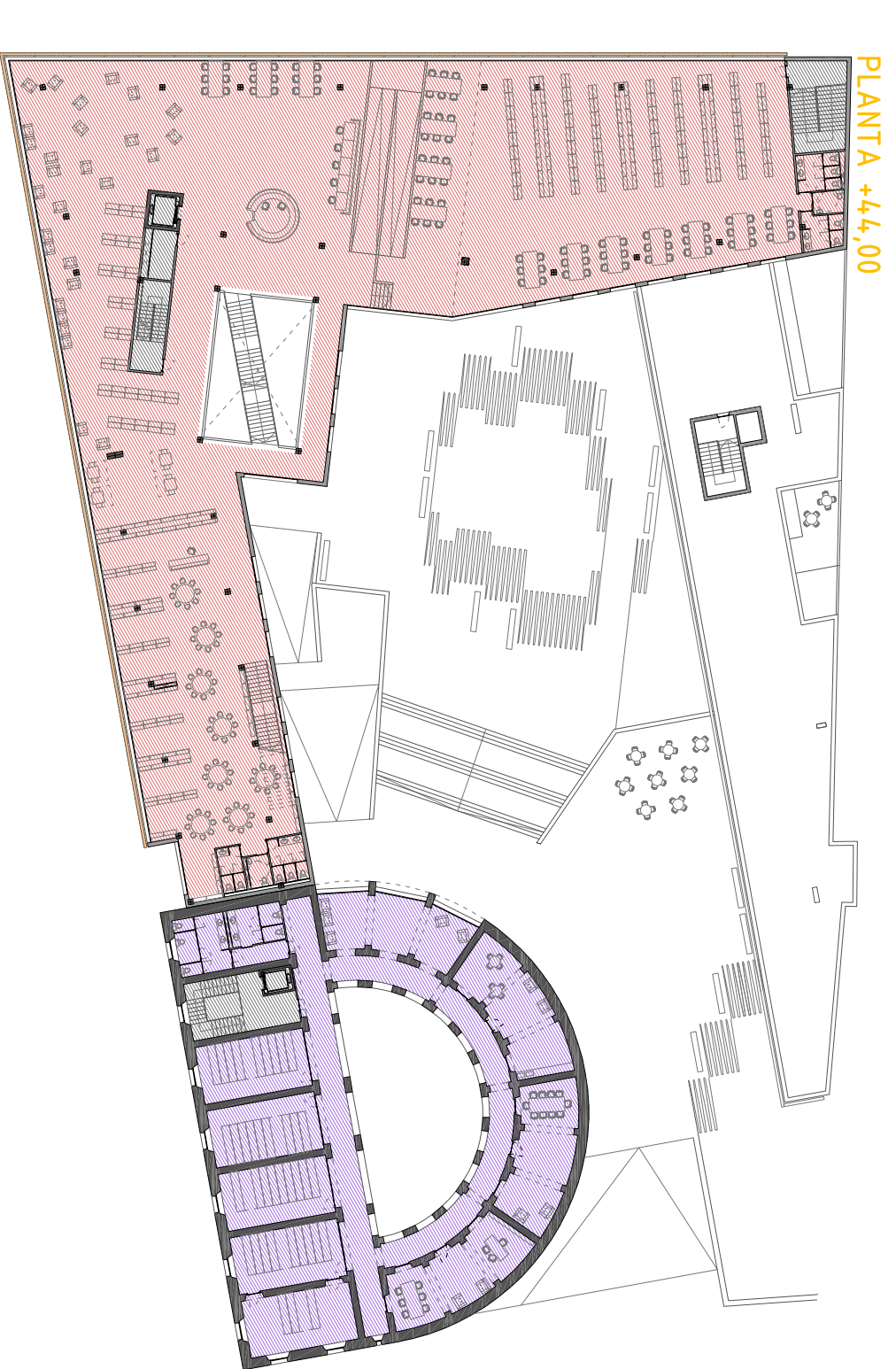
PLANTA +44,00



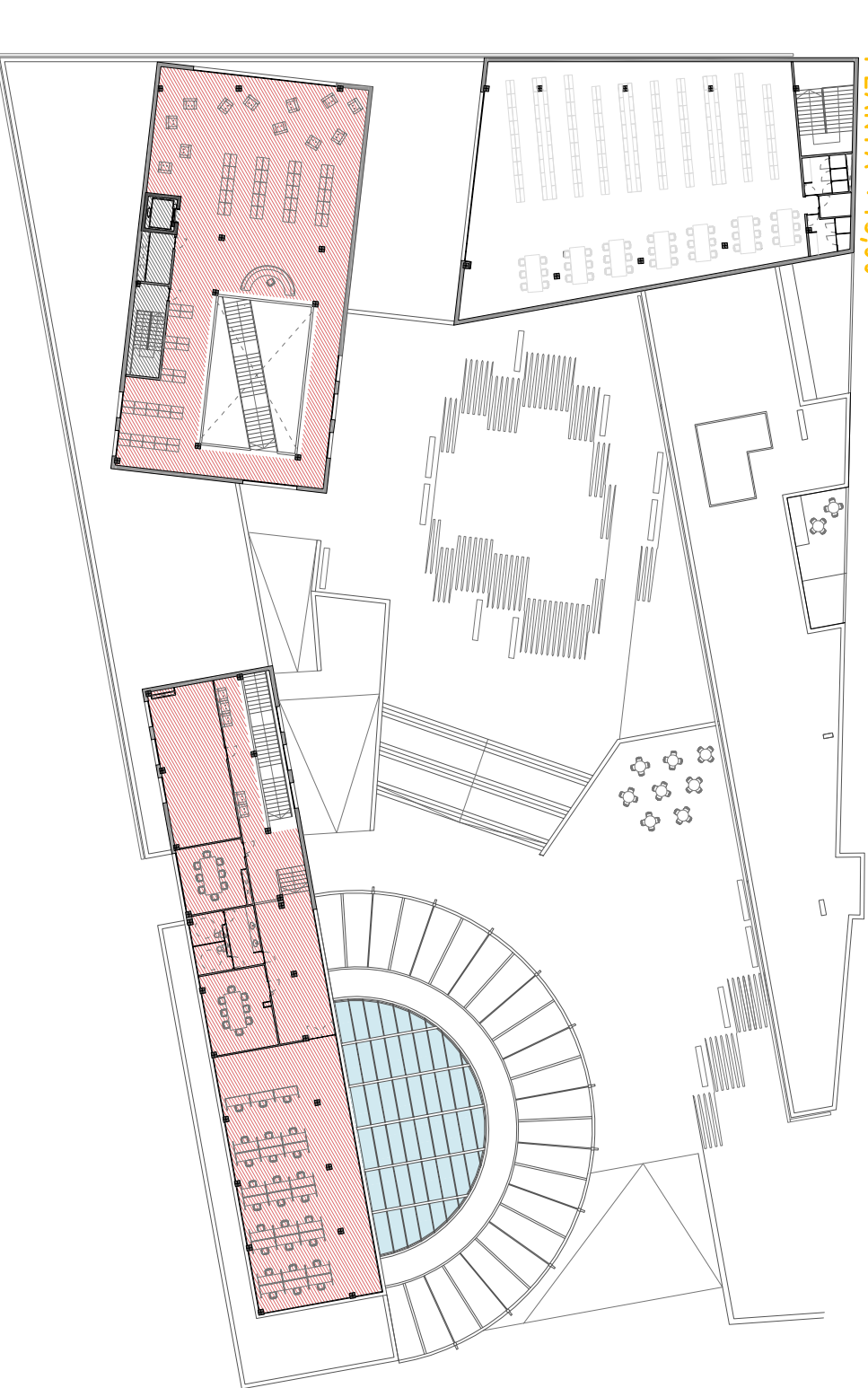
PLANTA +44,00



PLANTA +44,00



PLANTA +46,00



PLANTA +46,00

..... Recorregut d'evacuació

< Sentit d'evacuació

● Origen recorregut d'evacuació

△ Sortida de planta

▲ Sortida d'edifici

■ Senyalització sortida

■ Senyalització sortida d'emergència

▲ Extintor

■ Beca d'incendi

● Pulsador d'alarma

▲ Detector d'incendis

■ SECTOR 1. Biblioteca 2439m²

■ SECTOR 2. Sala d'actes 390m²

■ SECTOR 3. Locals per associacions 567m²

■ SECTOR 4. Locals per associacions

■ SECTOR 5. Treball intern biblioteca 296m²

■ SECTOR 6. Bar 179m²

■ SECTOR 7. Arxiu històric 1398m²

■ SECTOR 7. Arxiu històric 1398m²

■ Escaleres protegides