

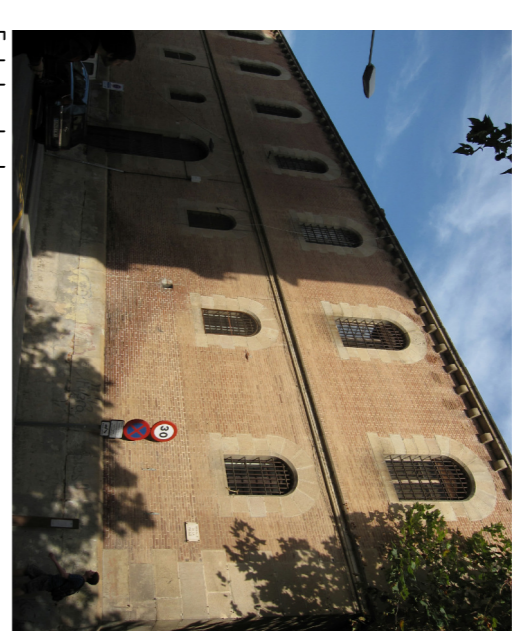
**NOU ACCÉS PRINCIPAL**  
S'establen els murs de fons de les voltes de la façana com a per col·locar-hi l'accés principal de l'arxiu

**GOVERNAMENT DEL PATI INTERIOR**  
Es retira la reixa actual i es col·loca una coberta de vidre amb protecció solar per convertir el pati en un espai interior.

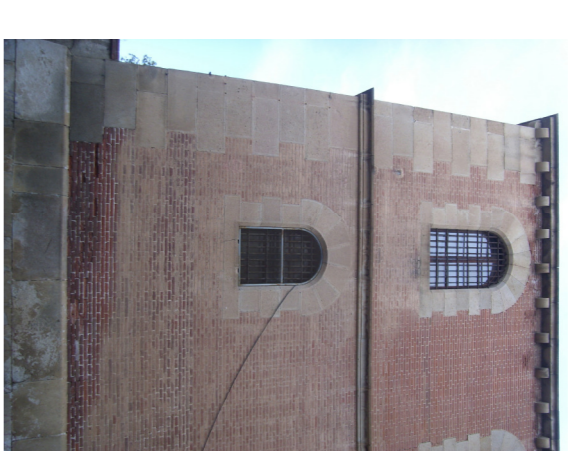


**RETRADA DE LA COBERTA I INCORPORACIÓ D'UNA NOVA PLANTA**

Es retira la coberta inclinada i s'afigeix una planta que es recolza sobre els murs de càrrega existents de 65m de gruix.



**RETRADA DEL REMAT DE PEBRA**  
Es retira el remat de pedra i es col·loca un remat d'acer inoxidable.



**COBERTA**



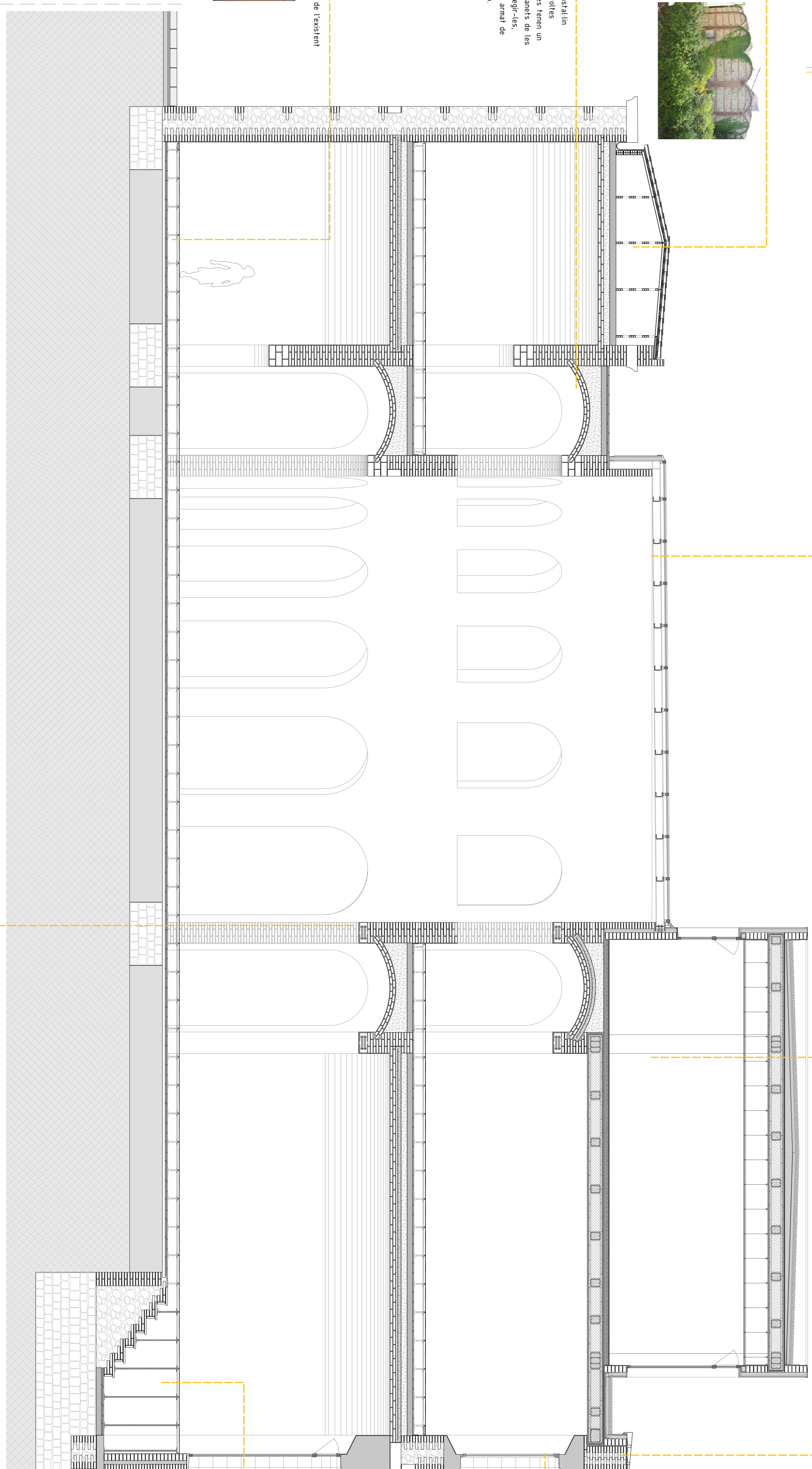
**REFORÇ DE LES VOLTES**

Com que el programa requereix que s'instal·lin mobles d'arxiu molts es reforcen les voltes existents perquè aquest tipus de mobles tenen un pes molt elevat. Es fa reforçar els envans de les voltes, col·locant un geotextil per protegir-les, reforçant-les amb una capa de formigó armat de 10cm de gruix i reomplint-les amb sorra.



**PAVIMENT TÈCNIC**

Es col·loca un paviment flotant damunt de l'existent per poder passar-hi les instal·lacions.



**RETRADA DE LES REIXES**

Es retiren les reixes de seguretat originals de la presó.



**INUTILITZACIÓ DE L'ACCÉS PRINCIPAL**

S'inutilitza la porta originalment principal retirant les escales que ocupaven la vorera, convertint la porta en una finestra i col·locant el paviment flotant tapant les escales interiors.

**ESTIMOLAMENTS DE MUR**

S'establen alguns trams de mur que no són estructurals mitjançant 2 perfils d'acer IPN. Aquesta actuació s'ha utilitzat abans a la presó.