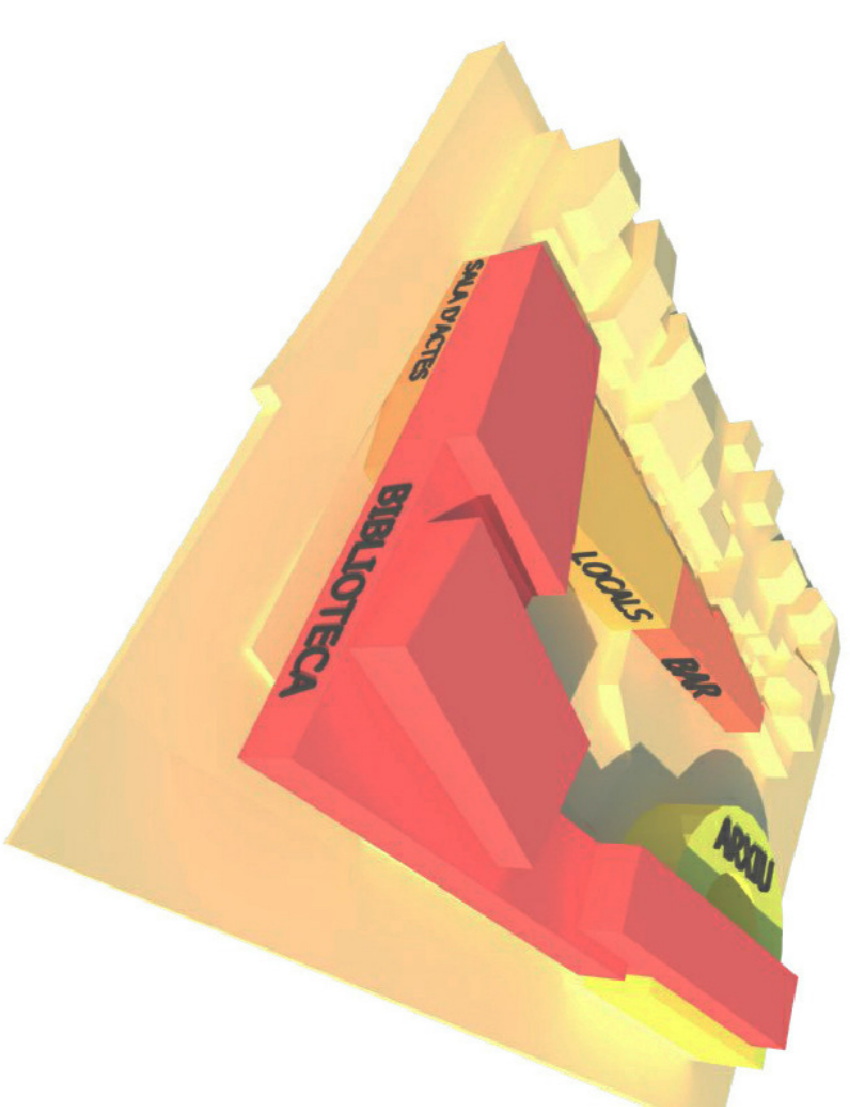
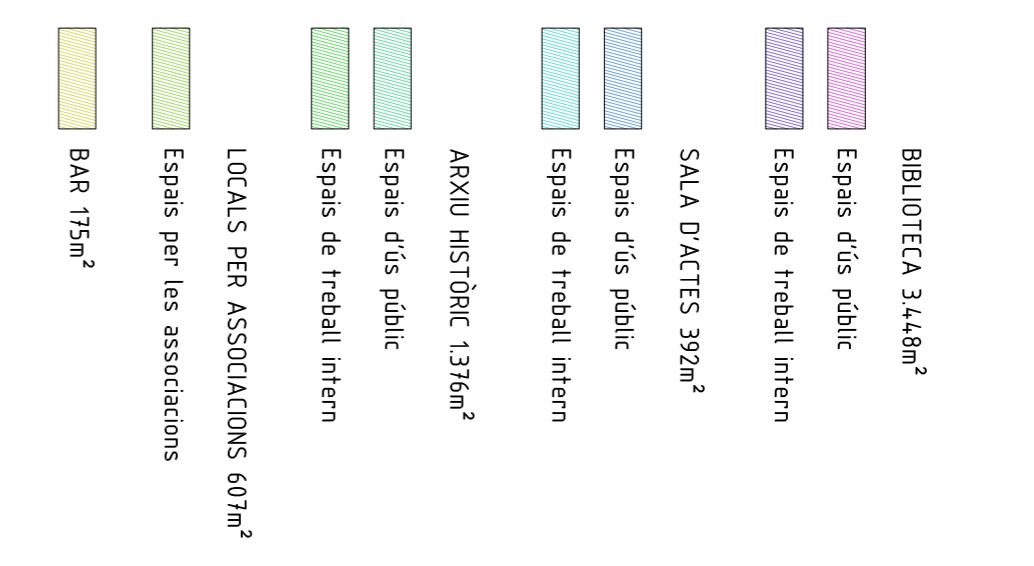
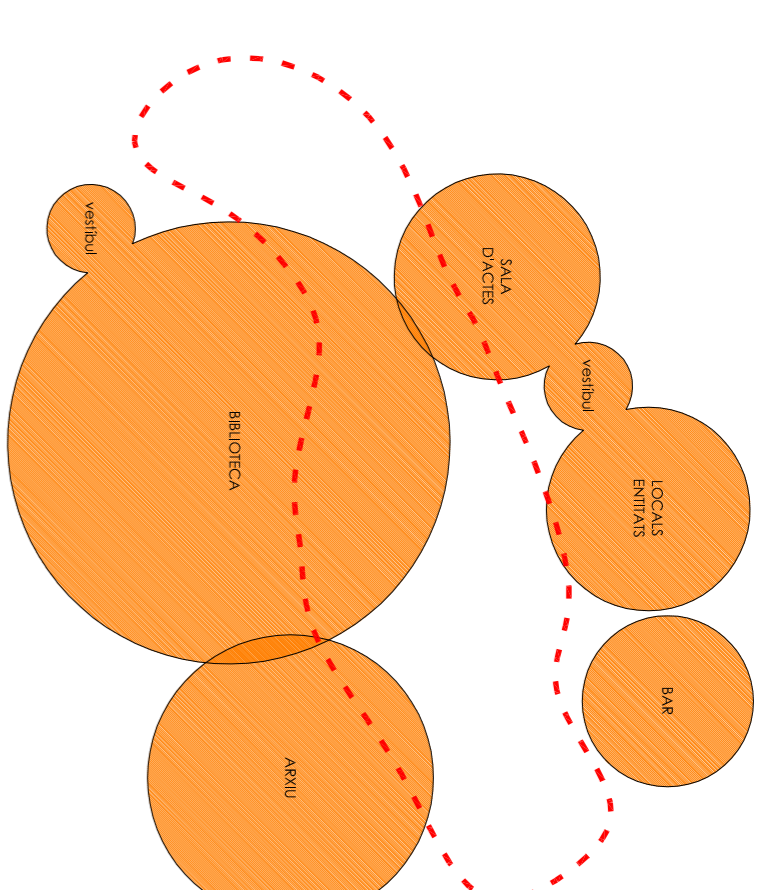


## SITUACIÓ DEL PROGRAMA



## ORGANITZACIÓ



Conjunt d'equipaments culturals:

Biblioteca. Es situa a la cantonada entre el C/ Camí de les Vinyes i el C/ Muralla de la Presó, buscant espai per col·locar el volum més gran.

Locals i bar. És el volum més petit. Es situa a l'interior de l'illa, amb menys altura i donant front a la plaça.

Arxiu històric. Es situa a l'edifici de la Presó.

## BIBLIOTECA

Actualment, la ciutat de Mataró només disposa de dues biblioteques: Una de pública, la Biblioteca Pompeu Fabra, que és insuficient per cobrir les necessitats de tota la població; i una de privada, la Biblioteca Caixa Labeiana, que només és accessible pels clients d'aquesta entitat.

(Càlcul del programa de la biblioteca. [segons "L'Arquitectura de la Biblioteca", Papers Sert])

124.000 habitants → 25% = 31.000 usuaris.

punts de consulta hemeroteca → entre 62 i 248

fons general → entre 186 i 620

infantíl → entre 62 i 310

superfície → 3m<sup>2</sup>/punt de consulta

nombre d'ítems → 0,75ítems/usuari → 93.000 ítems

hemeroteca → entre 372 i 2.480

fons general → mínim 46.000

infantíl → mínim 18.600

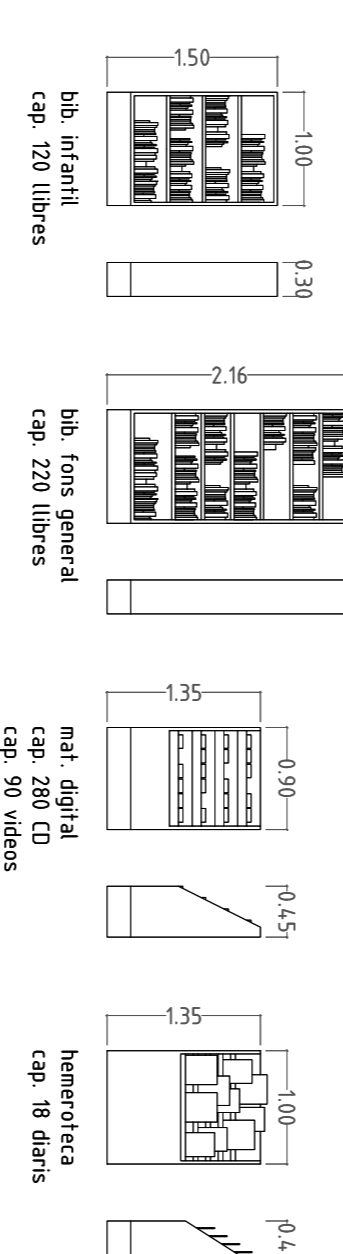
dipòsit → 9.300

personal → 15 persones

10m<sup>2</sup>/reballador

sala descans 2,5m<sup>2</sup>/reballador

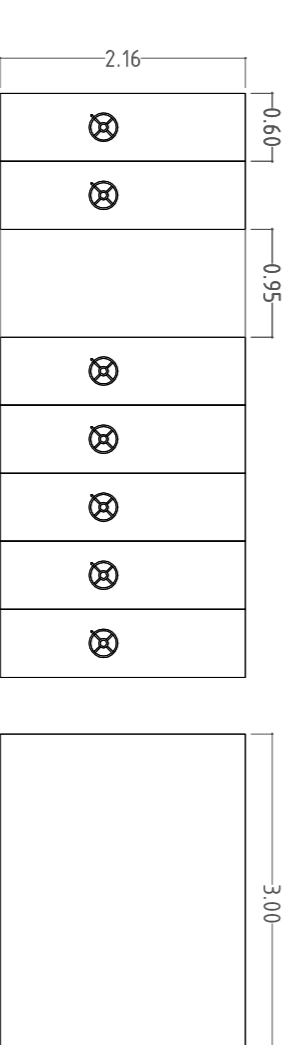
mobiliari



## ARXIU HISTÒRIC

L'arxiu històric de Mataró i comarcal del Maresme es troba actualment en un carrer pròxim al projecte proposat. Es proposa el trasllat d'aquest equipament a la Presó perquè: 1) Formarà part del conjunt d'equipaments culturals que es proposen; 2) donarà un ús públic a l'edifici que actualment no és visitable; 3) el programa requereix s'adapta a les limitacions de la Presó com a edifici en quant a superfície reduïda, falta de grans espais i falta de llum natural.

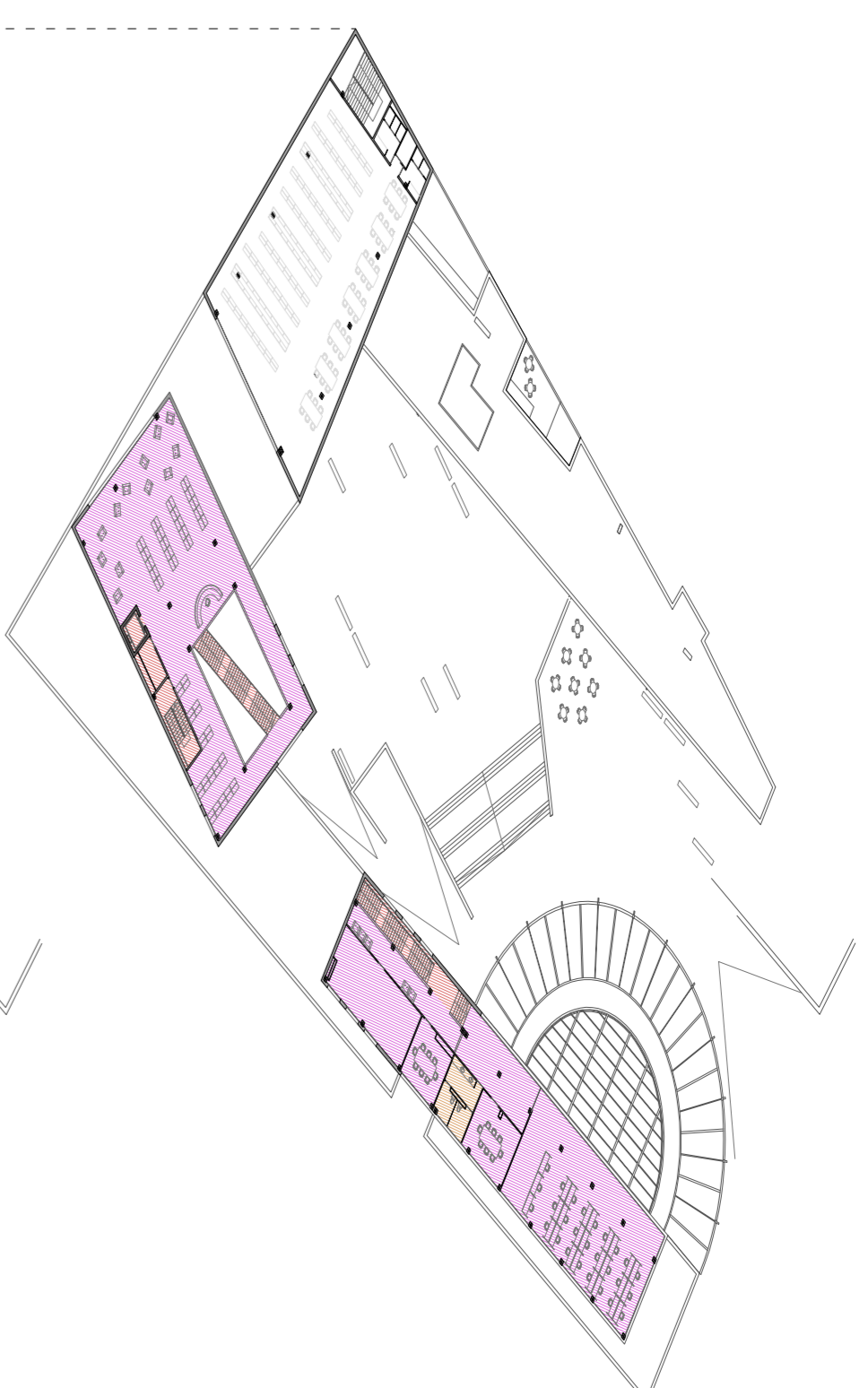
mobiliari



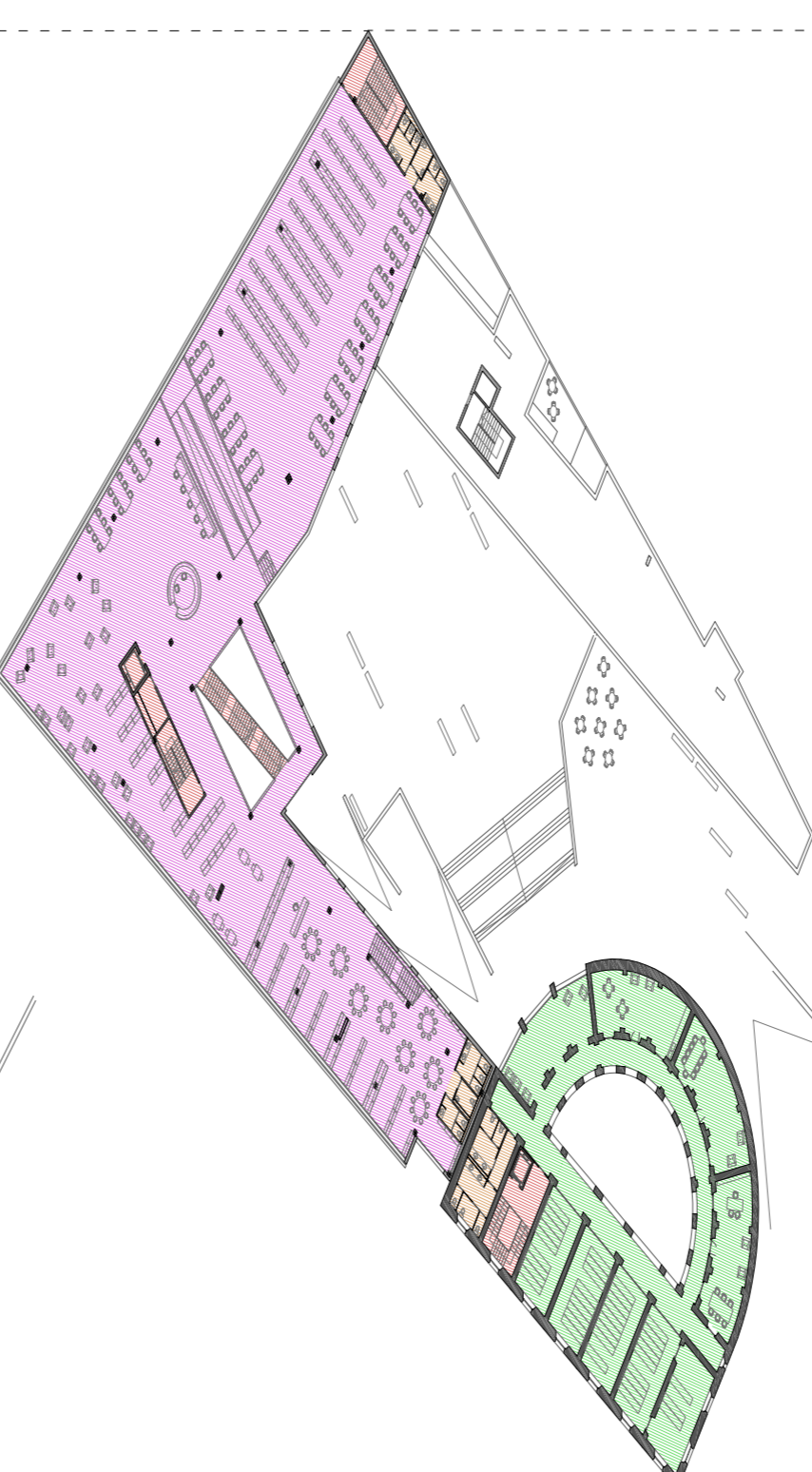
## LOCALS PER ASSOCIACIONS

En l'actualitat la Presó s'utilitza com a conjunt de locals per associacions i entrants vaires, com ara els Armats de Mataró o els Passabristes. L'espai resulta insuficient i poc adequat per aquest ús. A més, es decideix deixar la presó per un programa de càrrec més públic, permetent que la visita a l'edifici sigui accessible a tothom qui ho vulgui, cosa que actualment no és possible.

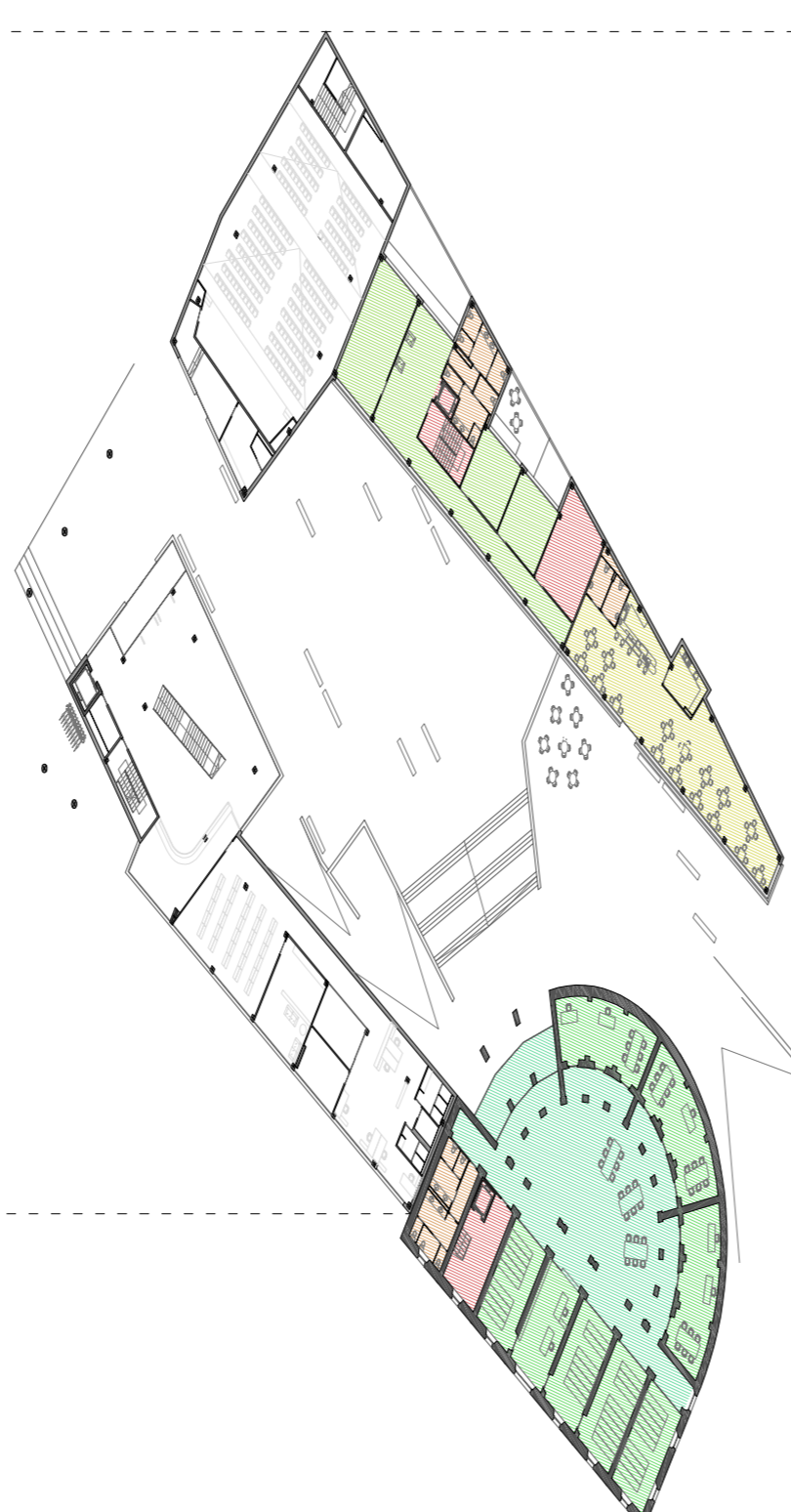
PLANTA +46,00



PLANTA +42,00



PLANTA +37,20



PLANTA +36,50

