

COBERTA

- lames de xapa d'alumini plegades i pintades de negre per la cara exterior i blanc per la interior
- estructura triangulada de perfils tubulars de 100mm
- plaques de policarbonat celular 5mm
- biguetes de formigó
- estructura composta d'arcs de formigó preexistents 600x200 i perfils d'acer IPE 360
- cables d'acer
- retícula servidora 5x5m de perfils d'acer IPE 300 que incorpora instal·lacions, lames regulables i tancament de plaques de formigó celular 30mm

FAÇANA

- rancament de fàbrica d'un peu preexistent
- bastidors de formigó preexistents
- finestres practicables sobre eix horitzontal en marcs de fusta

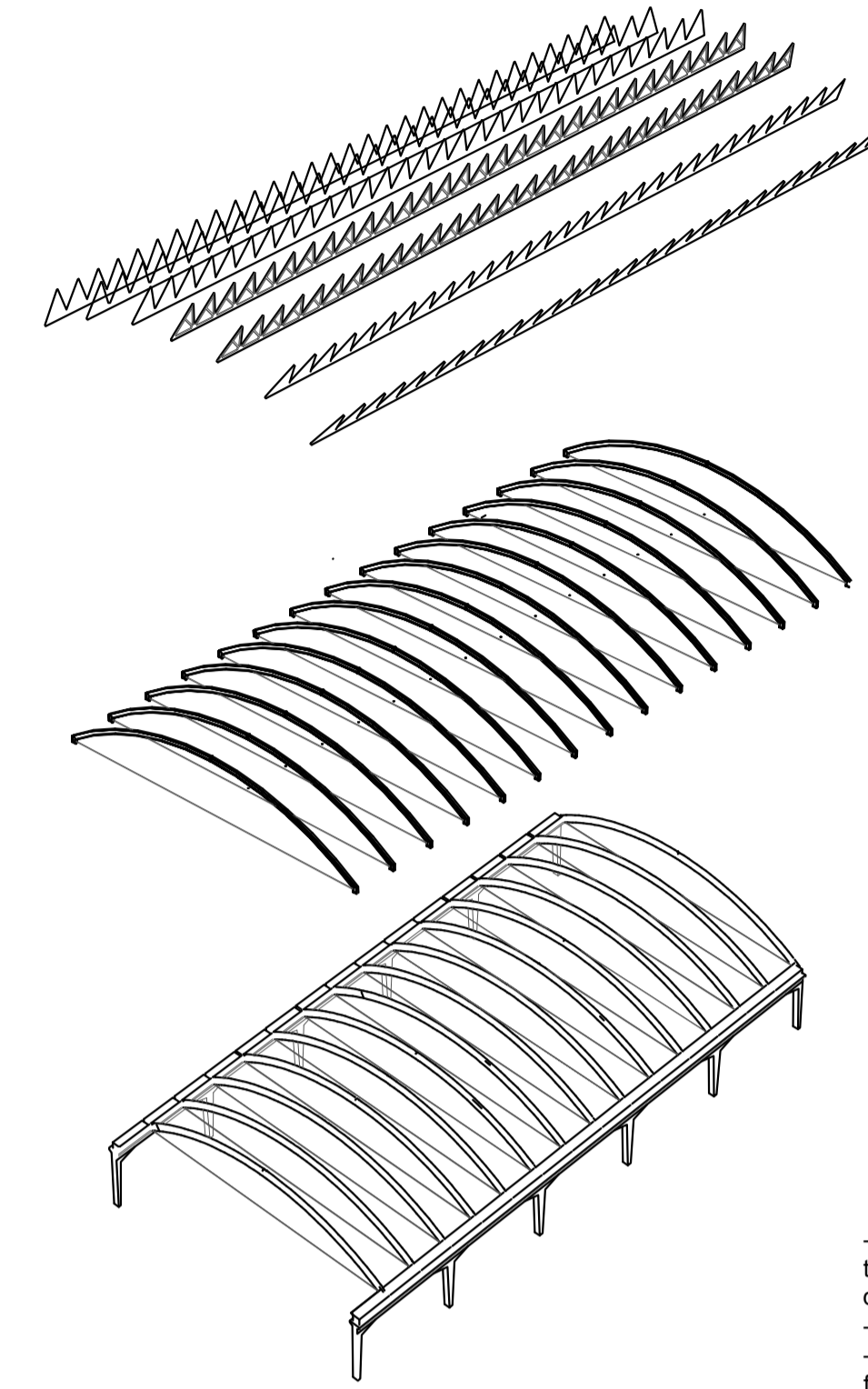
PARAMENTS VERTICALS

- U=0,21W/m² Rw=58dB
- placa de fusta laminada i encolada 70mm a banda i banda
 - aïllant tèrmic interlaminar.
 - làmina impermeable transpirable.

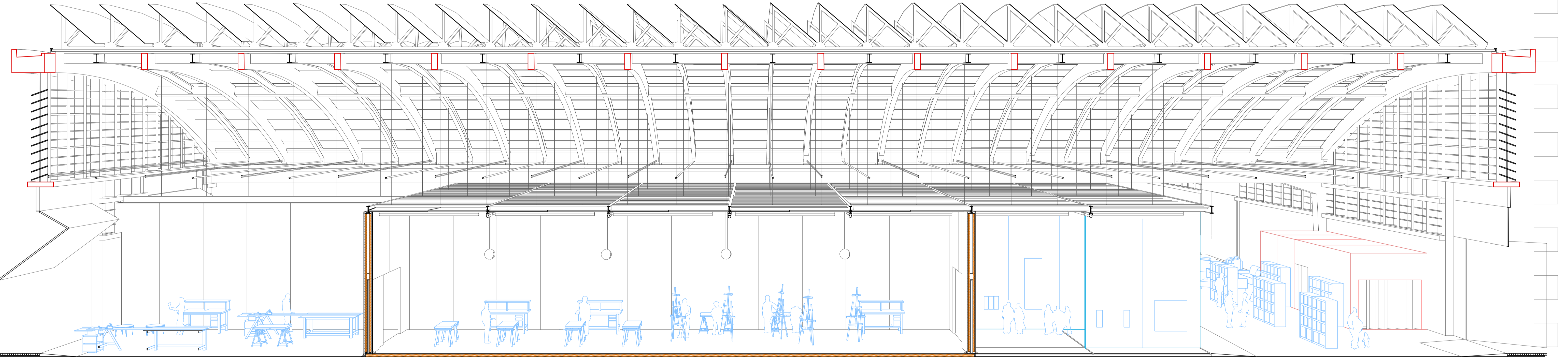
SOLERA

- paviment de peces ceràmiques
- morter 15mm amb conductes de radiació per terra radiant
- capa separadora geotèxtil
- aïllant tèrmic rígid de fibres de fusta 100mm
- làmina impermeable
- losa de formigó preexistent

estructura



- subestructura de suport de les lames triangulada amb perfils tubulars 100x100x5, que rigiditza la coberta.
- nova estructura de perfils d'acer IPE350.
- pòrtics de formigó armat amb arcs de formigó atrantats.



secció constructiva fugada
e1:75