

Es realitza un sistema separatiu d'aigües pluvials i residuats però com que no es disposa encara de zona de cloaquerament públic separativa, aquestes xarxes es connectaran entre elles just abans de la connexió amb la xarxa pública. D'altra banda cal dir, que degut a la tipologia de fonamentació de l'edifici de l'ordre de (sobrees carregades) es realitzarà una connexió independent de la port nova, per tal de minimitzar el menys possible la fonamentació existent.

XARXA DE SANEJAMENT -AIGÜES PLUVIALS

Considerem Barcelona d'entre de la zona pluviomètrica B, Isoveia 50. Intensitat pluviomètrica de 110mm/h.

S'ha utilitzat la taula del CIE H55-4 per tal de dimensionar la instal·lació:

Coberta Sup. coberta Nº embornats Diàmetre boxanti

P8	139,50 m²	3	50 mm
P1	143,25 m²	2	50 mm
P3	143,25 m²	10	50 mm
P4	309,50 m²	4	63 mm
P5	409,50 m²	6	63 mm

Per raons de seguretat s'han utilitzat boxants de diàmetre 110mm.

Per dimensionar el col·lector de pluvials s'utilitza la taula 4.9 considerant la superfície de coberta a evacuar:

Coberta	Sup. coberta	Diàmetre col·lector
Oficina	143,25 m²	250 mm (1% pendent)
Edifici nou	1187,50 m²	200 mm (1% pendent)

XARXA DE SANEJAMENT -AIGÜES RESIDUALS

Es resol el sanejament de les aigües residuals (grises i negres) de manera conjunta, la secció de tots els boxants i col·lectors horitzontals tindran diàmetre 110mm.

DIMENSIONAM D'IPÒSIT D'AIGÜES PLUVIALS

Es recullen aigües pluvials de les cobertes de l'edifici per tal de reutilitzar-les. Només es realitza en aquesta part, per tal de no minimitzar la fonamentació de l'edifici original. L'aigua recollida serà utilitzada per reg, aigua de descàrrega dels inodors i urinals, i en cas d'emergència per a les B.E's.

Intensitat pluviomètrica: 110mm/h (taula B.1 CIE BCN, Isoveia 50, zona B)

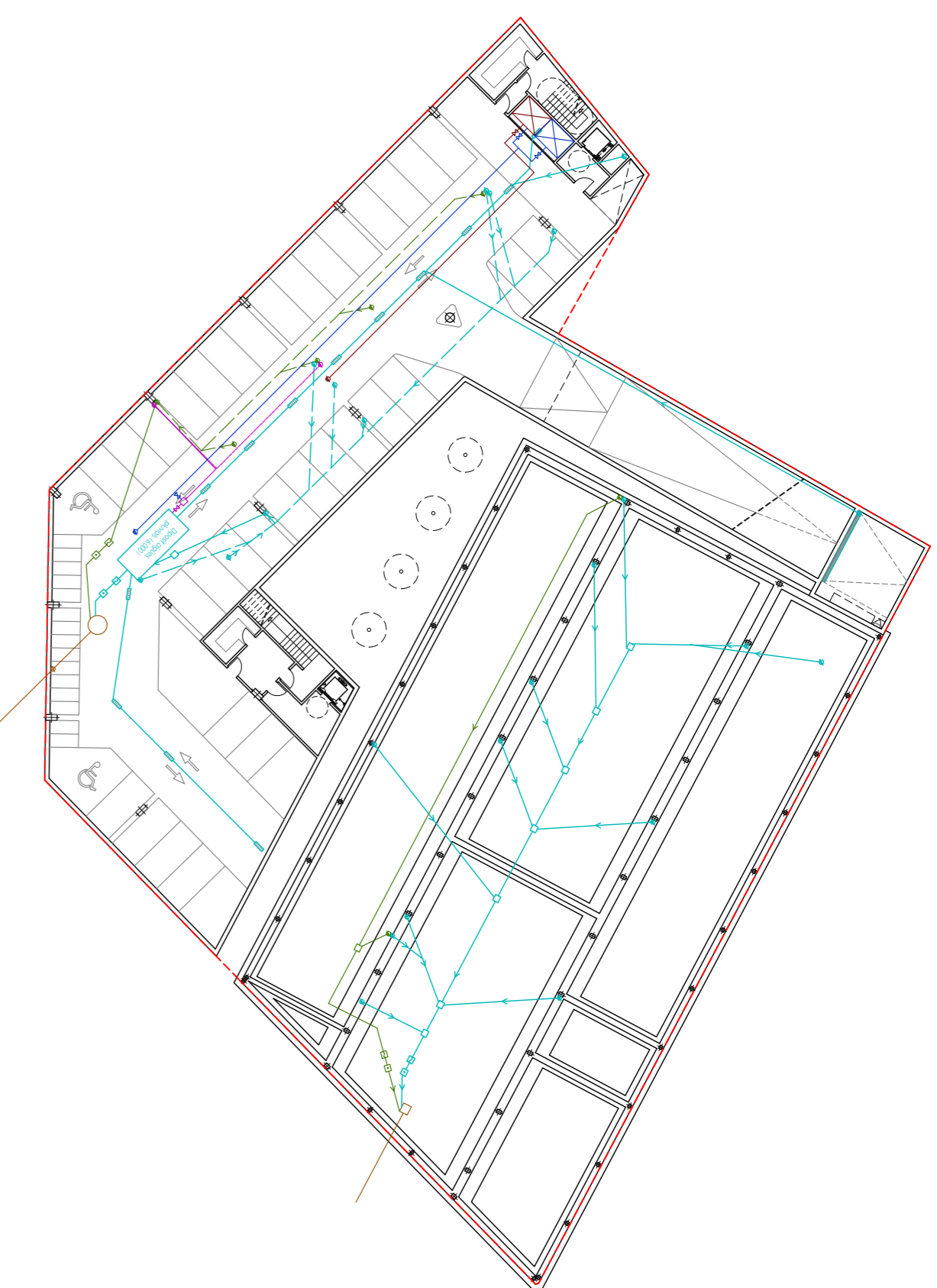
Zona pluviomètrica: 3

Zona edifica: C Grau d'exposició al vent: V2

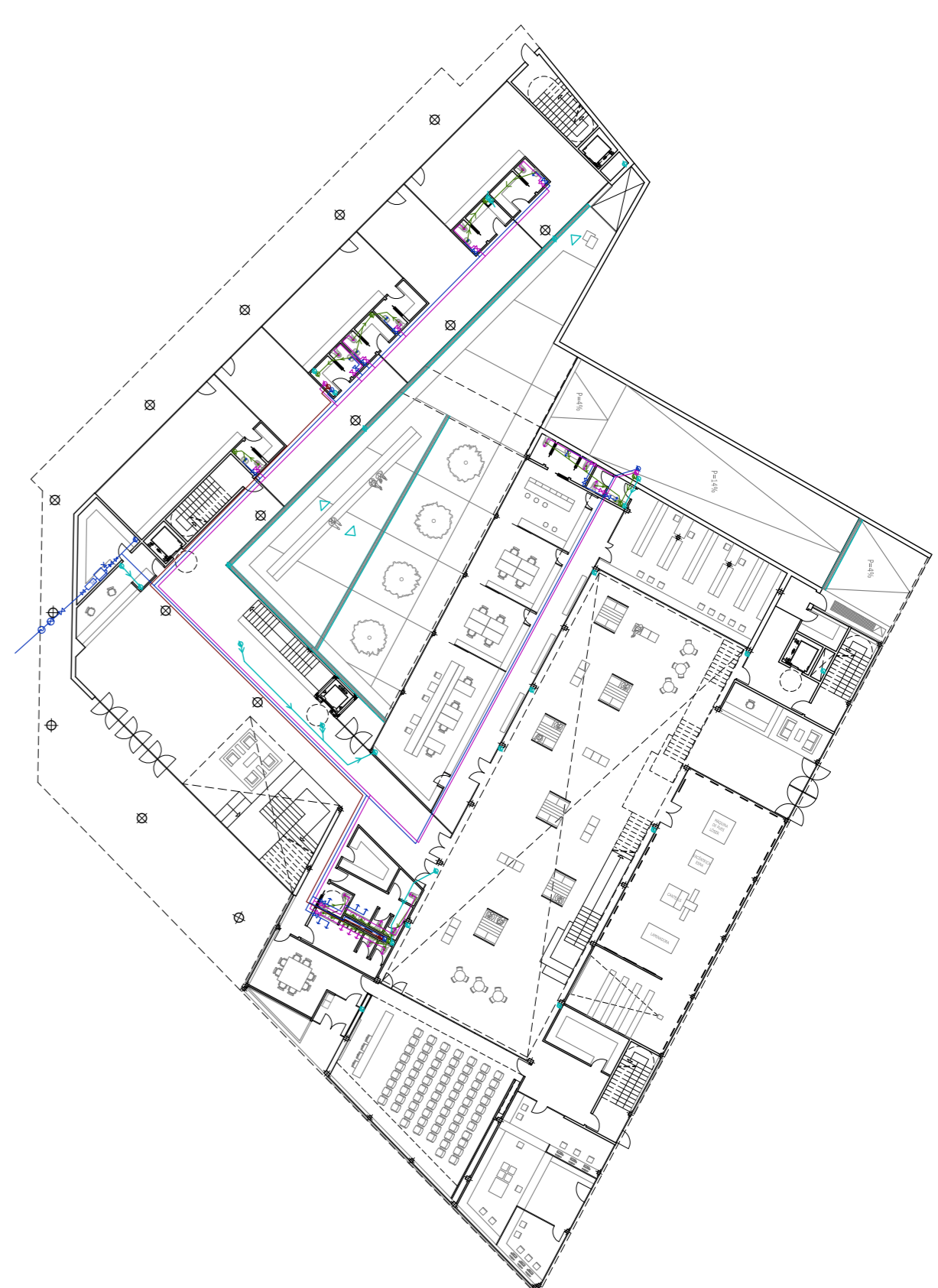
Superfície de coberta: 1187,50 m²

110/364 x 1162/10.000m² x 1187,50 m² x 409,50 m² x 20min = 15.675 litres
 1 dipòsit de 16.000 l = 16m³ de dimensions 2,5x1,6m situat a la zona de l'aparcament.

PLANTA SOTERRANI



PLANTA BAIXA



LEGENDA SANEJAMENT

	Buena		Dipòsit de pressió
	Conducció de 15 cm d'ample		Clau de pressió
	Boxant aigües pluvials Ø 110 mm		Clau de tal de subministrament
	Col·lector aigües pluvials		Filter
	Col·lector aigües pluvials per tal de suport potting		Compresor
	Arcada de registre 40x40cm		Abert de comprovada
	Boxant aigües residuals Ø 110 mm		Compartiment
	Col·lector aigües residuals		Compartiment
	Col·lector aigües residuals per tal de suport potting		Clau de pas amb orientació
	Arcada de registre 40x40cm		Viduatge reductor de pressió
	Arcada aïllada		Conducció aigua freda
	Compartiment orientat		Font de consum aigua freda
	Arcada connectada zona d'evacuació		Muntant aigua calenta
	Connexió zona d'evacuació		Font de consum aigua calenta
	Pou amb bomba		Conducció aigua calenta
	Sistema de gestió d'aigües pluvials-aigua de zona amb 2 bombes distribuidores		Clau de tal de subministrament ACS
	Dipòsit aigües pluvials 16.000 l		Muntant aigües grises
	Embornal potting		Font de consum aigües grises
			Conducció aigües grises

LEGENDA FONTANERIA

	Dipòsit de pressió
	Clau de pressió
	Clau de tal de subministrament
	Filter
	Compresor
	Abert de comprovada
	Compartiment
	Compartiment
	Clau de pas amb orientació
	Viduatge reductor de pressió
	Conducció aigua freda
	Font de consum aigua freda
	Muntant aigua calenta
	Font de consum aigua calenta
	Conducció aigua calenta
	Clau de tal de subministrament ACS
	Muntant aigües grises
	Font de consum aigües grises
	Conducció aigües grises

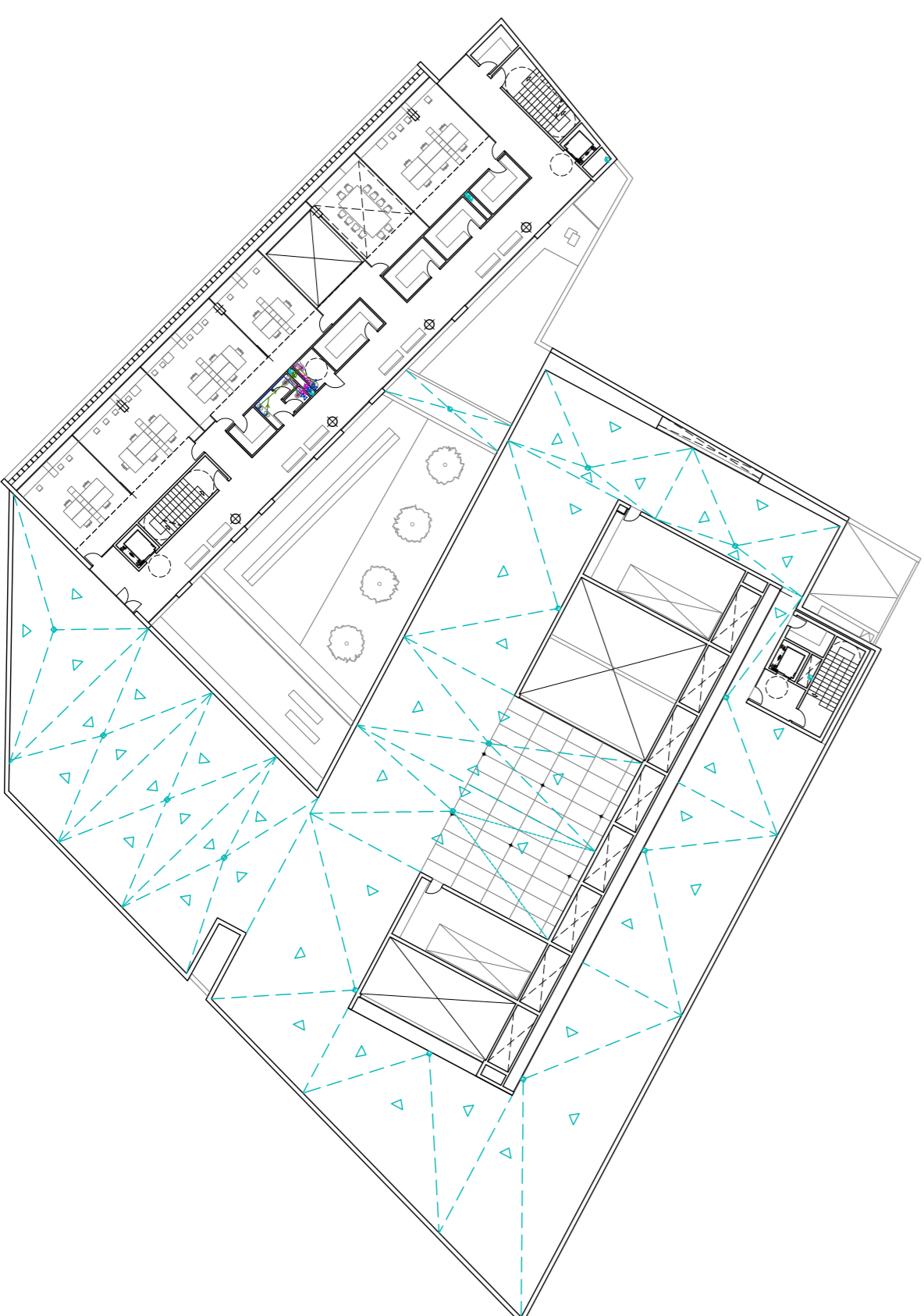
PLANTA PRIMERA



PLANTA SEGONA



PLANTA TERCERA



PLANTA QUARTA



PLANTA CINQUENA

