

CÀLCUL DEL PORTIC EXISTENT

DIAGRAMA D'AXILS

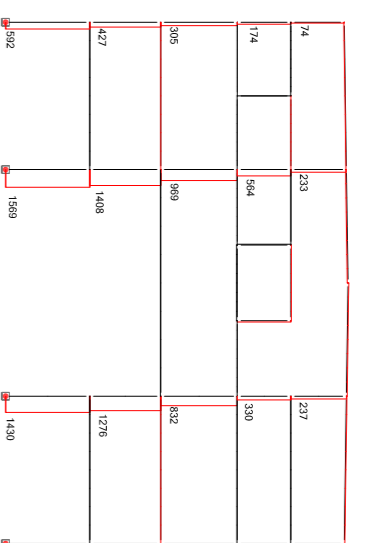


DIAGRAMA DE TALLANTS

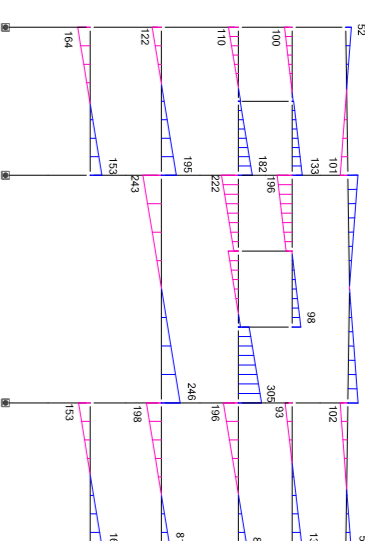
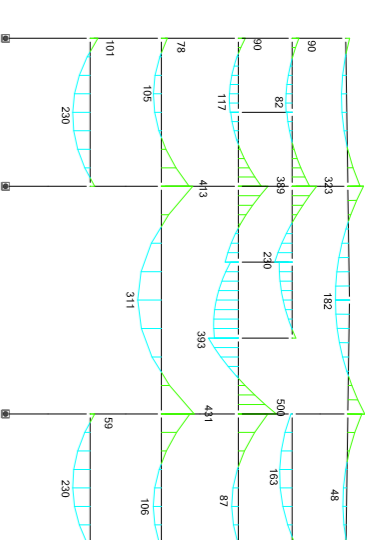


DIAGRAMA DE MOMENTS



Conclusions: L'estructura existent té una sol·licitació axil de 1.569kN, valor superior a l'estat en el projecte de rehabilitació, per tant es dedueix que l'estructura serà capaç d'assumir el nou l'estat de càrregues sense necessitat d'habrar de reforçar.

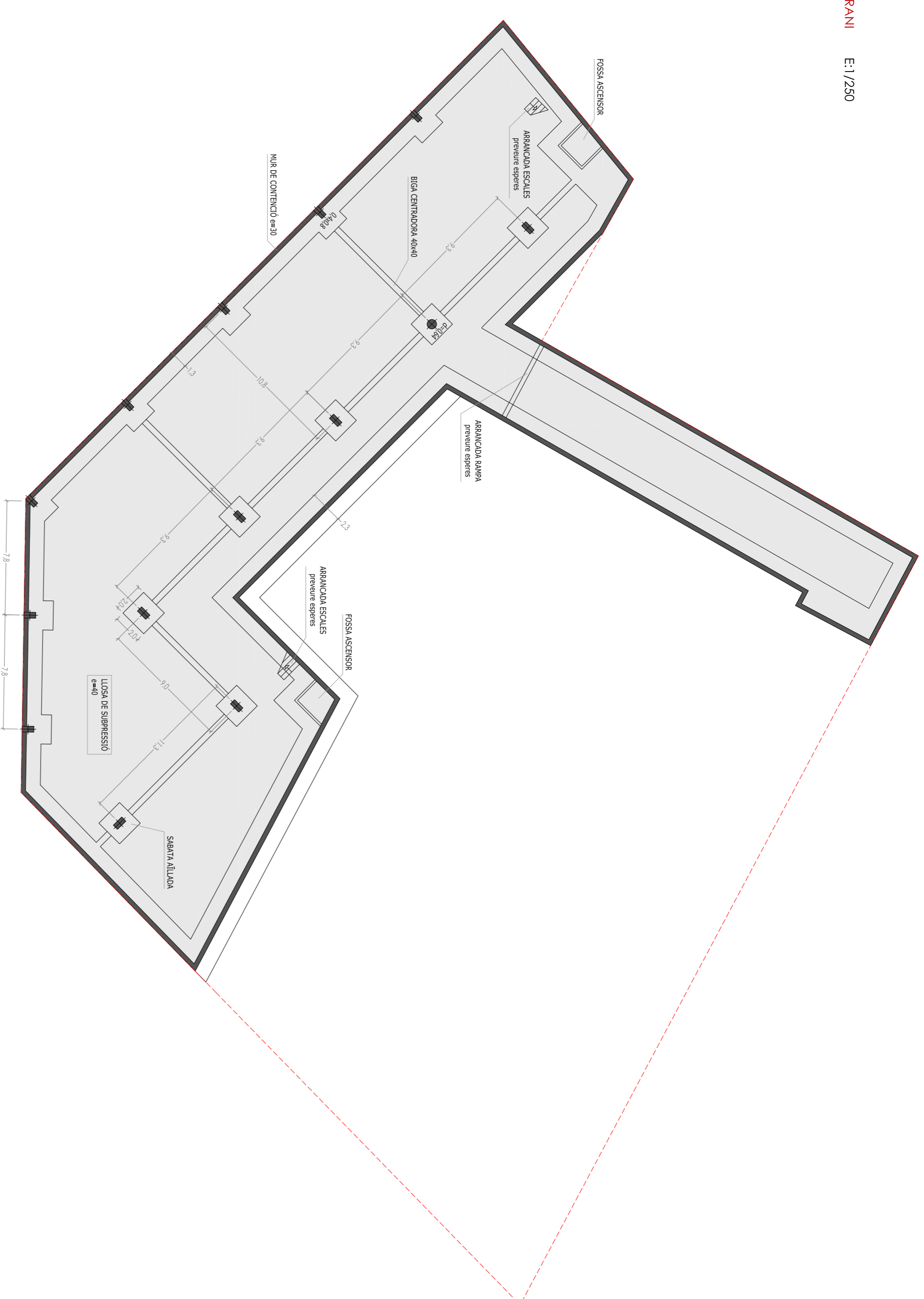
Únicament es plantejarà un reforç a la fonamentació dels pilars que han de suportar la càrrega de l'edifici nou omneaxat que es recol·locarà sobre l'edifici existent.

COMPROVACIÓ TORSIONAL DEL PILAR EXISTENT - SEGONS CTE

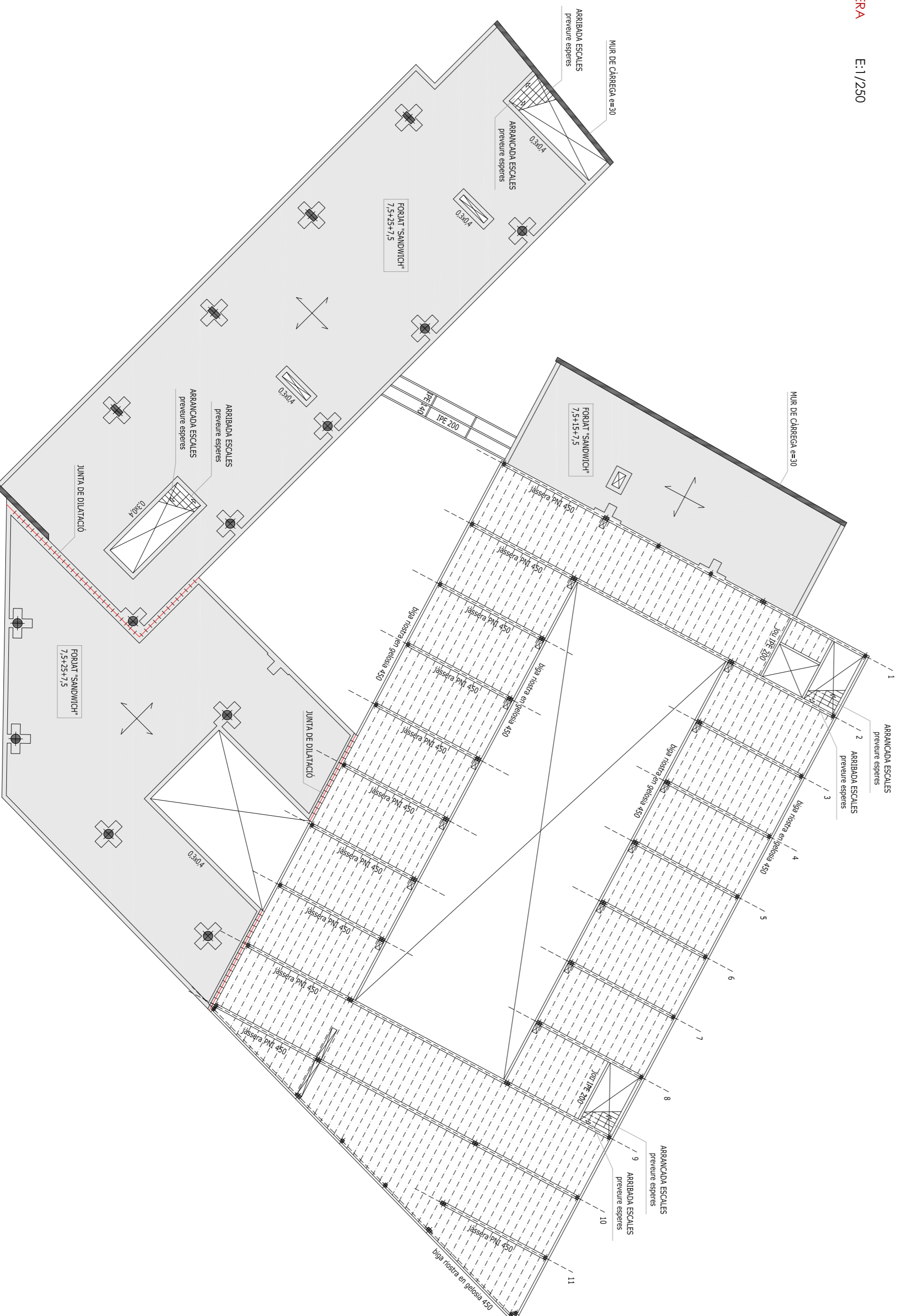
PILARS: $N_{Ed} + k_1 \frac{C_{m,Ed} + e_{d,1} N_{Ed}}{2(1 + \eta_1)} + e_{d,2} k_2 \frac{C_{m,Ed} + e_{d,2} N_{Ed}}{W_{t,Ed}} \leq 1$

Nom	Med	Perfil	L	ly	Bz	Acer	A	H	b	Iy	Wy	Iz	Wz	σ	Valida	
	[kN]		[m]				[cm ²]	[mm]	[mm]	[cm ⁴]	[cm ³]	[cm ⁴]	[cm ³]	[N/mm ²]		
Pilar Existent	1569	2UPN 250X10	4.0	2	2	275	140	270	350	10	17321	1283	17321	1283	1706.3	65.1%

PLANTA SOTERRANI E1/250



PLANTA PRIMERA E1/250



PLANTA BAIXA E1/250

