



Llegenda

- Detector de CO2
- Il·luminació d'emergència
- Aspersor automàtic
- Polisorador d'alarma d'incendis
- Extingidor
- Senyalització de sortida d'emergència
- Recorregut i senyalització d'evacuació hotel
- Recorregut i senyalització d'evacuació locals comercials

Dimensions de les sortides, escales i passadissos

- Ampada de portes i passos: igual o més gran de 80 cm
 - Escales sectoritzades: ampada de cada tram d'escala 1,20 m
 - Escales no sectoritzades: evacuació descentral 1,20 m
 - Amplada de les portes de sortida d'una escala sectoritzada a planta de sortida d'un edifici ha de ser mínim el 80 % de l'ampada de càlcul de l'escala.
 - Les escales sectoritzades estan a sobrepressió amb aportació constant d'aire exterior.
- ### Compartmentació
- La resistència al foc exigible als elements de partició interior: elements constructius que delimiten vestíbuls previs a escales s'engeixen EI-20.
 - La resistència al foc de les portes que separen sectors d'incendi ha de ser de EI-60-E5.
 - Els revestiments dels recorreguts protegits d'evacuació ha de ser B-S1D0.
 - Les instal·lacions també han d'estar atacades i protegides per evitar la propagació del foc.

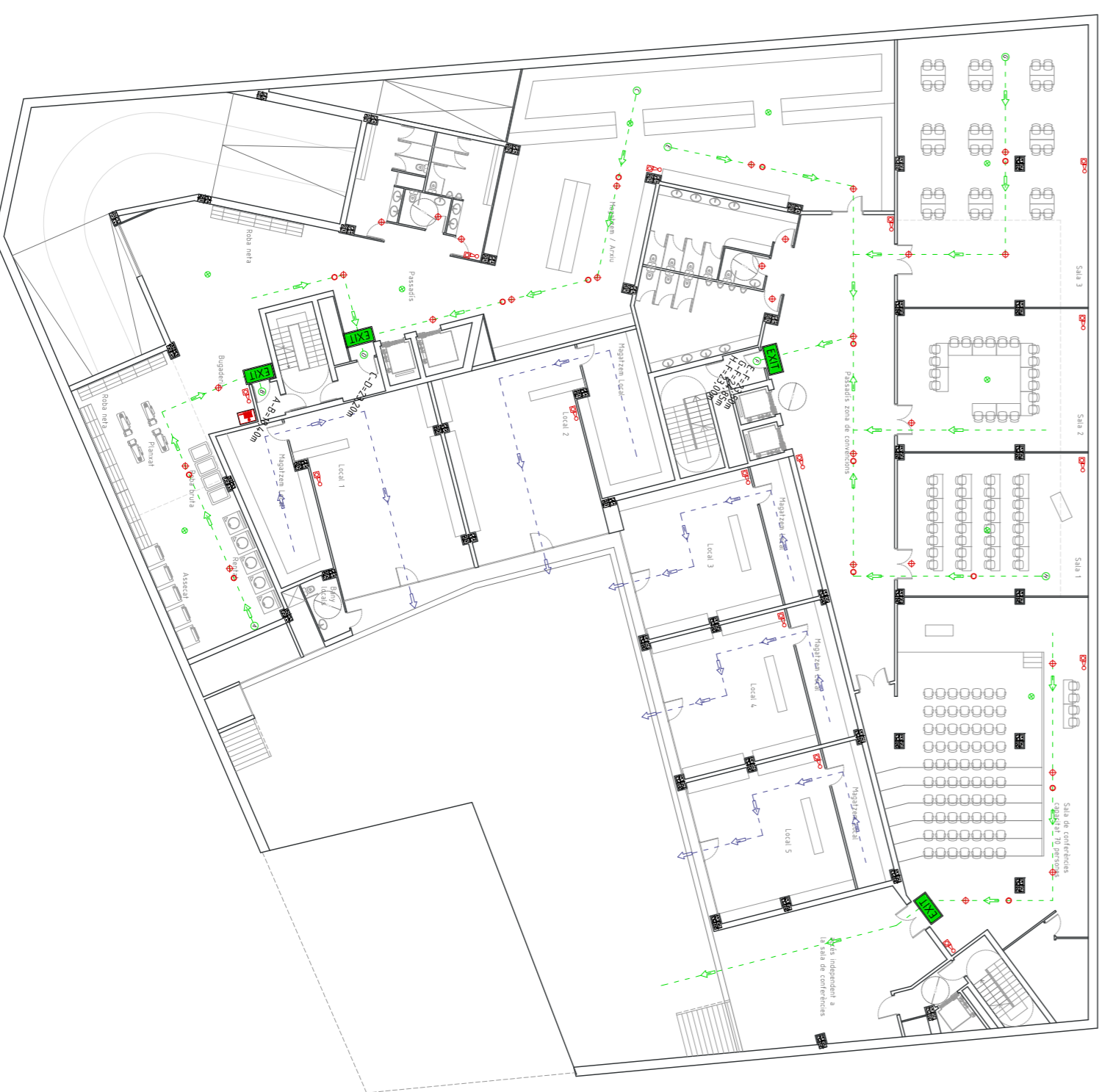
Sortides d'emergència i recorreguts d'evacuació

- A l'hotel podem trobar tres sortides d'emergència d'evacuació vertical: una a cada extrem de la planta a partir d'una planta que permetrien als recorreguts d'evacuació vertical i una altra a l'extrem de la planta que permetrien als recorreguts d'evacuació horitzontal. Aquesta distància mínima és de 50 m.
- Als locals comercials, donat que tenen sortida directa a l'exterior de l'edifici, no es necessita la col·locació de cap sortida d'emergència ni d'evacuació vertical. Cada botiga disposa un sector d'incendi independent, amb ruixadors, extintors i sortida al carrer independent. En cap cas, temps es supera el recorregut mínim d'evacuació de 5m.
- Finalment a l'aparcament trobem tres sortides d'emergència d'evacuació vertical i en qualsevol punt no supera els 35 m de recorregut mínim.

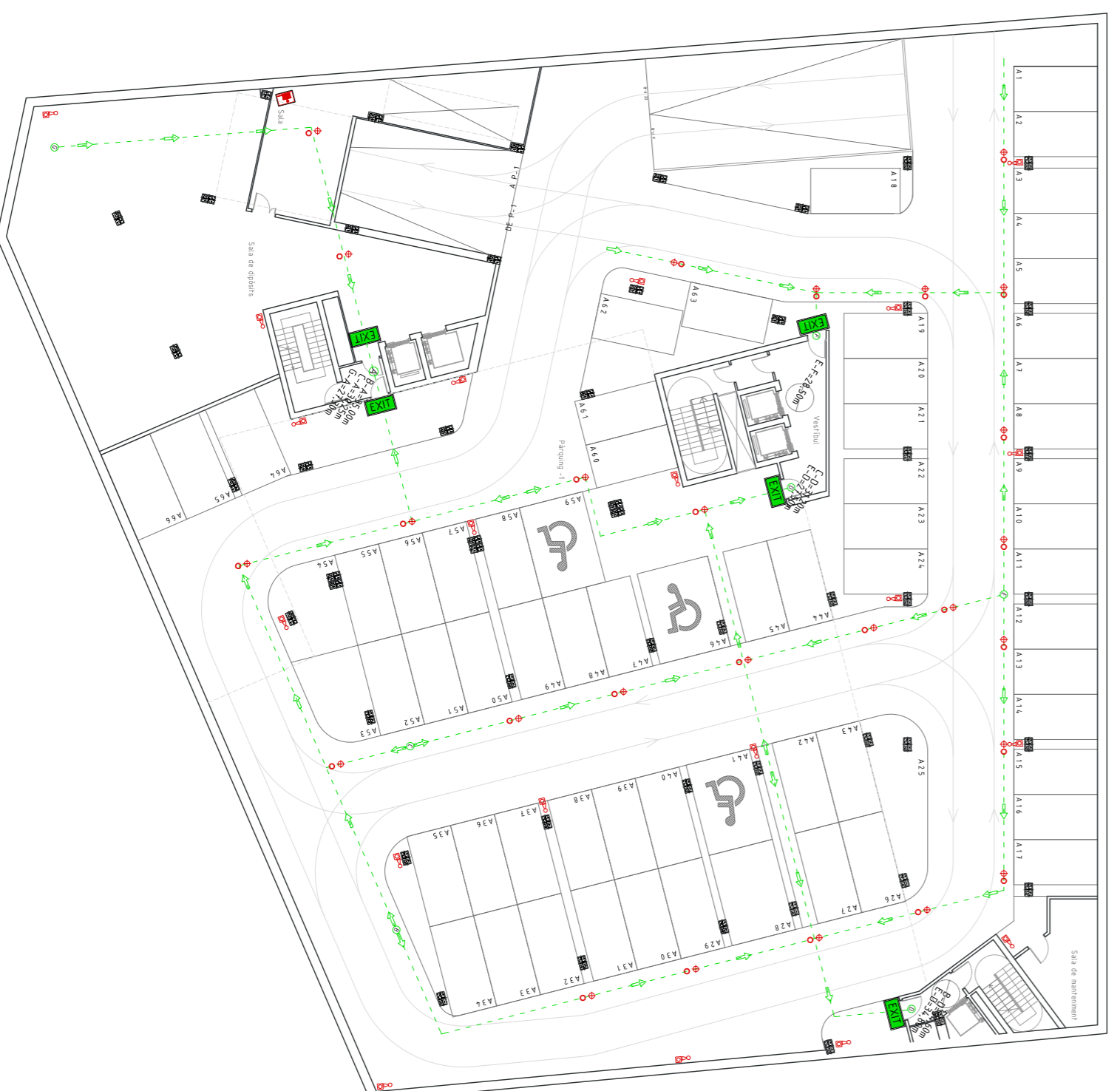
Sectors d'incendi

- Les instal·lacions de protecció contra incendis segueixen la normativa vigent, CTE-DB-SI. L'edifici està dividit en sectors d'incendi per portes i segons les superfícies i les distàncies de les diferents zones.
- a) En general, els espais dels anys poden constituir un sol sector d'incendi sempre i quan almenys el 90% de la superfície construïda es desenvolupi en una sola planta i les sortides siguin comunicades directament amb l'exterior. Les portes de separació seran EI-20-E5. Les escales també constitueixen un sector.
- b) Els residencials públics: la superfície construïda del sector no ha de superar els 2500m2. Les portes de les habitacions han de complir una resistència al foc EI-60. En establiments on es superin els 500m2 construïts, les portes d'arctes són EI-20-E5.
- c) Aparcament: constituirà un sector d'incendi de la resta de l'edifici i qualsevol comunicació amb ell s'ha de realitzar a través d'un vestíbul d'independència el qual disposarà de portes EI-60 i portes EI-20.

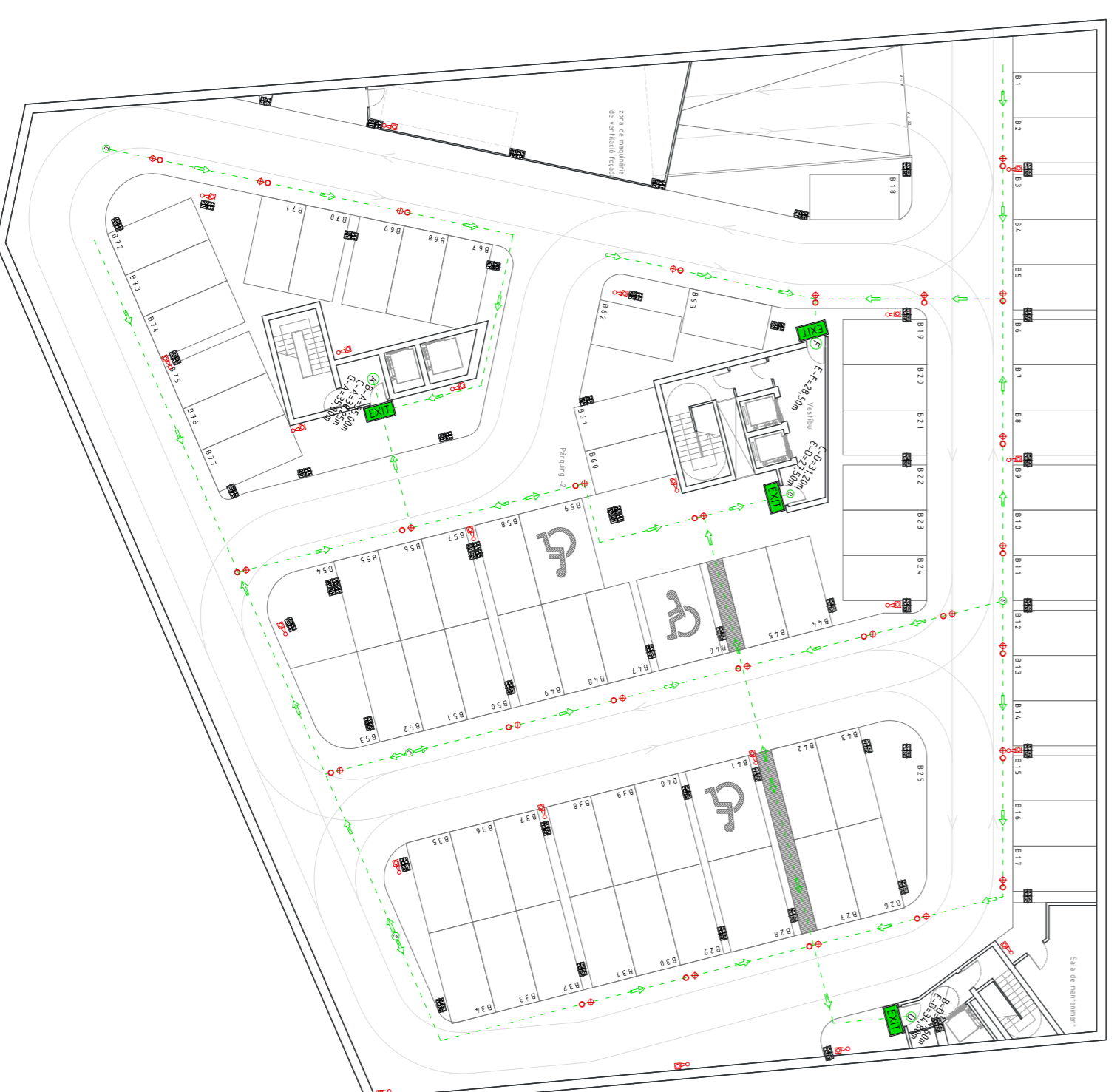
PLANTA -1



P-2 APARCAMENT



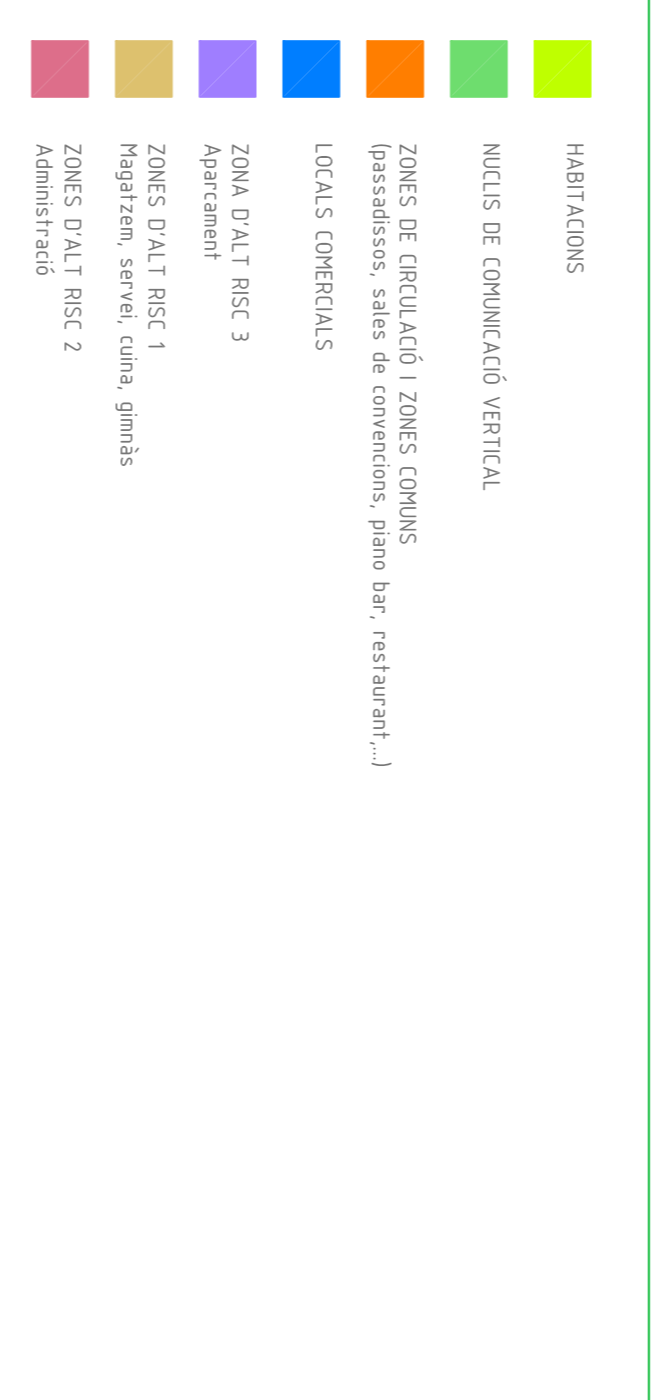
P-3 APARCAMENT



p.suites

p.tipus habitacions

p-1



HOTEL 4 estrelles

AL BARRI DE LES CORTS A BARCELONA

LORENA PALAU AGUILAR
Escola Tècnica Superior d'Arquitectura del Vallès
EtSav '13

PFC Tribunal 1



1/300