



Criteris de tractat

Segons el CTE, a les instal·lacions de l'hotel no és necessària la col·locació de cap tipus de bateria o grup elèctric ja que les funcions i activitats que es desenvolupen a l'edifici no són de primera necessitat. Així doncs, la instal·lació es compon d'un sistema de connexió a la xarxa mitjançant comptadors.

En canvi sí que es disposarà d'un grup elèctric per a la il·luminació d'emergència, el qual assegurarà el seu correcte funcionament.

Criteris de disseny de la il·luminació

- Per a l'aparcament de la planta soterrani, magatzems i a la planta de coberta s'han fet servir uns tubs fluorescents.

- Per al vestíbul, degut a la seva doble alçada, s'ha utilitzat una llumària penjada al sostre que dona una llum més alta i puntual.

- A les botigues comercials i a les habitacions de l'hotel, degut a l'ús que se'n fan aquestes estances, s'han emprat unes llums orientables per a la il·luminació dels punts que interessen segons el moment o la situació.

- A les zones de trànsit com són els passadissos i zones de treball (administració, sales de convencions...) s'utilitzaran llums més uniformes i de major qualitat lumínica.

- Al piano bar i al restaurant de l'hotel s'utilitzaran també llumàries penjades a diferents alçades, les que arribin més a baix seran les que il·luminaran les taules i la resta zones de pas entre taules i taules.

- Pel que fa a l'espai públic es col·locaran llums de peu baixes.

- A les escales i cambres de banys, s'han col·locat aplics de paret.

- Finalment a les habitacions podem trobar dos tipus de llumàries diferents. Una de sostre per a il·luminació de forma general i una altra d'aplic per sobre el capçal del llit que proporciona una il·luminació més íntima i puntual.

L·LEGGENDA

- Quadre de comandament i protecció de la zona
- Caixa general de protecció
- Tub fluorescent 2x36w
- Aplicació: aparcament i zona de magatzems
- ERCO Pararc Downlight: Llàmpada fluorescent compacta 36W/2800 lm.
- Aplicació: zones de trànsit i de treball (passadissos, administració...)
- Llàmpada halògena de baix voltatge 60w
- Aplicació: banys
- ERCO Trion Uplight: Aplicació de paret amb fluorescent 24W/1750 lm.
- Aplicació: banys habitacions i escales
- ERCO Trion Uplight: Aplicació de paret amb fluorescent compacte 25W/1800 lm.
- Aplicació: botigues comercials de l'hotel
- ERCO Lightcast Downlight: Llàmpada fluorescent compacta de 18W/1200 lm. amb reflectors apantallats per evitar l'enlluernament
- Aplicació: zones comunes de l'hotel
- ERCO Starpoint Downlight Pendular: Llàmpada de descàrrega d'alta pressió d'halogenurs metàl·lics 20W amb reflectors apantallats per evitar l'enlluernament
- Aplicació: recepció de l'hotel
- ERCO Compar Projector emportable: Llàmpada d'halogenurs metàl·lics 70W/1650 lm. Llumàries orientables
- ERCO Zylinder Downlight de superfície: Llàmpada d'halogenurs metàl·lics 18W/1800 lm.
- Aplicació: Restaurant i Piano Bar
- ERCO Nadir Recessed floor: Llàmpada LED de terra 3W/270 lm.
- Aplicació: Suïtes
- ERCO Panorama Bolard: Llàmpada halògena d baix voltatge 100W/ 2200 lm.
- Aplicació: espai públic exterior

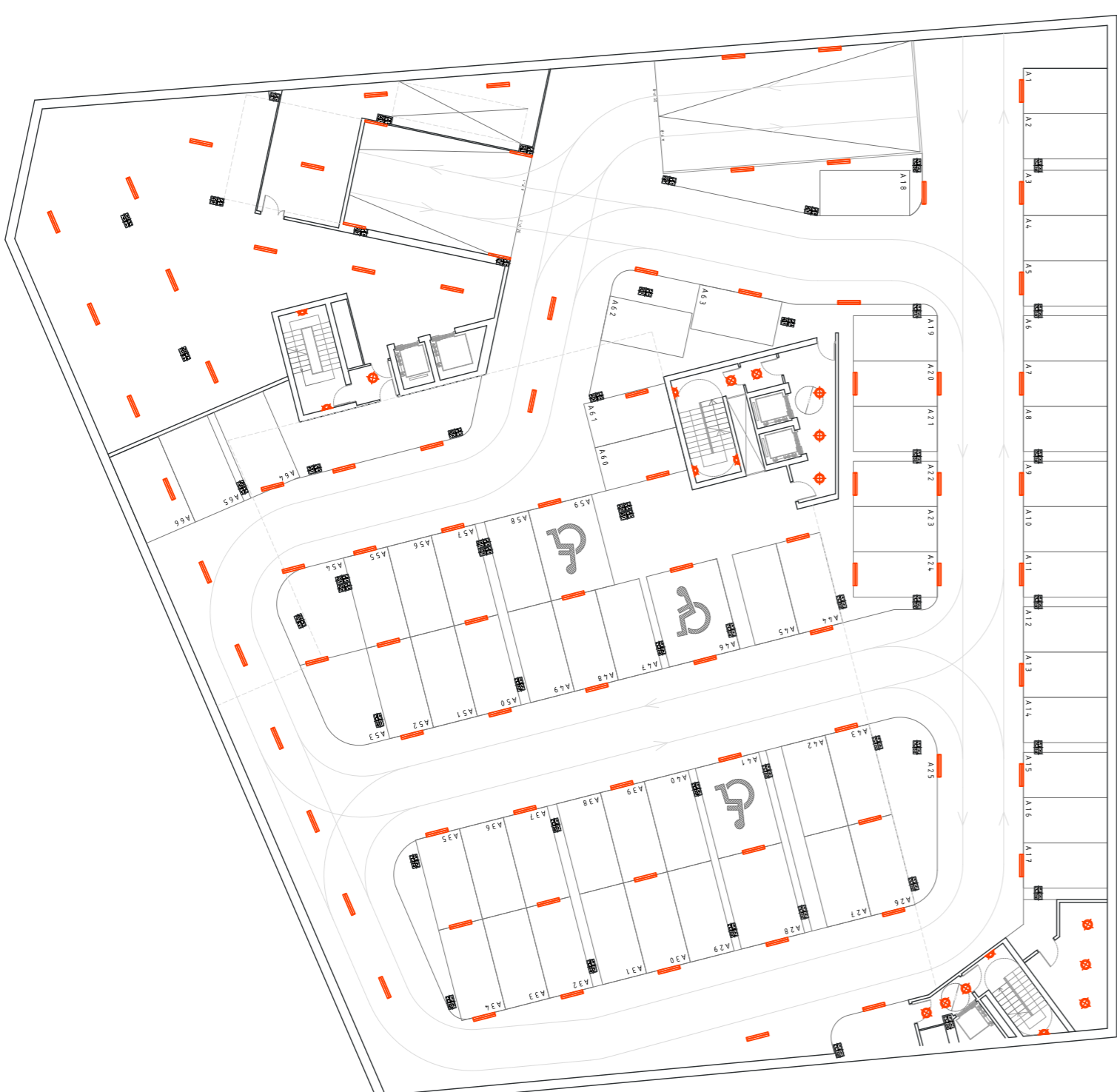
PLANTA BAIXA



PLANTA -1



P -2 APARCAMENT



P -3 APARCAMENT



HOTEL 4 estrelles

AL BARRI DE LES CORTS A BARCELONA

LORENA PALAU AGUILAR
Escola Tècnica Superior d'Arquitectura del Vallès
EtSav
DISENY '13

PFC Tribunal 1



1 / 300