

### Disseny de la xarxa







La xarxa de sanejament plantejada es divideix en tres xarxes independents segons l'aigua de procedència:

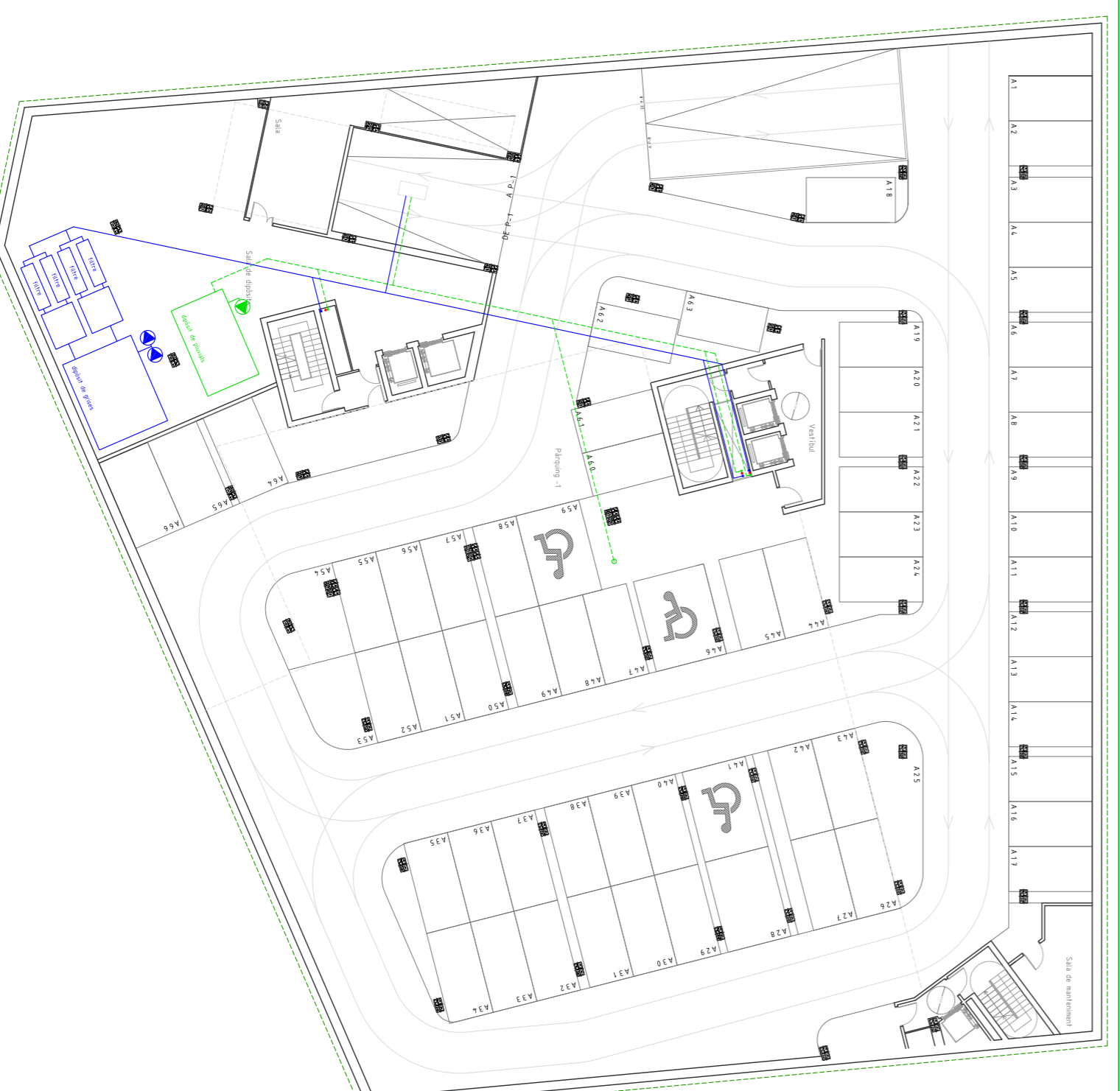
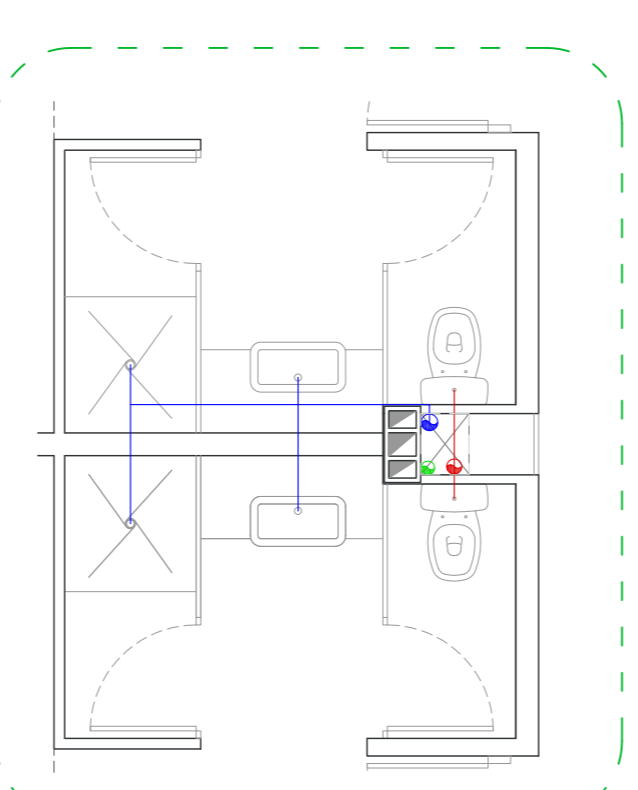
- Aigües grises: a residuats procedents dels desajugats de les dutxes i banyes. Aquestes aigües es recullen a la planta soterrani P-2 i reaprofitada per a les rentadores, els inodors i la neteja.
- Aigües negres: són les procedents del desajugat dels inodors i dels urinaris. Es recullen directament a la xarxa pública del carrerigeram.
- Aigües pluvials: es capta a partir de les cobertes i es porta cap als dipòsits situats a la planta soterrani. Aquesta aigua, després de ser filtrada, es pot reutilitzar principalment per a sistemes de rec.

### dipòsit de filtre i reciclatge



Tots els conductes baixen pels patis, fàcies situats cada dos habitatjos i arriben a les plantes baixes o el fals sostre es més gran per a després. El sistema d'evacuació d'aigües funciona per gravetat amb un 2 % de pendent en tots els recorreguts i possible registre per fals sostre. Es col·locarà un registre per a cada ramal, una arqueta de registre per als ramals de pluvials i un petit sifó abans de connectar amb la xarxa de col·lectors municipal.

-  PUNT DE RECOLLIDA D'AIGÜES PLUVIALS
-  BANYANT D'AIGÜES GRISES RESIDUALS
-  BANYANT D'AIGÜES NEGRES (FECALIS)
-  BANYANT D'AIGÜES PLUVIALS
-  COL·LECTOR AIGÜES PLUVIALS
-  COL·LECTOR AIGÜES GRISES
-  COL·LECTOR AIGÜES NEGRES
-  DRENATGE A PEU DE MAR



## HOTEL 4 estrelles

AL BARRI DE LES CORTS A BARCELONA

LORENA PALAU AGUILAR  
Escola Tècnica Superior d'Arquitectura del Vallès  
EtSav 13  
DISENY

PFC Tribunal 1



1 / 300