

# ESTRUCTURA

## DATOS DE PARTIDA ESTRUCTURA

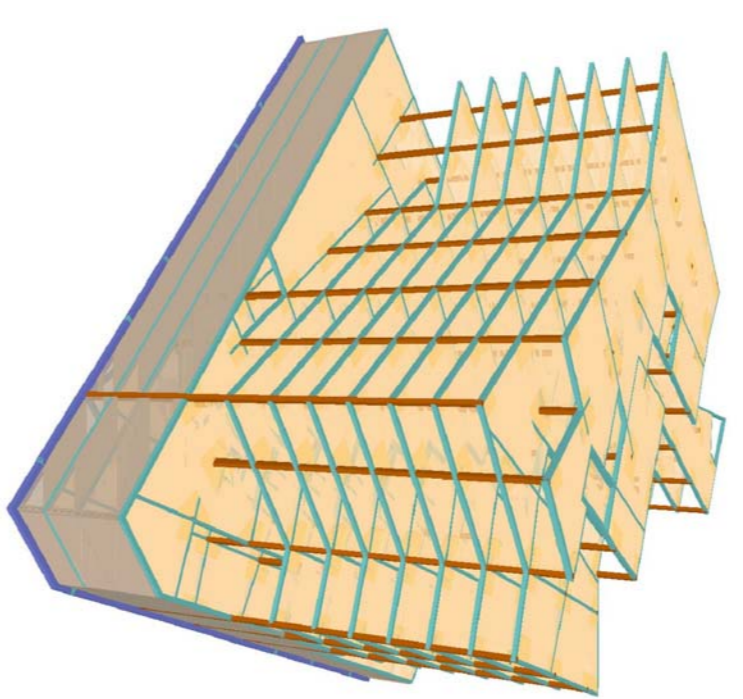
**CARACTERÍSTICAS DEL TIPO:**  
 Resistencia del terreno: 3 Kg/m<sup>2</sup>

**TIPUS GENERAL D'EIXOS DEL FORMIGÓ:**  
 caixa: 100 Kg/m<sup>2</sup>  
 soleres: 100 Kg/m<sup>2</sup>  
 soleres de neu: 40 Kg/m<sup>2</sup>  
 TOTAL: 60 Kg/m<sup>2</sup>

**TIPO DE PRECÉS:**  
 creixent per cloure: 450 Kg/m<sup>2</sup>  
 15 mm: 40 Kg/m<sup>2</sup>  
 30 mm: 30 Kg/m<sup>2</sup>

**Paraneires de dosificació:**  
 malla reticle 3x3: 300 Kg/m<sup>2</sup>  
 mím. contigü. de ciment: 85 x 85 cm

**FORJAT RETICULAR:**  
 dimensió/esp. casellons: 30 x 5 cm  
 70 x 23 x 25 cm / fentigü. (perforat): 85 x 85 cm



## ESTAT DE CÀRREGUES CONSERVATI:

**SOSTRE COBERTA - lesseire SUITES:**  
 forjat reticular 30x5: 450 Kg/m<sup>2</sup>  
 pes propi: 100 Kg/m<sup>2</sup>  
 càrregues permanents: 40 Kg/m<sup>2</sup>  
 sobrecàrrega d'ús: 40 Kg/m<sup>2</sup>  
 TOTAL: 600 Kg/m<sup>2</sup>

**SOSTRE PLANTA 6a:**  
 forjat reticular 30x5: 450 Kg/m<sup>2</sup>  
 pes propi: 100 Kg/m<sup>2</sup>  
 càrregues permanents: 40 Kg/m<sup>2</sup>  
 sobrecàrrega d'ús: 40 Kg/m<sup>2</sup>  
 TOTAL: 600 Kg/m<sup>2</sup>

**SOSTRE PLANTA 6a (habitacions suites + terrassa):**  
 forjat reticular 30x5: 450 Kg/m<sup>2</sup>  
 pes propi: 100 Kg/m<sup>2</sup>  
 càrregues permanents: 40 Kg/m<sup>2</sup>  
 sobrecàrrega d'ús: 40 Kg/m<sup>2</sup>  
 TOTAL: 600 Kg/m<sup>2</sup>

**SOSTRE PLANTA 1a-5a:**  
 forjat reticular 30x5: 450 Kg/m<sup>2</sup>  
 pes propi: 100 Kg/m<sup>2</sup>  
 càrregues permanents: 40 Kg/m<sup>2</sup>  
 sobrecàrrega d'ús: 40 Kg/m<sup>2</sup>  
 TOTAL: 600 Kg/m<sup>2</sup>

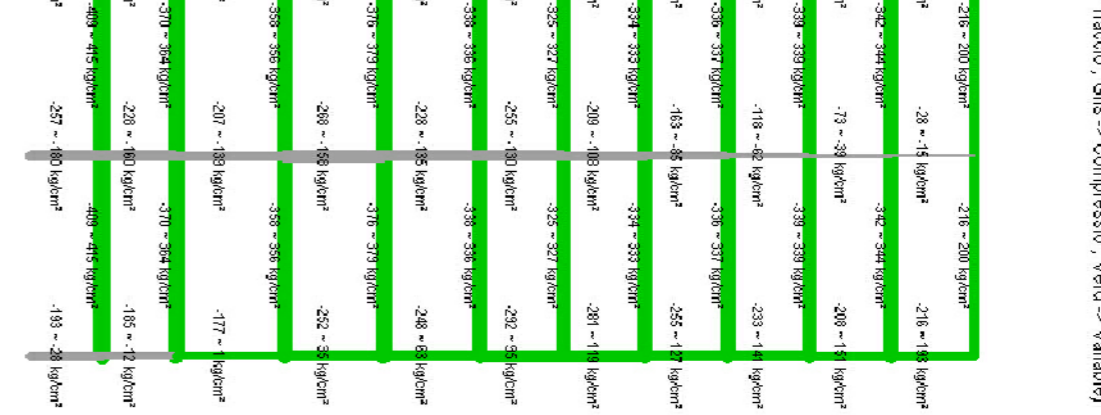
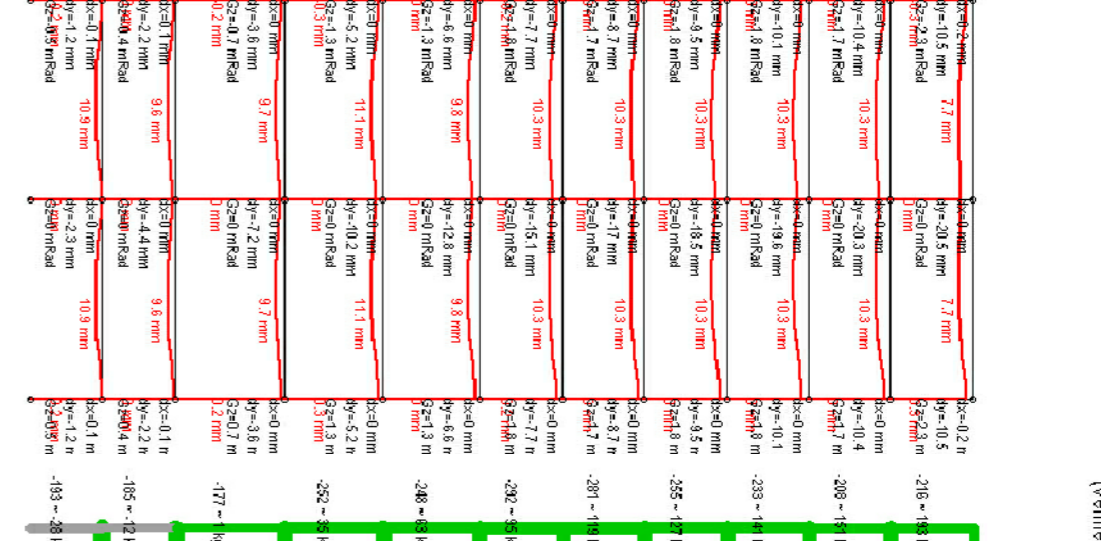
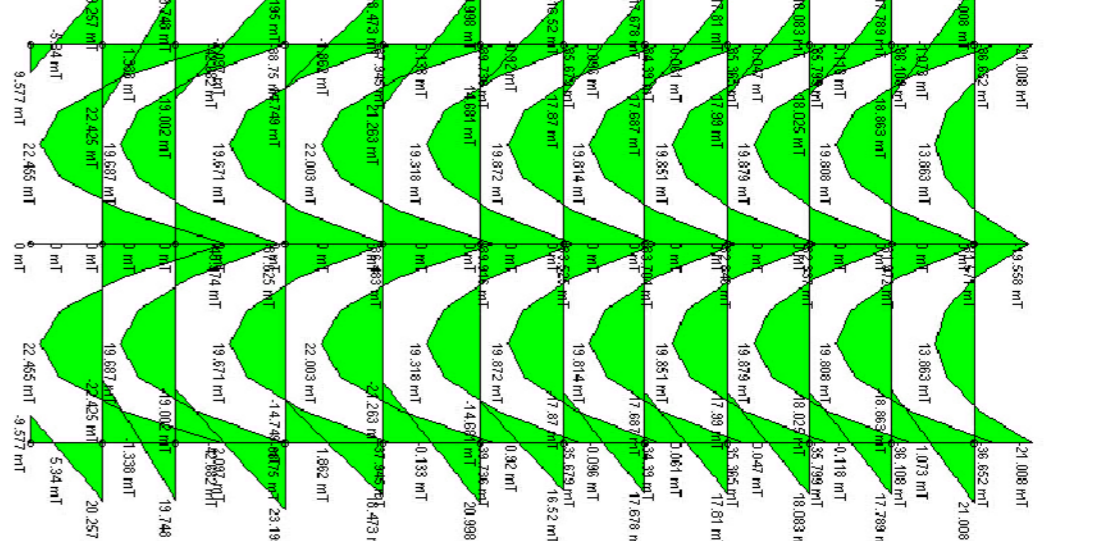
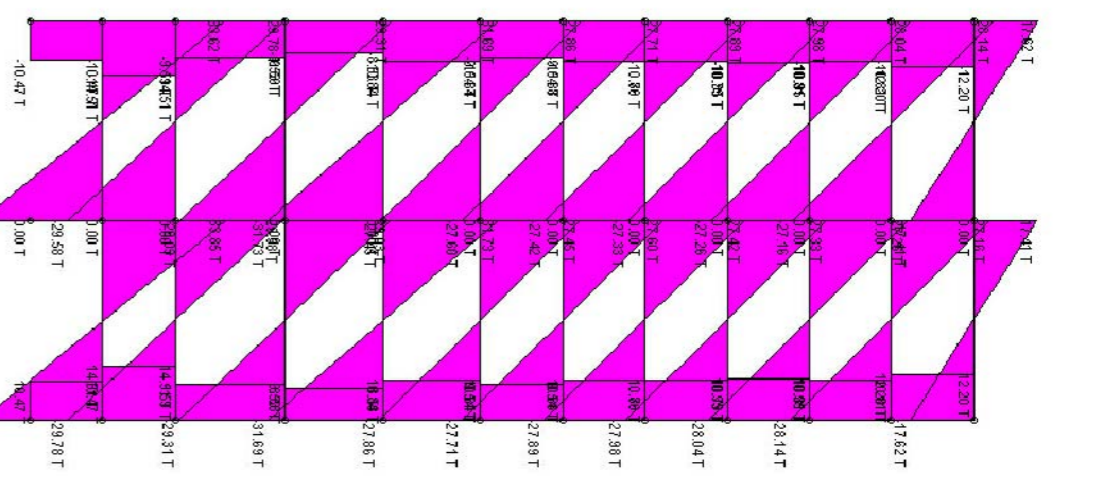
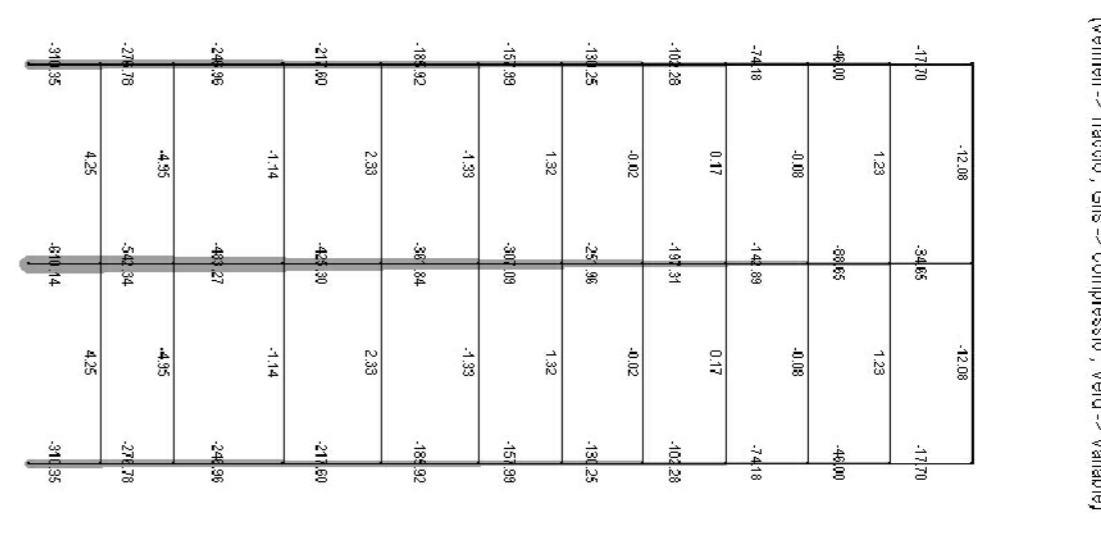
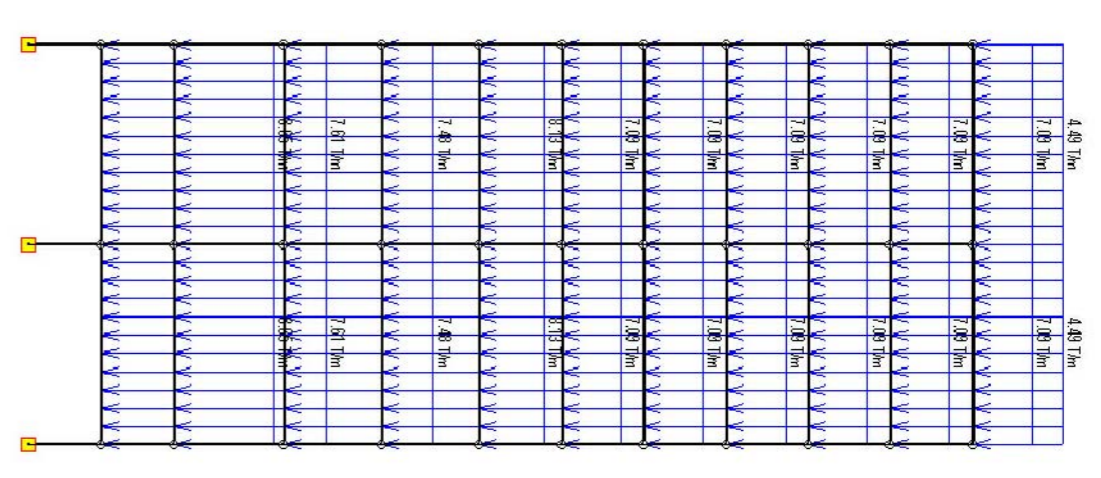
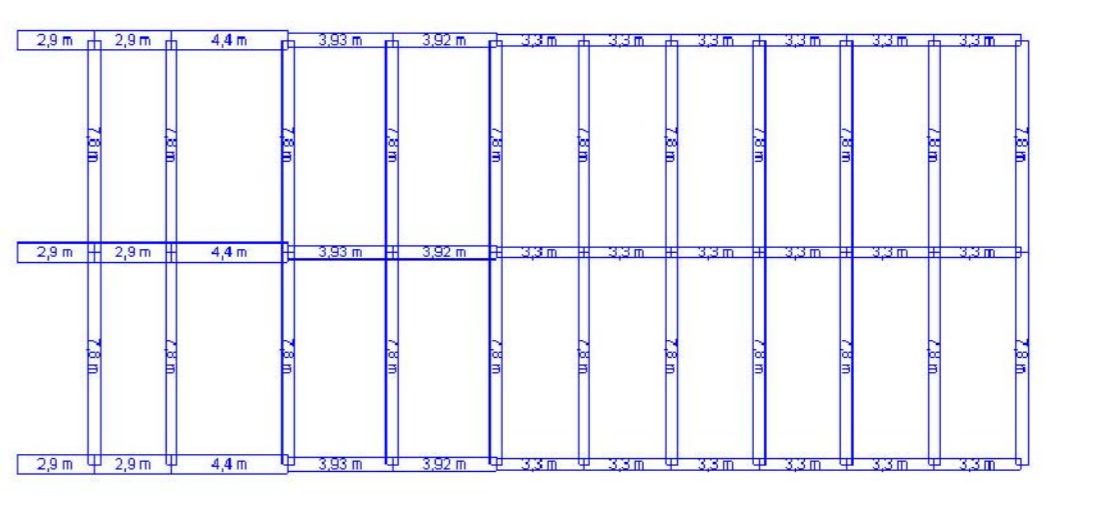
**SOSTRE PLANTA 0m+1c:**  
 forjat reticular 30x5: 450 Kg/m<sup>2</sup>  
 pes propi: 100 Kg/m<sup>2</sup>  
 càrregues permanents: 40 Kg/m<sup>2</sup>  
 sobrecàrrega d'ús: 40 Kg/m<sup>2</sup>  
 TOTAL: 600 Kg/m<sup>2</sup>

**SOSTRE PLANTA BAJA:**  
 lesseire de PLANTA ACCÉS: forjat reticular 30x5: 450 Kg/m<sup>2</sup>  
 pes propi: 200 Kg/m<sup>2</sup>  
 càrregues permanents: 200 Kg/m<sup>2</sup>  
 sobrecàrrega d'ús: 150 Kg/m<sup>2</sup>  
 TOTAL: 600 Kg/m<sup>2</sup>

**SOSTRE SOTERRANI - 1 (estore del COMERÇ):**  
 forjat reticular 30x5: 450 Kg/m<sup>2</sup>  
 pes propi: 80 Kg/m<sup>2</sup>  
 càrregues permanents: 80 Kg/m<sup>2</sup>  
 sobrecàrrega de neu: 40 Kg/m<sup>2</sup>  
 TOTAL: 110 Kg/m<sup>2</sup>

**SOSTRE SOTERRANI - 2 (estore de L'APARCAMENT):**  
 forjat reticular 30x5: 450 Kg/m<sup>2</sup>  
 pes propi: 340 Kg/m<sup>2</sup>  
 càrregues permanents: 500 Kg/m<sup>2</sup>  
 sobrecàrrega d'ús: 40 Kg/m<sup>2</sup>  
 sobrecàrrega de neu: 150 Kg/m<sup>2</sup>  
 TOTAL: 1240 Kg/m<sup>2</sup>

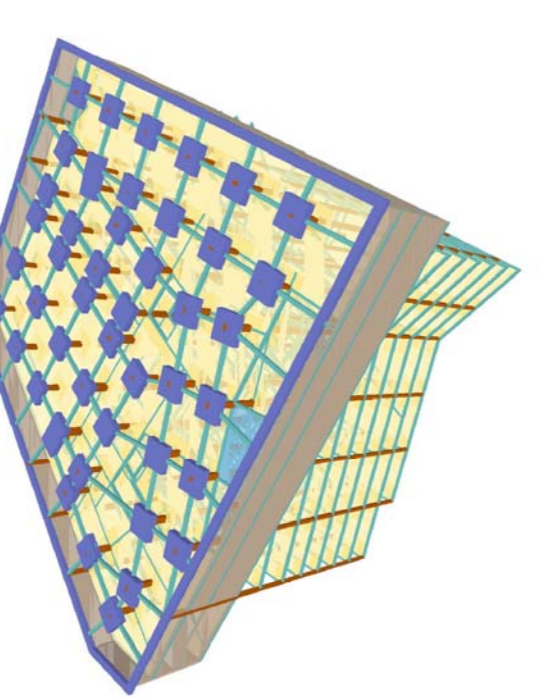
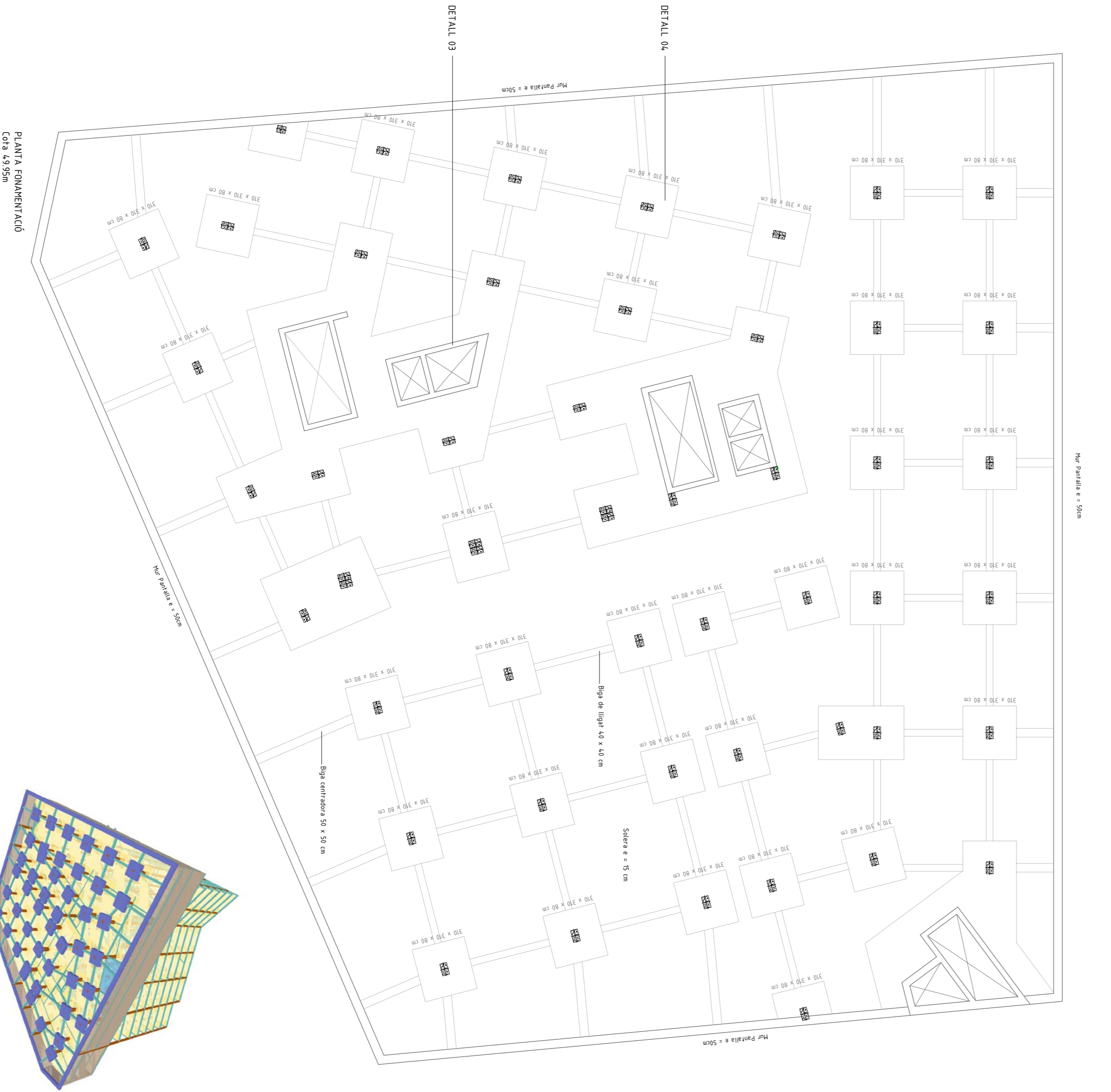
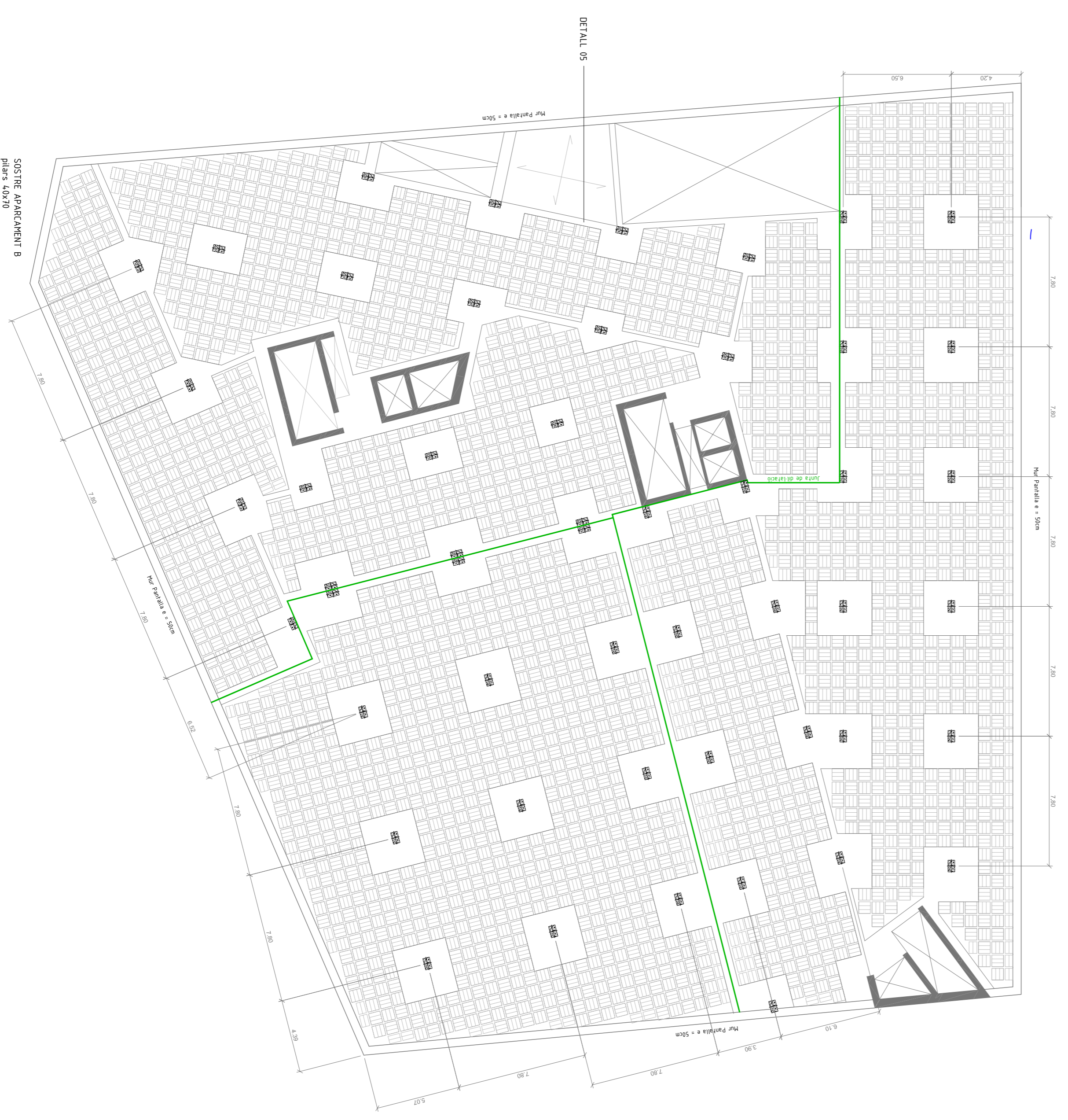
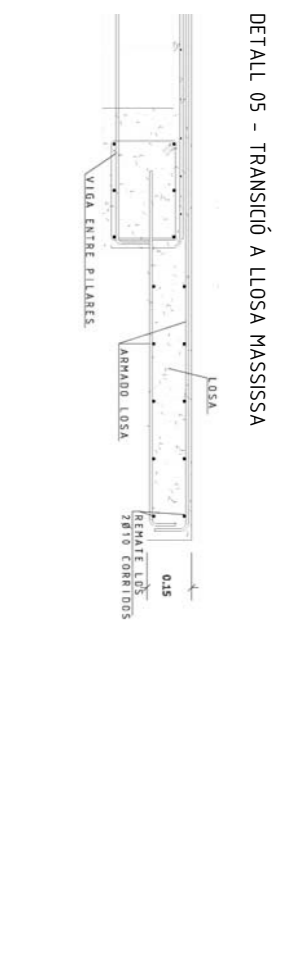
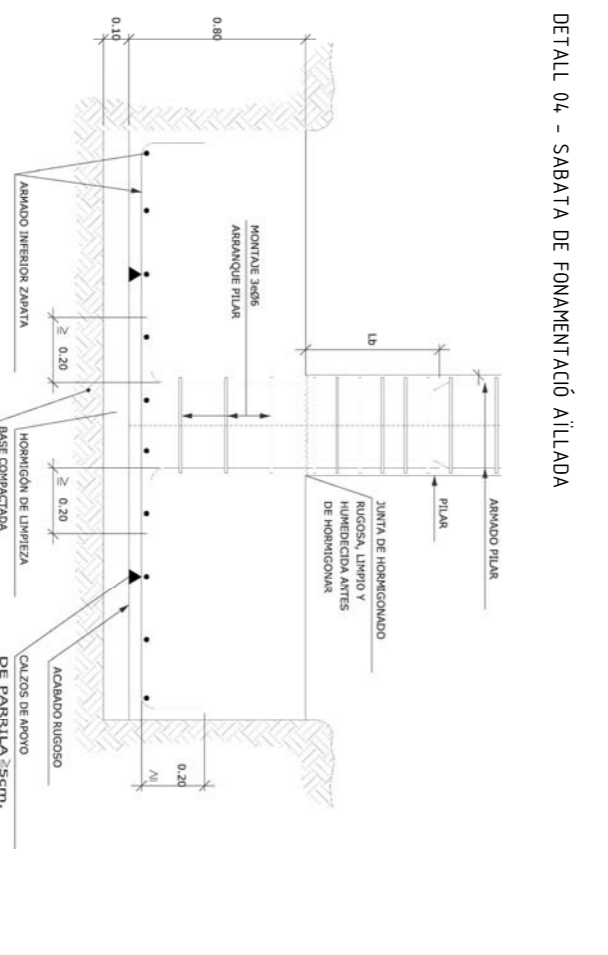
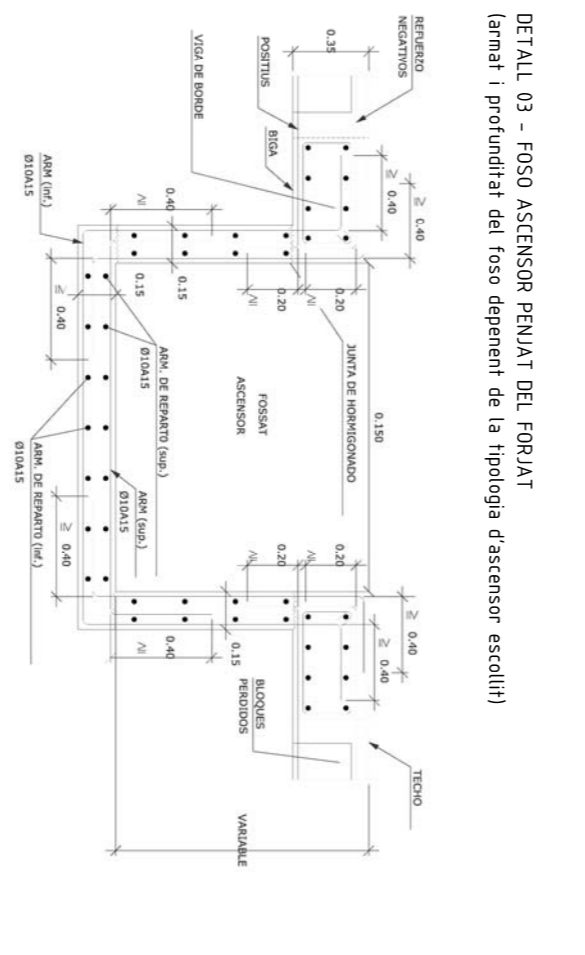
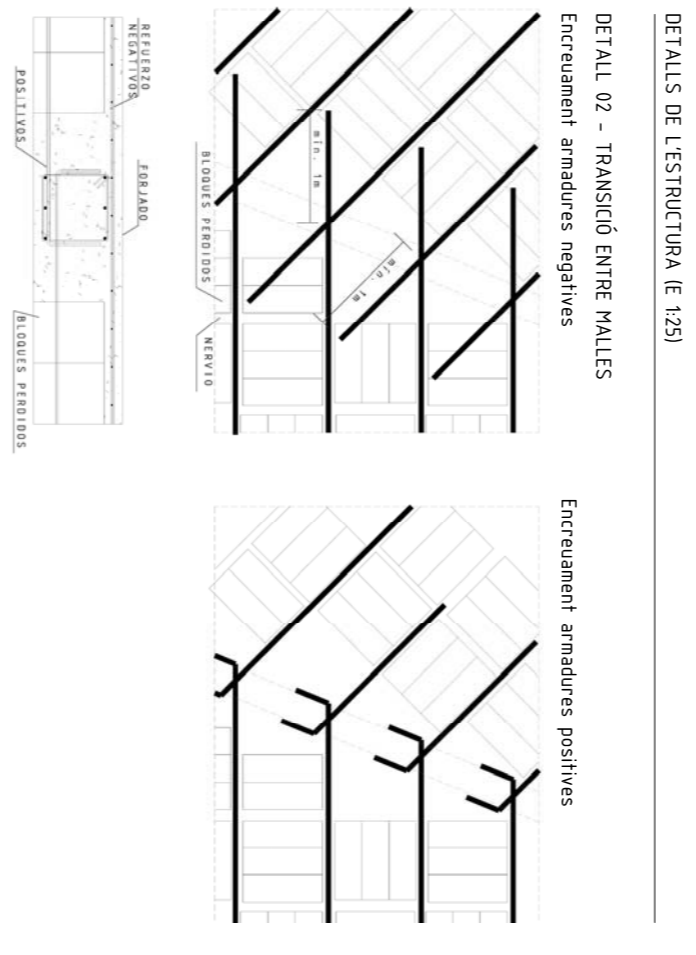
## DIAGRAMES DE CÀLCUL:



## CONFERÈNCIA:

**SOSTRE COBERTA:**  
 deformació admissible: L/500  
 7800 / 480 = 16.25 > 16.00  
 1170 / 3550 mm = 3.3 > 3.00

**FORJAT:**  
 deformació admissible: L/500  
 7800 / 500 = 15.60 > 15.00  
 1170 / 3550 mm = 3.3 > 3.00



# HOTEL 4 estrelles

AL BARRI DE LES CORTS A BARCELONA

LORENA PALAU AGUILAR  
 Escola Tècnica Superior d'Arquitectura del Vallès  
**Etsay**  
 DISENY '13

**PFC** Tribunal 1

1/200

- 01
- 02
- 03
- 04
- 05
- 06
- 07
- 08
- 09
- 10
- 11
- 12
- 13
- 14
- 15
- 16
- 17
- 18
- 19
- 20
- 21
- 22
- 23

