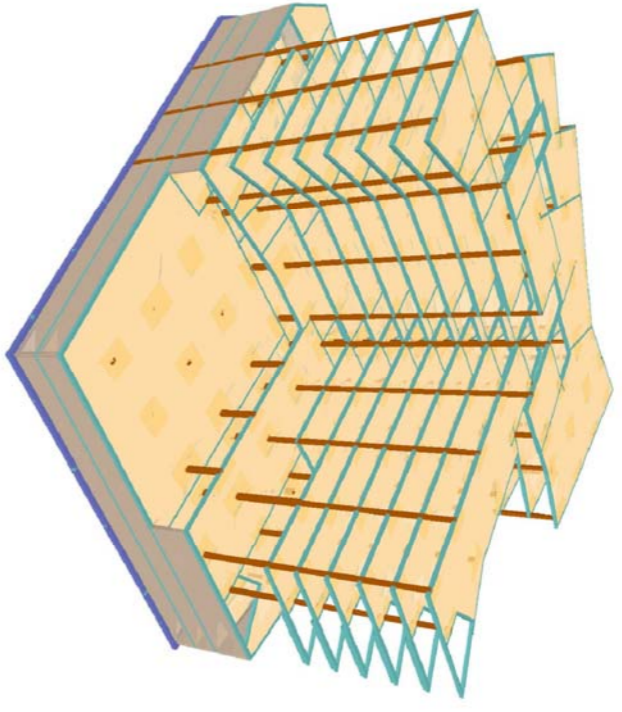


CONDICIONS ESTRUCTURALS

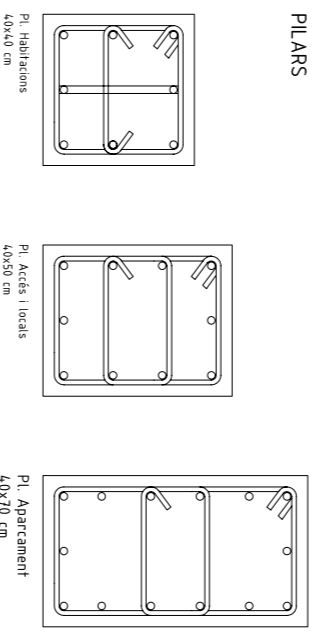
L'edifici té una alçada total de vuit plantes, una soterrada localitzada a sala de conferències i dues plantes soterrades (aparcament). Les plantes superiors a la planta d'accés iroben les habitacions, que seran les que definiran, junt amb l'aparcament, les llums assembleables per aquests usos i la seva geometria ve definida per la planta i tipus de les habitacions. Per tant, no es farà a data estructural, sinó que es farà a data d'habitacions. L'estructura vertical es realitza amb pilars de formigó armat organitzats amb llums que van des dels 6,10 fins als 7,80 metres. Donades les llums entre eixos de pilars, l'estructura horitzontal de l'habitatge es realitza mitjançant un teixit reticular de cables S5 (S52). A continuació es numeren les plantes i les seves característiques principals:

- bones condicions amb soterraments no homogènics
- bon comportament amb deformacions contínues en les dues direccions
- comportament acídic i tèrmic acceptable
- bon comportament davant el sòc (0,05-20/20)

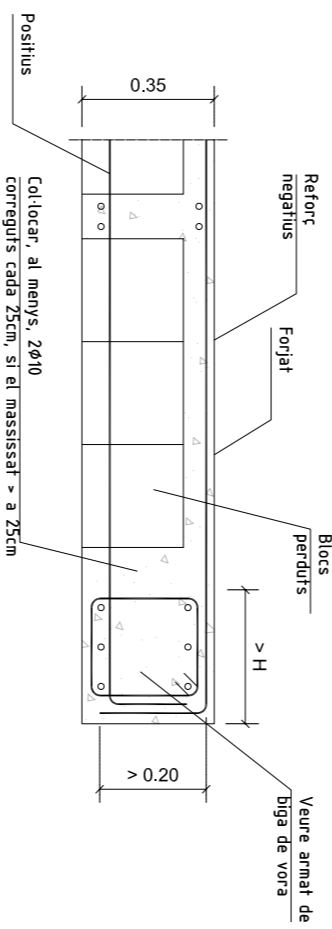


DETAIJS DE L'ESTRUCTURA (E 120)

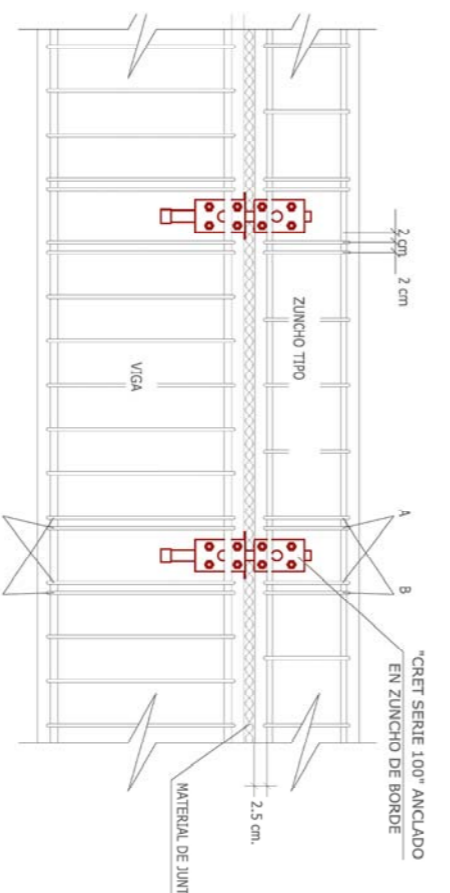
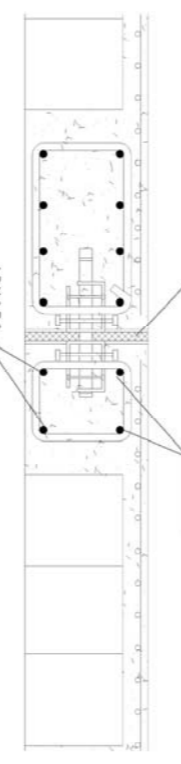
PILARS



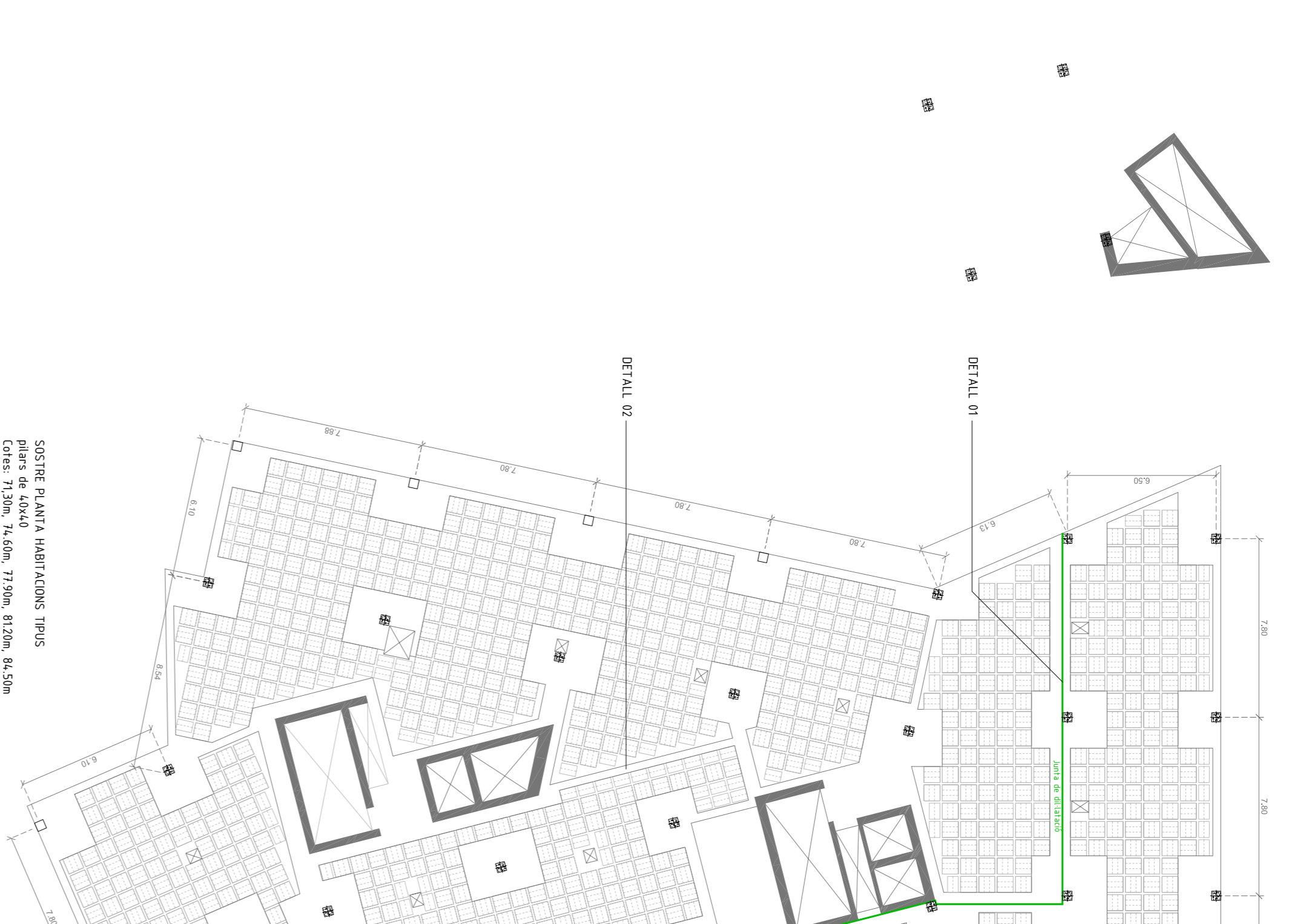
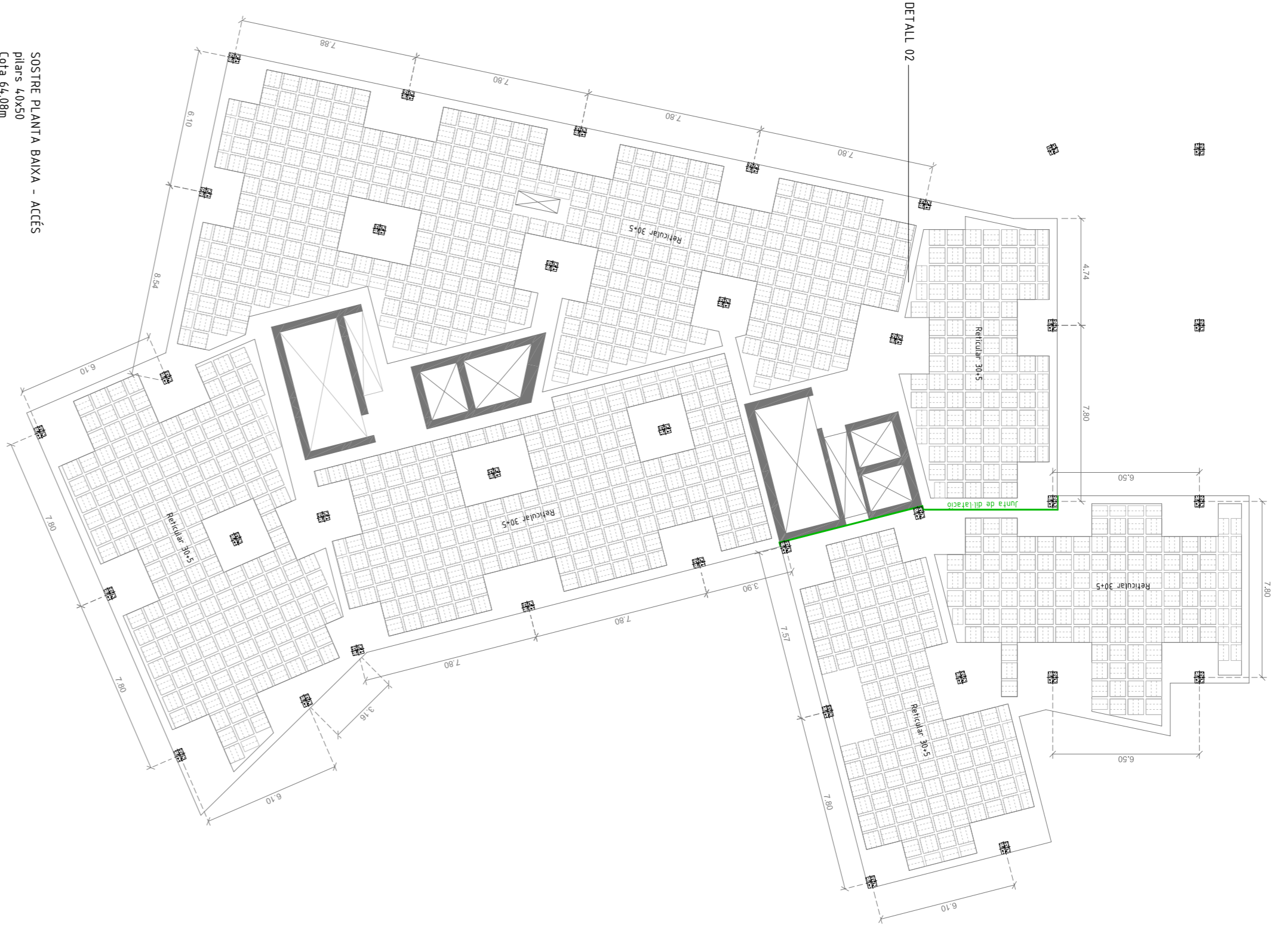
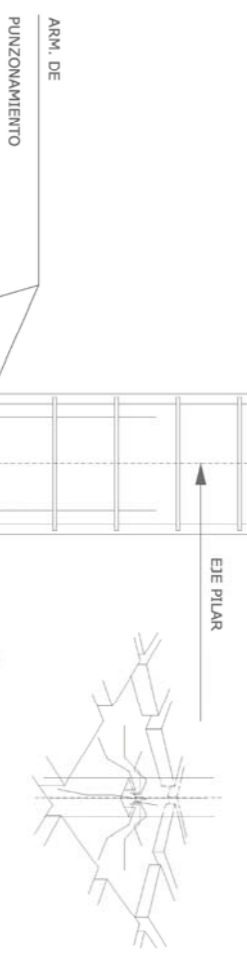
FORAT RETICULAR



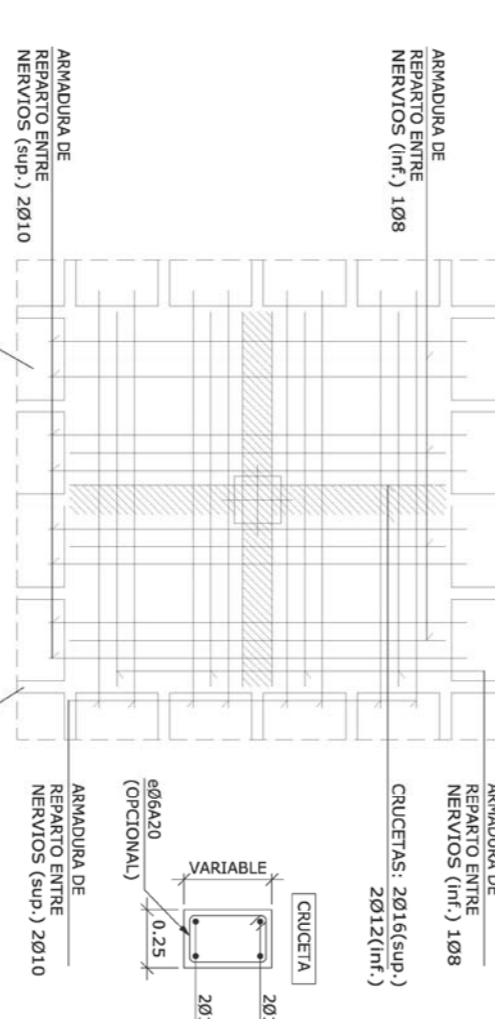
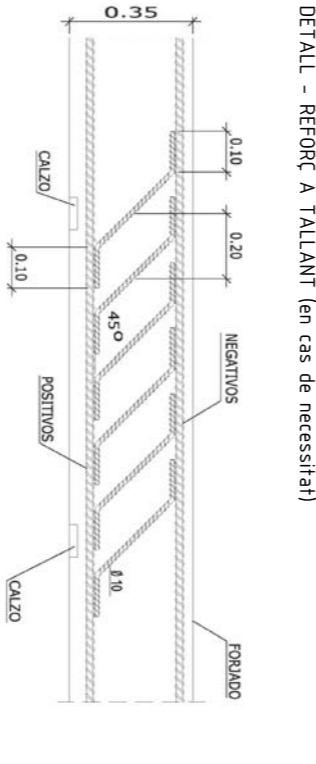
DETAIJS 01 - JUNTA DE DILATACIÓ
 En aquest edifici, donat el seu tipus, es presentava una junta de dilatació ja que la longitud supera els 40m. En aquest cas, s'ha optat per una solució que no dilata els pilars ja que suposaria un problema a la planta d'habitacions. Per tant, la solució escollida és la junta de dilatació mitjançant passadors tipus Douglon-Cret.



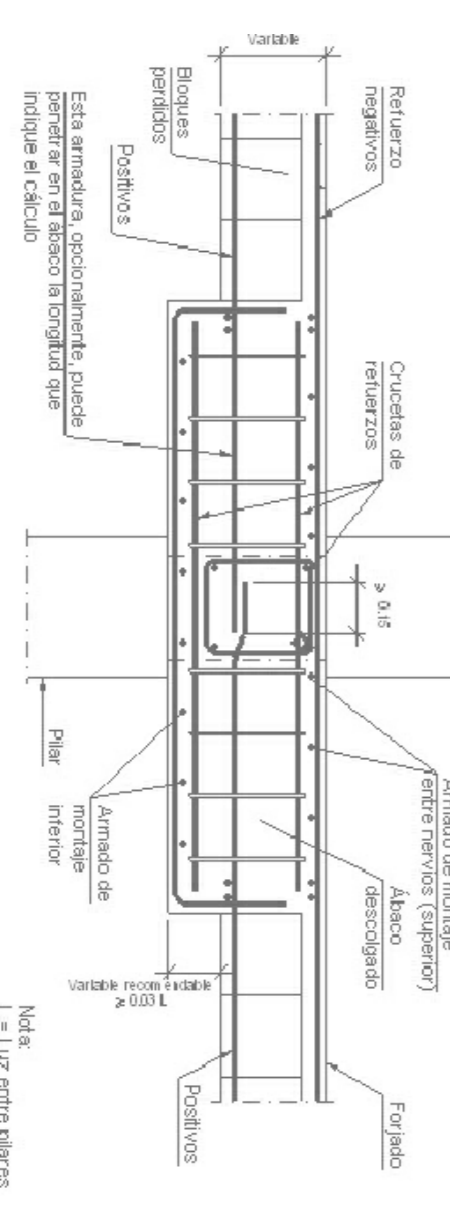
DETAIJS FORAT RETICULAR - REFORÇ A PUNYONAMENT



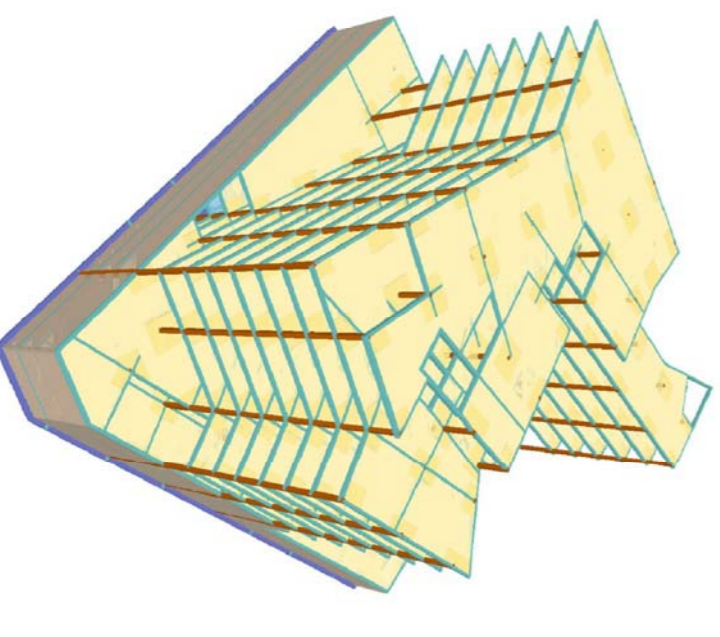
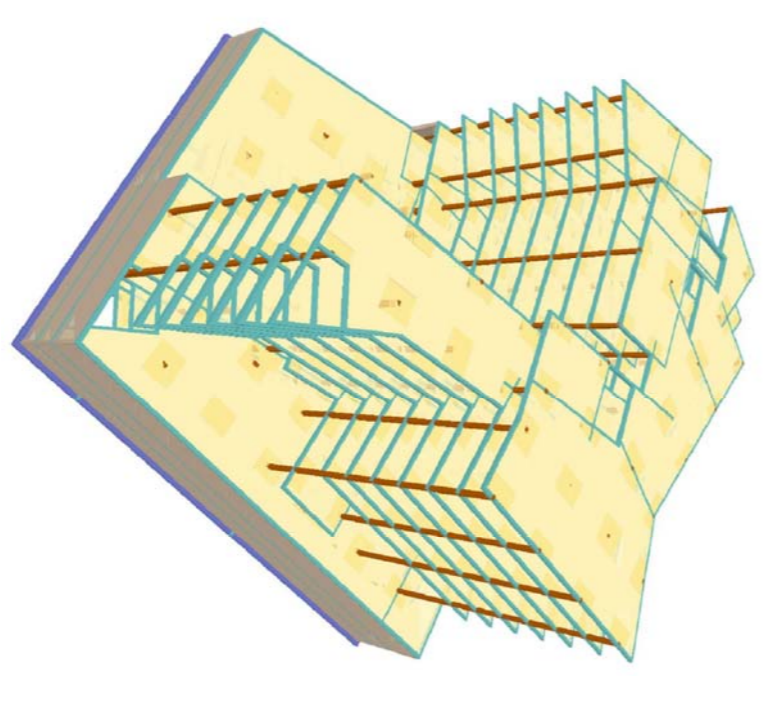
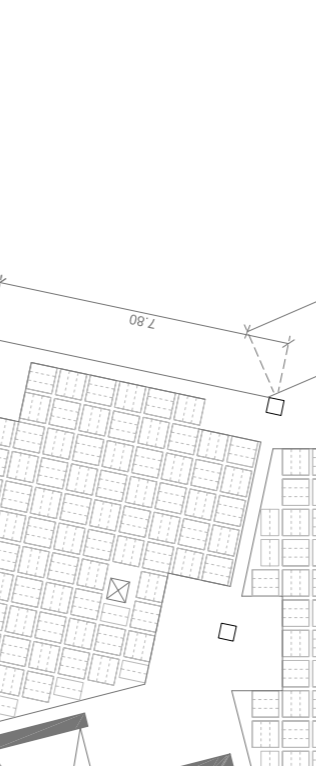
SOSTRE PLANTA HABITACIONS TERÇOS



DETAIJS FORAT RETICULAR - SECCIÓ ABAC CENTRAL DESPREUAT



SOSTRE PLANTA HABITACIONS TERÇOS



SOSTRE PLANTA HABITACIONS SUITES (COBERTA)



HOTEL 4 estrelles

AL BARRI DE LES CORTS A BARCELONA

LORENA PALAU AGUILAR
 Escola Tècnica Superior d'Arquitectura del Vallès
Etsay
 DISENY '13

PFC Tribunal 1

1/200

01	02	03	04	05	06	07	08	09	10	11	12	13	14	15	16	17	18	19	20	21	22	23
----	----	----	----	----	----	----	----	----	----	----	----	----	----	----	----	----	----	----	----	----	----	----

