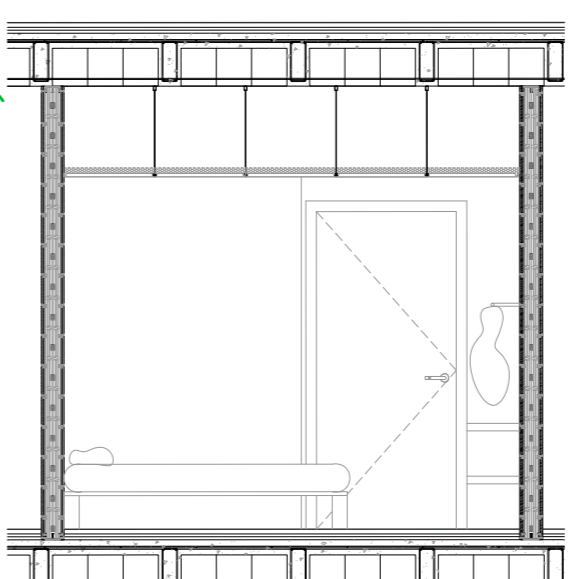
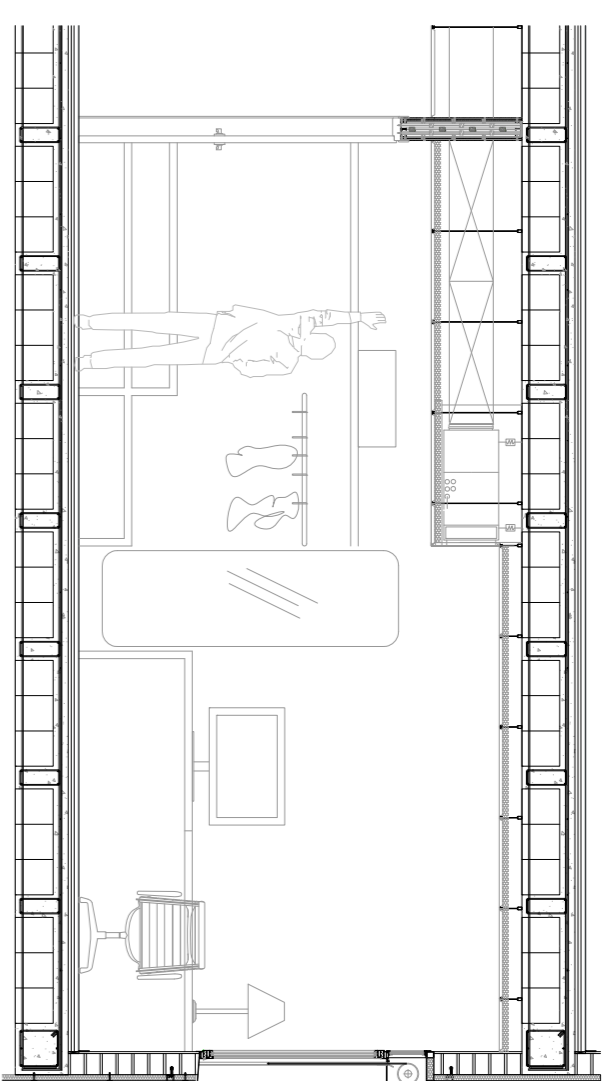
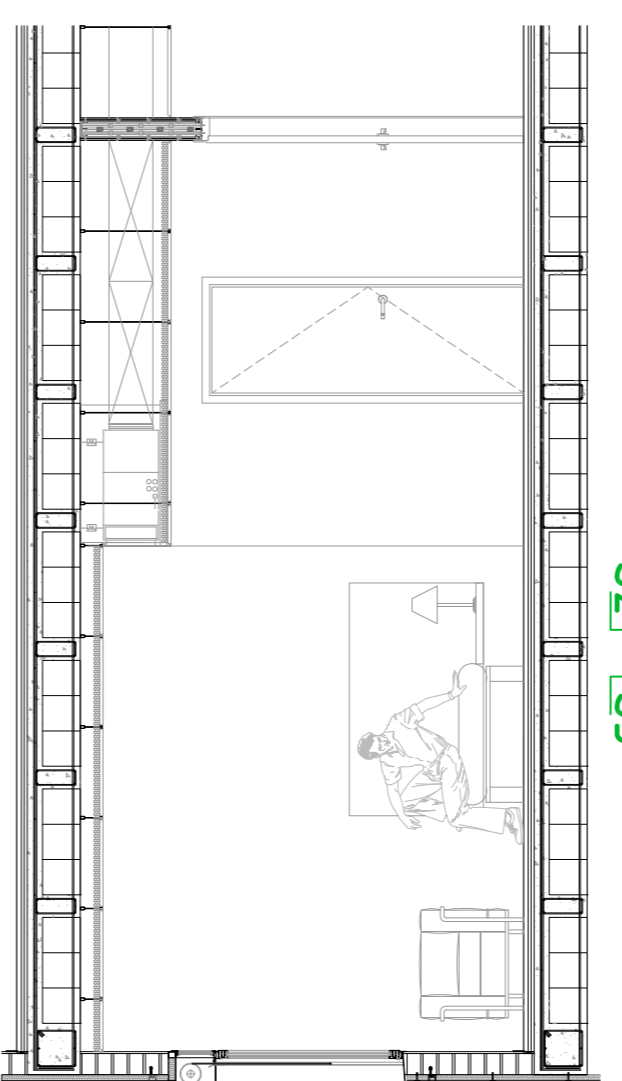
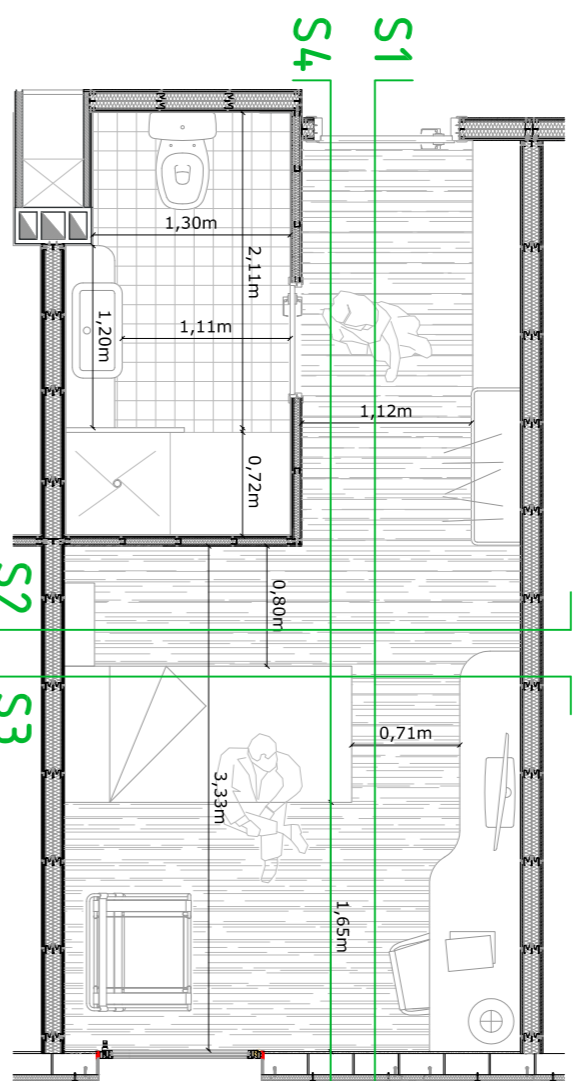


# HABITACIÓ INDIVIDUAL I SUITE

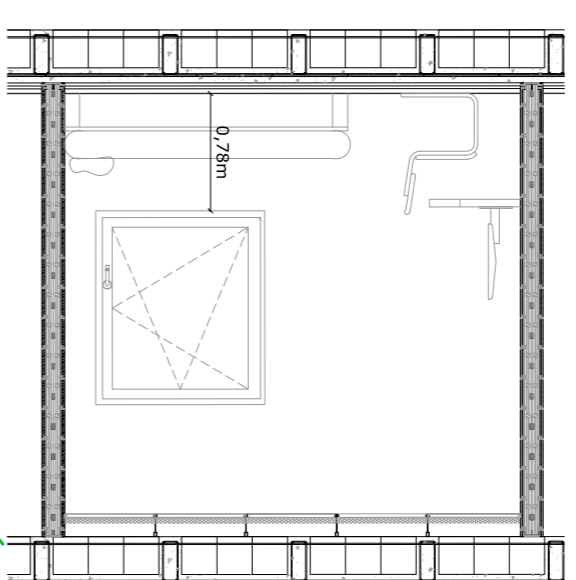
SECCIÓ 1



SECCIÓ 2



SECCIÓ 4



SECCIÓ 3

## BANY

A diferència de l'habitació doble, el bany de l'habitació individual no està dividit en tres zones ja que no es necessita quan només hi acollirà una sola persona. Pel que fa als materials aplicats, com a revestiment, s'utilitzaran els mateixos i el disseny serà el mateix. La porta d'accés serà de vidre transparent també.

## OBERTURA

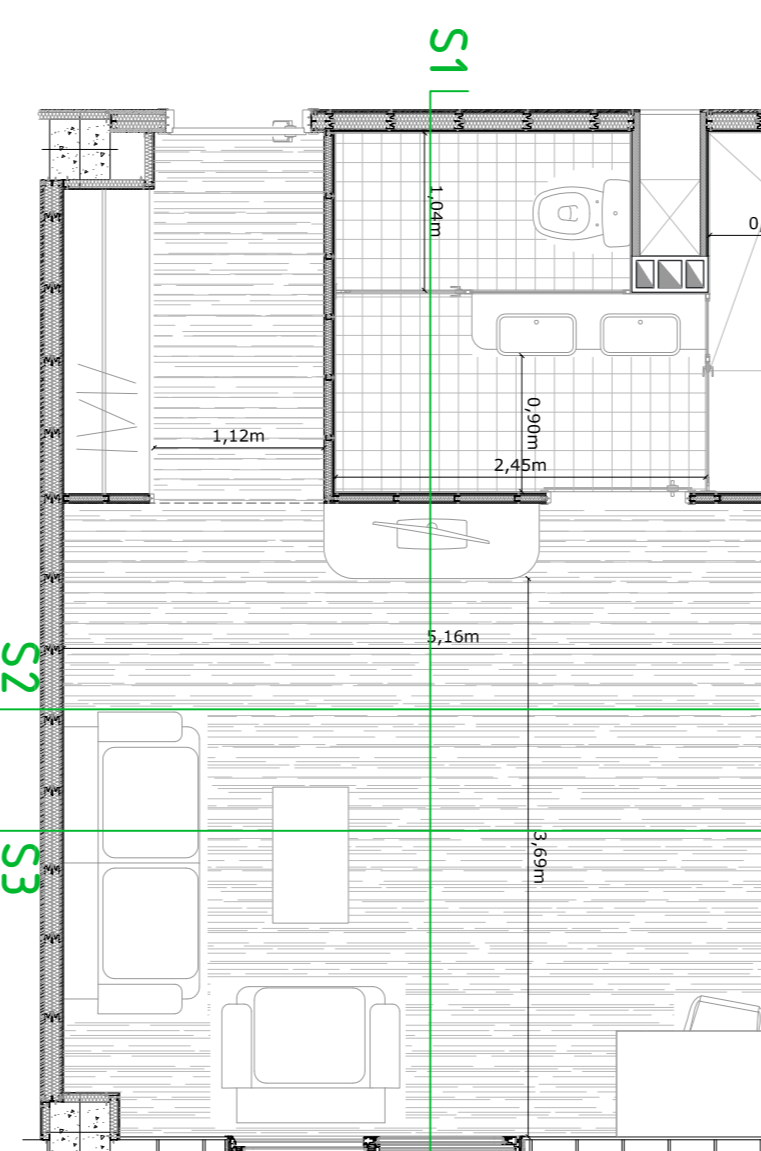
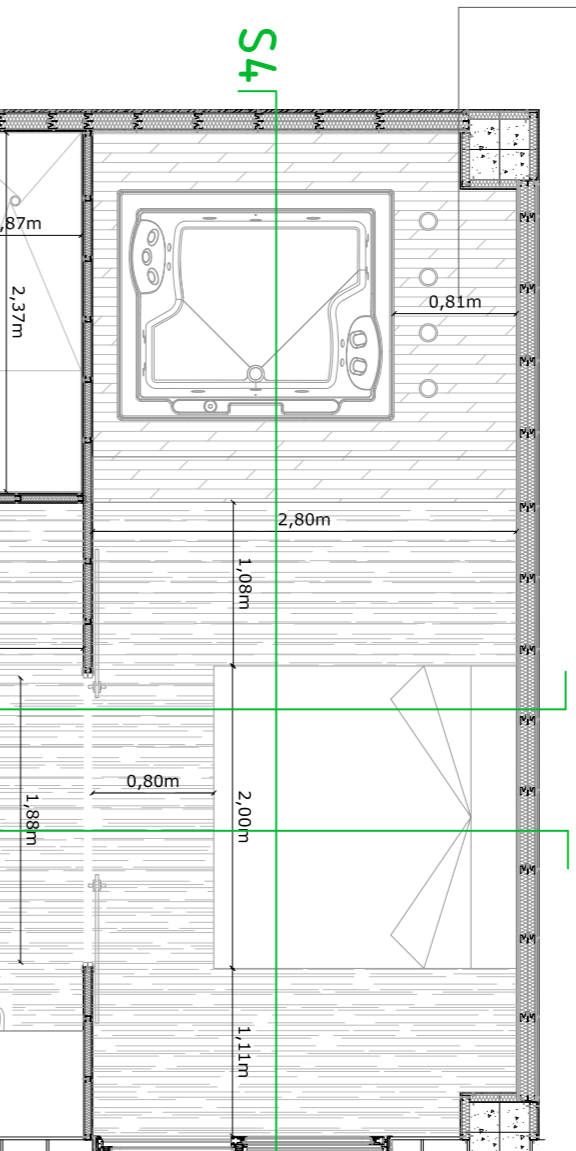
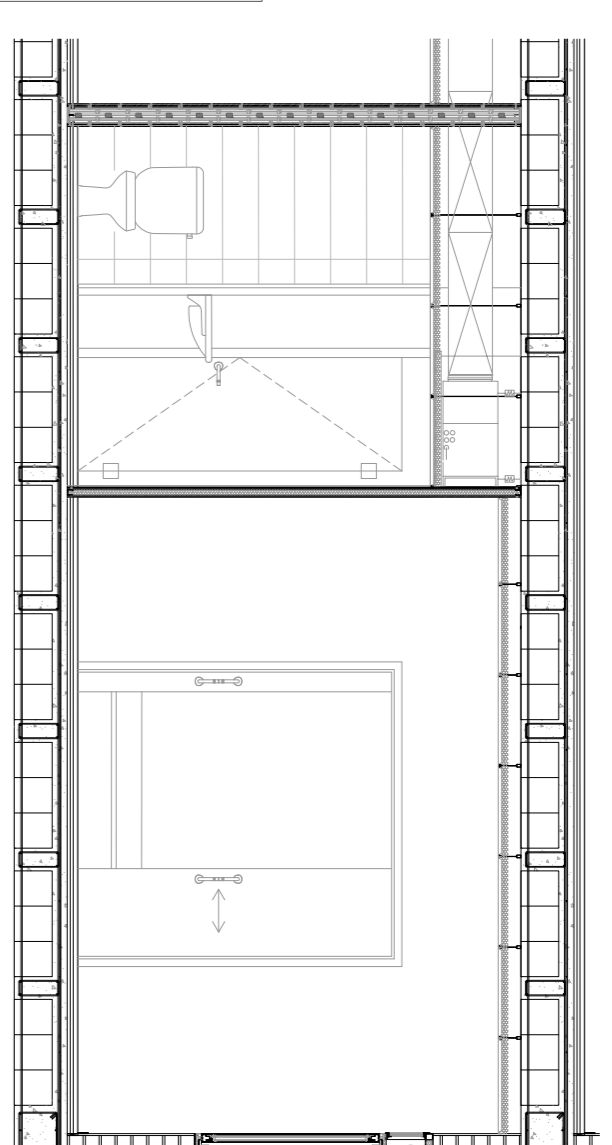
La obertura en el cas de les habitacions individuals serà més petita que el cas de l'habitació doble. Serà de full doble opció abatible i doble vidre per a aïllar del soroll amb que proveu del carrer.



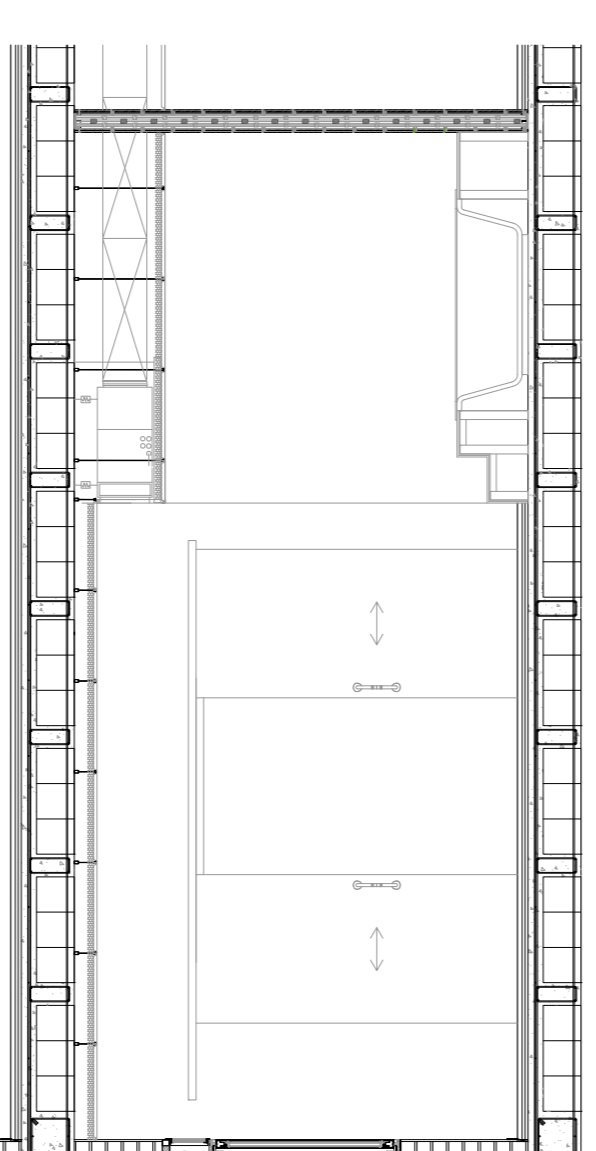
## ESPAI JACUZZI

L'espai del jacuzzi es un espai elevat amb un revestiment de lames de fusta que té incorporat un sistema d'il·luminació ambiental des del terra i que pot crear una llum d'ambient atenuada per a una millor relaxació. El jacuzzi serà del tipus Aura Plus Corian per a dues persones.

SECCIÓ 1

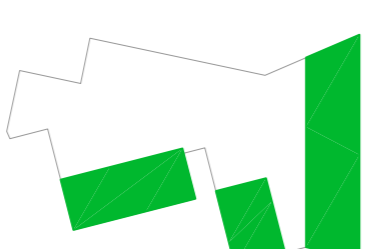


SECCIÓ 2



SECCIÓ 4

## SITUACIÓ EN PLANTA DE LES SUITES

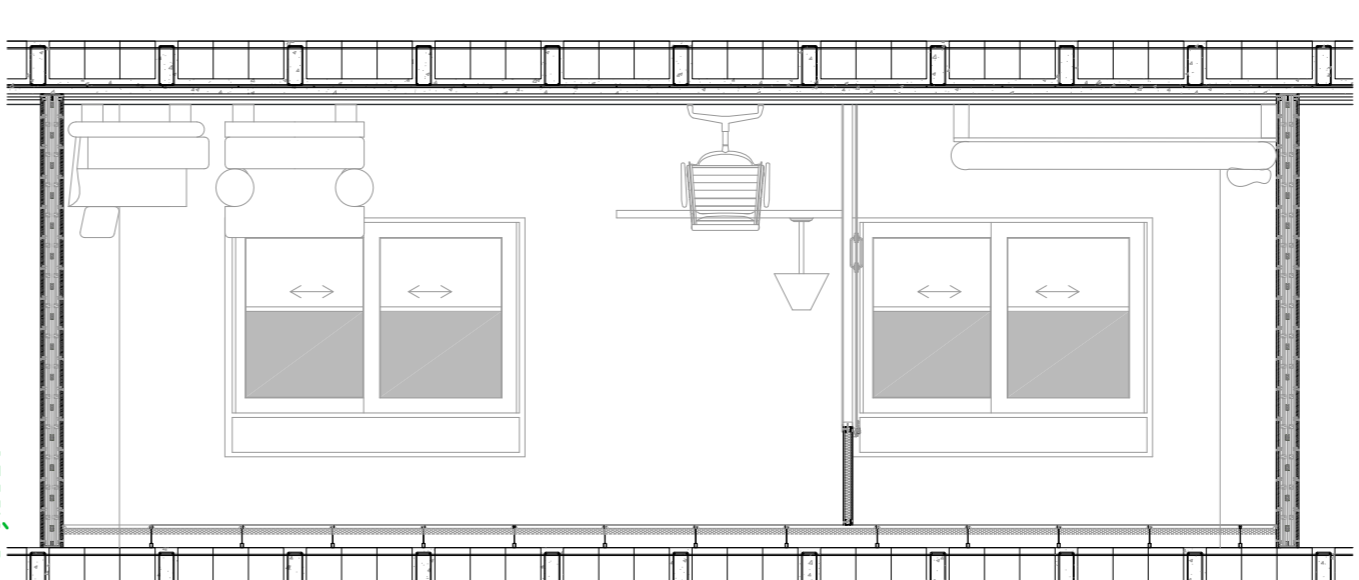


## HABITACIÓ SUITE

En total, l'hotel ofereix 6 habitacions suites que es troben totes a la planta més alta de l'edifici. La superfície de l'habitació suite tipus és de 50,00m<sup>2</sup> útils.

Zona llit: 18,32m<sup>2</sup>  
Zona saló: 25,27m<sup>2</sup>  
Zona humida (Bany): 7,32m<sup>2</sup>

La superfície total ocupada en planta de les suites es de 324,81m<sup>2</sup>.



SECCIÓ 3

## HABITACIÓ SUITE

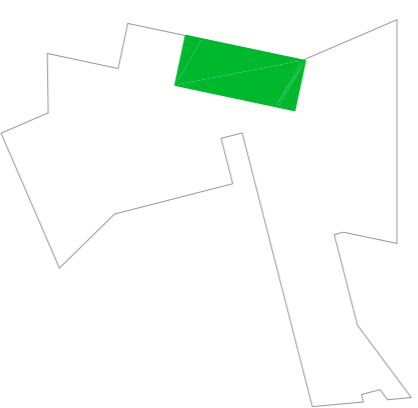
Les habitacions suites són iguals en quant a materials d'acabat dels revestiments que la resta d'habitacions. Disposa de dues obertures, a diferència de la resta i estan compostes de fulls correders. S'utilitza la mateixa tipologia i mida de finestra que a les dobles.

Les suites estan formades per varies tipus d'ambients: la zona de dormir, la zona de descans o saló, la zona jacuzzi i el bany.

Pel que fa a les zones de dormir, y de descans s'utilitza un envà divisor amb una obertura composta de dues portes correderes que si es deixen obertes unifiquen els dos espais en un de sol.

El jacuzzi es col·loca al costat del llit ja que no és considerat un espai d'higiene com es el cas del bany. En aquest cas el tractem com un espai de relaxació integrat a l'habitació, for i que no massa lluny del bany per a facilitar l'accés de les instal·lacions de suministre d'aigua i evacució.

## SITUACIÓ EN PLANTA DE LES HAB. INDIVIDUALS



## HABITACIÓ INDIVIDUAL

Cada planta disposa de 5 habitacions dobles. En total, l'hotel ofereix 25 habitacions repartides en 5 plantes. La superfície de l'habitació individual tipus és de 17,90m<sup>2</sup> útils.

Zona descans: 13,90m<sup>2</sup>  
Zona humida (Bany): 4,00m<sup>2</sup>

La superfície total ocupada en planta de les habitacions dobles es de 90,24m<sup>2</sup>.

# HOTEL 4 estrelles

AL BARRI DE LES CORTS A BARCELONA

LORENA PALAU AGUILAR  
Escola Tècnica Superior d'Arquitectura del Vallès  
EtsaV 13  
PFC Tribunal 1