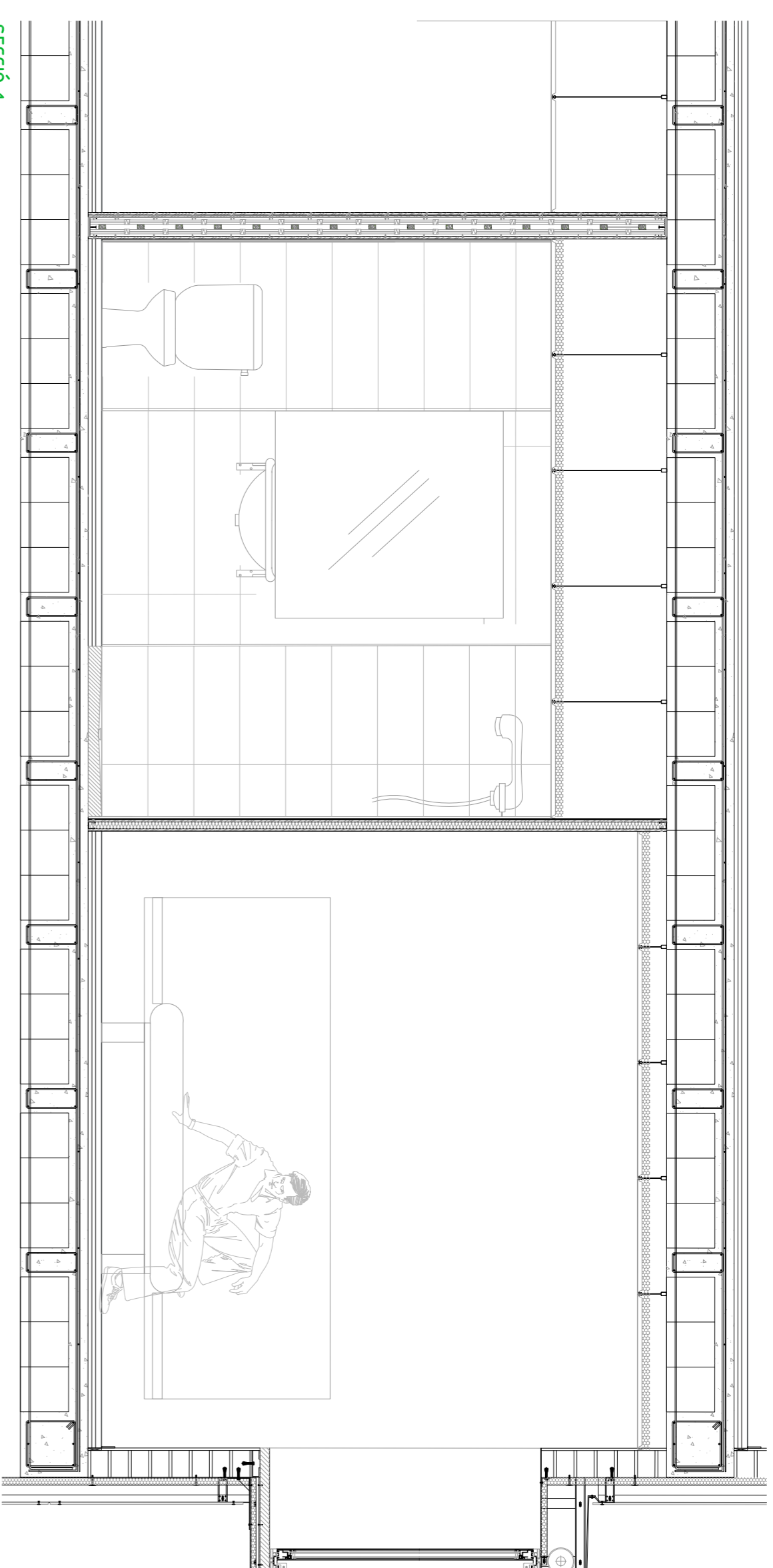
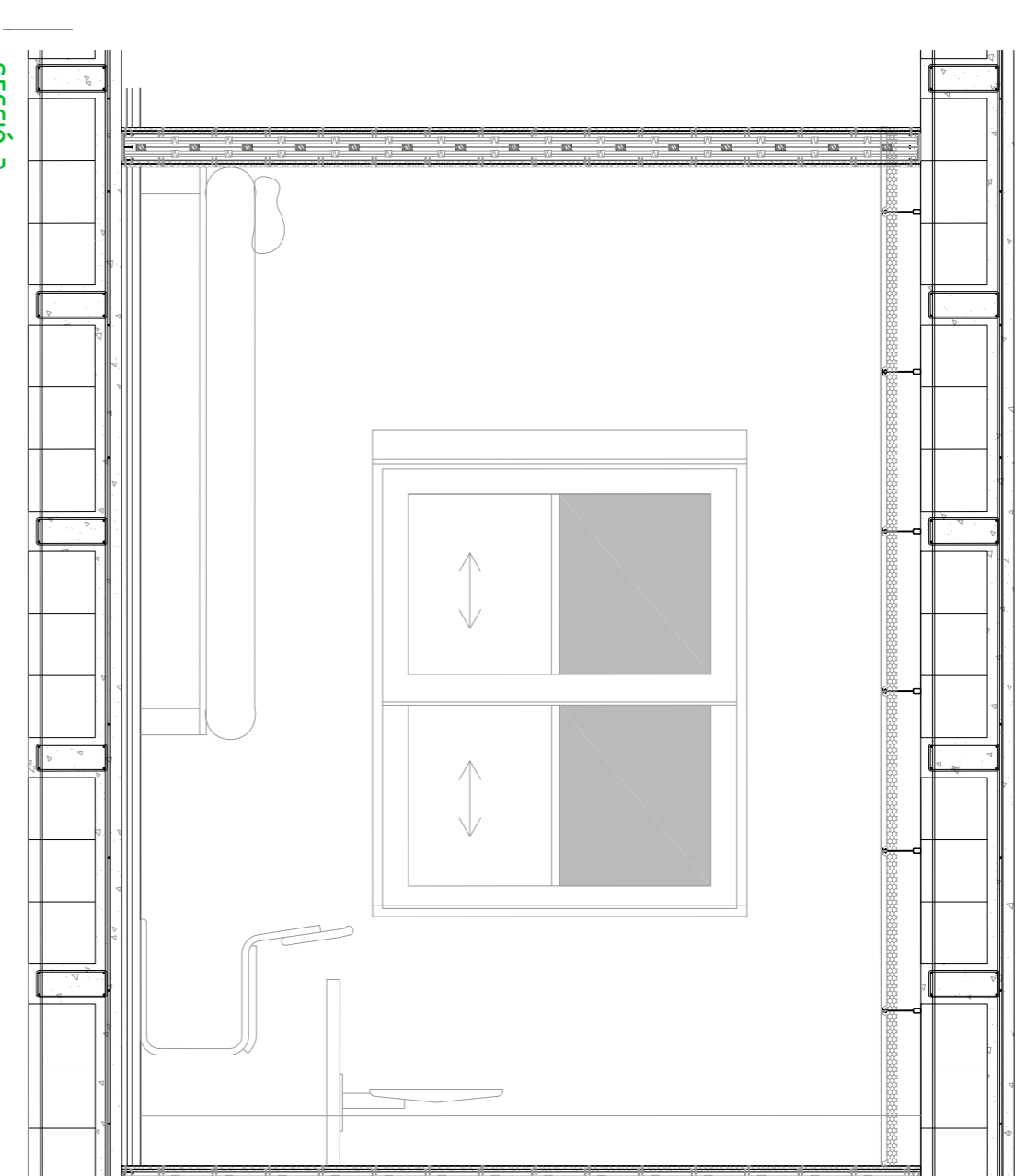


SECCIÓ 2



SECCIÓ 1



SECCIÓ 3

PATI TÈCNIC VERTICAL ENTRE HABITACIONS
Pas d'instal·lacions registrables des del passadís distribuïdor principal de les habitacions. Hi passen baixants d'evacuació d'aigües residuals, negres i pluvials. També hi passa el suntu de ventilació i el subministrament d'aigua freda. L'Aigua calenta sanitària es distribueix de forma horitzontal a cada planta, des de la planta de les suites on són les calders, per la qual cosa no hi passa el tub verticalment.

PLAT DE DUTXA
Plat de dutxa fabricat fipus Stoneyx® color pissarra de la casa Boca, d'acabat texturitzat que li aporta la propietat antilliscant.

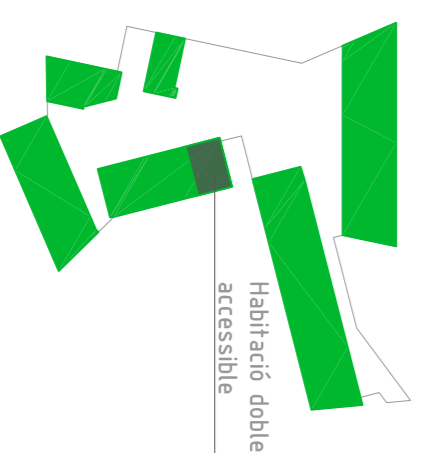


REVESTIMENTS BANY
Els banys de les habitacions estan revestits amb peces porcelàniques rugoses antilliscament de 30x30cm al paviment i de 60x40cm als paraments verticals.

ENVÀ BANY
Sistema AQUAROC de Placo de gran resistència a la humitat. Envà compost de 2 plaques de centró-guix Placomarine PPH 13 de 12,5mm d'espessor, una a cada banda del muntant vertical metàl·lic normal "N" de Placo.

Les particions a l'interior del bany són de vidre transparent per aconseguir major incidència de llum sense perdre la privacitat de la mateixa manera que la porta d'accés al bany, que és corredera i de vidre transparent.

PAVIMENT
Paviment continu de linoleum fipus Select 833 de Tarkett amb acabat T-lock/ Mocha Stripe. Aquest tipus de paviments ofereixen un bon comportament acústic davant del soroll d'impacte gràcies a la seva composició tèxtil i elàstica.



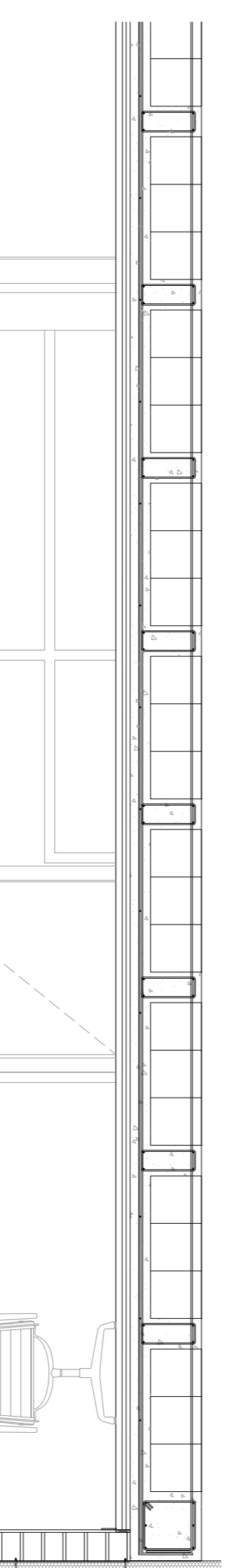
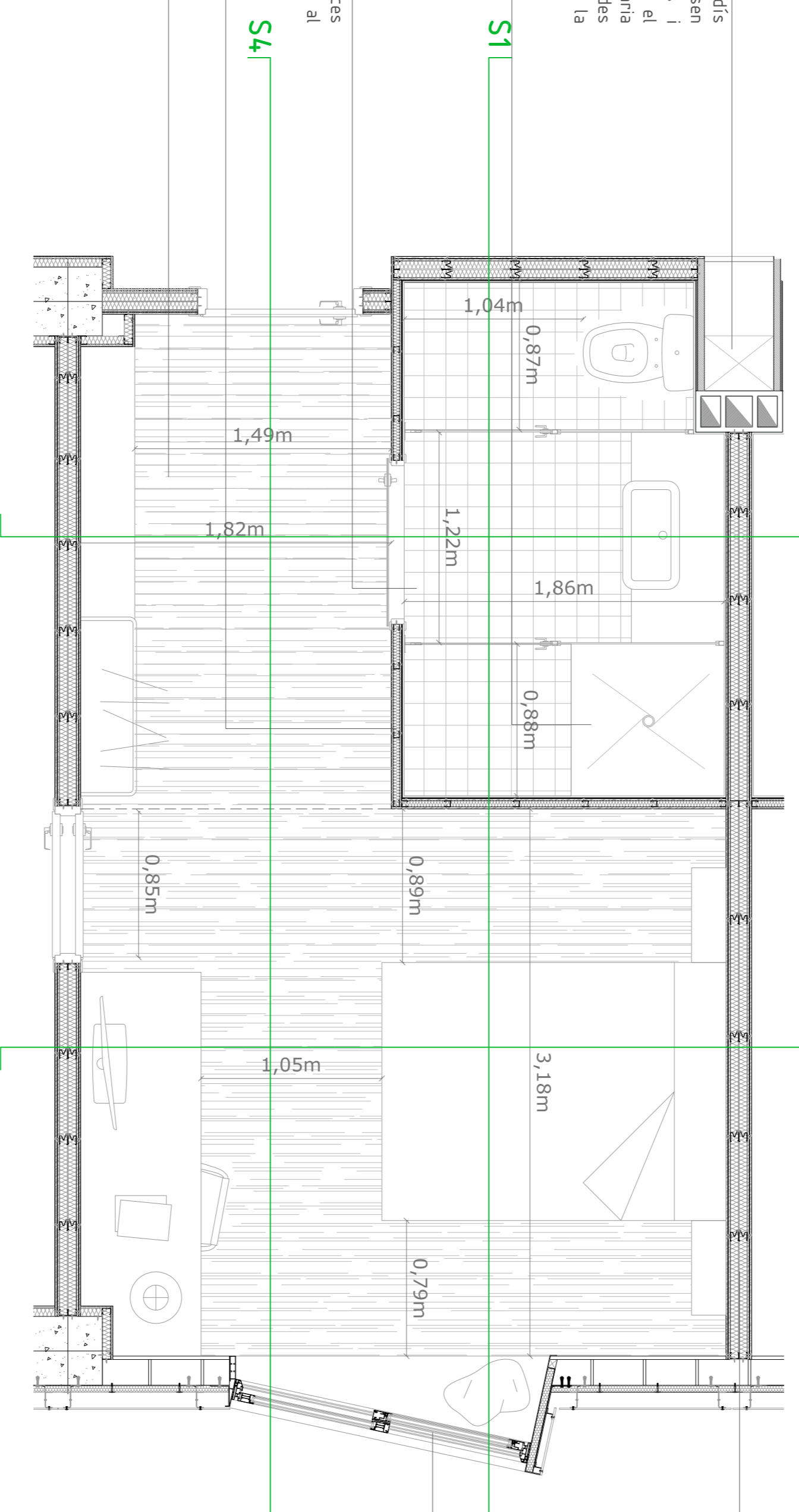
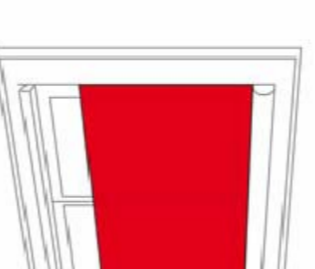
HABITACIÓ DOBLE
Cada planta disposa de 24 habitacions dobles. En total, l'hotel ofereix 120 habitacions repartides en 5 plantes. La superfície de l'habitació doble tipus és de 22,24m² útils.

Zona descans: 16,89m²
Zona humida (Bany): 5,35²

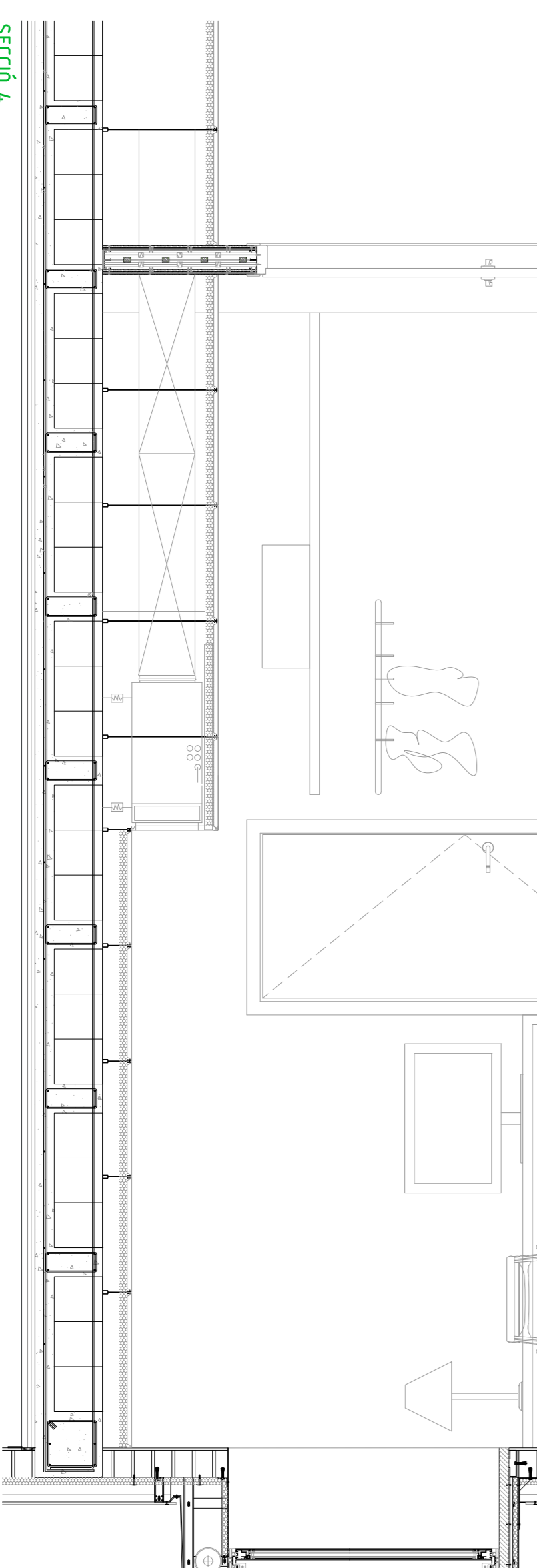
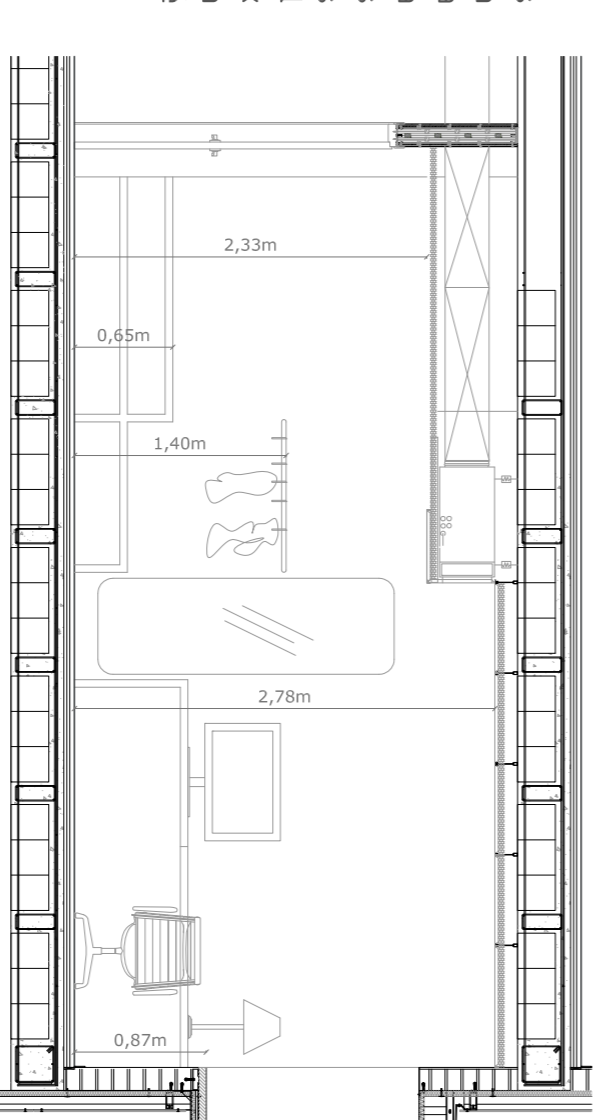
La superfície total ocupada en planta de les habitacions dobles es de 588,53m².

ENVÀ DIVISORI HABITACIONS
Sistema PacoSilence Premium, compost de doble capa de centró guix Placophonique de 12,5mm d'espessor cadascuna a ambdues cares de l'envà, dos muntants Metallphonique i aïllament Supraline de panells flexibles de llana de fibra de vidre que proporciona tant aïllament tèrmic, com acústic)

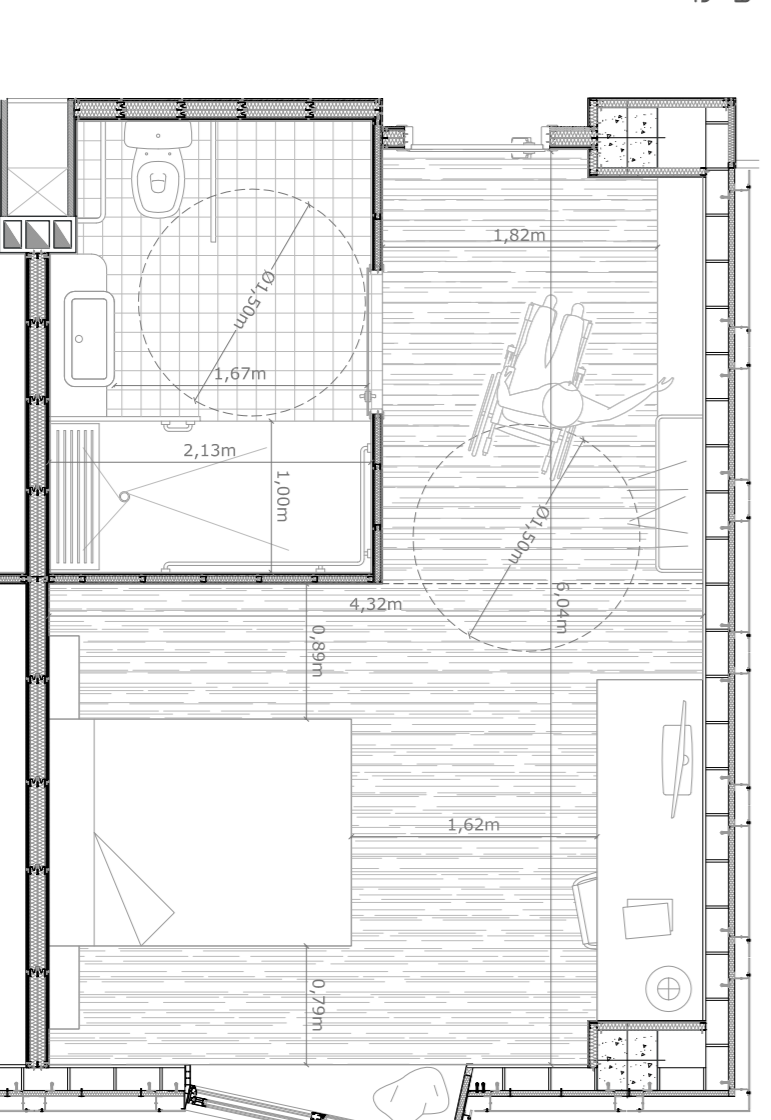
OBERTURA
Obertura de dos fulls correders amb sistema de obertura solar per l'exterior mitjançant un toldo vertical embotible a la caixa de persiana del fipus Dikson Sunrella Sunwarker Opaque.



L'hotel ofereix 5 habitacions dobles accessibles, una per planta. La superfície útil d'aquesta és de 23,10m².



SECCIÓ 4



E 1/100

HOTEL 4 estrelles

AL BARRI DE LES CORTS A BARCELONA

LORENA PALAU AGUILAR
Escola Tècnica Superior d'Arquitectura del Vallès
Etsaiv '13

PFC Tribunal 1