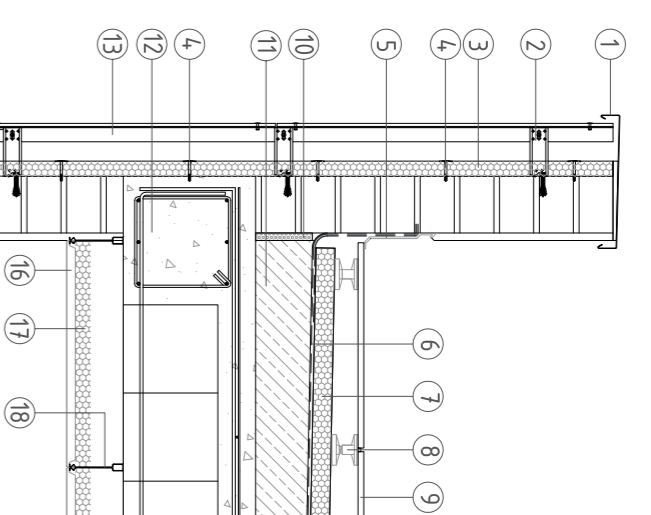
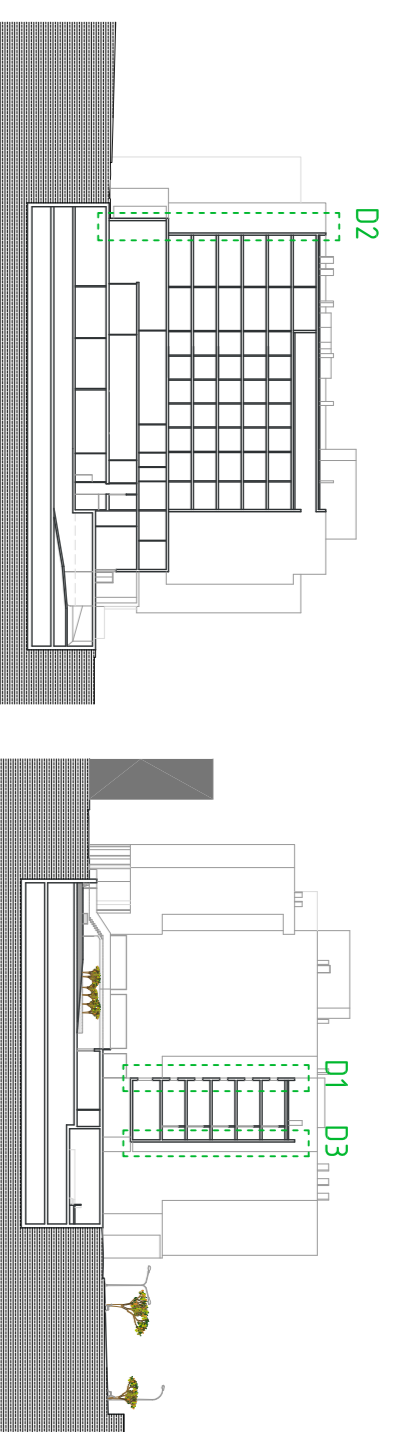


DETALL 1

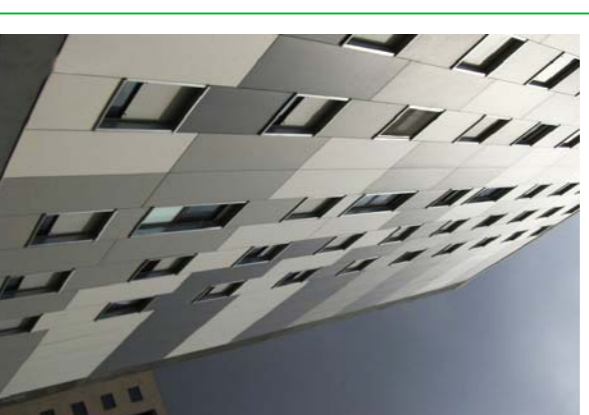


Llegenda

- 1 Peça de coronació d'alumini.
- 2 Peça d'ancoraje d'acer.
- 3 Aïllament tèrmic a base de plaques de poliestirè expandit EPS. Weber-therm placa.
- 4 Espiga de subjecció de la placa EPS. Weber-therm espiga.
- 5 Espiga de subjecció de la placa EPS. Weber-therm espiga.
- 6 Llana impermeable: 2 làmines de tela asfàltica de densitat superficial 6,4 Kg/m².
- 7 Aïllament tèrmic a base de plaques de poliestirè extruït de 5 cm d'espessor protegit amb un geotèxtil.
- 8 Plot: supor regulat emroscaït
- 9 Paviment de peces de terrazo.
- 10 Junta perimetral de material flexible.
- 11 Formigó cel·lular per a creació de pendents.
- 12 Cercol perimetral de forjat reticular.
- 13 Muntant vertical d'acer galvanitzat per a façanes ventilades.
- 14 Peça d'alumini ancorada al revestiment d'acabat de la façana i que serveix d'evacuador de l'aigua de pluja.
- 15 Todo vertical enrollable Sunwork Opaque
- 16 Cel ras de cartró guix
- 17 Aïllament termoacústic de llana de fibra de vidre
- 18 Perfil de subjecció del cartró guix
- 19 Full corredor de doble vidre Climajlit, atenuant del pont tèrmic.
- 20 Peça de pedra tallada a mida que fa la funció d'ampit
- 21 Sòcol de fusta
- 22 Revestiment d'acabat de linoleum d'espessor 2mm
- 23 Morter alleugerat per a recercut de 3 cm Weber-floor light mix, aïllant tèrmic i acústic amb capa superior de morter autonivellant
- 24 Revestiment d'acabat de linoleum d'espessor 2mm
- 25 Forjat reticular de cassero perdut
- 26 Panel de ciment reforçat amb fibres de PVA Eurohit Natura
- 27 Suport d'acer per a recolzament del panel d'alumini perforat
- 28 Panel d'alumini perforat acabat rugós 1x1m
- 29 Rail per a panells correders d'alumini perforat
- 30 Panel d'alumini perforat de 1x2m
- 31 Mensula de subjecció d'acer
- 32 Muntant vertical d'acer
- 33 Passarella d'acer tipus reixa per al manteniment de la façana.
- 34 Panel sandwich d'alumini ancorat al forjat
- 35 Cel ras exterior d'alumini
- 36 Revestiment interior de guix i pintura
- 37 Paviment continu de morter autonivellant weber-floor color
- 38 Muntant horitzontal de façana de vidre.
- 39 Muntant vertical de façana de vidre.
- 40 Revestiment d'alumini
- 41 Vorera
- 42 Façana de doble vidre amb càmera d'aïre



Facana ventilada d'Euronit

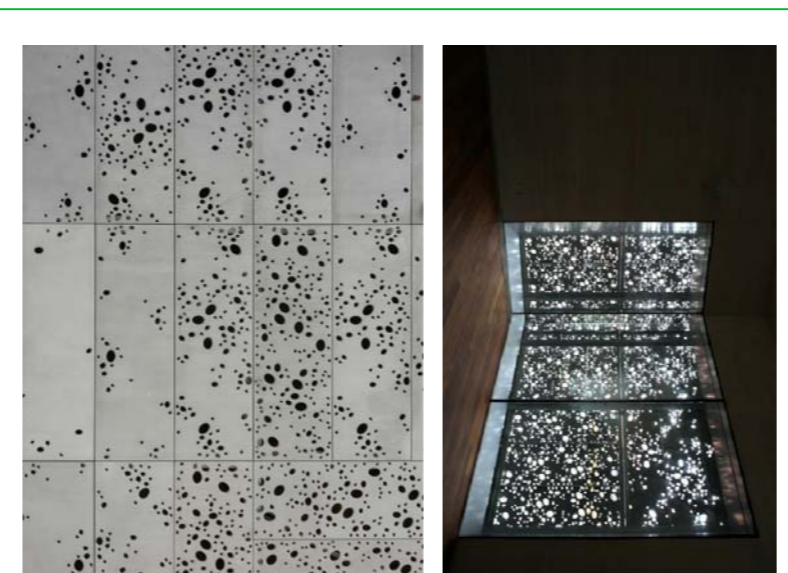


Entorn de l'edifici
L'edifici consta de tres tipologies de façana:

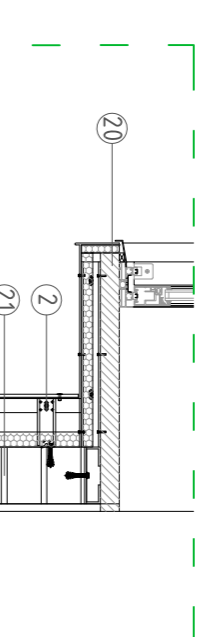
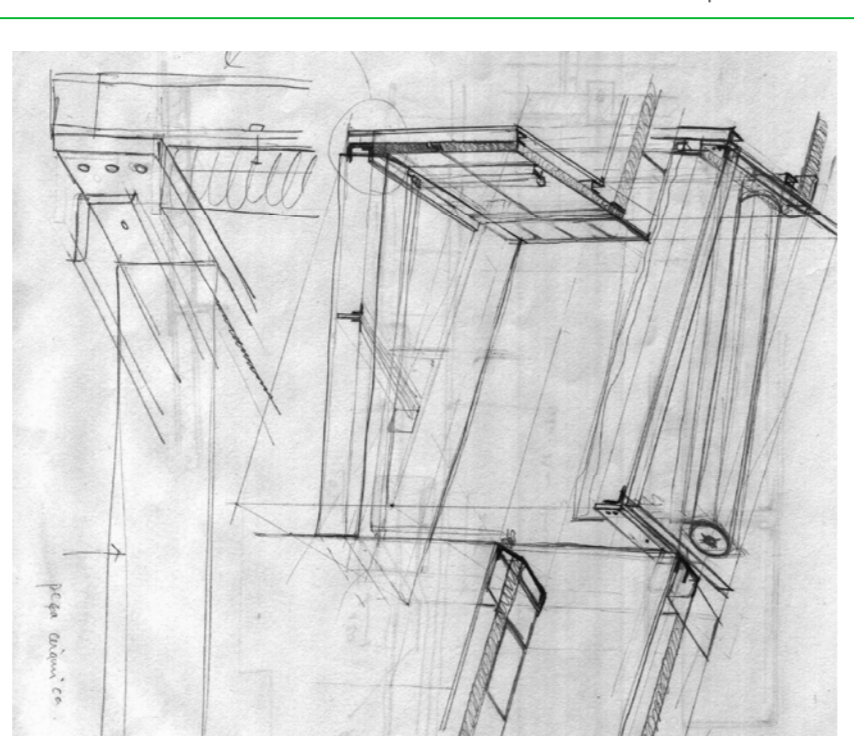
- Planta tipus (habitatges) i Planta Suites: façana ventilada de panells de ciment reforçat amb fibres de PVA Euronit de 100x100cm. Aquest tipus de panells es caracteritzen pel seu bon comportament acústic i la seva resistència i durabilitat. Es poden realitzar peces a mida.
- Les habitacions que donen a l'espai públic disposen d'obertures amb una certa orientació buscant "donar l'esquena" a les habitacions de l'altra ala pel que fa a les visuals aconseguint d'aquesta manera certa intimitat.
- Planters de zones comuns (planta baixa i planta +1) disposen d'una façana a base de panells d'alumini perforat d'un color més fosc per a transmetre la diferència d'ús a través de la façana. Amb aquest tipus de panells aconseguim un joc de llums als diferents espais utilitzant, en alguns casos, panells correders per a una incidència de llum total si fós necessària.

DETALL 2

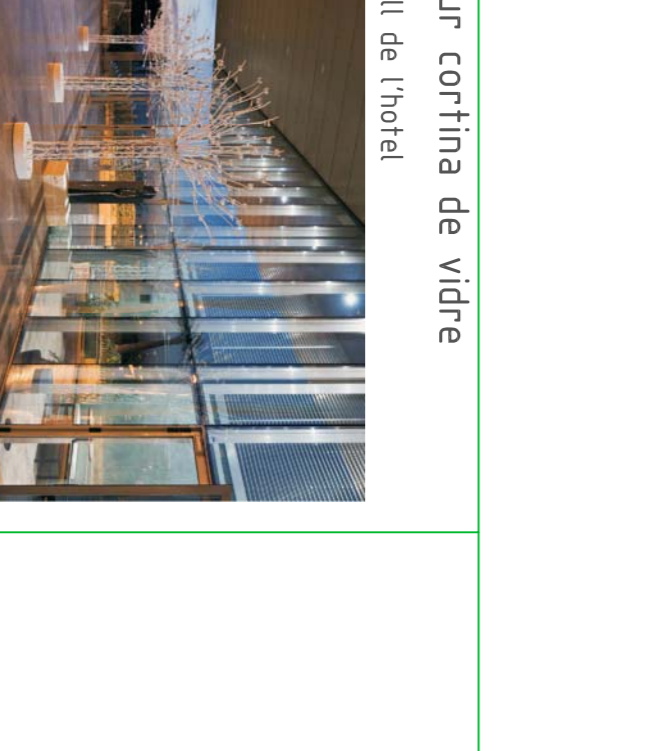
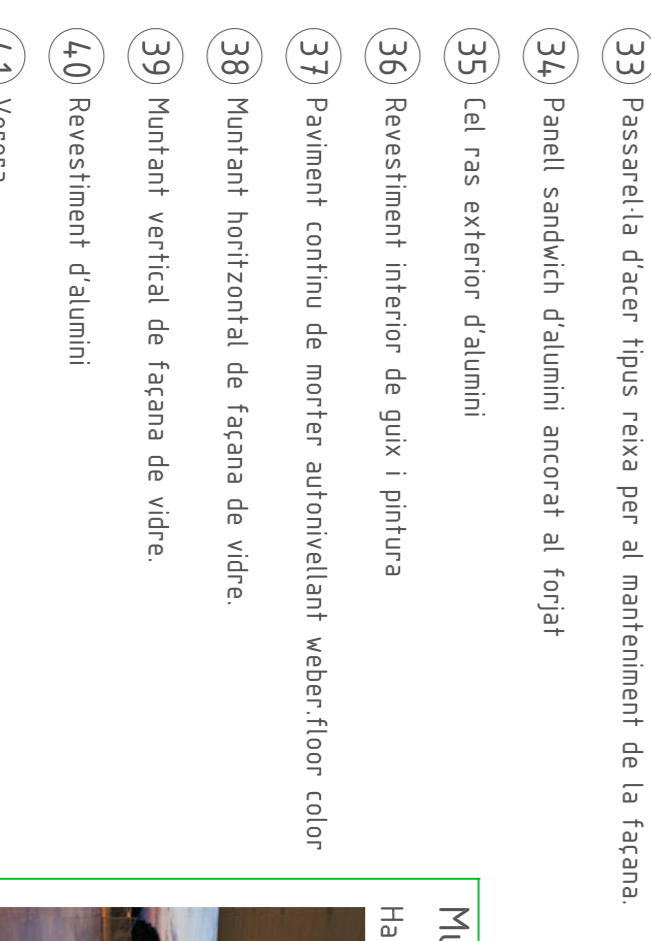
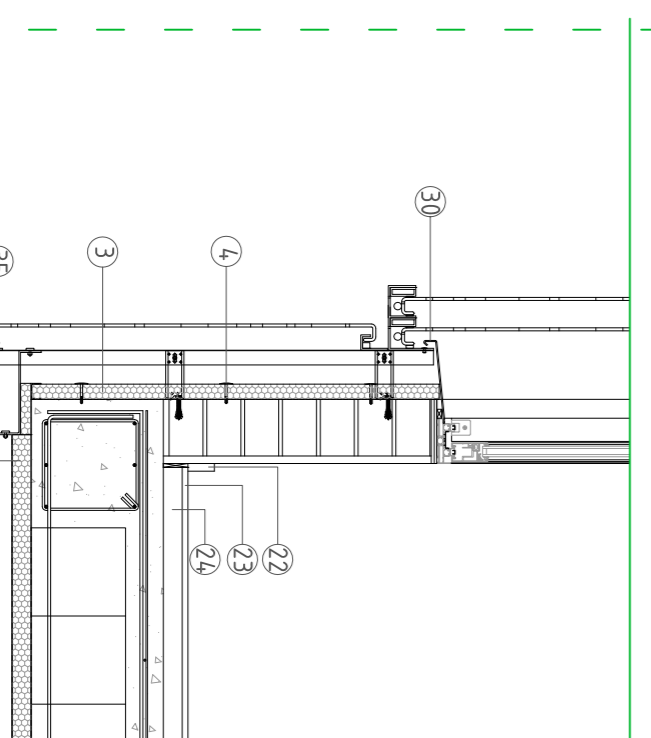
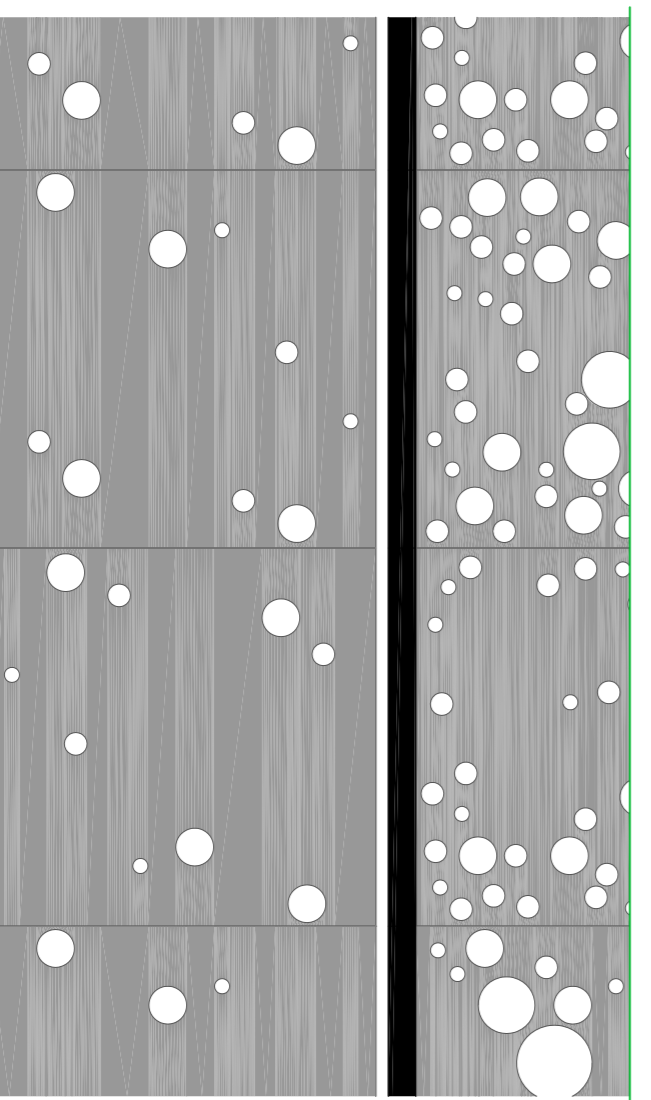
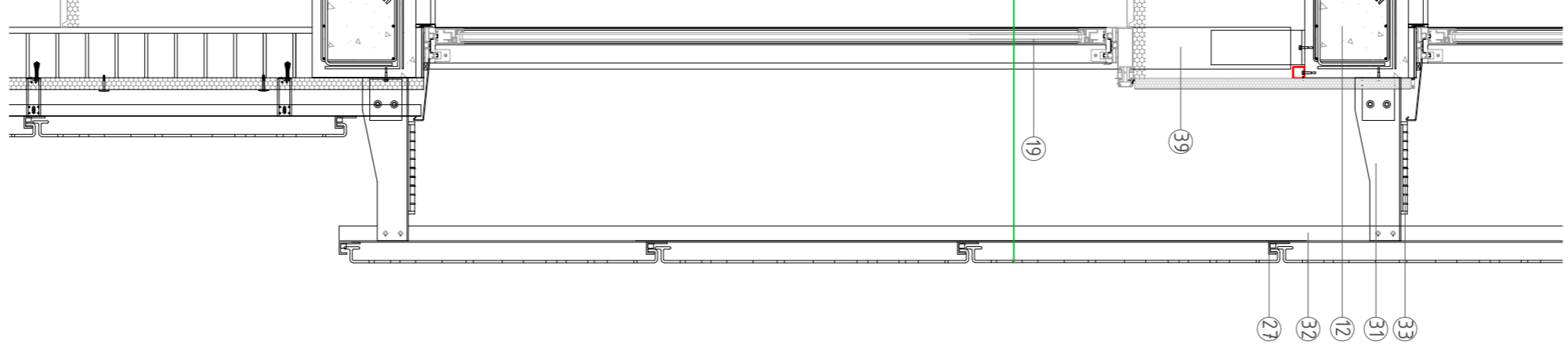
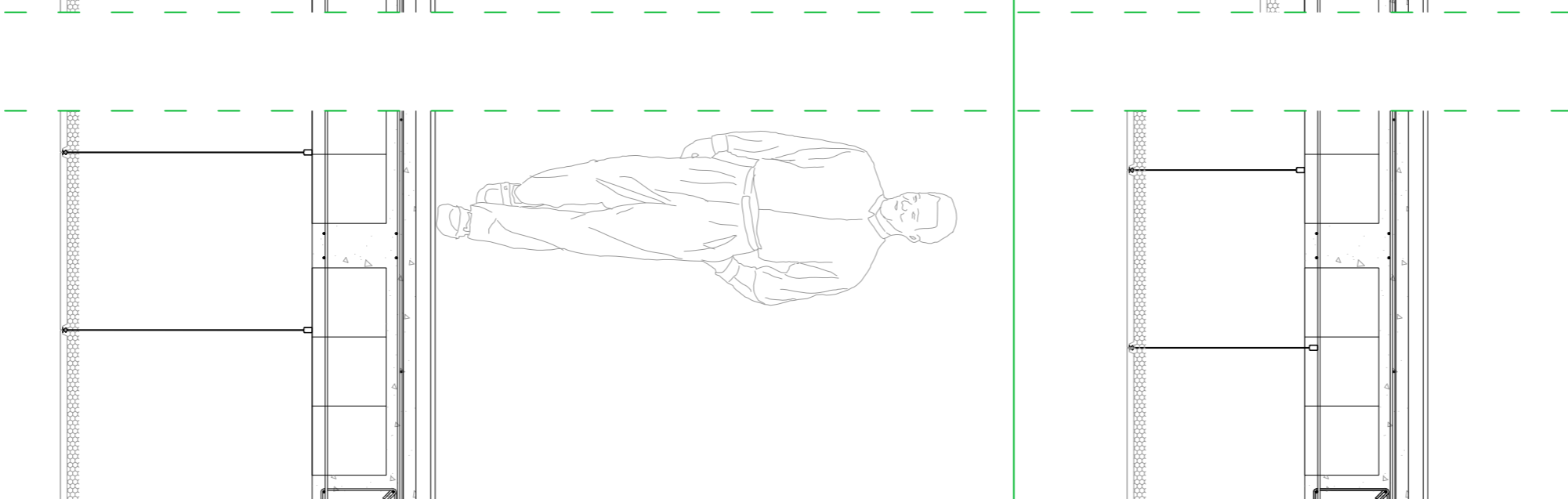
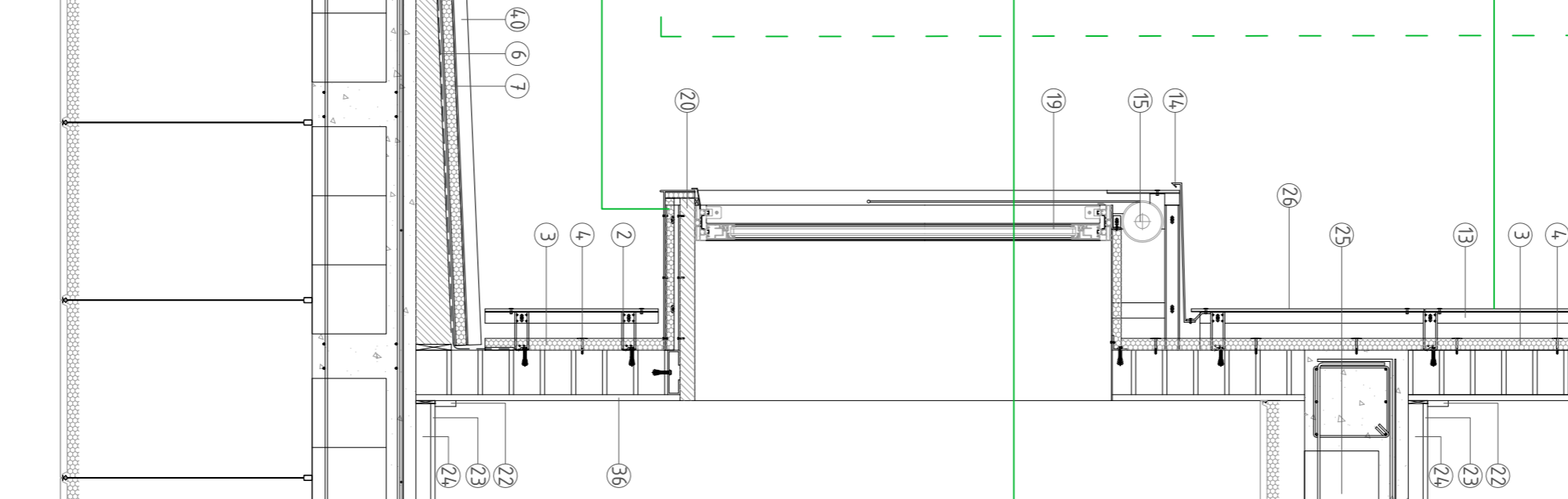
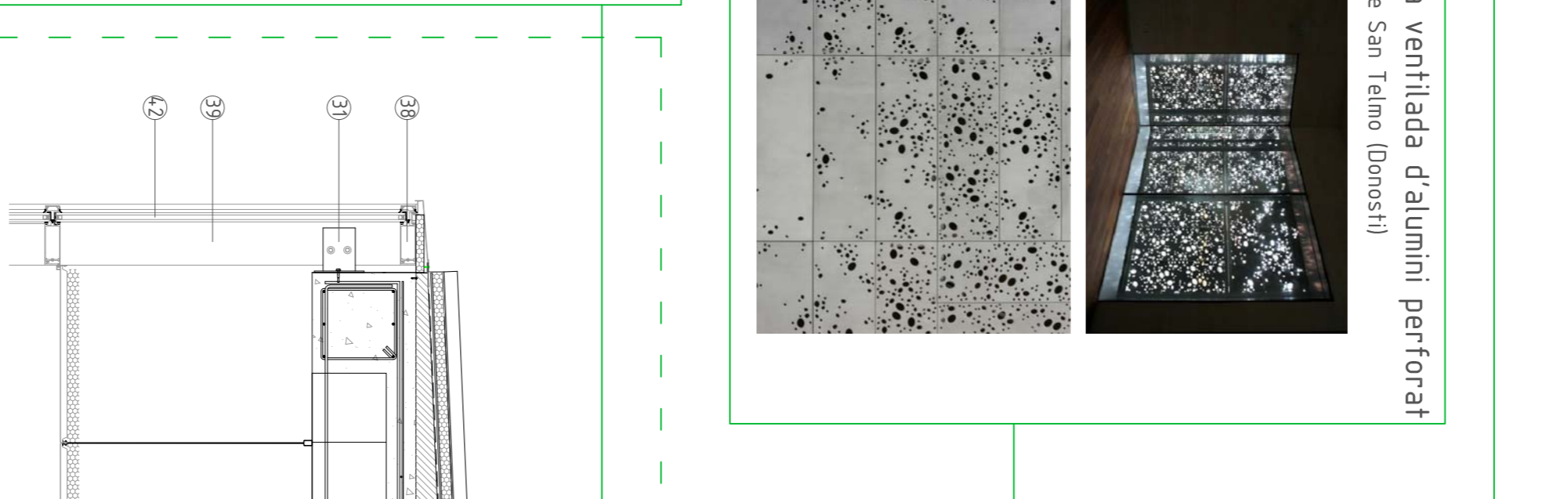
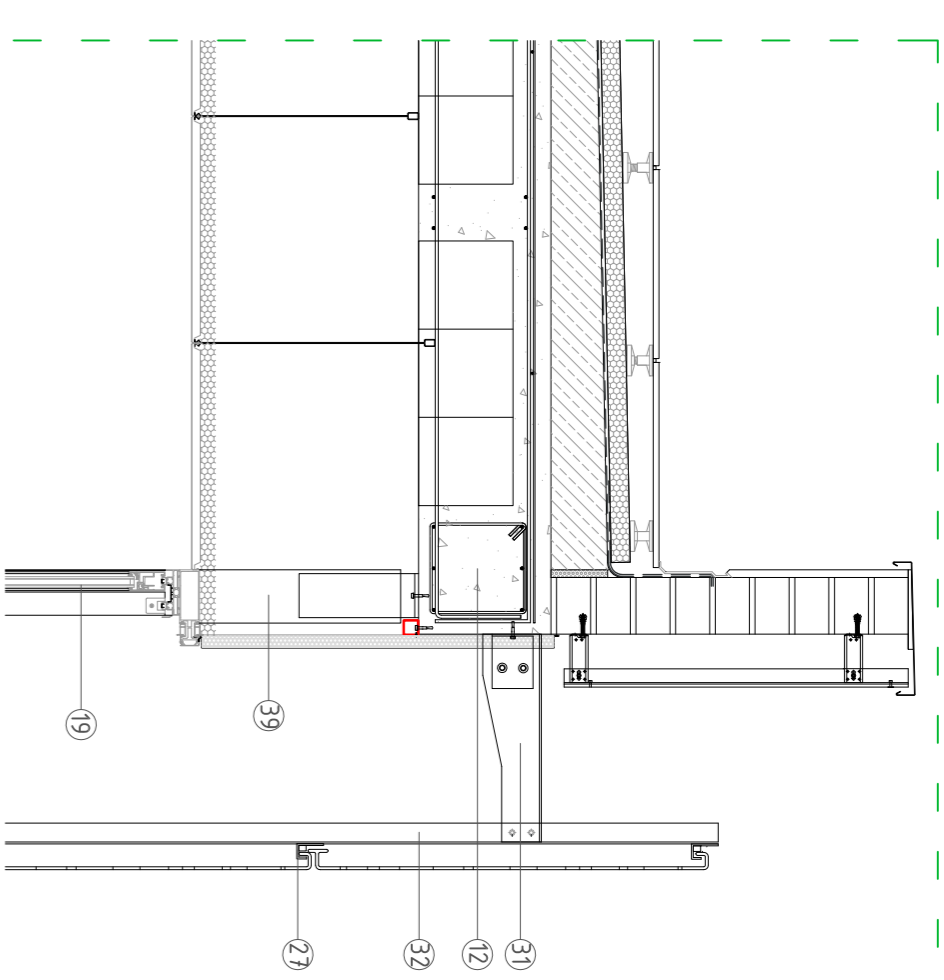
Facana ventilada d'alumini perforat
Museu de San Telmo (donostia)



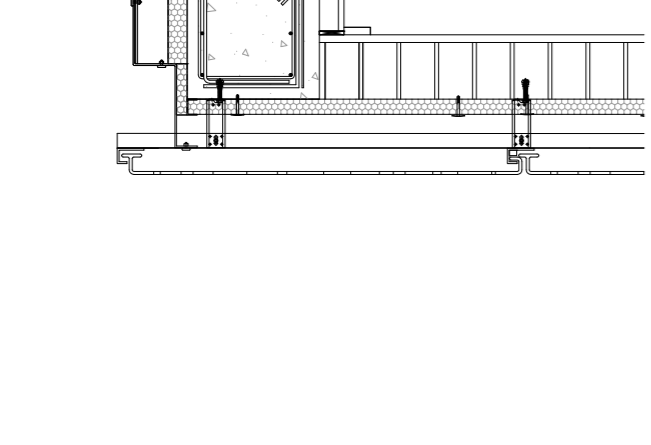
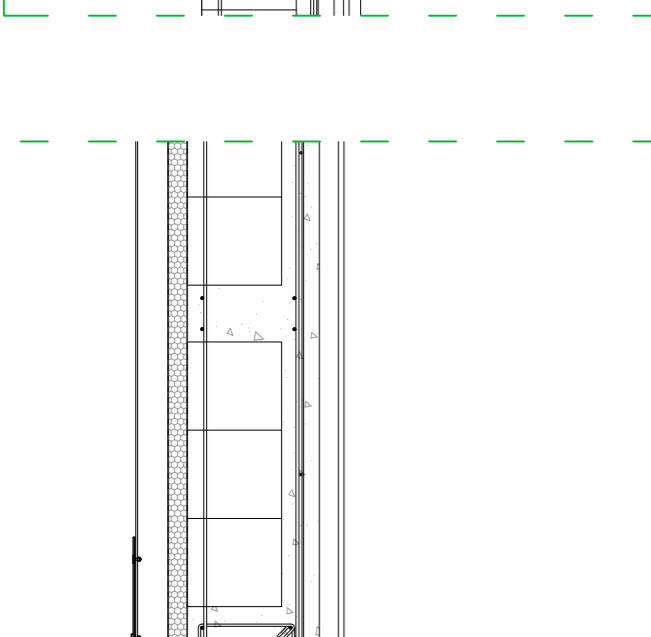
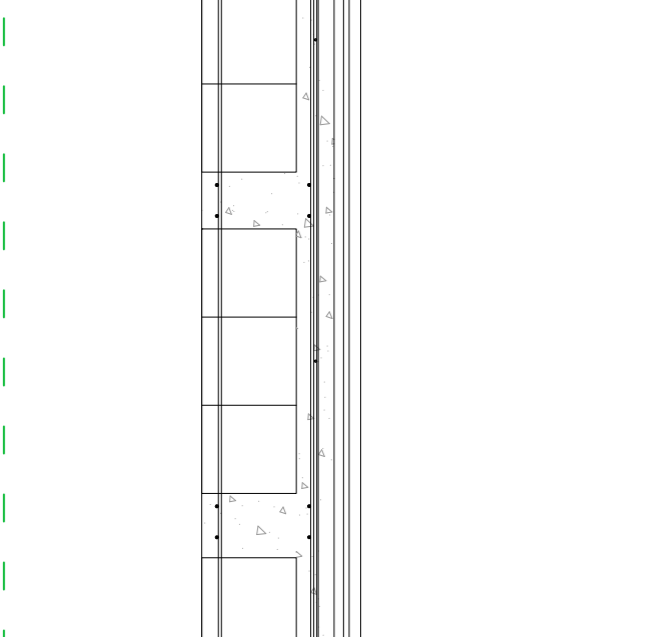
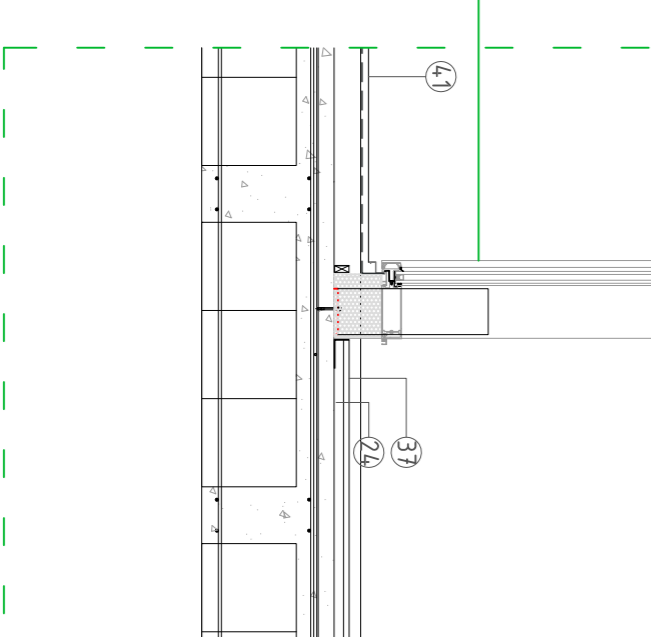
Croquis finestra



DETALL 3



Mur cortina de vidre
Hall de l'hotel



HOTEL 4 estrelles

AL BARRI DE LES CORTS A BARCELONA