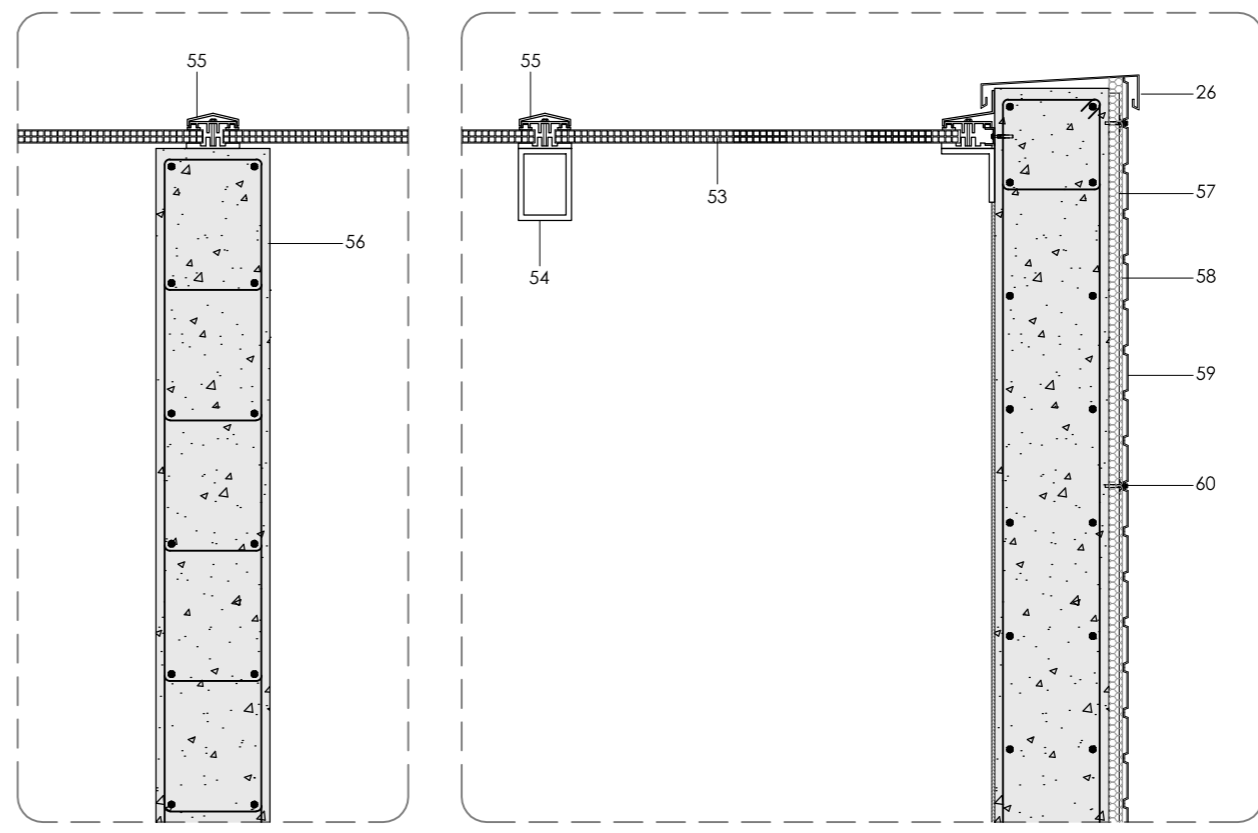
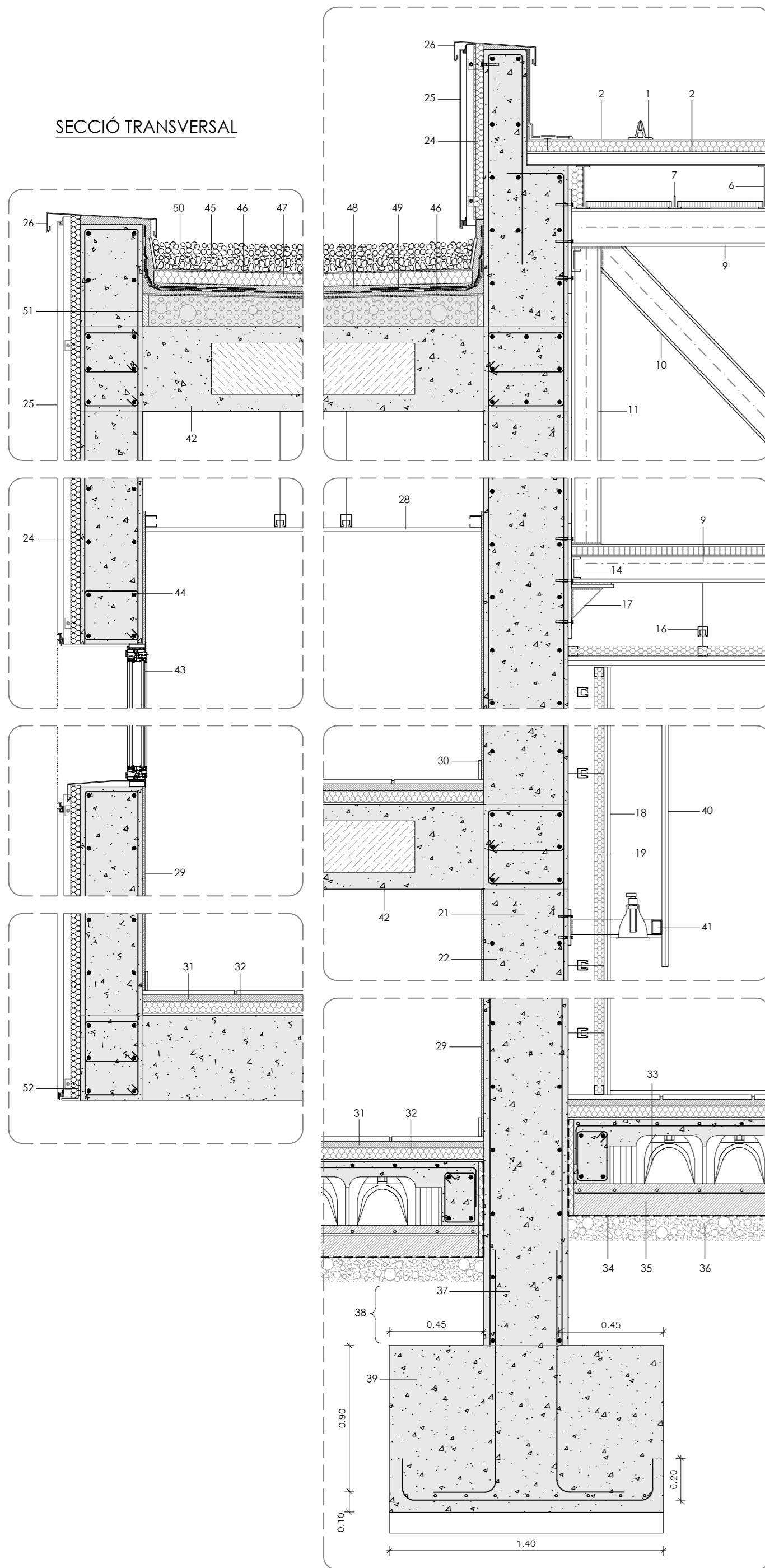
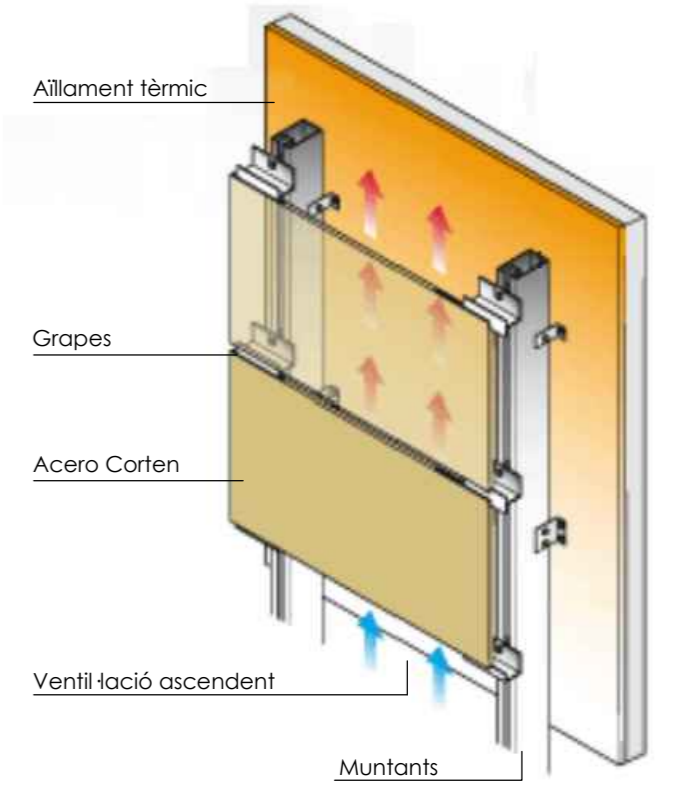


SECCIÓ TRANSVERSAL



DETALL FAÇANA VENTIL·LADA AMB ACERO CORTEN



LLEGENDA MATERIALS

- 1.-Perfil AlkorDesign de PVC.
- 2.-Acabat coberta membrana estanqueïtat, geotèxtil de separació i perfil colaminat tipus AlkorPlan o similar.
- 3.-Aïllament amb llana de roca per tal de formar coberta lleugera tipus Sandwich.
- 4.-Làmina geotèxtil anti-punxonament i anti-arrels col·locada flotant amb un solapament de 30cm.
- 5.-Xapa grecada de 1mm per formació de la coberta.
- 6.-Correija formació de la coberta lleugera mitjançant perfils metàl·lics laminats tipus IPN-180.
- 7.-Correija formació de la coberta lleugera mitjançant perfils metàl·lics tipus T-80.
- 8.-Placa acústica de llana fina de fusta aglomerada amb magnèsita, ample de fibra 1cm, sobre suports metàl·lics tipus "T".
- 9.-Perfil metàl·lic laminat superior de HEB-180 per a la formació de la biga en gelosia.
- 10.-Montants en diagonal per a formar l'anima de la biga amb perfil metàl·lic laminat tipus HEB-140.
- 11.-Montant amb perfil metàl·lic laminat tipus HEB-140.
- 12.-Pletina metàl·lica ancorada mur de formigó
- 13.-Relliga en extrems de la gelosia de 1m d'ample per la formació del passos del les vies de manteniment.
- 14.-Perfil metàl·lic laminat tipus UPN-140 per a suportar la relliga metàl·lica.
- 15.-Fals sostre per la formació del sostre de decoració del teatre auditori amb aïllament acústic fibra vidre 45mm.
- 16.-Antivibradoris del fals sostre gama acústic de "AMC".
- 17.-Pletina per recolçament de la gelosia amb rigitzador triangular. El contacte de la gelosia del teatre amb la pletina es farà mitjançant neoprè.
- 18.-Revestiment del teatre amb fusta de la casa Jai S.A amb aïllament acústic.
- 19.-Aïllament acústic fibra vidre 45mm.
- 20.-Congreny de formigó armat a l'alçada de mitja planta i final per millorar l'arriostament de la paret.
- 21.-Aïllament tèrmic amb poliuretà projectat o poliestiré extruït de 4cm de gruix.
- 22.-Maó calat tipus Gero Acústic de 9x14x28cm.
- 23.-Perfil d'acer galvanitzat amb trauc colís per la fixació dels muntants que formen la façana ventil·lada.
- 24.-Aïllament tèrmic de poliestiré extrusionat d'alta densitat de 4cm de gruix.
- 25.-Acabat amb Acero Corten per la formació de la façana ventil·lada.
- 26.-Remat façana subministrat per l'empresa de l'acabat de la coberta.
- 27.-Membrana de PVC soldada a l'acabat de coberta, segellat amb PVC líquid per evitar infiltracions aigua.
- 28.-Fals sostre de Pladur.
- 29.-Enguixat de parets a màquina i posterior pintat.
- 30.-Sòcol tipus porcelànic agafat amb ciment cola.
- 31.-Paviment tipus Porcelànic agafat amb ciment cola. Inclosa la banda per la protecció al soroll d'impacte.
- 32.-Aïllament amb panells Poliestiré extruït 5cm gruix.
- 33.-Forjat sanitari realitzat amb mòdul de polipropilè reciclat.
- 34.-Làmina de polietilè d'alta densitat.
- 35.-Solera de formigó armat amb malla electrosoldada de 15x15 de Ø8mm. Inclosa làmina de polietilè d'alta densitat.
- 36.-Enmarcat de graves de 15cm.
- 37.-Mur de fonamentació tipus corregut, fins arribar a estrat resistent. Inclosos armat longitudinal, transversal i esperes del mur.
- 38.-Alçada variable del forjat sanitari, depenent de la cota de fonamentació.
- 39.-Fonament amb formigó armat, Inclòs formigó neteja de 10cm.
- 40.-Plafó de fusta laminat marca Pavatex Plus de roure per la millora acústica i per amagar instal·lacions i llumeneres.
- 41.-Perfil tubular per suportar plafó de fusta.
- 42.-Forjat tipus Sandwich de formigó armat i aïllament amb panells de Poliestiré extruït amb un gruix de 5cm.
- 43.-Finestra batent amb rotura de pont tèrmic.
- 44.-Façana realitzada amb formigó armat vist.
- 45.-Protecció pesada a base de graves.
- 46.-Làmina geotèxtil anti-punxonament i anti-arrels col·locada flotant amb un solapament de 30cm.
- 47.-Aïllament tèrmic de poliestiré extruït de 5cm de gruix.
- 48.-Capa de morter de protecció de 3cm de gruix amb Mallatex.
- 49.-Làmina asfàltica de betum elastomèric adherida amb cola mitjançant soplet.
- 50.-Formigó cel·lular per a formació de pendents de la coberta.
- 51.-Junta de dilatació amb poliestiré expandit.
- 52.-Arrencada façana ventil·lada amb angle L-120
- 53.-Panell de policarbonat cel·lular de doble capa transl·lucida per il·luminació zona castellers Sala Polivalent.
- 54.-Perfil metàl·lic tubular per suportar coberta de policarbonat.
- 55.-Unió de plaques de policarbonat amb perfils d'alumini.
- 56.-Jàssera estructural com a difusor de llum central en zona dels castellers de la Sala Polivalent.
- 57.-Montants de l'envà pluvial.
- 58.-Aïllament tèrmic de poliestiré extrusionat d'alta densitat de 5cm de gruix.
- 59.-Xapa grecada metàl·lica pintada color crema com acabat de l'envà pluvial.
- 60.-Fixació tipus mecànica fins les plaques de l'envà pluvial.

