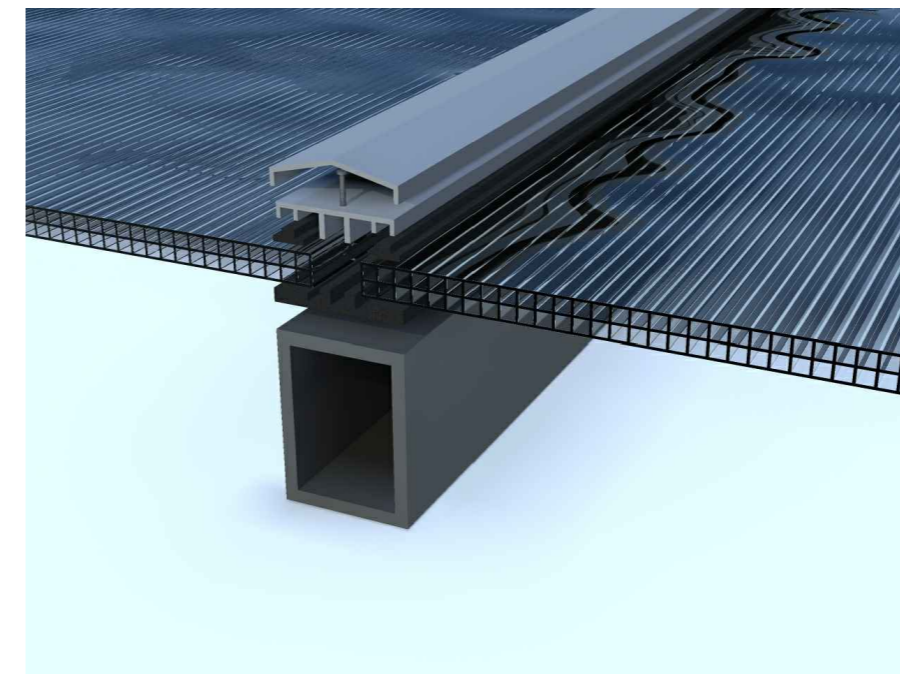


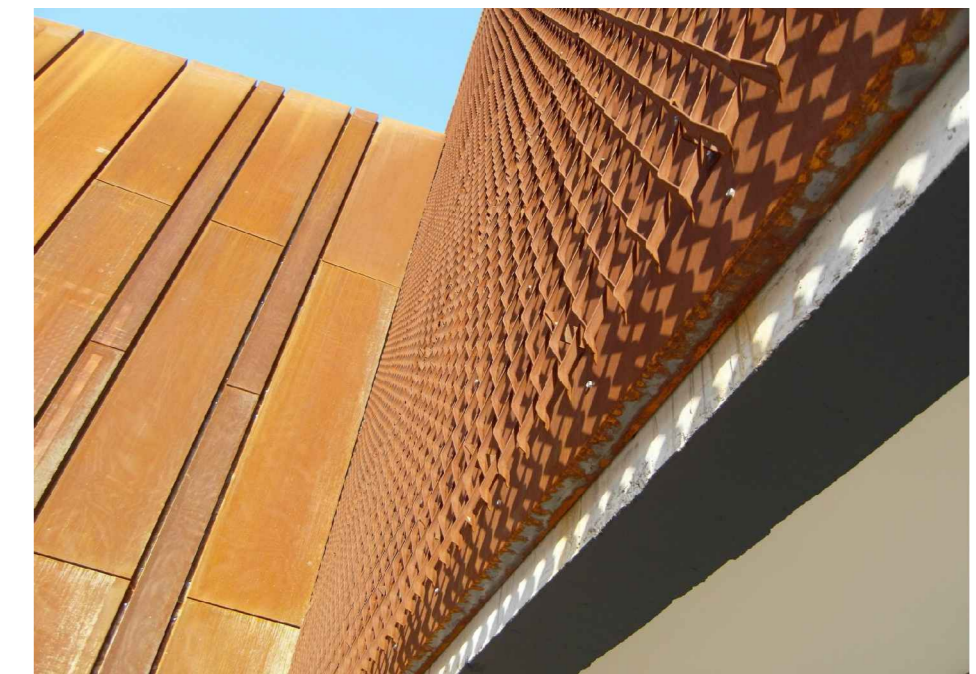
LLEGENA MATERIALS

- 1.-Perfil AlkorDesign de PVC.
- 2.-Acabat coberta membrana estanqueïtat, geotèxtil de separació i perfil colaminat tipus AlkorPlan o similar.
- 3.-Aïllament amb llana de roca per tal de formar coberta lleugera tipus Sandwich.
- 4.-Làmina geotèxtil anti-purxonament i anti-arrels col·locada flotant amb un solapament de 30cm.
- 5.-Remat coronament de lluernaris amb planxa d'acer col·locada amb cola i sellada amb Sikaflex.
- 6.-Planxa de policarbonat de 120x120cm per a formació de lluernari.
- 7.-Congreny de formigó armat a l'alçada de mitja planta i final per millorar l'arriostament de la paret.
- 8.-Façana realitzada amb formigó armat vist.
- 9.-Aïllament tèrmic de polièster extrusionat d'alta densitat de 4cm de gruix.
- 10.-Acabat amb Acero Corten per la formació de la façana ventil·lada.
- 11.-Perfil d'acer galvanitzat amb trau colís per la fixació dels muntants que formen la façana ventil·lada.
- 12.-Arrencada façana ventil·lada amb anglul L-120
- 13.-Maó calat tipus Gero Acústic de 9x14x28cm.
- 14.-Aïllament acústic fibra vidre 45mm.
- 15.-Revestiment del teatre amb fusta de la casa Jai S.A amb aïllament acústic.
- 16.-Aïllament tèrmic amb poliuretà projectat o polièster extruït de 4cm de gruix.
- 17.-Acabat parament amb placa Pladur.
- 18.-Forjat tipus Sandwich de formigó armat i aïllament amb panells de Polièster extruït amb un gruix de 5cm.
- 19.-Enmarcat de graves de 15cm.
- 20.-Làmina de polietilè d'alta densitat
- 21.-Solera de formigó armat amb malla electrosoldada de 15x15 de Ø6mm.
- 22.-Paviment exterior amb llambordes.
- 23.-Paviment tipus Porcelànic agafat amb ciment cola. Inclosa la banda per la protecció al soroll d'impacte.
- 24.-Aïllament amb panells Polièster extruït 5cm gruix.
- 25.-Forjat sanitari realitzat amb mòdul de polipropilè reciclat.
- 26.-Enmarcat de graves de 15cm.
- 27.-Làmina de polietilè d'alta densitat.
- 28.-Solera formigó armat amb malla electrosoldada de 15x15 de Ø8mm.
- 29.-Mur de fonamentació tipus corregut, fins arribar a estrat resistent. Inclòs armat longitudinal, transversal i esperes del mur.
- 30.-Fonament amb formigó armat, Inclòs formigó neteja de 10cm.
- 31.-Subjecció del fals sostre.
- 32.-Placa acústica de llana fina de fusta aglomerada amb magnèsita, ample de fibra 1cm
- 33.-Fals sostre de la sala polivalent amb Pladur.
- 34.-Difusor aparell aire condicionat.
- 35.-Conducte de retorn aire condicionat.
- 36.-Entonpeu del mateix material que el paviment.
- 37.-Finestra batent amb rotura de pont tèrmic. En la cambra entre vidres incorpora cortina.
- 38.-Fals sostre de Pladur.
- 39.-Aïllament tèrmic amb poliuretà projectat de 4cm.
- 40.-Panell de policarbonat cel·lular de doble capa tras·lucida per il·luminació zona castellers.
- 41.-Unió de plaques policarbonat amb perfils alumini.
- 42.-Formigó per a pendents de coberta
- 43.-Aïllament acústic fibra vidre 45mm.
- 44.-Revestiment Sala amb fusta de la casa Jai S.A.

DETALL ACABAT COBERTA EN ZONA CASTELLERS SALA POLIVALENT



DETALL ACABAT FAÇANA ACERO CORTEN CENTRE CULTURAL OKE A ORTUELLA



DETALL FAÇANA VENTIL·LADA EN OBERTURES AMB MUR CORTINA

