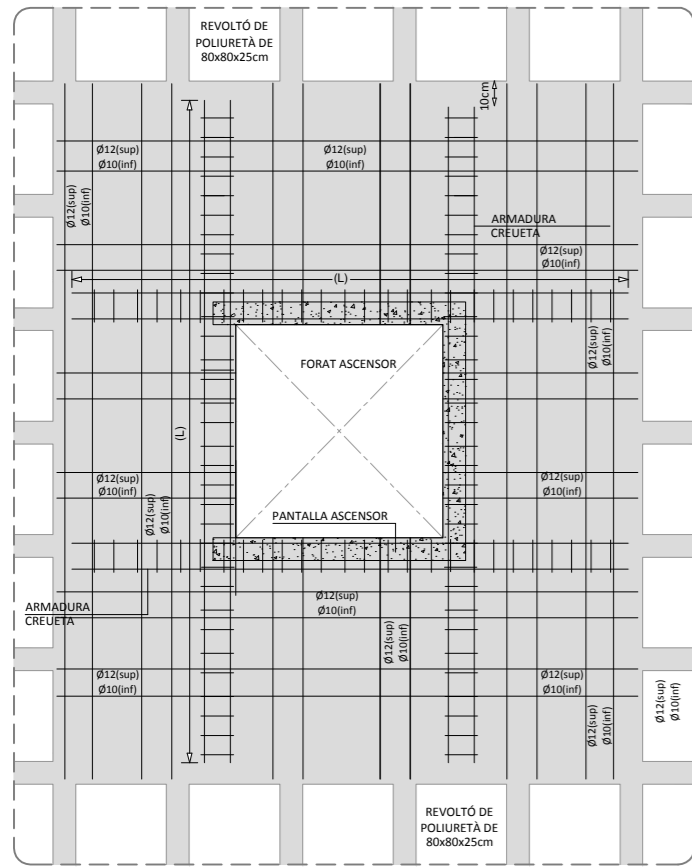
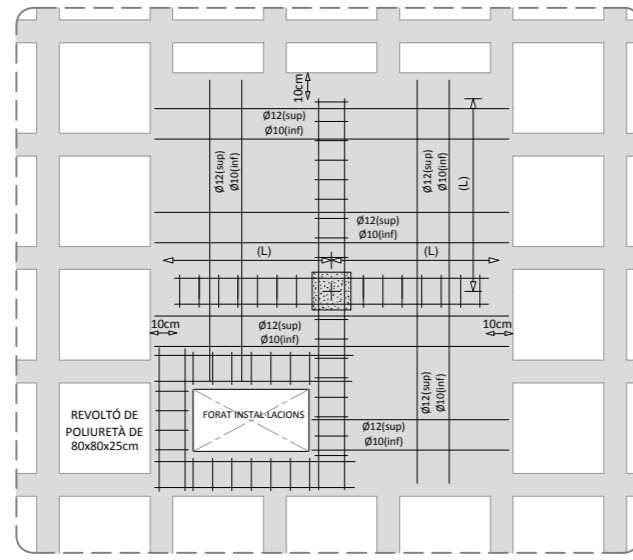


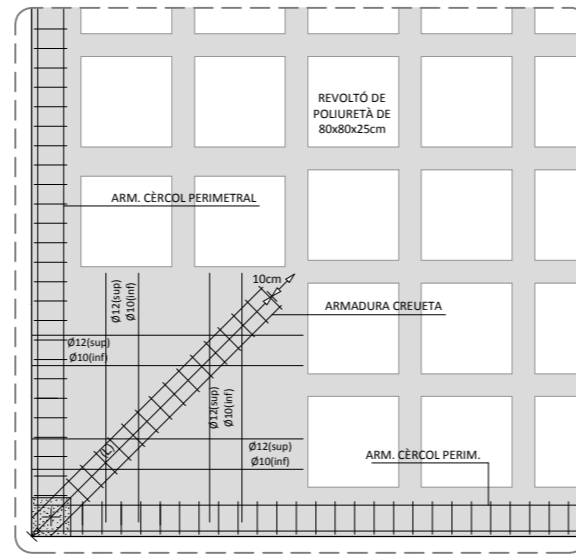
CAPITELL EN PANTALLES ASCENSOR e:1/75



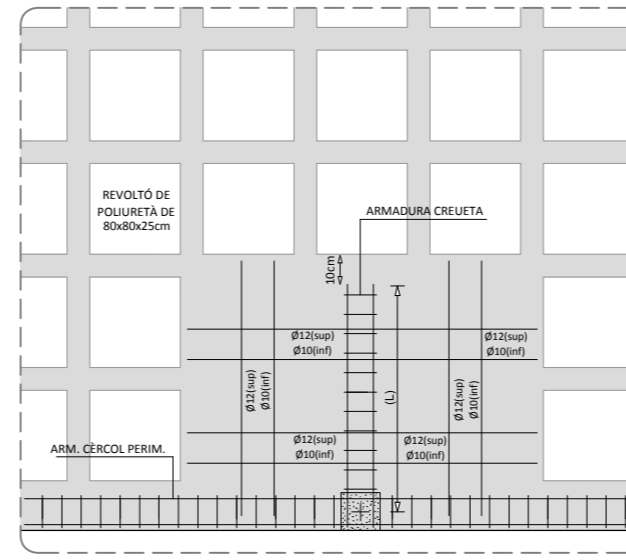
CAPITELL CENTRAL e:1/75



CAPITELL EN CANTONADA e:1/75

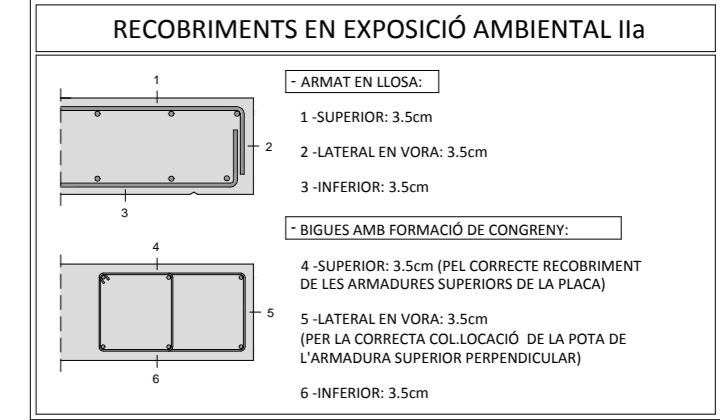


CAPITELL EN EXTREM e:1/75

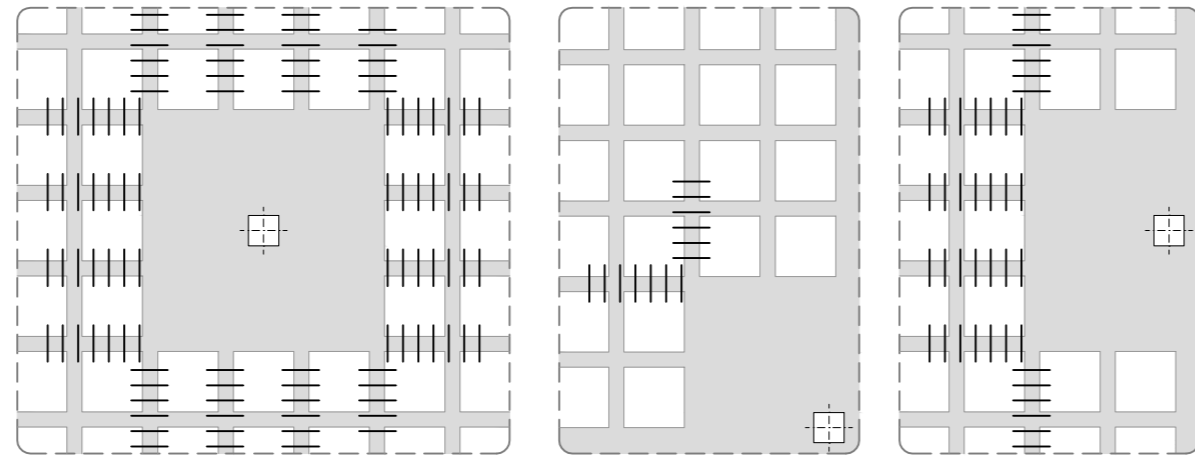


| CARACTERÍSTIQUES DEL SOSTRE FORMIGÓ | | | |
|-------------------------------------|--------------------------------------|--|------------|
| CÀRREGUES | DIMENSIONS DEL SOSTRE TIPUS SANDWICH | | |
| PES PROPÍ | 7.00kN/m ² | CANELL TOTAL DEL SOSTRE | 40 cm |
| SOBRECÀRREGA D'ÚS | 5.00kN/m ² | DIMENSIO DEL ALLEUGERANT | 80x80x25cm |
| ENVANS | 1.00kN/m ² | DISTÀNCIA ENTRE EIXOS DE NERVIS LONG. (X-X) | 100 cm |
| PAVIMENT + GUIX | 0.80kN/m ² | DISTÀNCIA ENTRE EIXOS DE NERVIS TRANS. (I-I) | 100 cm |
| CÀRREGA TOTAL | 13.80kN/m ² | AMPLE DE NERVIS LONG. (X-X) | 20 cm |
| | | AMPLE DE NERVIS TRANS. (I-I) | 20 cm |

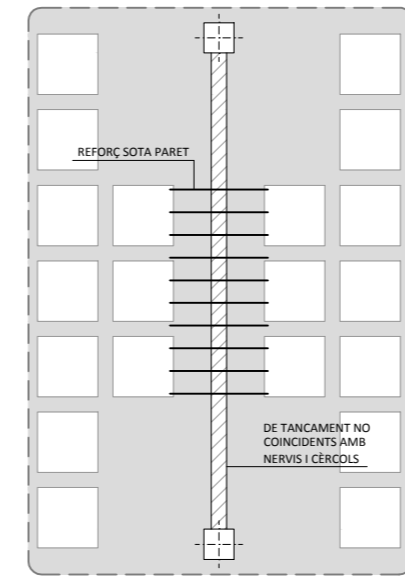
HA-35 = fck 350 Kp/cm²
HA-35/B/20/IIa (IIIa PROTEGIDA)



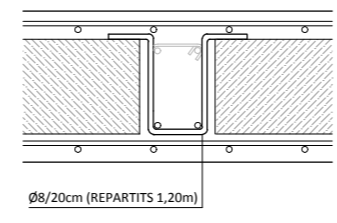
ESTREBAT DE NERVIS A TALLANT e:1/100



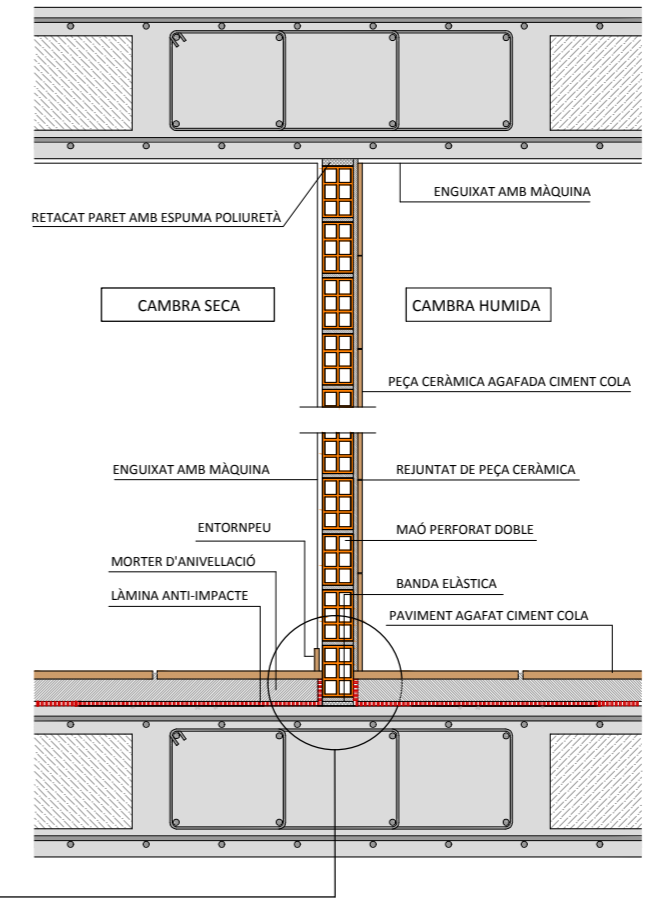
REFORÇ PARET ESTRUCTURAL e:1/100



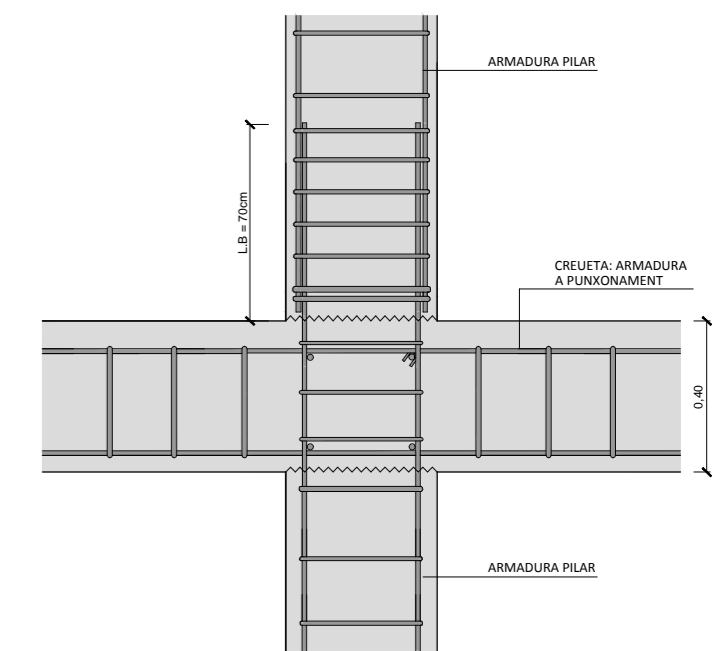
DETALL ESTREBAT DE NERVIS A TALLANT e:1/20



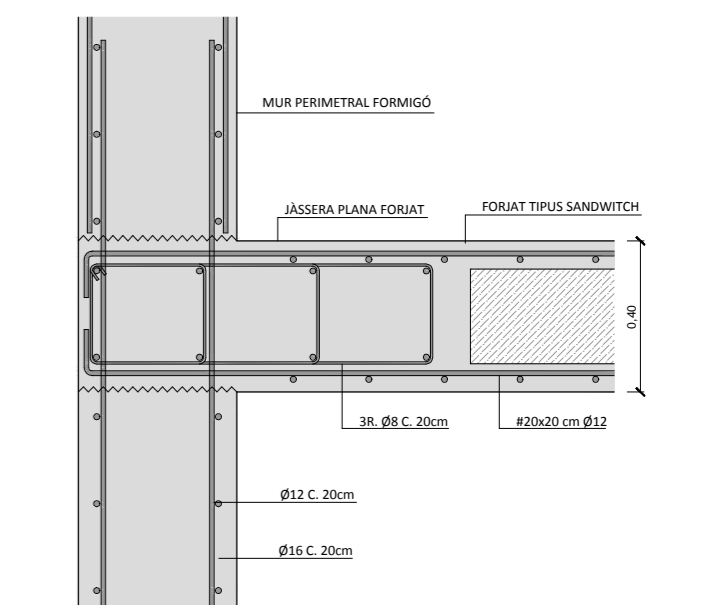
FORJAT AMB TANCAMENT INTERIOR e:1/20



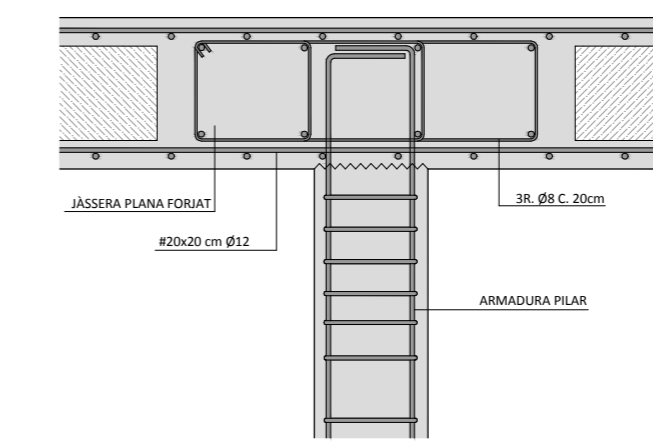
UNIÓ DE PILAR AMB FORJAT e:1/20



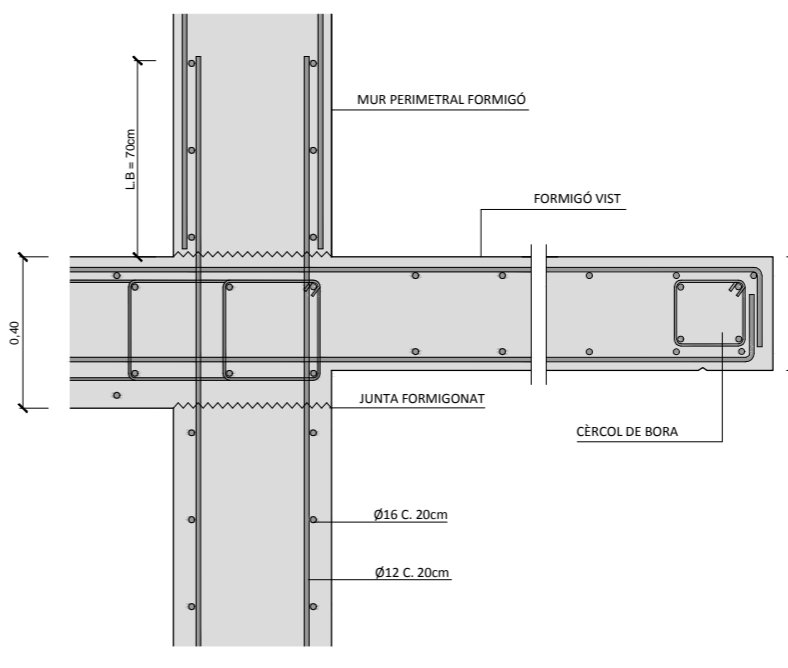
EXTREM PANTALLA AMB FORJAT e:1/20



FINAL FORJAT AMB PILAR DE FORMIGÓ e:1/20



VOLADIS AMB LLOSA MASSISSA e:1/20



FORJAT AMB PARET ESTRUCTURAL OBRA e:1/20

