

UNIVERSITAT  
POLITÀCNICA DE  
CATALUNYA

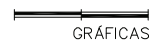


ESCOLA TÈCNICA SUPERIOR  
D'ENGINYERS DE CAMINS, CANALS  
I PORTS DE BARCELONA

AUTOR DEL PROYECTO:  
MIGUEL RODRIGO LÓPEZ

TÍTULO DEL PROYECTO:  
Mejora de la intersección entre las carreteras BV-1411 y la  
carretera de Cerdanyola a Montcada-Ripolllet

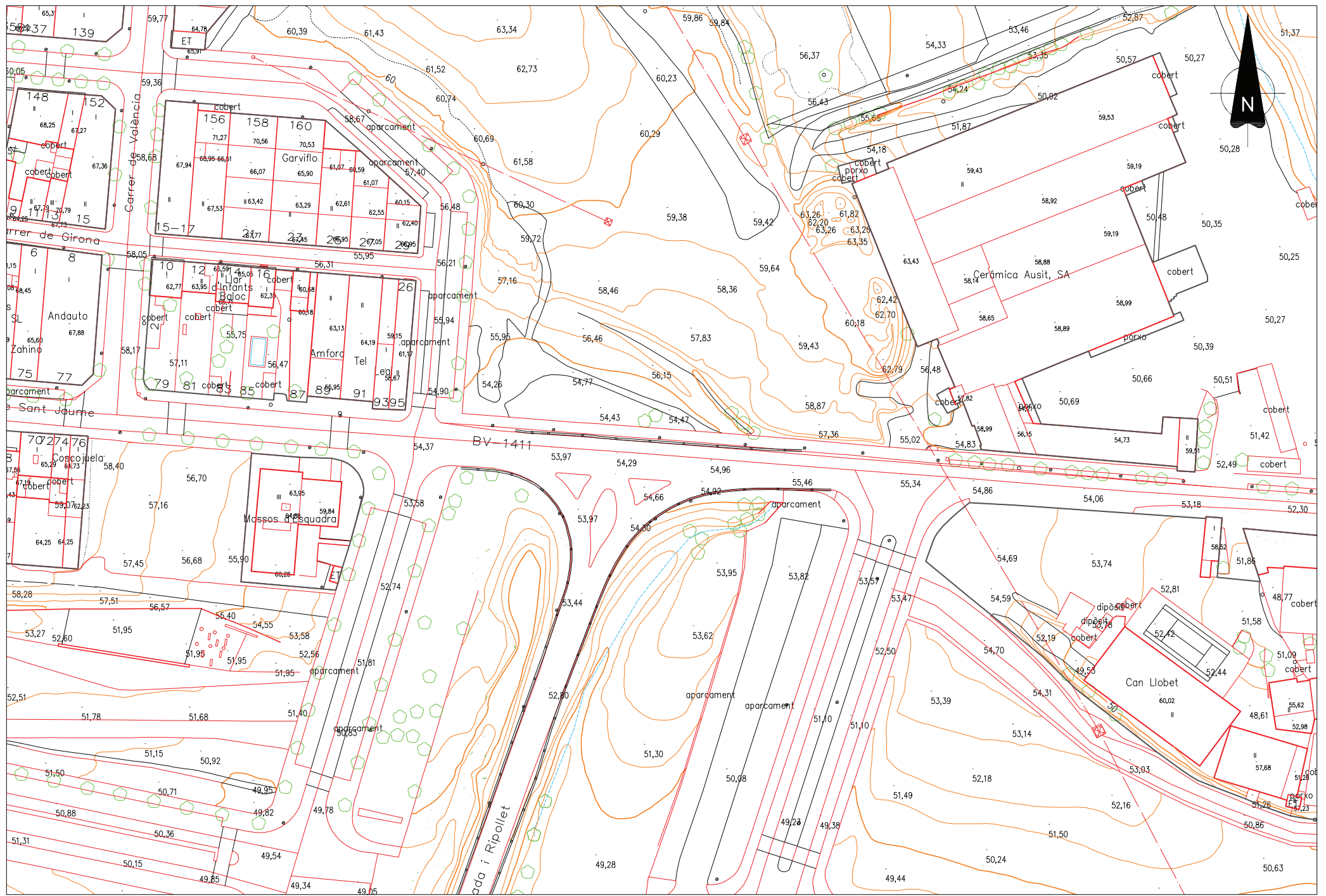
ESCALA:  
1:1000

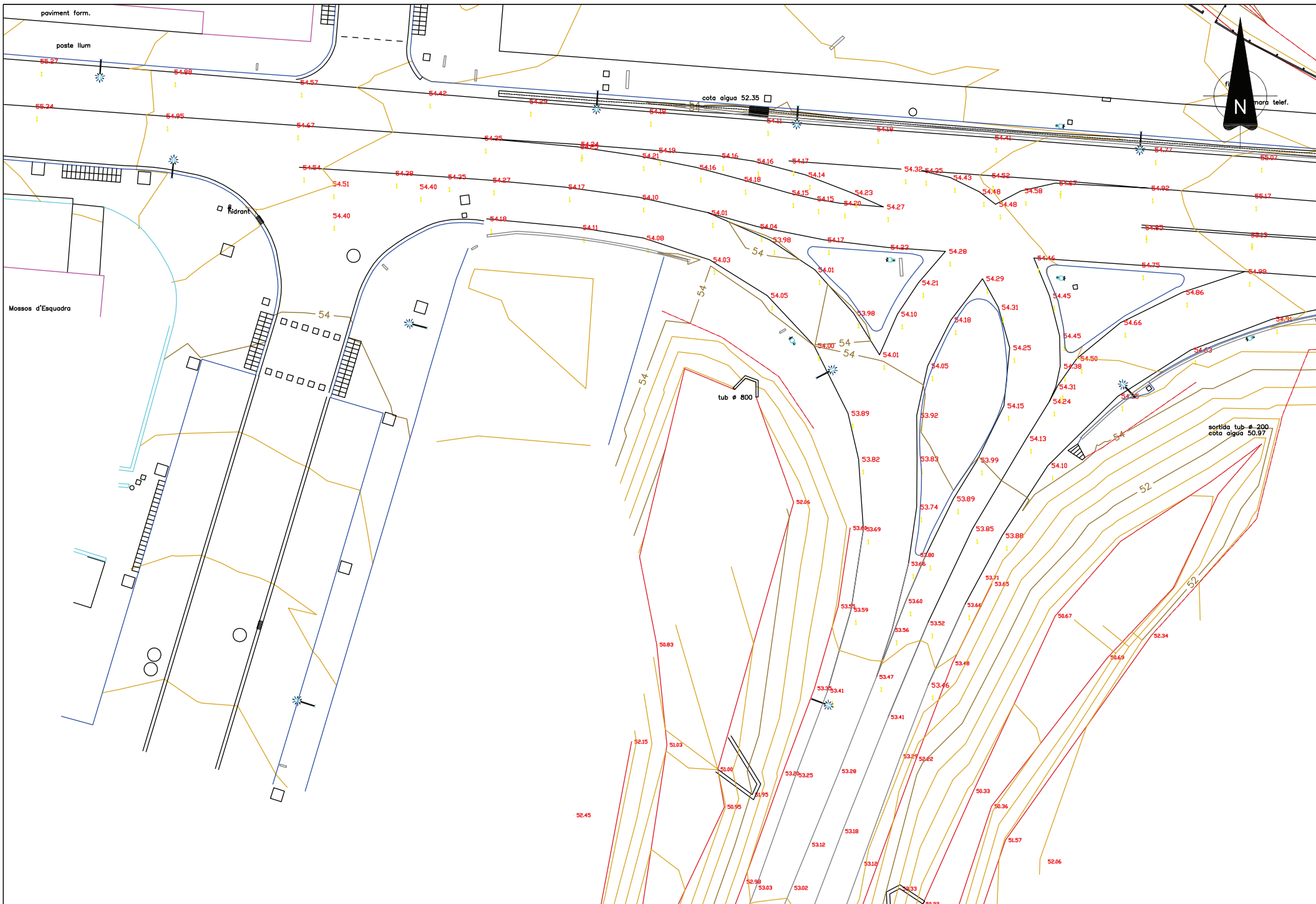


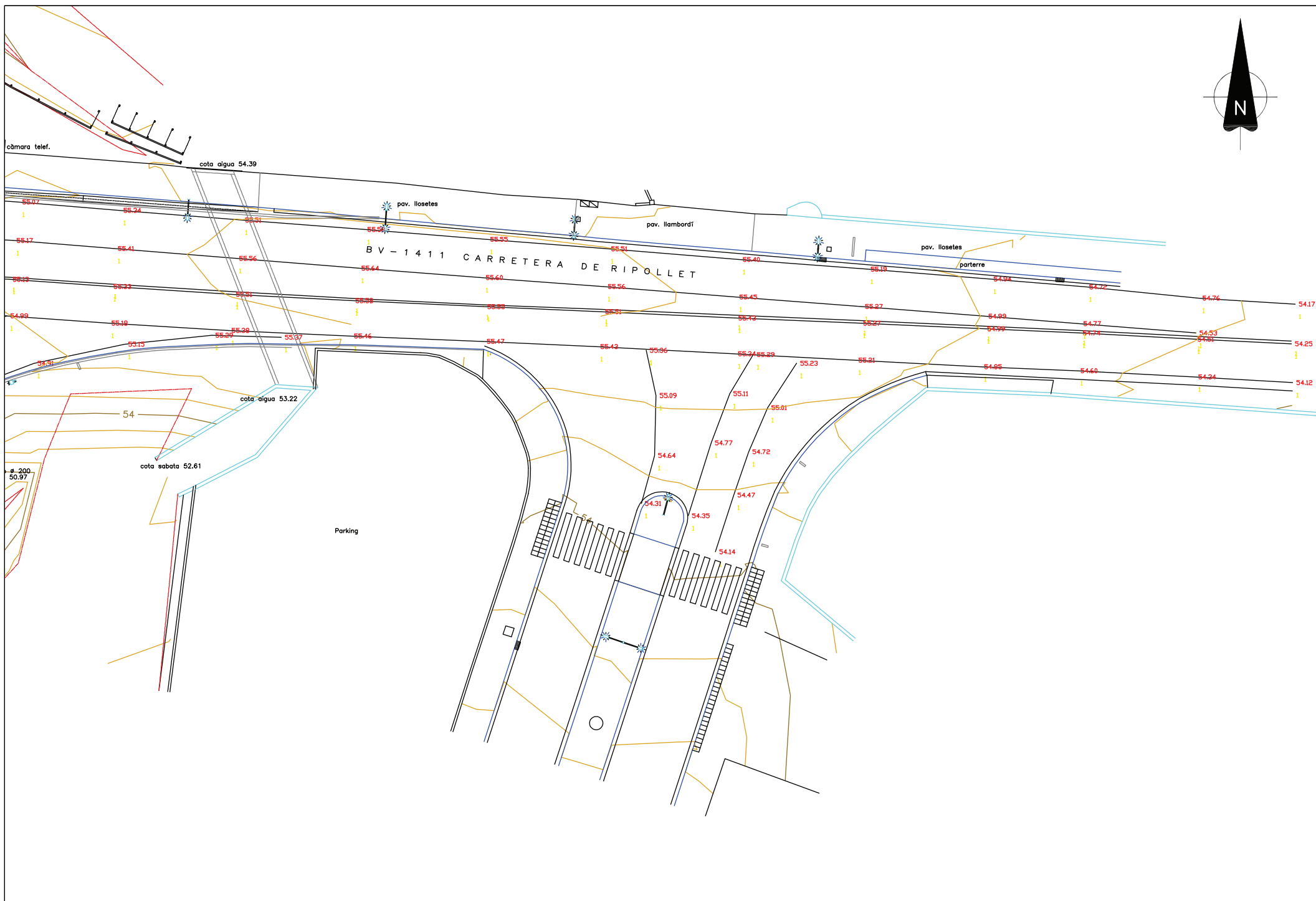
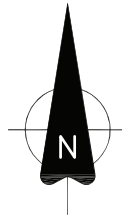
NOMBRE DEL PLANO:  
REPORTAJE FOTOGRÁFICO




FECHA:  
JUNIO 2011  
FICHERO:  
A1-1.DWG

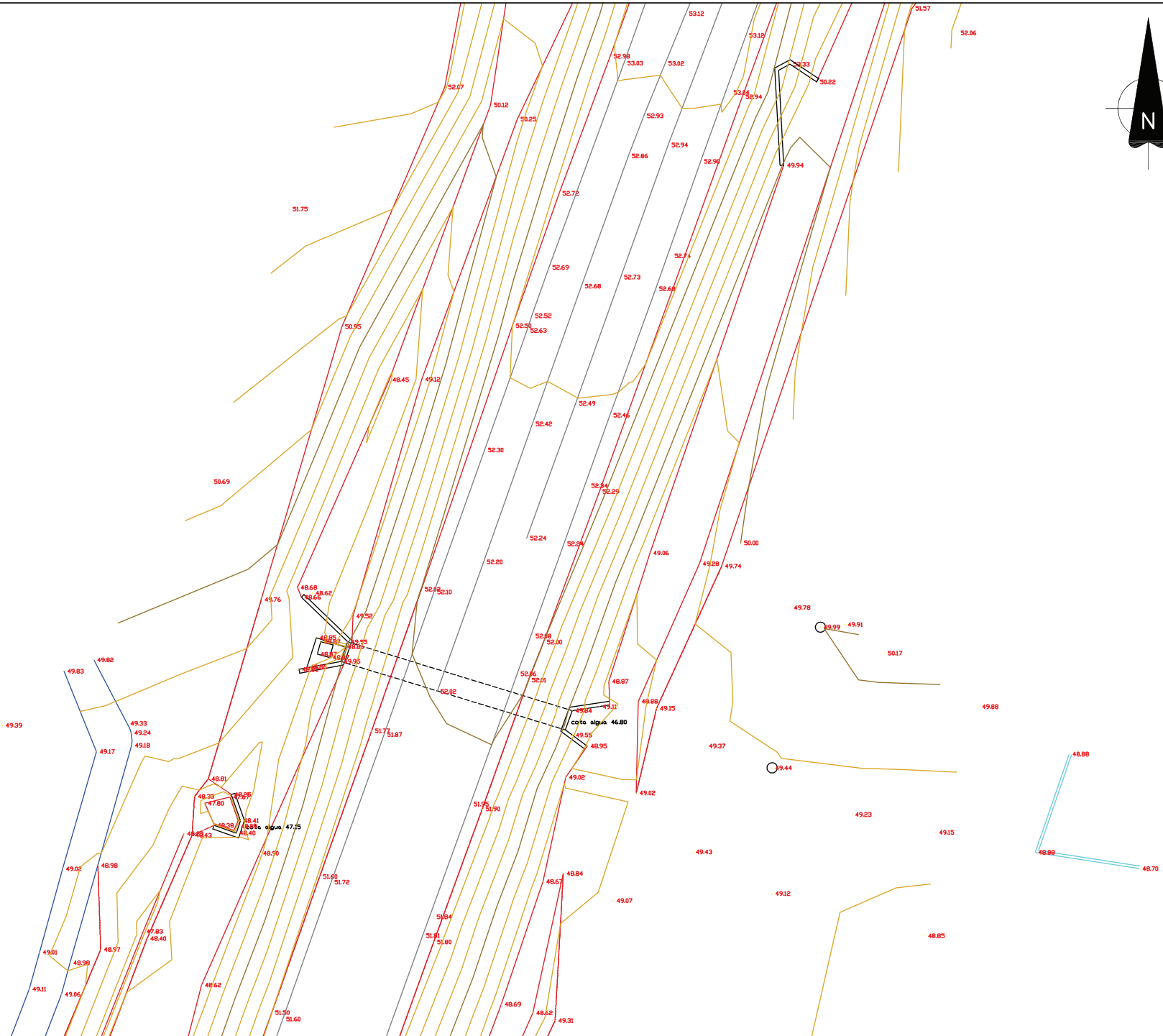
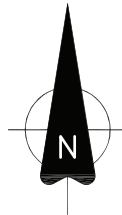
PLANO NUM:  
A1-1  
HOJA 1 DE 1







 <p>UNIVERSITAT POLITECNICA DE CATALUNYA</p>	 <p>ESCOLA TÈCNICA SUPERIOR D'ENGINYERS DE CAMINS, CANALS I PORTS DE BARCELONA</p>	AUTOR DEL PROJECTE: MIQUEL RODRIGO LÓPEZ	TÍTULO DEL PROYECTO: Mejora de la Intersección entre las carreteras BV-1411 y la carretera de Cerdanyola a Montcada-Ripollet	ESCALA: 1: 300  GRÁFICAS	NOMBRE DEL PLANO: LEVANTAMIENTO TOPOGRÁFICO ZONA ESTE	FECHA: JUNIO 2011 FICHERO: A2-2.DWG	PLANO NUM: A2-2 HOJA 2 DE 3
---	---	---	--	--	---	--	-----------------------------------



## Llegenda

### Cenozoic Quaternari

Q1

#### Holocè

Terrassa fluvial. Graves, sorres i lutres. Holocè

Ova1-3

#### Plistocè

Ventalls i plana al·luvial de la Riera de les Arenes. Plistocè.

### Neogen

NMag

#### Miocè

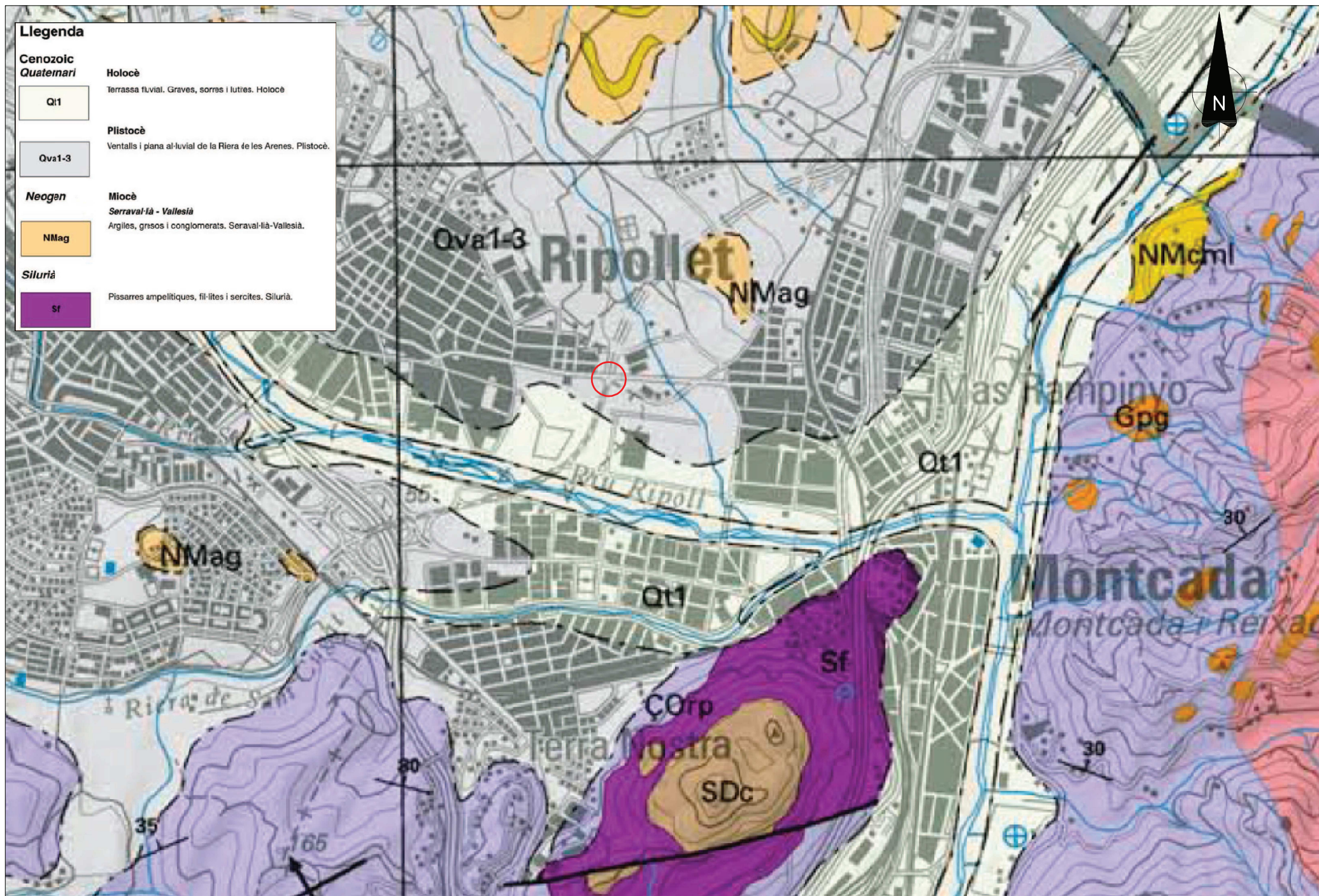
Serraval·là - Vallesà

Argiles, grsos i conglomerats. Serraval·là-Vallesà.

### Silurià

Sf

Pissarres ampel·liques, fil·lites i sercites. Silurià.



UNIVERSITAT  
POLITÈCNICA DE  
CATALUNYA



ESCOLA TÈCNICA SUPERIOR  
D'ENGINYERS DE CAMINS, CANALS  
I PORTS DE BARCELONA

AUTOR DEL PROYECTO:  
MIGUEL RODRIGO LÓPEZ

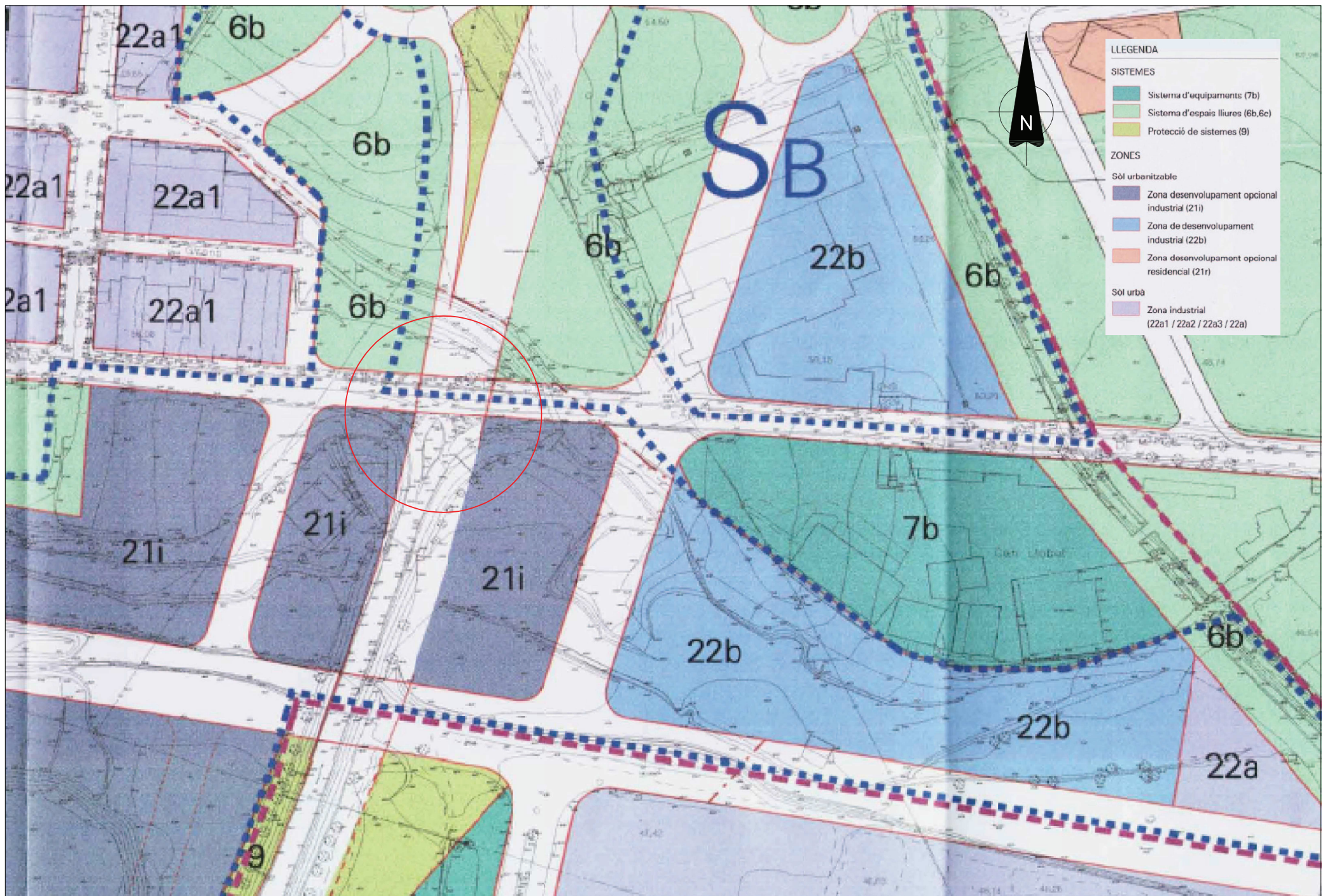
TÍTULO DEL PROYECTO:  
Mejora de la intersección entre las carreteras BV-1411 y la  
carretera de Cerdanyola a Montcada-Ripollet

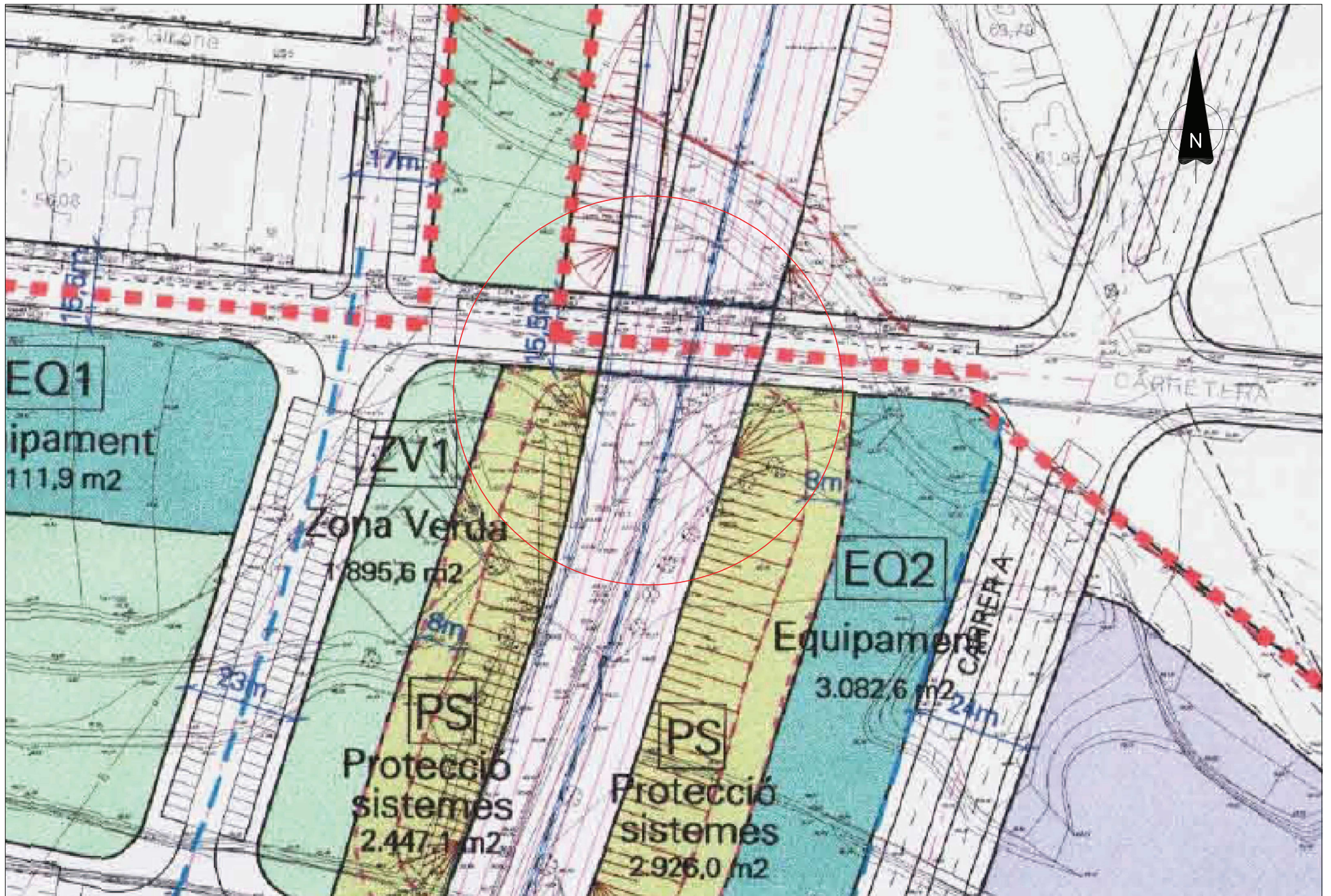
ESCALA:  
0 500m

NOMBRE DEL PLANO:  
MAPA GEOLÓGICO

FECHA:  
JUNIO 2011  
FICHERO:  
A3.DWG

PLANO NUM:  
A3  
HOJA 1 DE 1

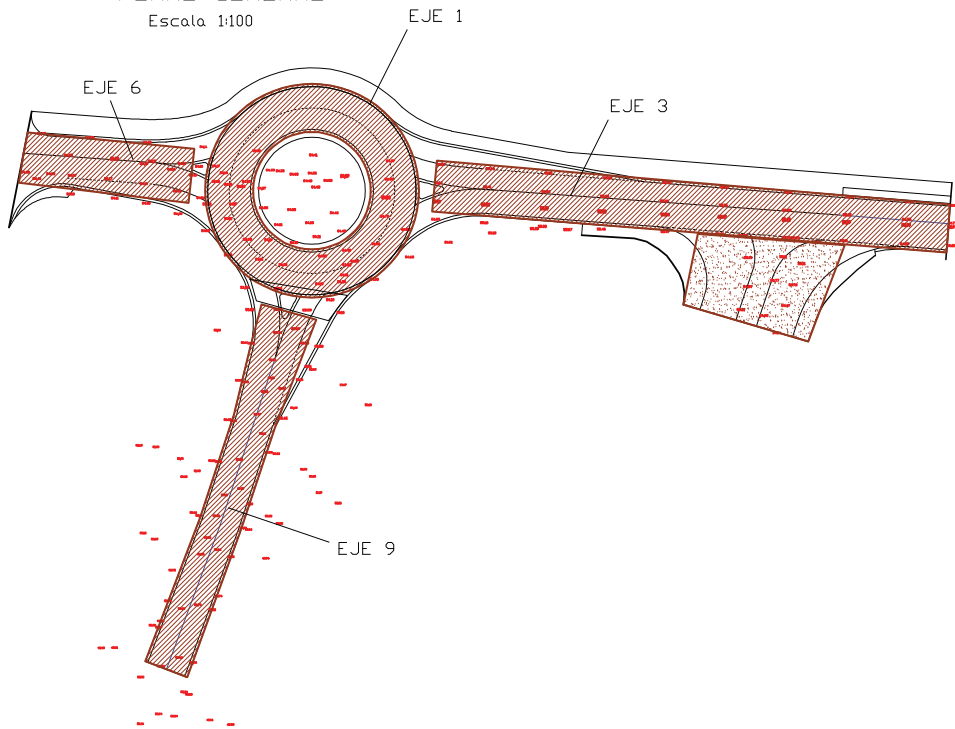




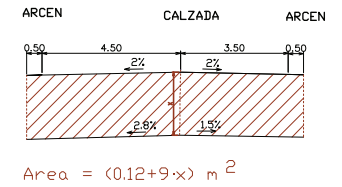
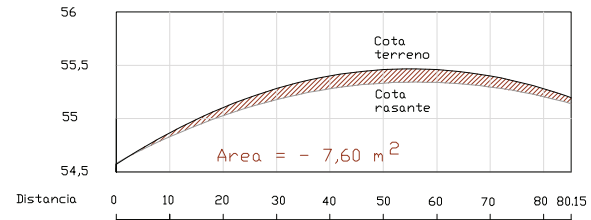


PLANO GENERAL

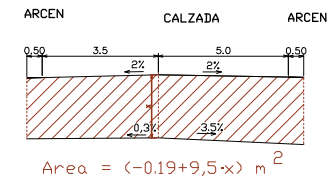
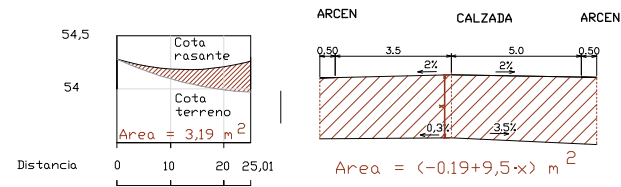
Escala 1:100



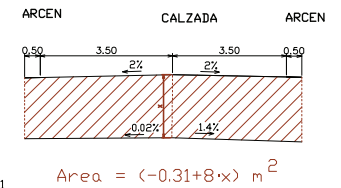
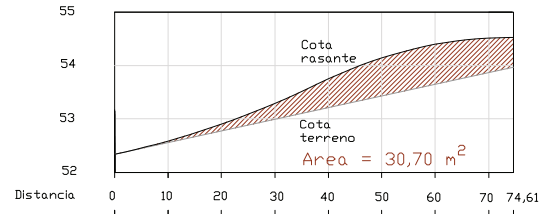
EJE 3



EJE 6



EJE 9



EJE 1

