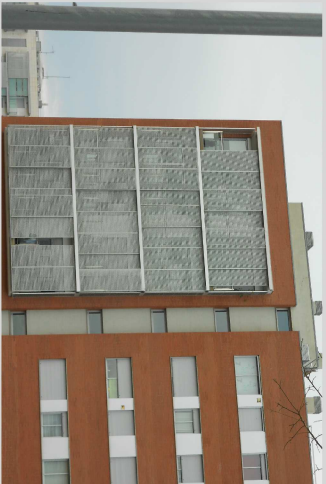
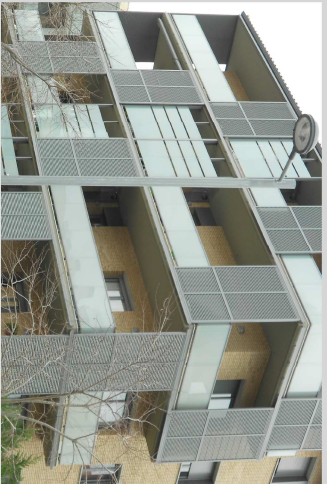


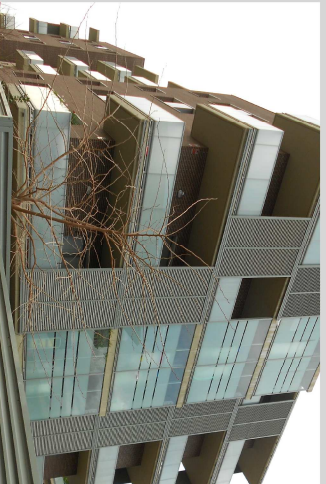
QUINS BALCONS D'OBRA NOVA HI HA A SANT CUGAT?



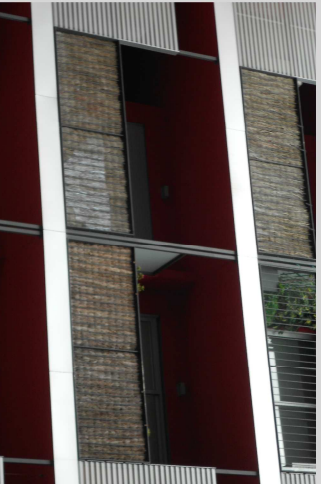
La façana és el propi balcó.



Balcó amb lames corregudes que potencien la façana.



Diferents usos del balcó tractats diferent de cara a la façana.



Mal disseny de l'arquitecte fa que l'usuari posi sistemes afegetis poc estètics.

D I S S E N Y



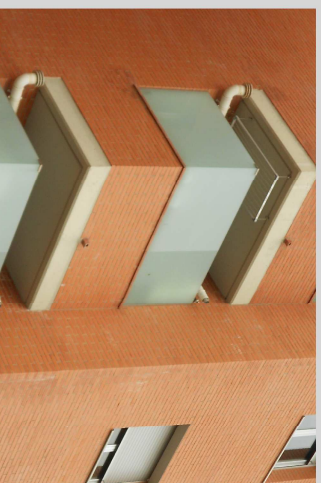
La barana es colla als laterals de la llosa per evitar problemes d'impermeabilitat.



Afegeit inferior que permet tenir pas d'instal·lacions i reixeta ventil·lació.

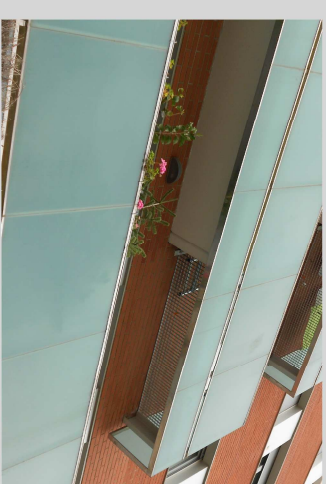


Facilitat de col·locació de la barana, directament collada a la llosa.

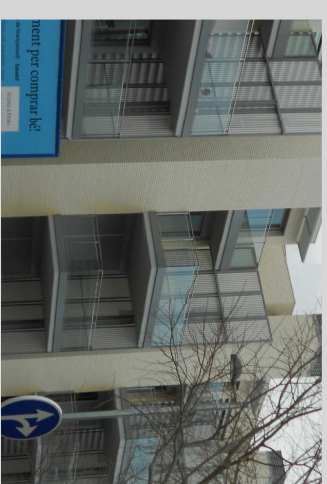


Primer tram de barana amb continuïtat del material de façana. Es col·loca una segona barana translúcida.

F A B R I C A C I Ó



Diversitat usos, una part opaca i una part amb reixeta per estendre la roba.



Balcó XXL, l'edifici surt cap a fora.



La diversitat d'usos personalitza cada balcó.



Balcó que entren a la vivenda a través d'un espai envidrat.

Ú S