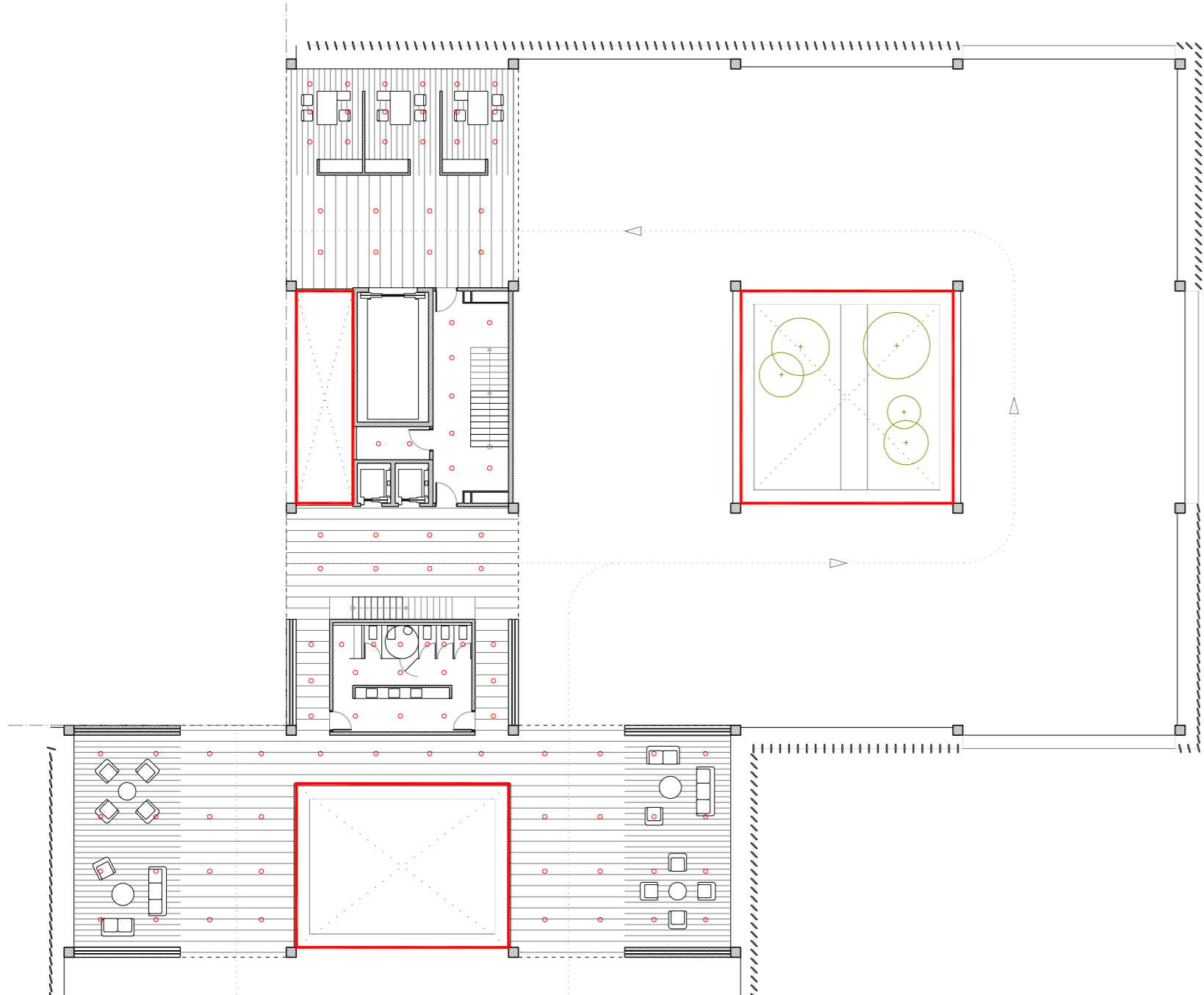
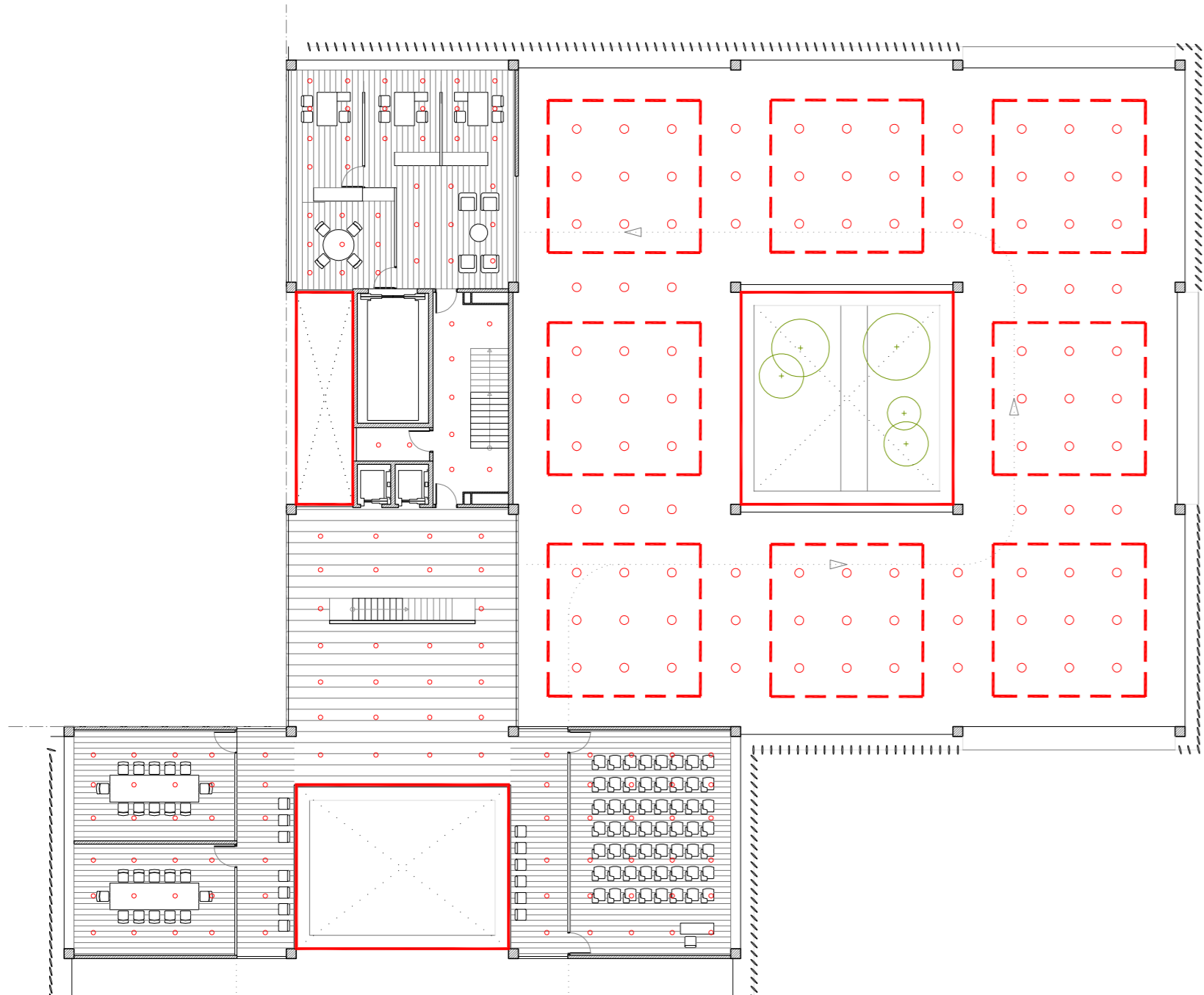
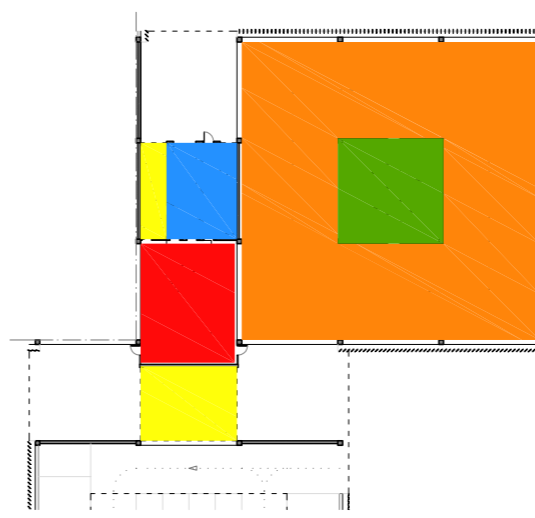


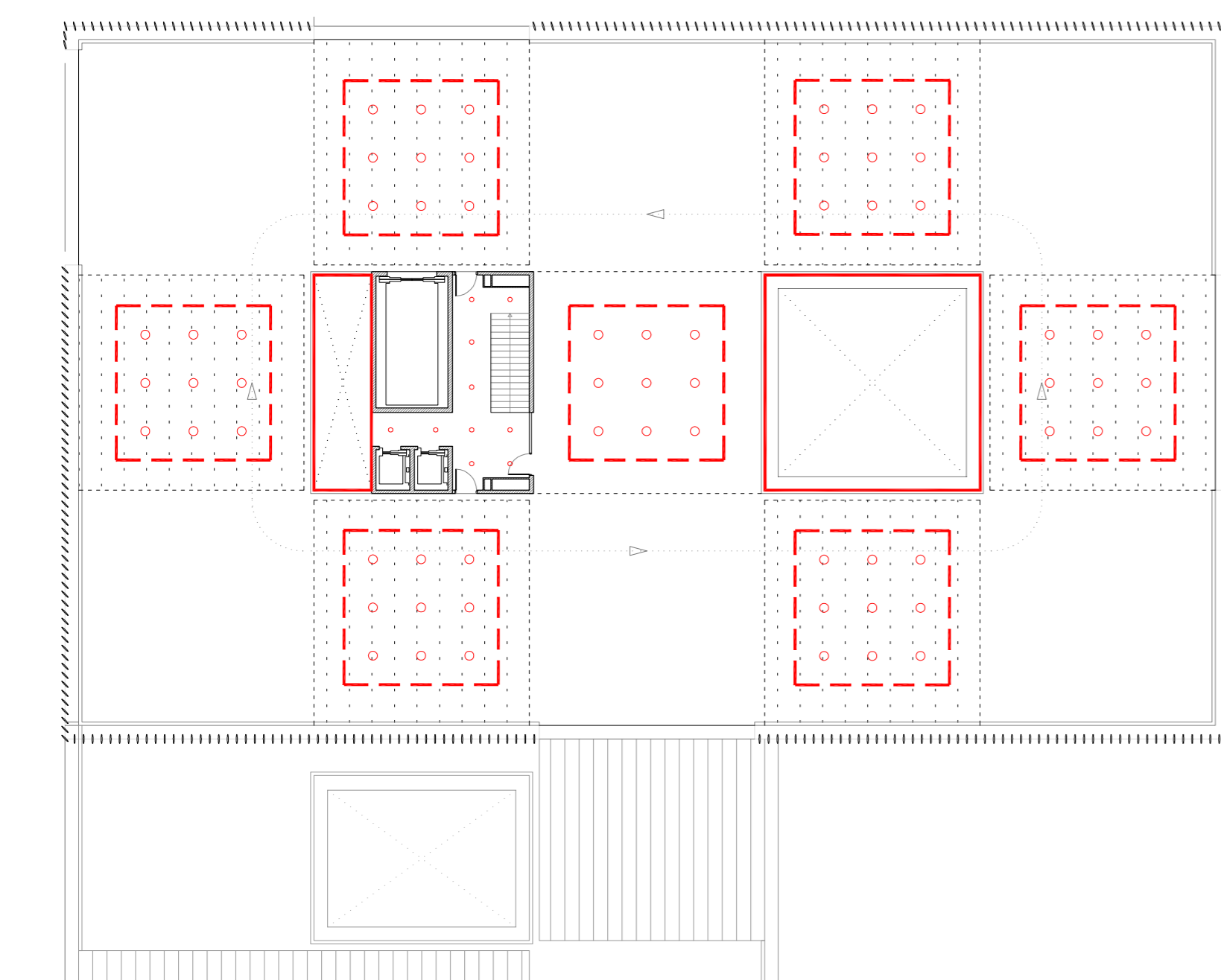
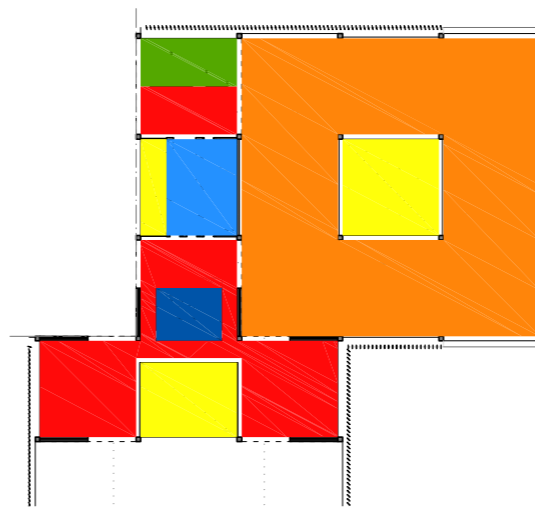
- PARC**
- PLACES D'ACCÉS I PUNTS SINGULARS
  - CONTACTE AMB EL PARC
  - VOLUMETRIA I CONTACTE AMB L'AUTOPISTA



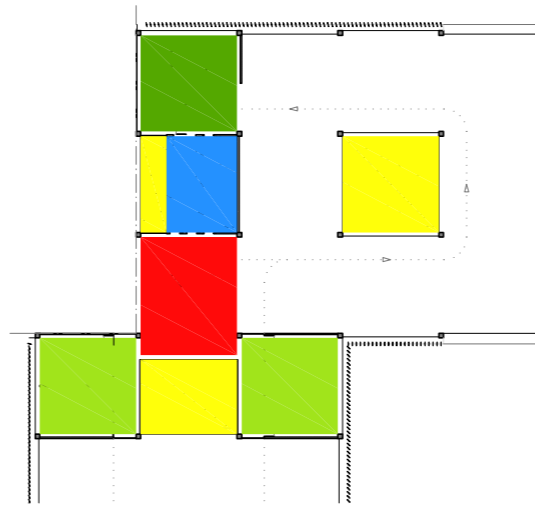
- PLANTA BAIXA**
- TALLER - USOS ASSOCIATS
  - OFICINES - USOS ASSOCIATS
  - VESTÍBUL D'ACCÉS
  - PATI DE LLUMS
  - ESCALES I ASCENSORS



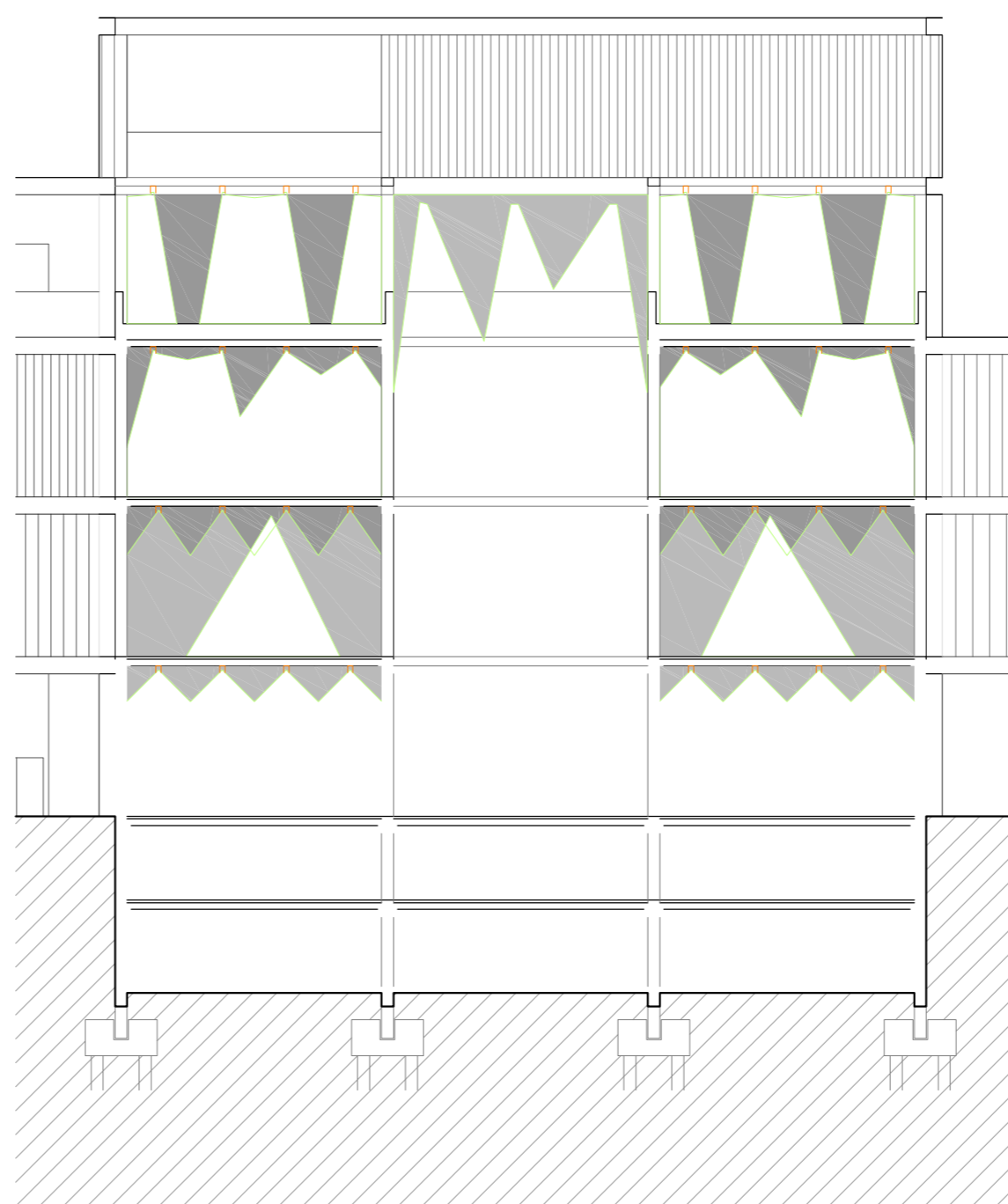
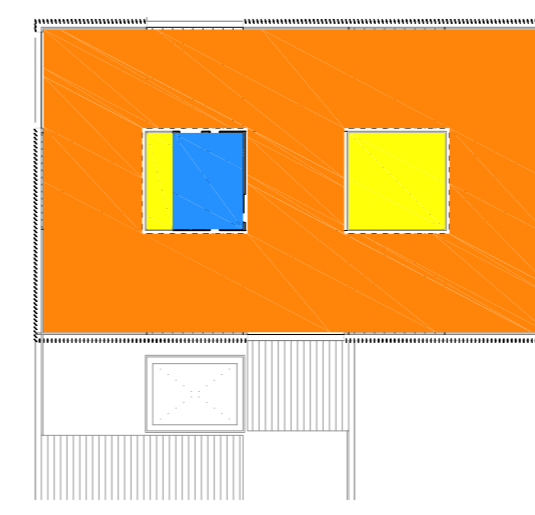
- PLANTA TIPUS**
- VESTÍBUL I CIRCULACIONS
  - EXPOSICIÓ DE COTXES
  - OFICINES DELS COMERCIALS
  - PATI DE LLUMS
  - SERVEIS PÚBLICS
  - ESCALES I ASCENSORS



- PLANTA ALTELL**
- VESTÍBUL I CIRCULACIONS
  - OFICINES DELS COMERCIALS
  - AULES DE FORMACIÓ
  - PATI DE LLUMS
  - ESCALES I ASCENSORS



- PLANTA COBERTA**
- EXPOSICIÓ DE COTXES
  - PATI DE LLUMS
  - ESCALES I ASCENSORS

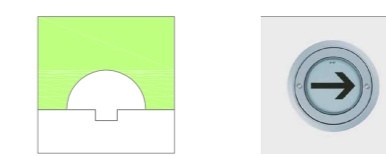


## IL·LUMINACIÓ EXTERIOR

**PLACES D'ACCÉS I PUNTS SINGULARS**  
 . CADA PLAÇA DEL PARC S'IDENTIFICA AMB L'ENTORN IMMEDIAT, I CADA UNA AMB UNA ICONA ESTRATÈGICA A LES VISUALS I ELS RECORREGUTS PEATONALS I RODATS DEL PARC.



**CONTACTE AMB EL PARC**  
 . SÓN EL MURS DE CONTENCIÓ DEL TERRENY, AMB LA SEVA IL·LUMINACIÓ CONTINUA I RASANT DE BAIX A DALT, QUE PENETREN COM A PLANS A L'INTERIOR DEL PROJECTE, I CONFONENT L'EXTERIOR AMB L'INTERIOR DE LA PLANTA BAIXA DE L'EDIFICACIÓ AMB EL PARC.



**VOLUMETRIA I RELACIÓ AMB L'AUTOPISTA**  
 . LA CONTUNDÈNCIA DEL CONJUNT VOLUMÈTRIC, CONTRASTA AMB LA TRANSPARÈNCIA DE LA SEVA ENVOLVENT, CREAT ACCESSOS I FINESTRES, COM A RESPONSA AL SEU FUNCIONAMENT INTERN.

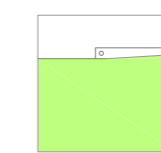


## IL·LUMINACIÓ INTERIOR

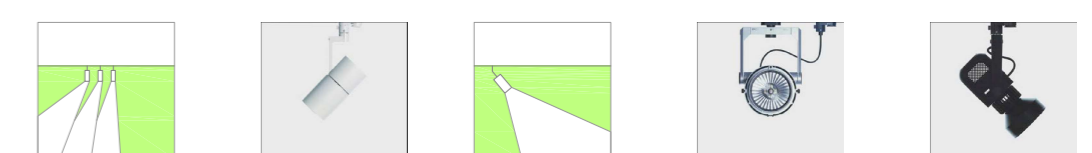
**USOS ASSOCIATS**  
 . UNA MALLA CENTRAL DE FLUORESCÈNCIA INAMOBILE QUE PERMET UNA LLUM HOMOGÈNIA A TOTA LA SALA.  
 . EN LES OFICINES, LA FLUORESCÈNCIA DIRECTE, CALCULADA EN LA SEVA SUPERFÍCIE, PERMET UNA IL·LUMINACIÓ HOMOGÈNIA A TOTES LES TAULES DE TREBALL, SENSE PERDRE INTENSITAT EN LA TOTALITAT DE CADA PLANTA.



**VESTÍBUL**  
 . LA FLUORESCÈNCIA INDIRECTE, PERMET UNA IL·LUMINACIÓ GENERAL, QUE REMARCA L'ESTÈTICA DEL FALS SOSTRE.



**EXPOSICIÓ DE COTXES**  
 DIFERENTS TIPUS DE LLUMINÀRIES BANYEN L'ESPAI:  
 . PERIMETRALMENT, CARRILS ELÈCTRICATS AMB LLUMENERES DIRIGIBLES, I MÒBILS, PER OBTENIR UNA LLUM HETEROGÈNIA.  
 . UNA MALLA CENTRAL DE FLUORESCÈNCIA INAMOBILE QUE PERMET UNA LLUM HOMOGÈNIA A TOTA LA SALA.  
 . LLUMS PUNTUALS DE GRAN POTÈNCIA ESTRATÈGICAMENT COL·LOCATS.



**OFICINES**  
 . LA FLUORESCÈNCIA DIRECTE, CALCULADA EN LA SEVA SUPERFÍCIE, PERMET UNA IL·LUMINACIÓ HOMOGÈNIA A TOTES LES TAULES DE TREBALL, SENSE PERDRE INTENSITAT EN LA TOTALITAT DE CADA PLANTA.



**AULES**  
 . LA NECESSITAT D'UNA LLUM HOMOGÈNIA I PERMANENT, QUE PERMETI UNA ACTIVAT REPOSADA, FA DE LES LLUMENERES EMPOTRADES, AMB LLUMINÀRIES FLUORESCENTS COMPACTES, EL TIPUS DE LLUM NECESSÀRIA PER AQUEL·L ESPAI.



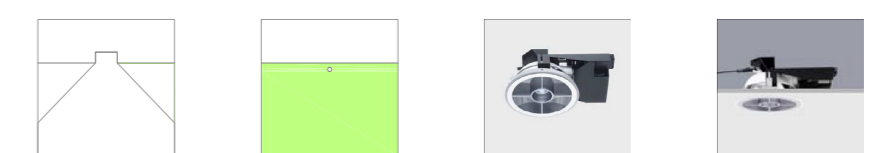
**PATI**  
 . LA IL·LUMINACIÓ INDIRECTE FLUORESCENT, A TRAVÉS D'UNA ESCLETXA ENTRE EL FALS SOSTRE I L'ENVOLVENT EXTERIOR, REMARCA LA DISTINCIÓ ENTRE ESPAI INTERIOR I ESPAI EXTERIOR, PROPORCIONANT UNA LLUM HOMOGÈNIA A TOTS ELS PATIS DEL PROJECTE.



**SERVEIS**  
 . ES PLANTEJEN DOS TIPUS DE LLUMINÀRIES EMPOTRADES AL FALS SOSTRE, AMB NECESSITATS DIFERENTS SEGONS EL SEU ÚS ESPECÍFIC:  
 . LLUMINÀRIES INCANDESCENTS I AMB TEMPORITZADOR PELS SERVEIS, D'ÚS DISCONTINU.  
 . LLUMINÀRIES FLUORESCENTS COMPACTES, PERMANENTS, D'ÚS CONTINU, A L'ACCÉS I D'IL·LUMINACIÓ GENERAL ALS SERVEIS, AIXÍ COM LA IL·LUMINACIÓ DE LES PIQUES.



**ESCALES, ASCENSORS I MUNTACOTXES**  
 . FLUORESCÈNCIA PERMANENT DAVANT DELS ASCENSORS PÚBLICS:  
 FLUORESCENTS COMPACTES, EMPOTRATS AL FALS SOSTRE.  
 . FLUORESCENTS COMPACTES, EMPOTRATS AL FALS SOSTRE, COM A SUPORT A LA IL·LUMINACIÓ DEL PASSADISSOS.  
 . PER ALS MUNTACOTXES, FLUORESCENTS VISTOS.



**SORTIDES D'EMERGÈNCIA, MAGATZEMS, OFFICE**  
 . GRUP ELÈCTROGEN, E.T., DISPOSEN DE FLUORESCENTS VISTOS.  
 . MAGATZEMS I OFFICE, AMB FLUORESCENTS COMPACTES EMPOTRATS AL FALS SOSTRE.  
 . A LES SORTIDES D'EMERGÈNCIA, L'ENLLUMENAT D'EMERGÈNCIA JA ESPECIFICAT A INCENDIS.

