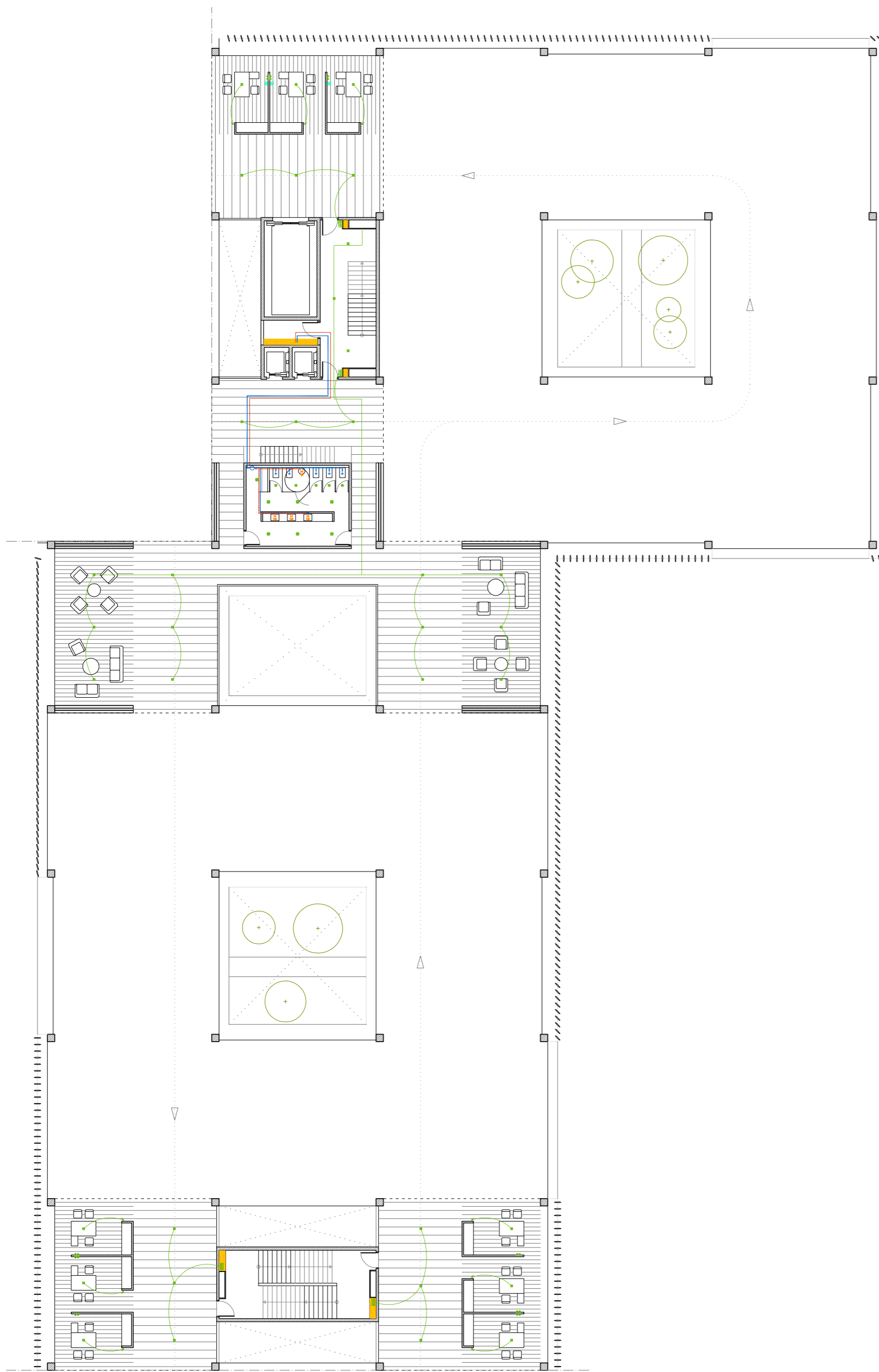


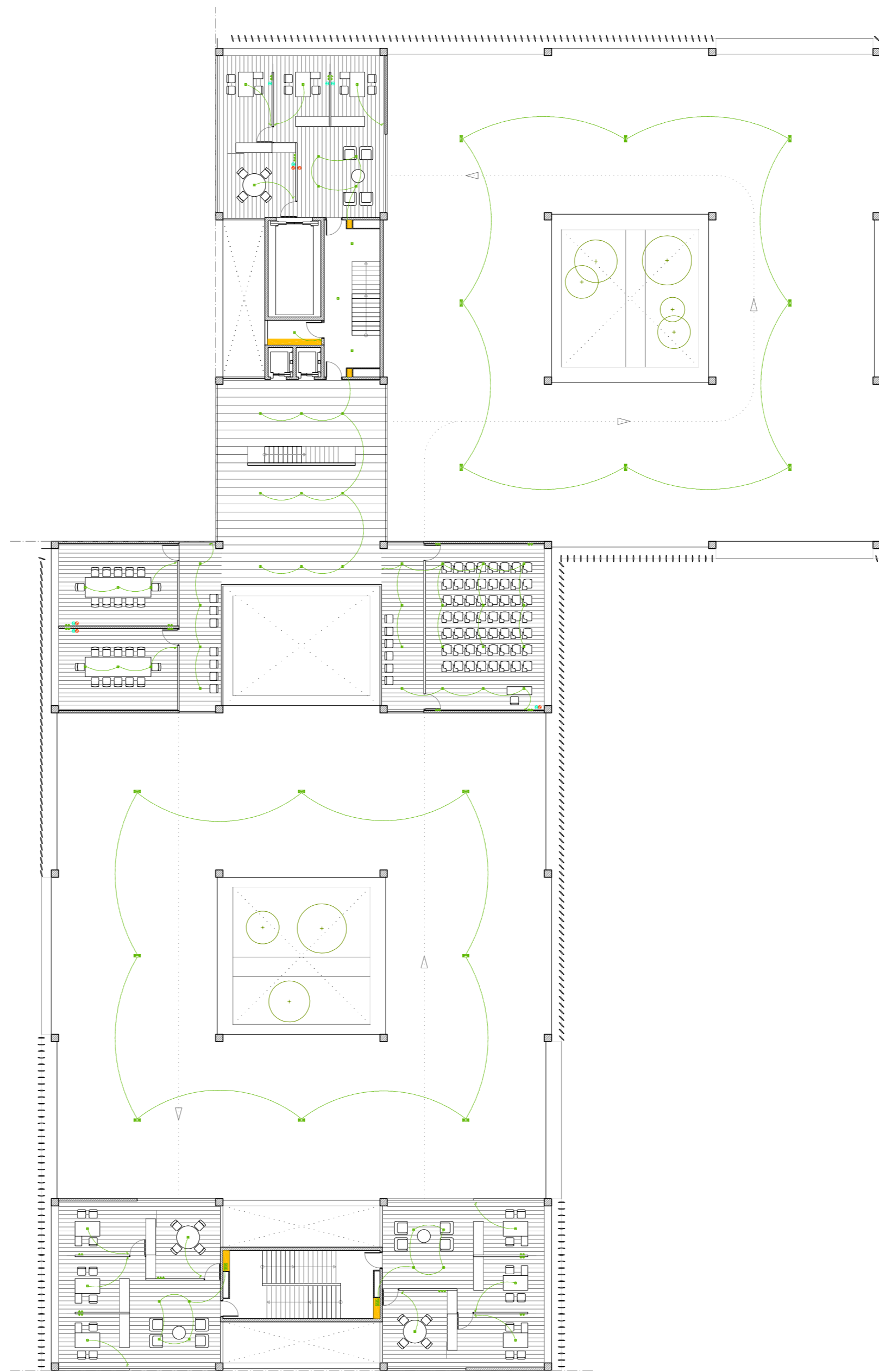
Planta soterrani



Planta baixa



Planta primera



Planta primera altell

■ Espais reservats per pujada de muntants

**ELECTRICITAT**

- Centre de transformació 1 (650 + 450 KVA)
- Centre de transformació 2 (650 + 650 KVA)
- Safata elèctrica
- Centralització de comptadors
- Quadre general
- Interruptor
- Endoll
- Punt de llum
- Downlight
- Fluorescent
- Projector
- Detector de presència

**PREVISIÓ DE CÀRREGUES**

- Locals, oficines i exposició (100 w/m<sup>2</sup>)
- Aparcament (20 w/m<sup>2</sup>)

Transformadors  
 450 KVA = 400 KW  
 650 KVA = 600 KW

C.T. - 1 (2 x 450 KVA)  
 - Privats 6000 m<sup>2</sup> (600kw)  
 - Públics 2500 m<sup>2</sup> (250kw)

C.T. - 2 (2 x 650 KVA)  
 C.T. - 2.1  
 - Privats 5000 m<sup>2</sup> (500kw)  
 - Públics 500 m<sup>2</sup> (50kw)  
 C.T. - 2.2  
 - Privats 5000 m<sup>2</sup> (500kw)  
 - Públics 500 m<sup>2</sup> (50kw)

**CENTRALITZACIÓ DE COMPTADORS**

De planta soterrani: Aparcament

- 1 Comptador Aparcament
- De lanta baixa
- 1 Comptador urbanització
- 1 Comptador espais comuns
- 1 Comptador local comercial
- 1 Comptador exposició
- De lanta primera
- 1 Comptador exposició
- 1 Comptador atell exposició
- De lanta segona
- 1 Comptador exposició
- 1 Comptador atell exposició
- De lanta tercera
- 1 Comptador exposició
- 1 Comptador atell exposició

**ENLLUMENAT**

*Espais de gestió comú*

- Aparcament (enllumenat permanent)
- Encesa desde interruptor a quadre general
- Escaleres d'emergència (enllumenat temporitzat)
- Encesa amb detectors de presència.
- Vestíbuls principals (enllumenat permanent)
- Encesa desde interruptor a quadre general
- Zones de pas entre concessionaris (permanent)
- Encesa desde interruptor a quadre general
- Lavabos públics - general (enllumenat permanent)
- Encesa amb detectors de presència.
- Lavabos públics - vàters (enllumenat esporàdic)
- Encesa desde interruptors

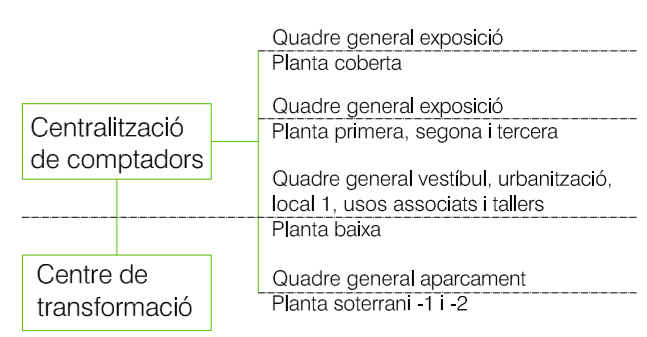
\* Els espais amb il·luminació natural aniran acompanyats de cèl·lules fotoelèctriques, per reduir la despesa energètica

*Espais de gestió privada*

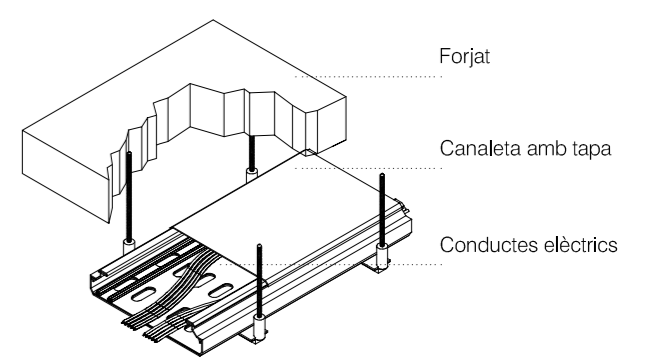
- Local comercial: (enllumenat variable)
- Encesa desde interruptors
- Tallers - reparacions (enllumenat permanent)
- Encesa desde interruptor a quadre general
- Tallers - oficines (enllumenat variable)
- Encesa desde interruptors
- Concessionaris - exposició (enllumenat permanent)
- Encesa desde interruptor a quadre general
- Concessionaris - oficines (enllumenat variable)
- Encesa desde interruptors

\* A nivell general, les enceses faran desde interruptors situats als quadres generals i no des de proteccions.

**ESQUEMA ELÈCTRIC**



**DETALL SUBJECCIÓ CONDUCTES A CANALETA**



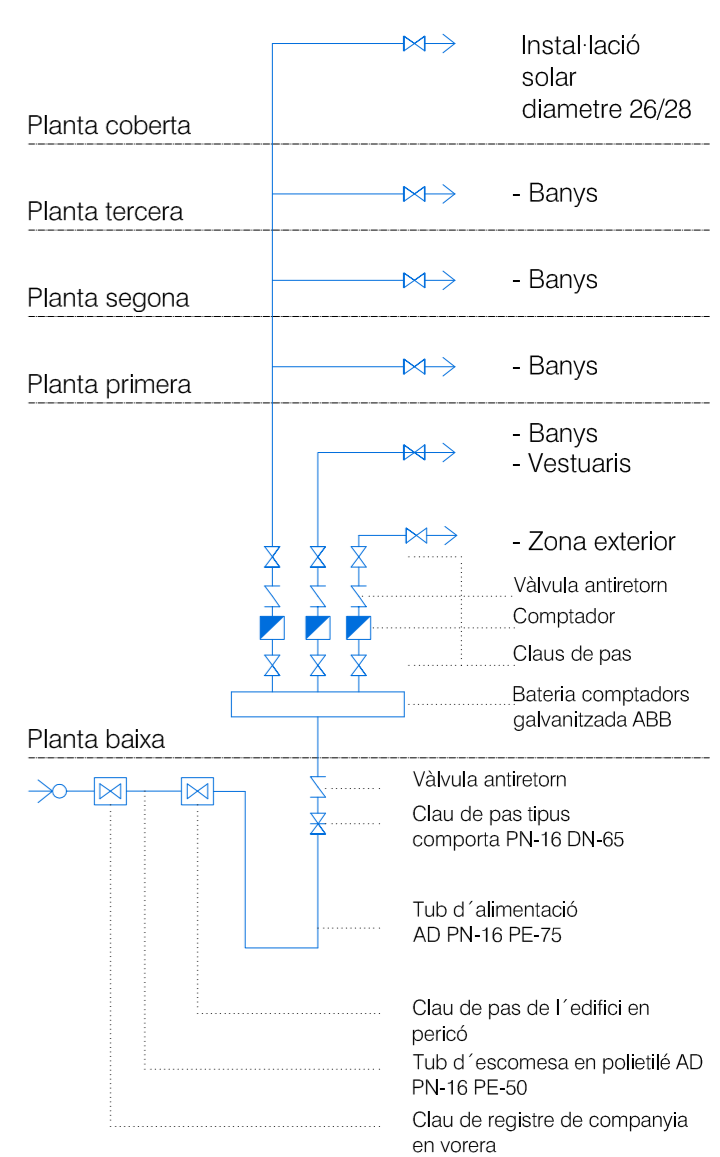
**TELECOMUNICACIONS**

- Pressa telefonia
- Pressa televisió

**FONTANERIA**

- Comptadors d'aigua general
- Conduccions d'aigua freda
- Conduccions d'aigua calenta
- Punt d'aigua freda
- Punt barreja aigua calenta-freda
- Clau de pas d'aigua freda
- Clau de pas d'aigua calenta
- Termo elèctric

**ESQUEMA FONTANERIA**



Planta soterrani -1