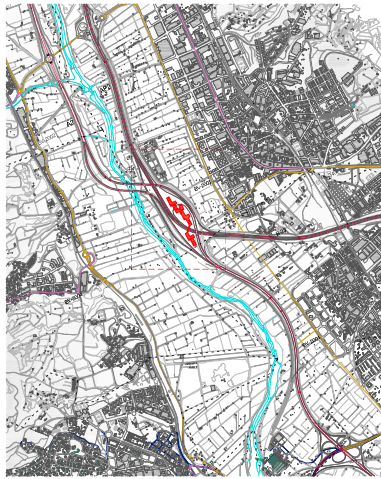




ORTOGRAFIA

- Projeção
- Utm meridional
- Ambr 5000



SARNA FERROVIÁRIA

- Projeção
- Utm meridional
- Ambr 5000
- Estações paradas
- Linhas férreas
- Linhas férreas eletrificadas
- Linhas férreas não eletrificadas
- Linhas férreas subterâneas
- Linhas férreas de superfície



ORTOGRAFIA

- Projeção
- Utm meridional
- Ambr 5000
- Alt
- Topografia subarabica

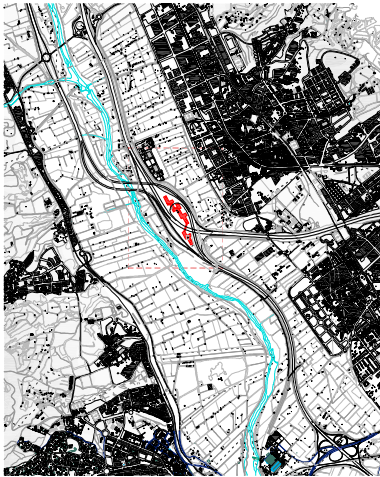
- Alt (metros)
- 0-20
- 20-40
- 40-60
- 60-80
- 80-100
- 100-120
- 120-140
- 140-160
- 160-180
- 180-200
- 200-250
- 250-300
- 300-350
- 350-400
- 350-500



SARNA FERROVIÁRIA

- Projeção
- Utm meridional
- Ambr 5000
- Estações paradas
- Linhas férreas
- Linhas férreas eletrificadas
- Linhas férreas não eletrificadas
- Linhas férreas subterâneas
- Linhas férreas de superfície

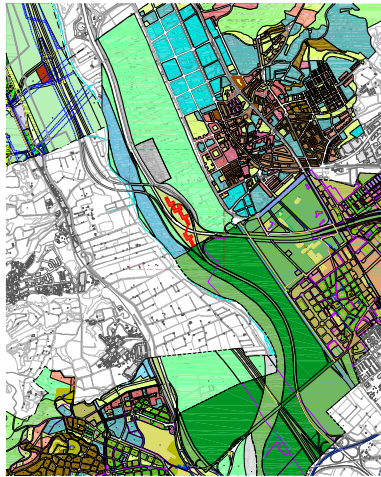
- Alt (metros)
- 0-20
- 20-40
- 40-60
- 60-80
- 80-100
- 100-120
- 120-140
- 140-160
- 160-180
- 180-200
- 200-250
- 250-300
- 300-350
- 350-400
- 350-500



ORTOGRAFIA

- Projeção
- Utm meridional
- Ambr 5000
- Alt
- Topografia

- Alt (metros)
- 0-20
- 20-40
- 40-60
- 60-80
- 80-100
- 100-120
- 120-140
- 140-160
- 160-180
- 180-200
- 200-250
- 250-300
- 300-350
- 350-400
- 350-500



PLANEJAMENTO GERAL

- Projeção
- Utm meridional
- Ambr 5000
- Uso
- Condições

- 010
- 020
- 030
- 040
- 050
- 060
- 070
- 080
- 090
- 100
- 110
- 120
- 130
- 140
- 150
- 160
- 170
- 180
- 190
- 200
- 210
- 220
- 230
- 240
- 250
- 260
- 270
- 280
- 290
- 300
- 310
- 320
- 330
- 340
- 350
- 360
- 370
- 380
- 390
- 400
- 410
- 420
- 430
- 440
- 450
- 460
- 470
- 480
- 490
- 500
- 510
- 520
- 530
- 540
- 550
- 560
- 570
- 580
- 590
- 600
- 610
- 620
- 630
- 640
- 650
- 660
- 670
- 680
- 690
- 700
- 710
- 720
- 730
- 740
- 750
- 760
- 770
- 780
- 790
- 800
- 810
- 820
- 830
- 840
- 850
- 860
- 870
- 880
- 890
- 900
- 910
- 920
- 930
- 940
- 950
- 960
- 970
- 980
- 990
- 1000