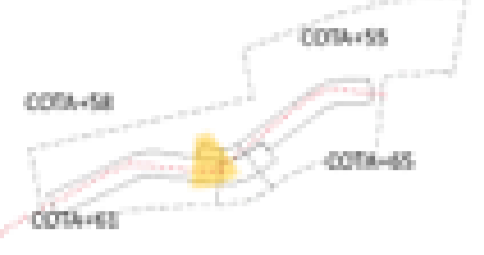


ESTRATÈGIES OCUPACIÓ DEL SOLAR

La base del Projecte és l'agregació dels patrons rectes i flexibles, combinant aquests patrons s'aconsegueix l'adaptació al terreny. Donada la topografia i la geometria del solar, el patró d'agregació pot integrar-se i adaptar-se a la topografia del terreny, d'aquesta manera –es busca integrar l'Aparthotel– de manera que sigui com una extensió del solar.



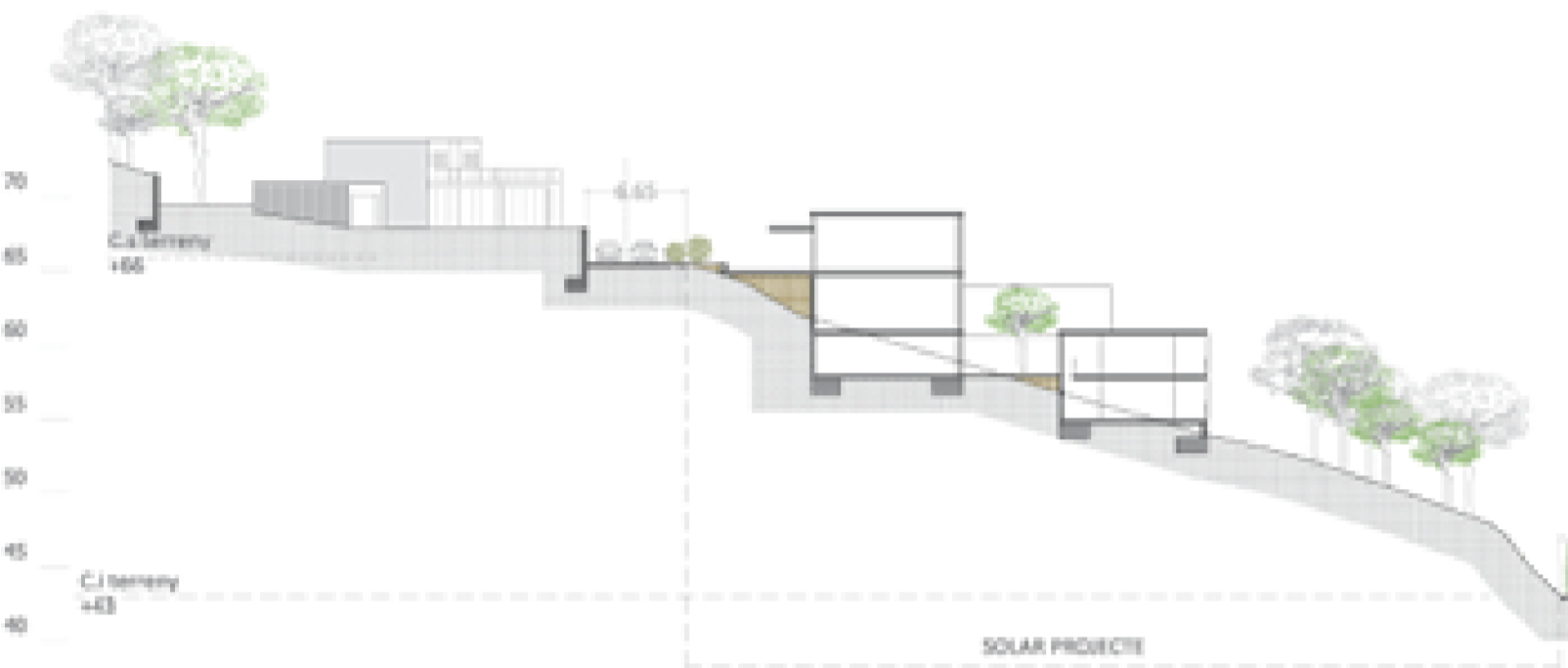
ADAPTACIÓ



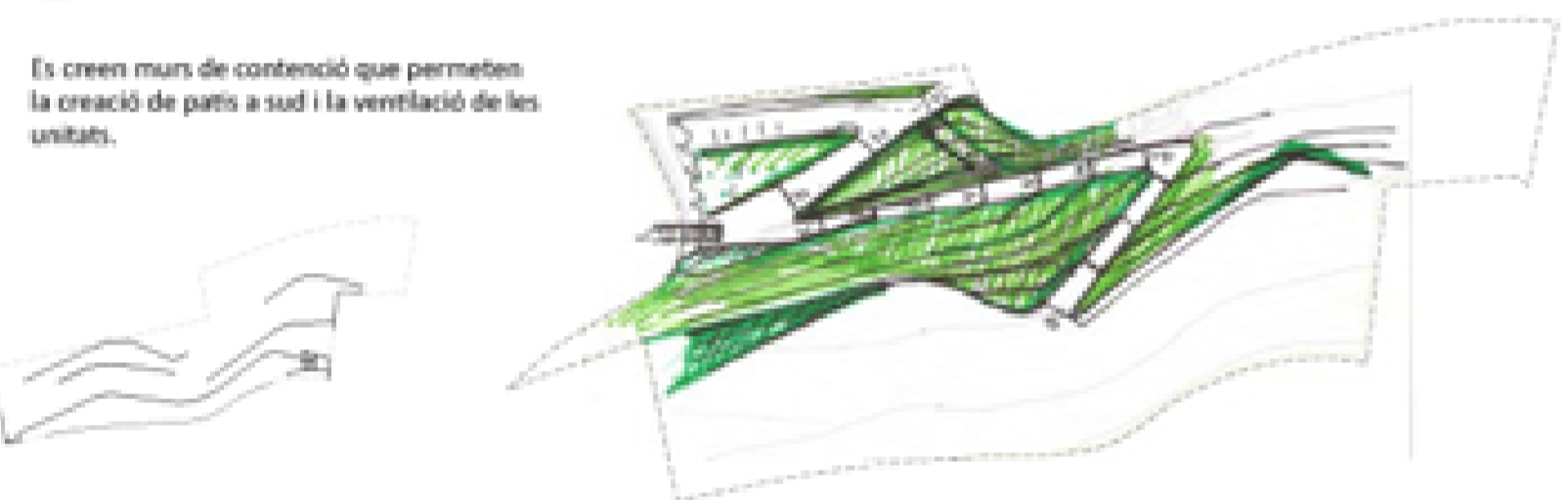
Donada la diferència de cotes de manera longitudinal es trenca aquesta continuïtat amb dues barres comunicades mitjançant una peça central que serà l'element comunicador de les zones habitacions i apartament,

ESTRATÈGIA TOPOGRÀFICA

Un dels punts més importants del projecte és l'adaptació topogràfica de l'hotel al solar, s'actua buscant la màxima adaptació a la topografia existent, de manera que es creen volums a terrassats per tal de adaptar l'edifici al solar.



Es creen murs de contenció que permeten la creació de patis a sot i la ventilació de les unitats.



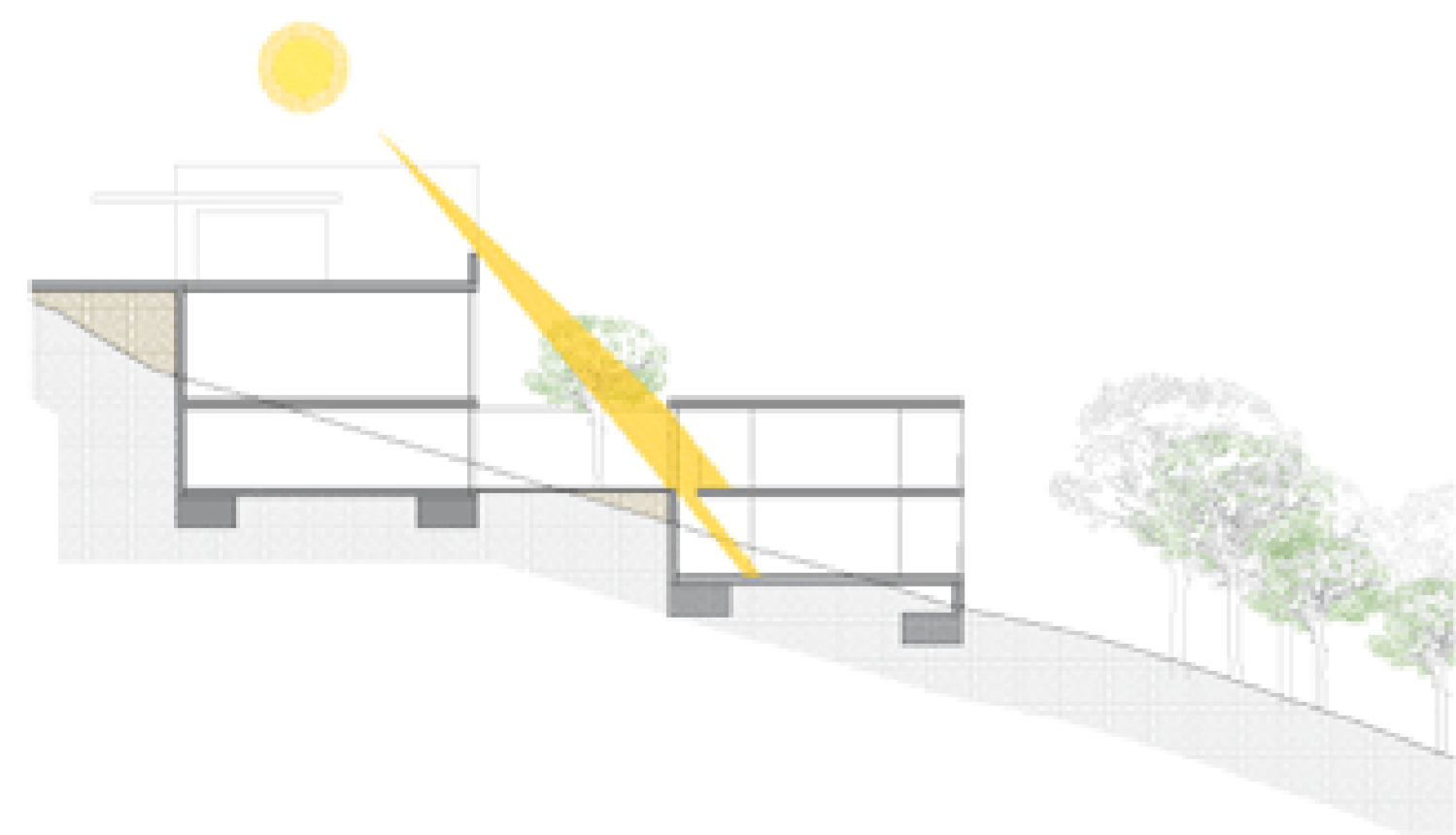
Un repte a aconseguir és la comunicació del terreny en els seus dos nivells, es realitza una estratègia mitjançant un camí peatonal de connexió entre les dues cotes del terreny

ESTRATÈGIA ORIENTACIÓ VISTES.

Donada l'orientació Nord-Oest del solar i prioritant les vistes vers l'eficiència energètica de l'edifici, s'opta per situar la totalitat de les terrasses orientades en direcció a les vistes preferents de la serra de Rodés, el mar mediterrani i el municipi de Port de la Selva.

Els patis interiors estan orientats a sud i permeten la captació solar a través dels passadissos d'accés a les habitacions.

La col·locació aterraçada de l'edifici permet que tot l'hotel tingui vistes a l'exterior.



ESTRATÈGIA DE PROJECTE

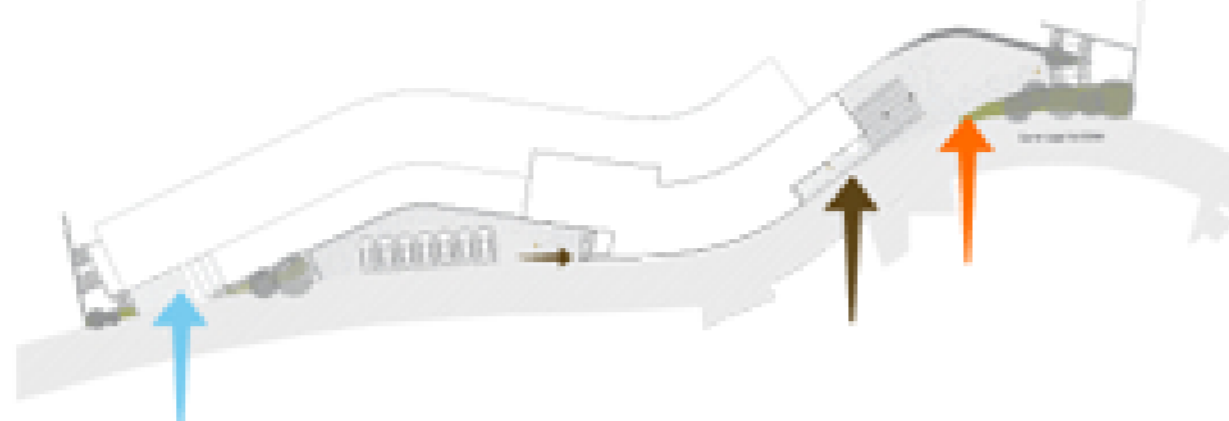
UNIÓ EDIFICI-CARRER

El contacte entre l'edifici i el carrer es realitza en dues cotes diferents al llarg del terreny.

En la part més alta del terreny es realitza l'accés principal, mitjançant una superfície tipus plaça per rebre els hostes i alhora esdevindrà un element que potencia l'entrada a l'edifici i al restaurant.

Es crea una entrada secundària per tal de comunicar interiorment l'edifici amb la zona de pàrquing, d'aquesta manera la peça d'entrada és un element connector entre la plaça i la zona de pàrquing.

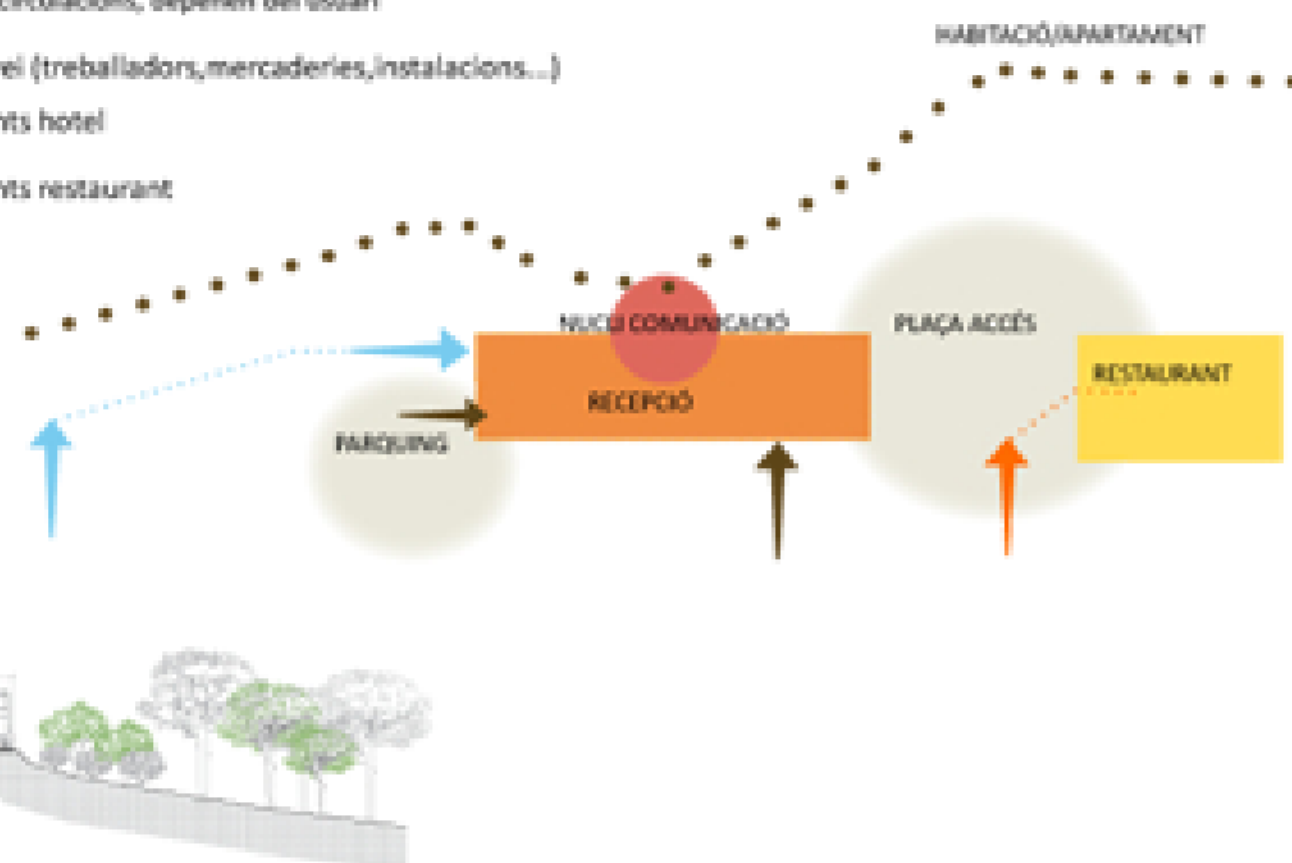
Per la cota més baixa en la façana sud de l'edifici es fa una entrada de servei mitjançant un pati exterior, aquesta entrada permetrà l'accés als treballadors de l'hotel i també l'entrada de mercaderies directes a la zona del restaurant situat per sota la cota d'accés principal de l'edifici. Amb aquesta entrada de servei s'evita que tota la circulació interna de l'edifici és realitza en un altre àmbit i no és vista per la zona pública.



CIRCULACIONS:

Hi ha 3 tipologies de circulacions, depenen del usuari

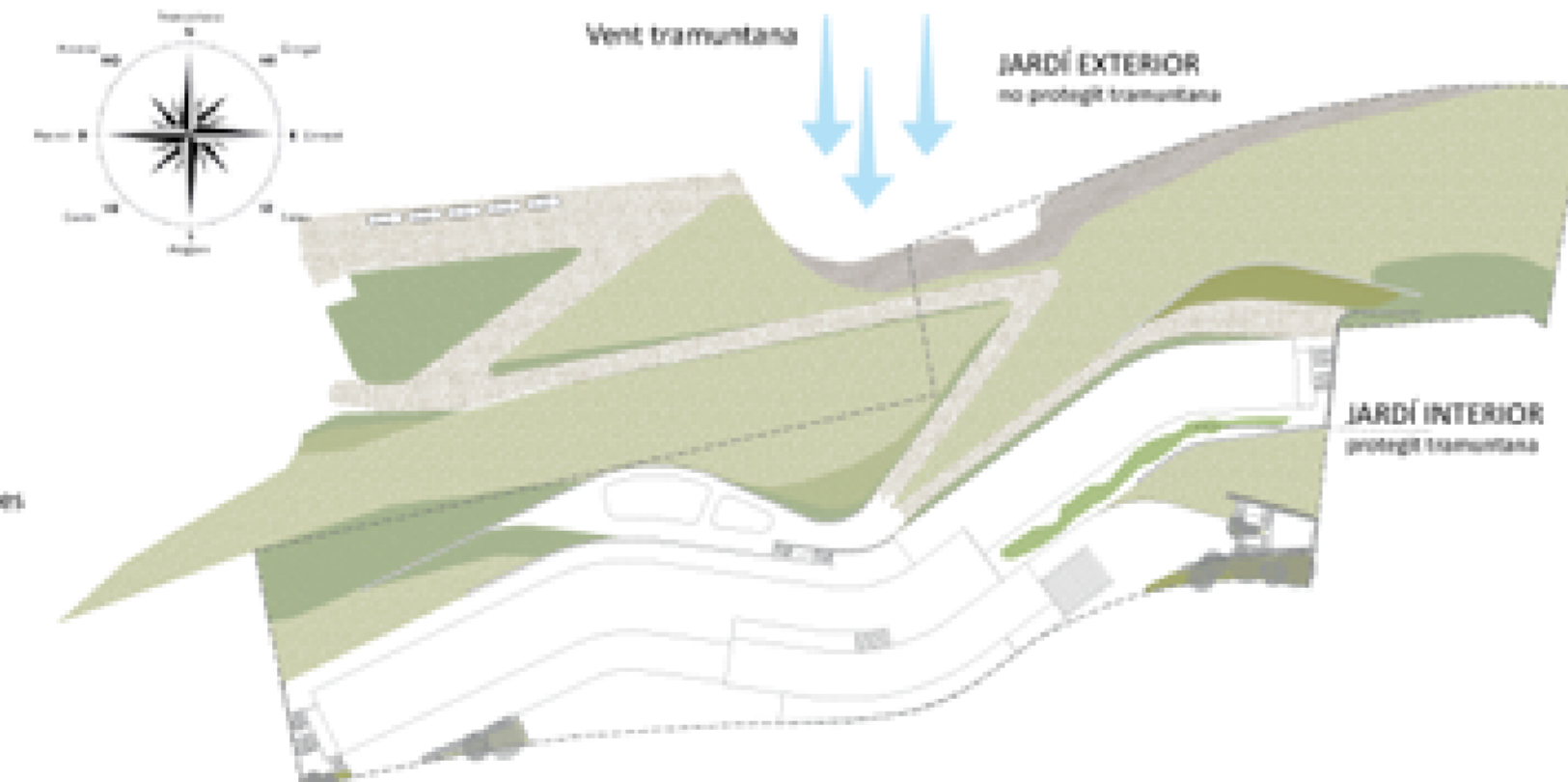
- Circulació servei (treballadors, mercaderies, instal·lacions...)
- Circulació clients hotel
- Circulació clients restaurant



JARDÍ EXTERIOR-PATIS INTERIORS:

Amb la creació de la connexió peatonal amb la part baixa del solar, s'ha realitzat una estratègia de adequació de la topografia existent i creació d'un gran jardí recorregut per aquest espai peatonal, de manera que es pugui disfrutar i recorre.

Els espais intermitjos entre edificis s'ha treballat amb un pati interior obert, aquest pati no solsament és un espai per ventilar i iluminar sinó que és utilitzable i ofereix al hoste la possibilitat d'un espai exterior arrossat del vent els dies que bufa la tramuntana.



ESTRATÈGIA D'EFICIÈNCIA ENERGÈTICA:

S'instal·larà un sistema de captació solar per ACS a la coberta per tal de garantir un percentatge d'ACS a través de l'energia solar. També es treballarà amb un sistema de climatització en base a una caldera de biomassa, aquesta caldera polcombustible, estarà connectada a un dipòsit on hi haurà el combustible (p.elet, estella, pinyols, closca,).

Es disposarà un sistema de tractament d'aigües pluvials per tal de regar la superfície de jardí de l'hotel.

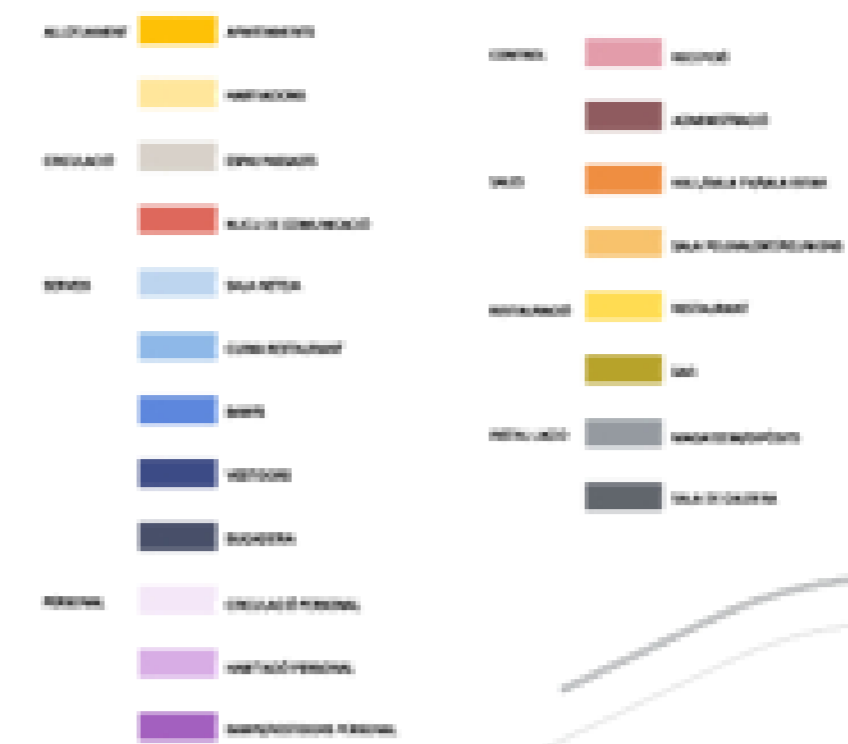
Tota la jardineria es realitzarà amb un sistema tipus xerojardineria, de tal manera que es minimitzi al màxim el consum d'aigua per reg.

S'utilitzarà un sistema constructiu a base d'una estructura de formigó, a aquest element pel·luc, se li incorporarà un sistema de tancaments exteriors amb entramat de fusta. Aquest sistema de tancament té molt bones prestacions tèrmiques, acústiques, i sobretot ecològiques i de fàcil reciclatge. Aquestes superfícies de tancament permetran que la façana amb una estructura molt marcada amb formigó adquireixi una permeabilitat i una aportació de calidesa mitjançant la fusta.

Es realitzaran estratègies de confort climàtic, mitjançant el bon aïllament de totes les Superfícies, controlant els punts tèrmics ja que amb l'orientació Nord de l'edifici el tema de transmissions tèrmiques s'ha de controlar ja que hi ha molta superfície exposada a moltes pèrdues i pocs guanys.



DISTRIBUCIÓ DE PROGRAMA:



REFERÈNCIES D'ARQUITECTURA-INTEGRACIÓ EN PAISATGE



Projecte Centre d'integració en el paisatge a Hontomín, VAUMM arq.



Projecte Hotel Puerto Vallarta a Mèxic, Carme Pinos arq.