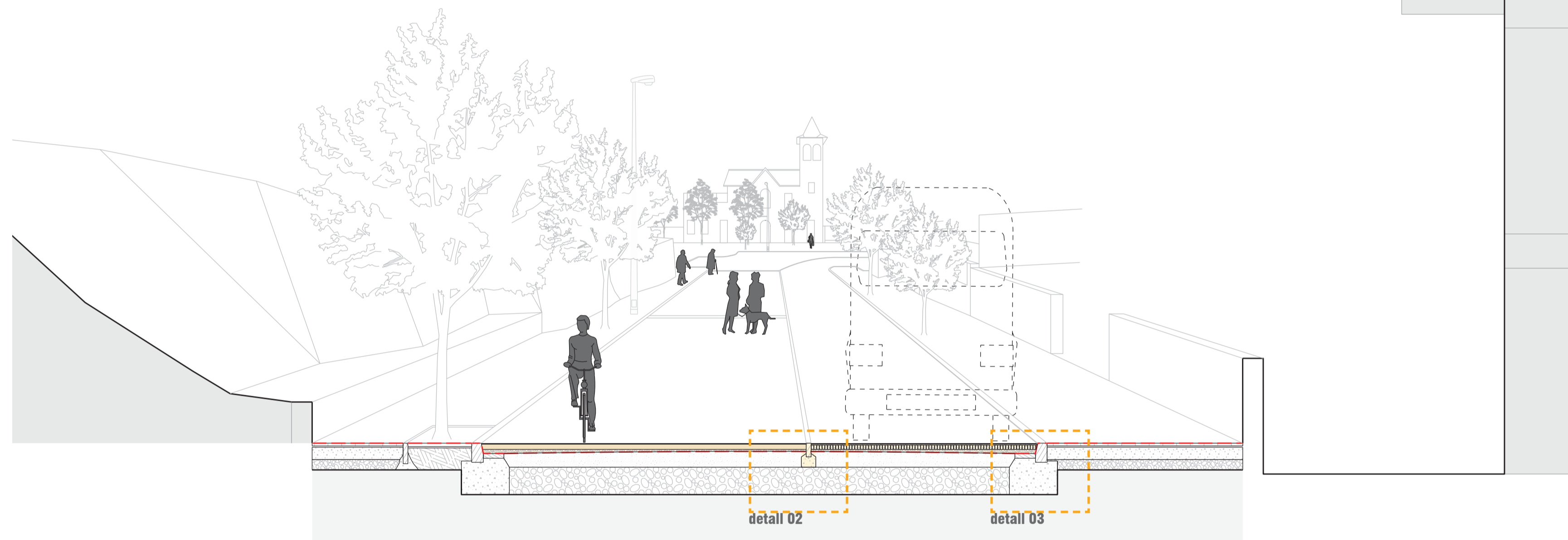
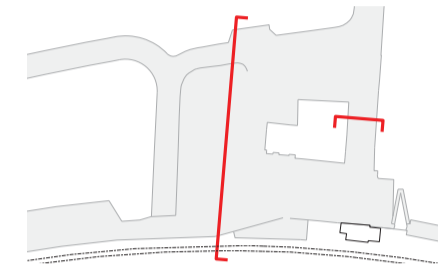


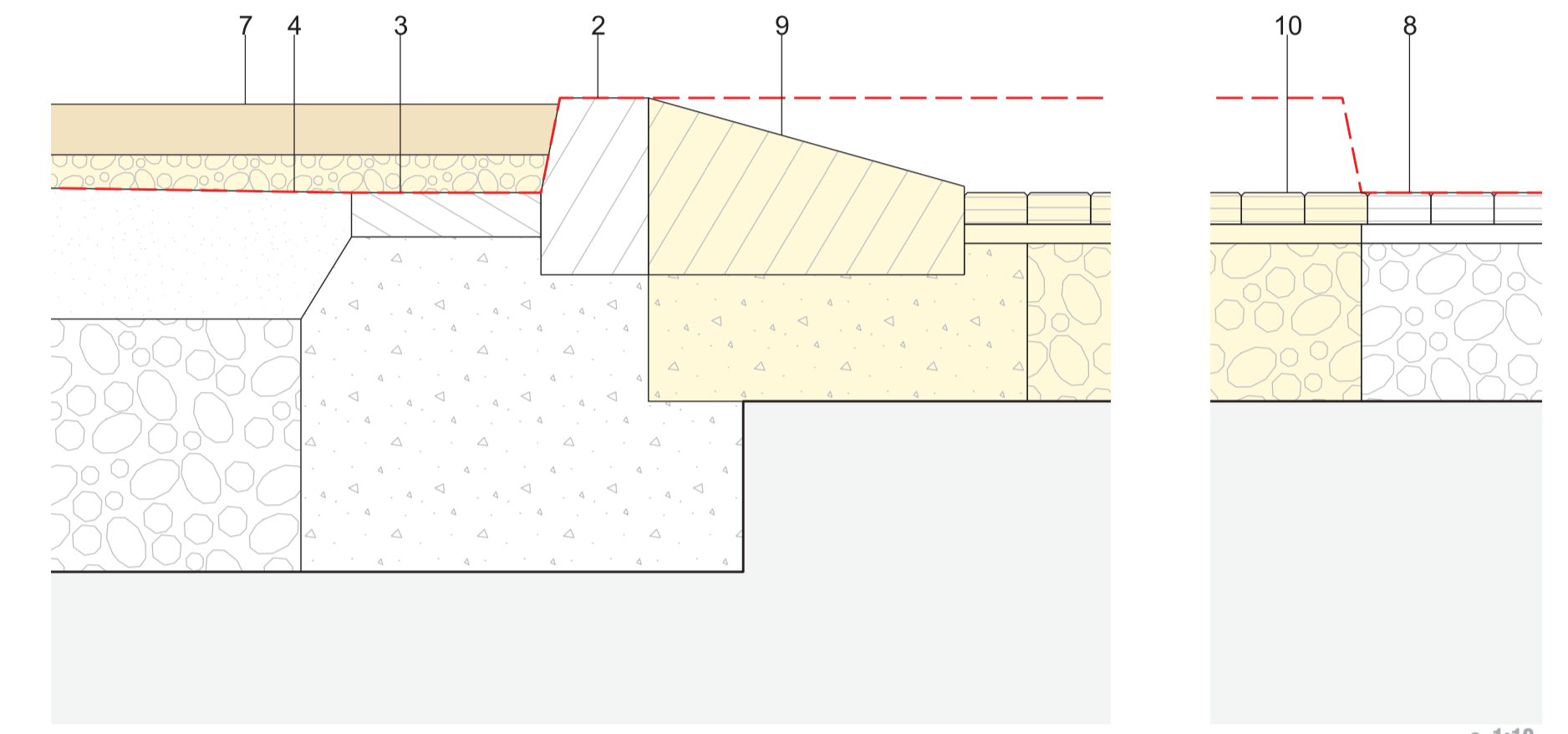
e_1:200



detall 02

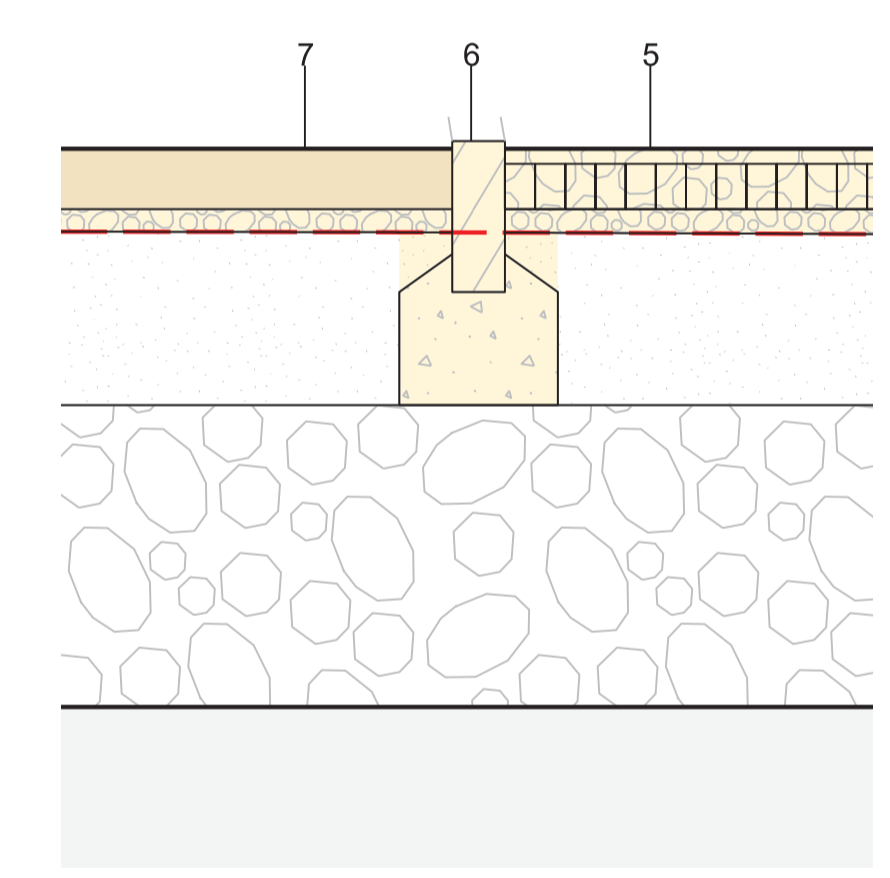
detall 03

detall 01: vores de la zona de mercat

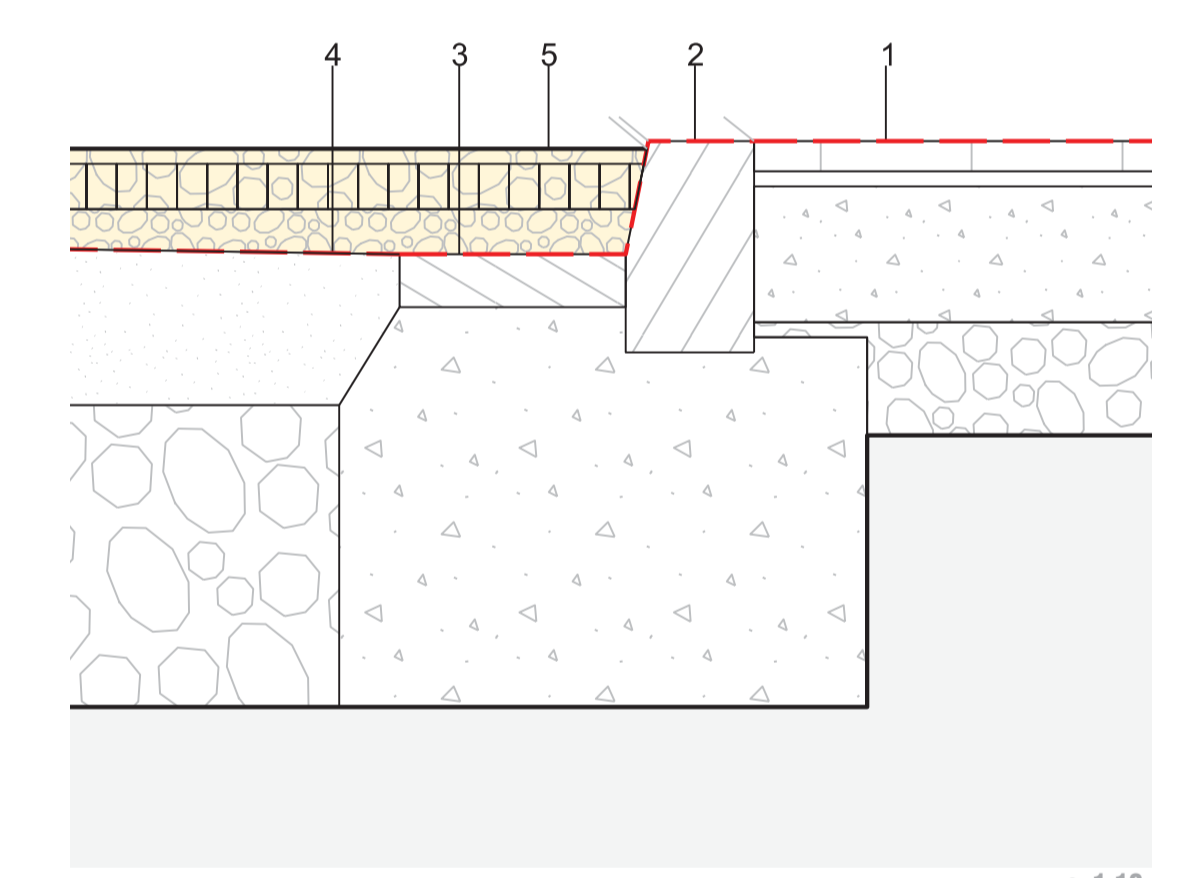


e_1:10

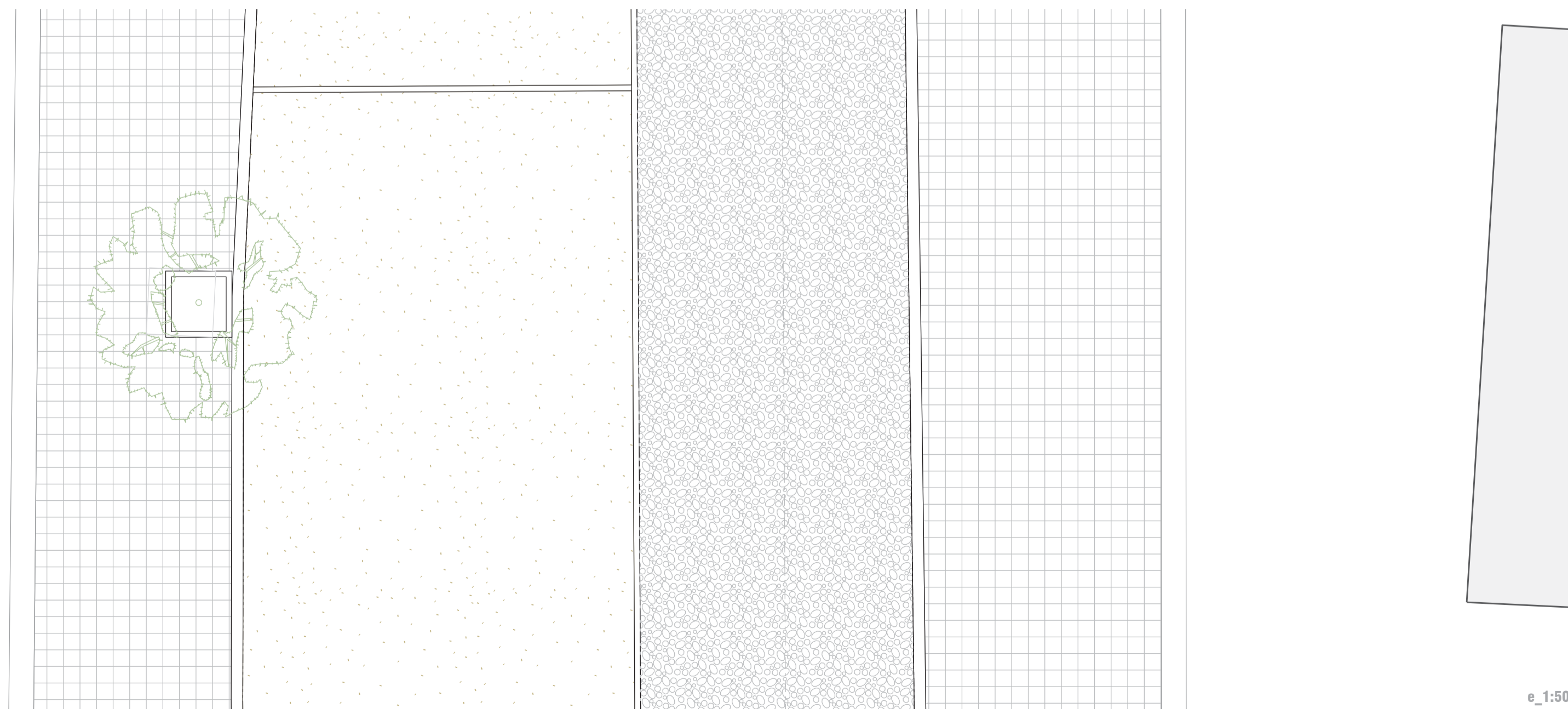
detall 02



detall 03



e_1:10



e_1:50

FORMACIÓ PAVIMENTS:

- 1 Vorera existent:
Panot hidràulic gris de 200x200x40mm
Estesa de sorra-ciment
Solera de formigó
- 2 Vorada existent amb peces prefabricades de formigó d'aprox. 280x170mm
- 3 Rigola existent amb peces prefabricades de formigó de color blanc de 300x300x70mm
- 4 Calçada existent:
Aglomerat asfàltic i mescla bituminosa en calent
Subbase de material seleccionat compactat existent
- 5 Carril circulació vehicles:
Estabilitzant de graves tipus "nidagravel" 50mm amb geotextil incorporat
Reomplert de grava de pedrera
Ull de perdiu mínim 40mm
- 6 Peça prefabricada de formigó de límit de 70x200x1000mm sobre base de morter
- 7 Paviment de sauló garbellat, compactat i barrejat amb "pojar polypavement" 80mm (en pendents de més del 10% es col·loquen transversers)
Geotextil
- 8 Lit d'ull de perdiu de 30 a 60mm
- 9 Llamborda gris de 100x50x50mm col·locades a trencajunt
- 10 Peça tipus gual de vehicles 500x280x400mm com a límit de la zona de mercat

VEGETACIÓ



Àlber _ "Populus Nigra"

