

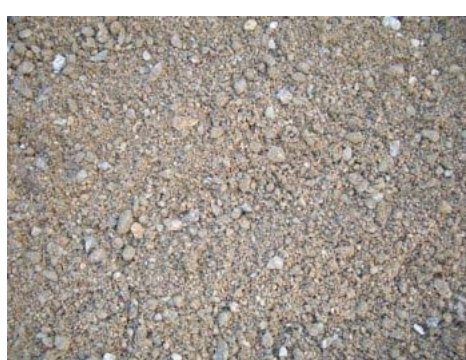
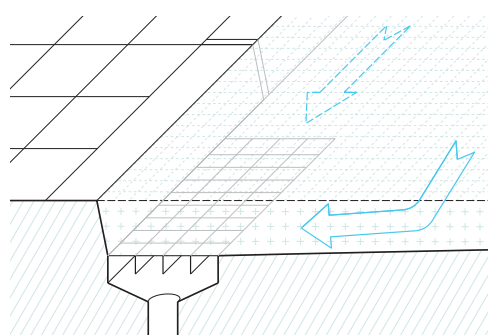
Els carrers

Preexistències

Els carrers actuals estan en bon estat. Per ho que s'obta per estudiar en cada cas la posició de tots els seus elements desde paviments fins als embornals. Així doncs adaptar-los al projecte que amb petites transformacions i adaptacions seran suficients, i així canviar el seu caràcter.

Actuacions

Els nous paviments son realitzats amb materials permeables per permetre la circulació i el drenatge de l'aigua de pluja de la mateixa manera que es produeix actualment. Ofereixen segons les zones adaptar-se a les noves demandes d'alta intensitat com el pas de vehicles, o de baixa intensitat com passejar i descansar.



Sauló Garbellat

Àrid procedent de la disgregació de roques granítiques. El material està garbellat per a obtenir una granulometria uniforme (0-6 mm). Fàcil col·locació, evita la formació de fang i drena el terreny.



Estabilització graves

Producte comercial tipus "nida-gravel" que permeti la creació de superfícies de grava transitables, estables i permeables a l'aigua. Son plaques reciclables, lleugeres i resistentes a la pressió amb una lamina de geotèxtil porós inferior.



Grava de pedra

Àrid sense argiles procedent de la trituració de roques calcàries. Granulometria entre 10-20mm. Per reomplir les plaques d'estabilització de graves per les zones de pas de transport de gran càrrega.



Residus ceràmics

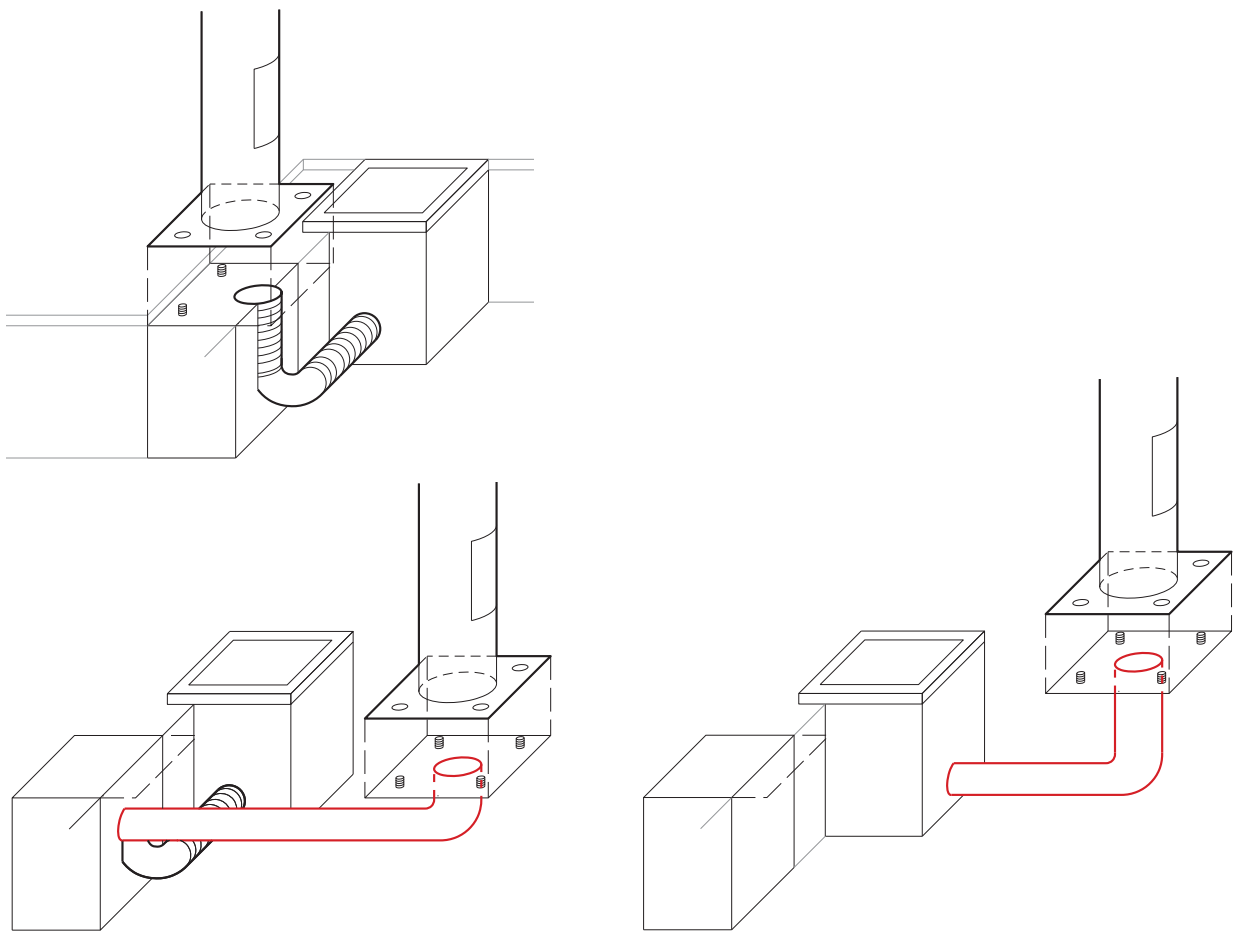
Àrid procedent de la trituració de residus ceràmics. Granulometria entre 5-10mm. Per reomplir les plaques d'estabilització de graves i marcar les parts de carril bici.



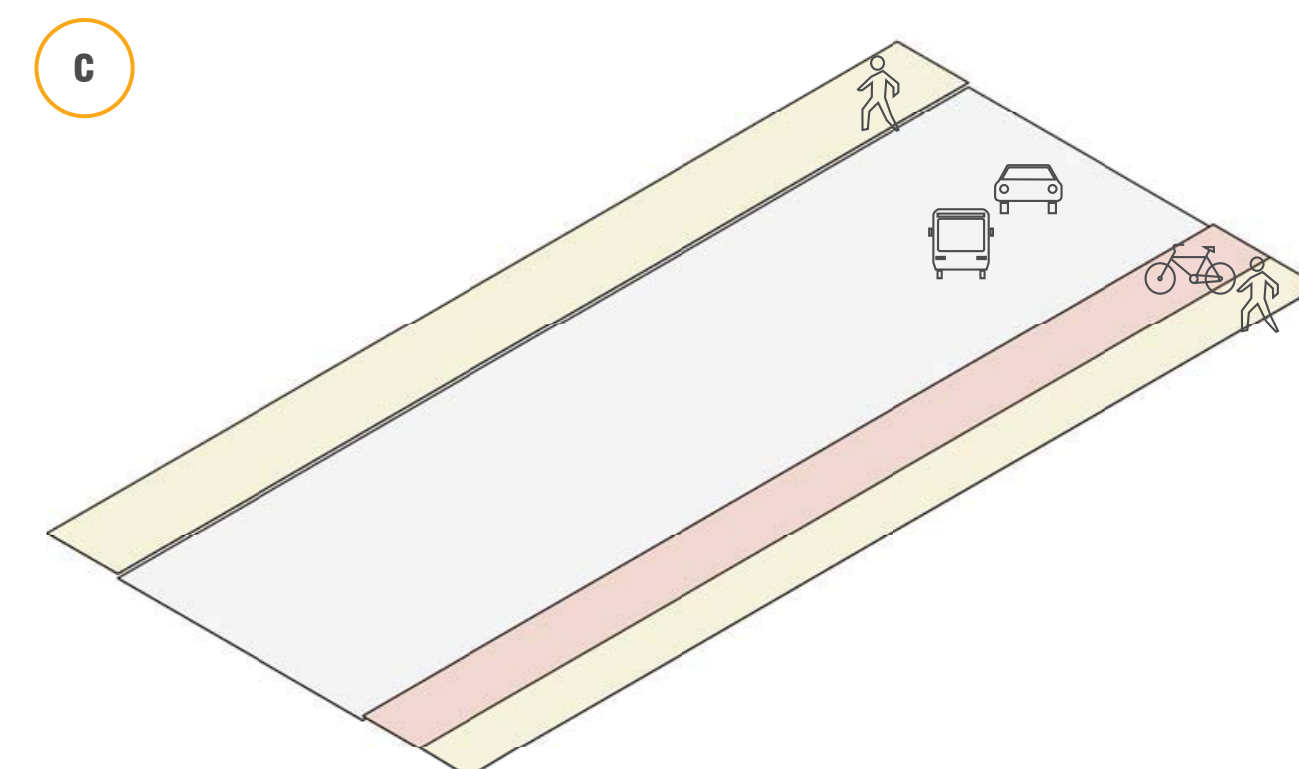
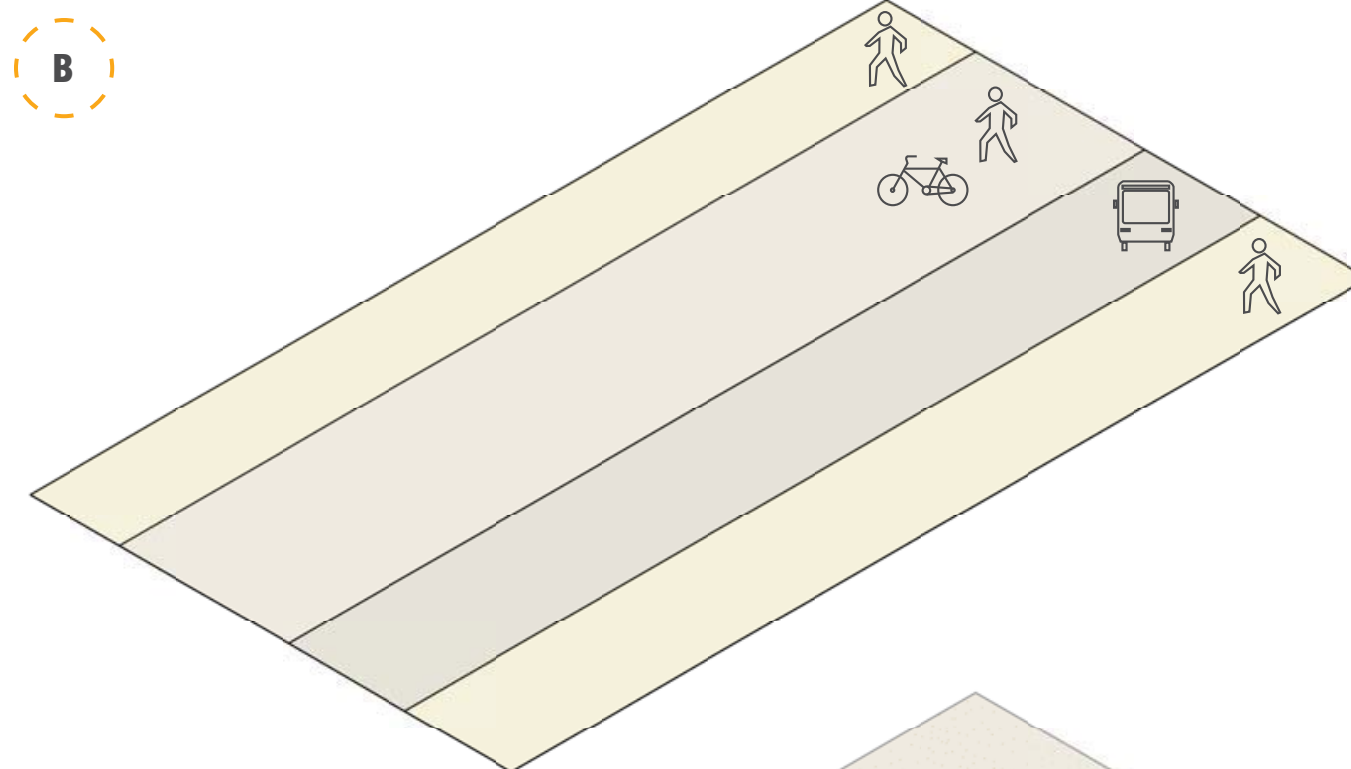
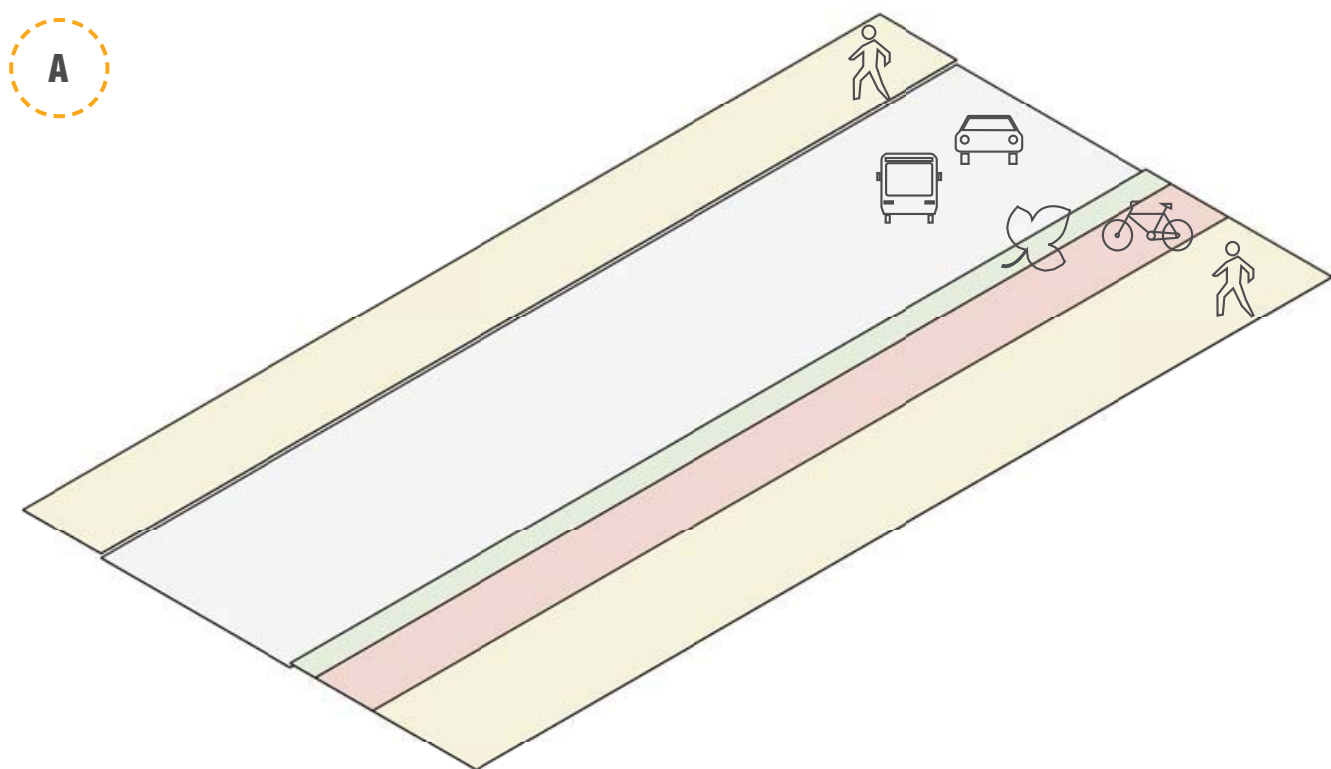
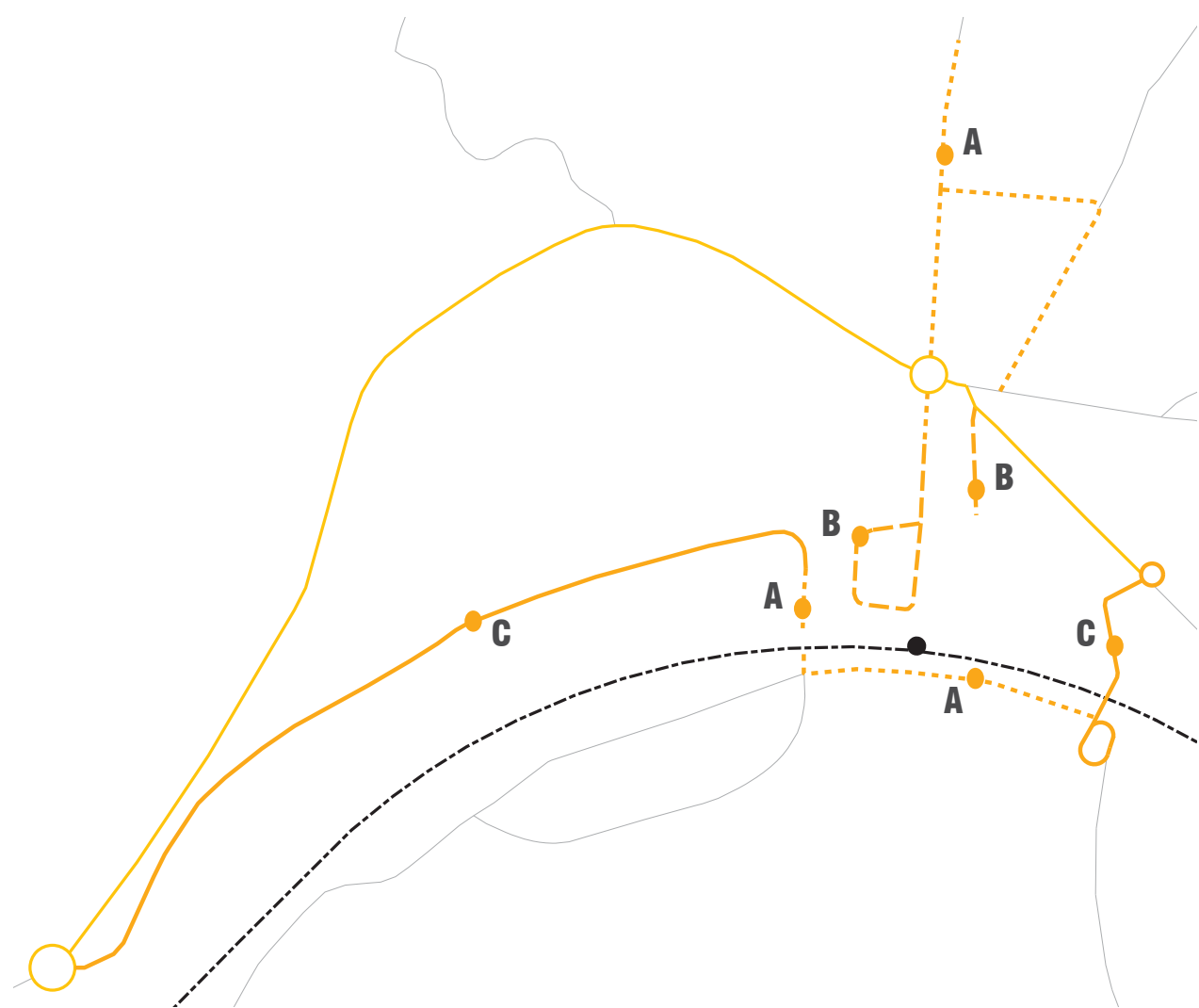
UII de perdú

Tipus d'àrid molt fi, sense argiles procedent de la trituració d'àrids calcàris. Per a fer de coixí i filtre drenant sota les capes superior de pas. Col·locació en sec.

Les instal·lacions d'il·luminació, si es reubiquen, es farà una reconducció del tub flexible corrugat desde l'arqueta de derivació o des de la posició en la qual es troba. Caldrà fer un estudi detallat de la il·luminació del carrer per verificar si el canvi de posició afecta a la regularitat lumínica del carrer i no queden zones enfosquides. Per tant, es mantindrà la luminària original en la mesura del possible. L'actuació serà fer una nova fonamentació per garantir l'estabilitat del fanal i la continuació del cablejat.



La vegetació que trobem son majoritàriament arbres de diferents tipus. Es replantaràn i es mouran sempre els de mida més petita, i a prop de la seva localització existent, en els casos que no sigui possible es desplaçen fins la nova bossa d'aparcament per tal que formin part de la continuació boscosa.



1- REDISTRIBUCIÓ

Es busca un espai canviat que convidi a passar, passejar i estar-hi

Donar continuïtat a tots els elements

Gestió diferent de l'espai que prioritzi els ciutadans i veïns

2- AFEGIR / APROFITAR / SUPERPOSAR / SUPLEMENTAR

Petits canvis simples

Llegir l'espai existent

3- CARRER ACTUALMENT

Vials fets des del punt de vista de circulació amb cotxe

Ferms, instal·lacions aprofitables, ja fetes

4- ESPAI PÚBLIC

El carrer com a espai pel ciutadà

Dota d'una infraestructura que promou un altre tipus de mobilitat

Fruit d'una gestió general de barri

Carrers majoritàriament per a peatons i ciclistes

