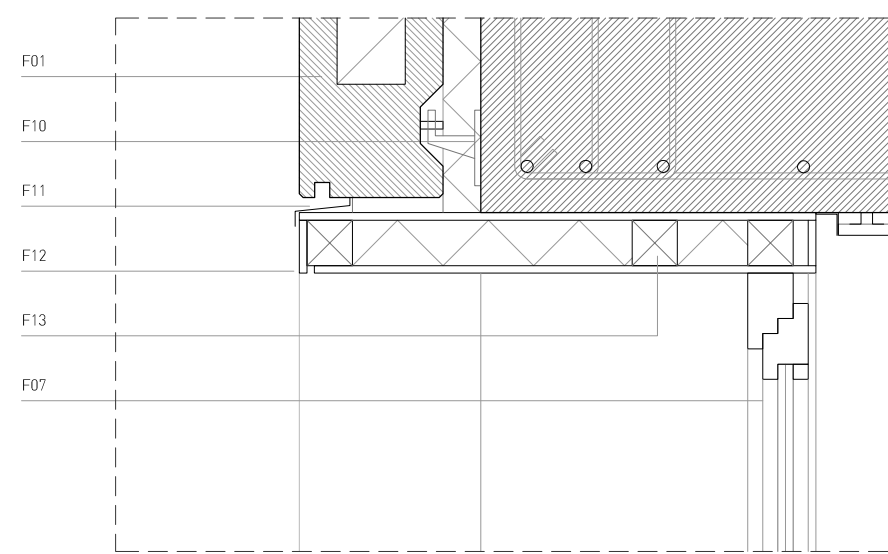
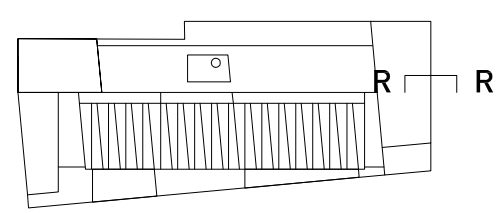
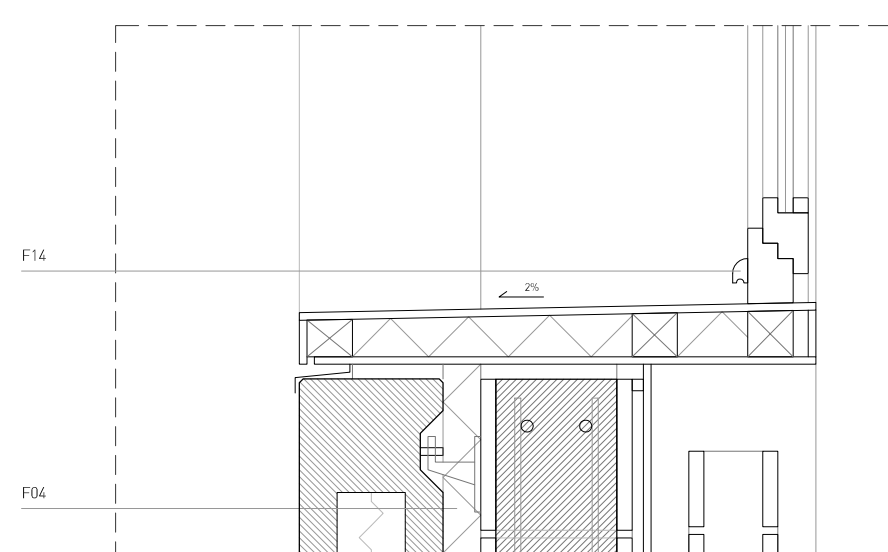


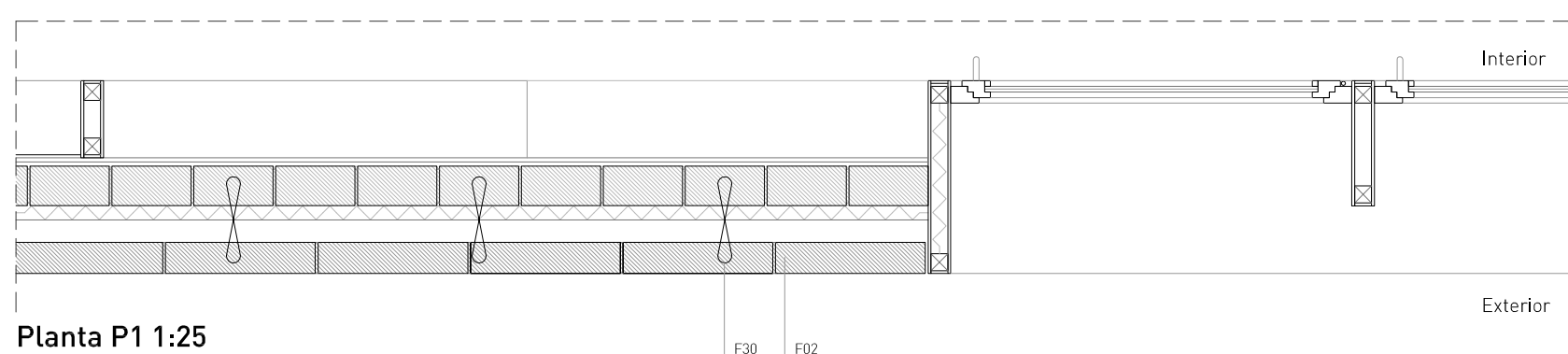
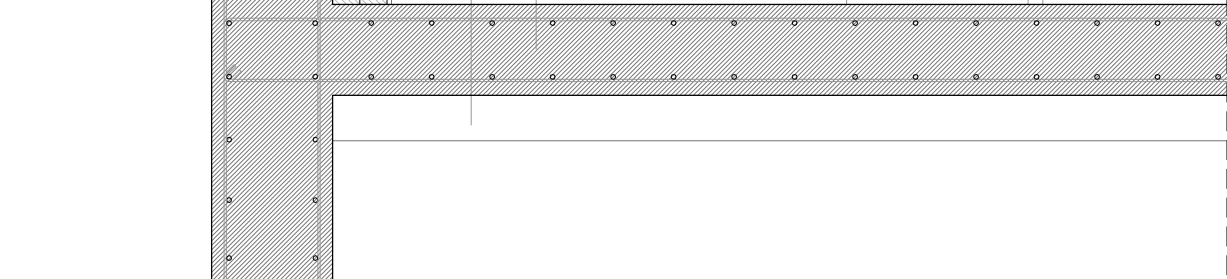
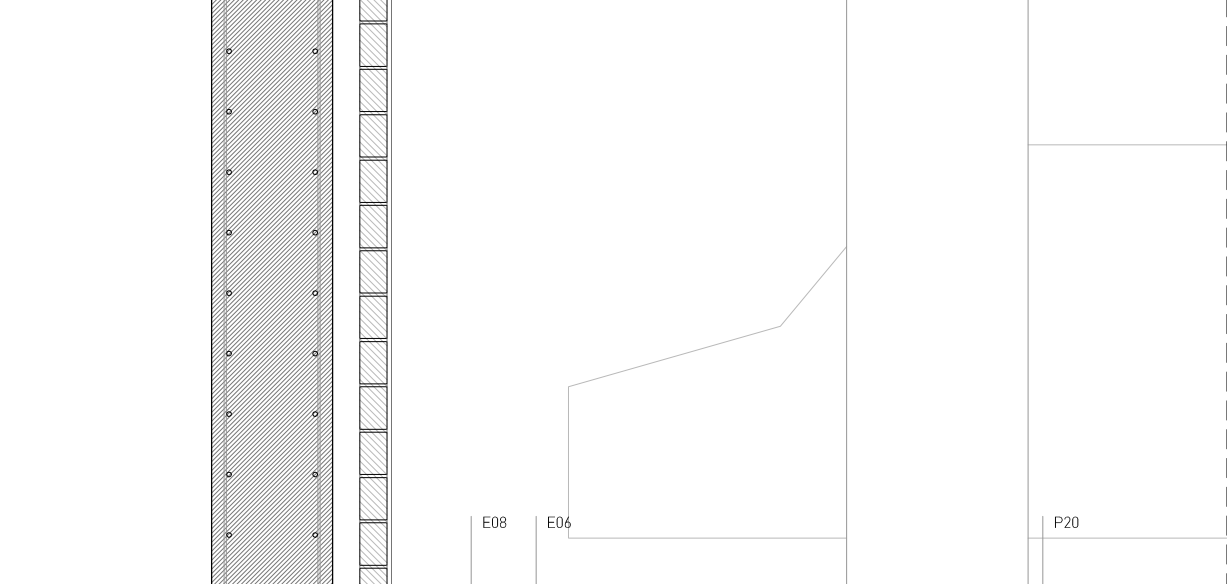
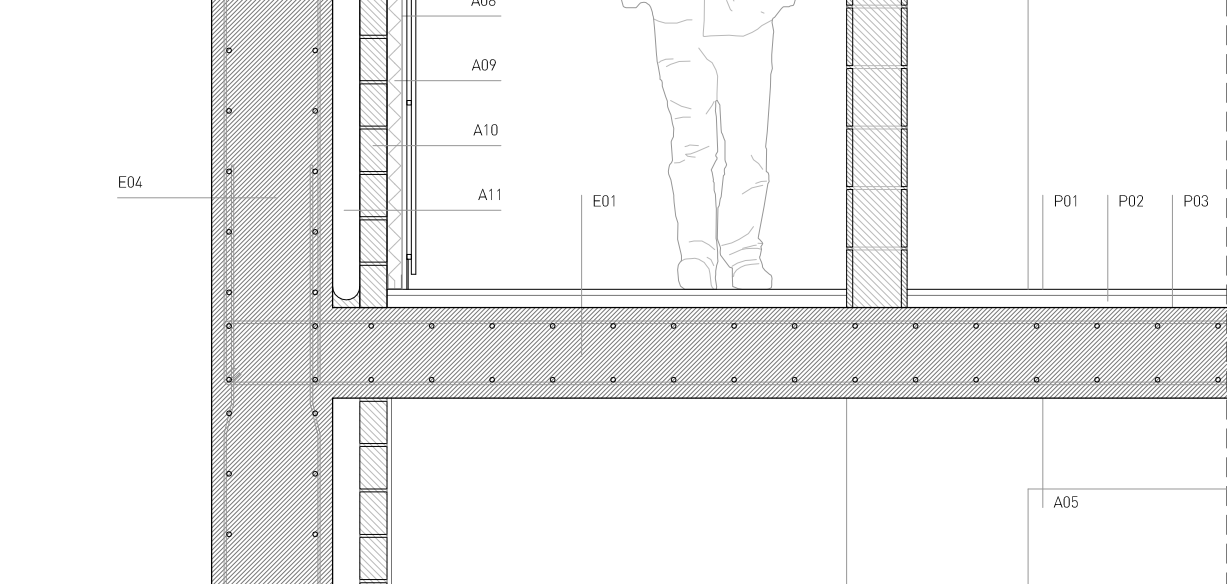
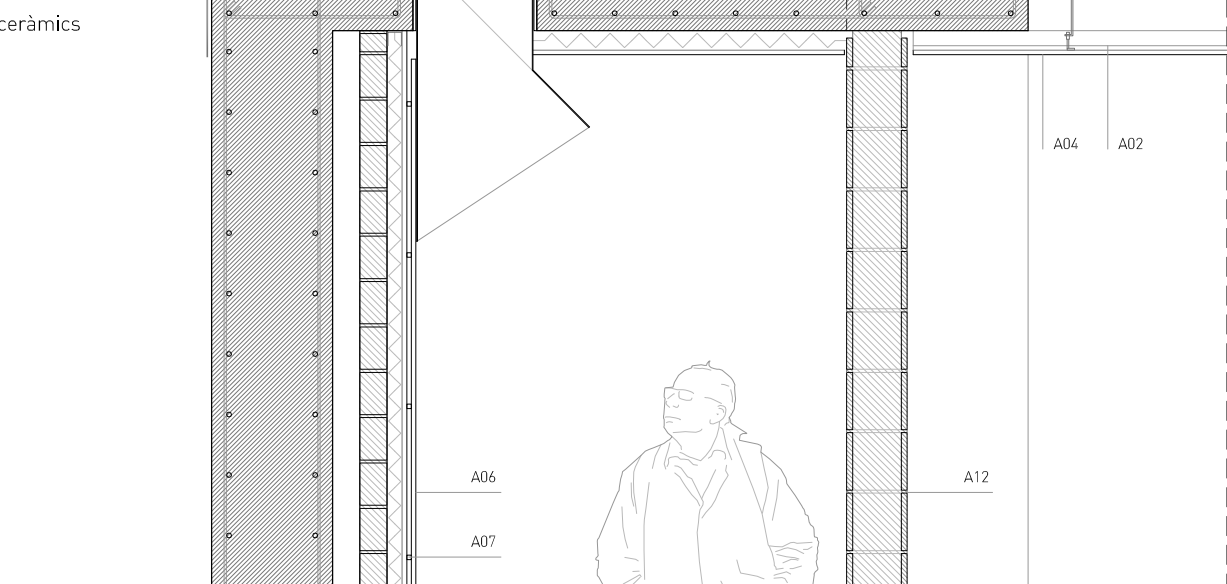
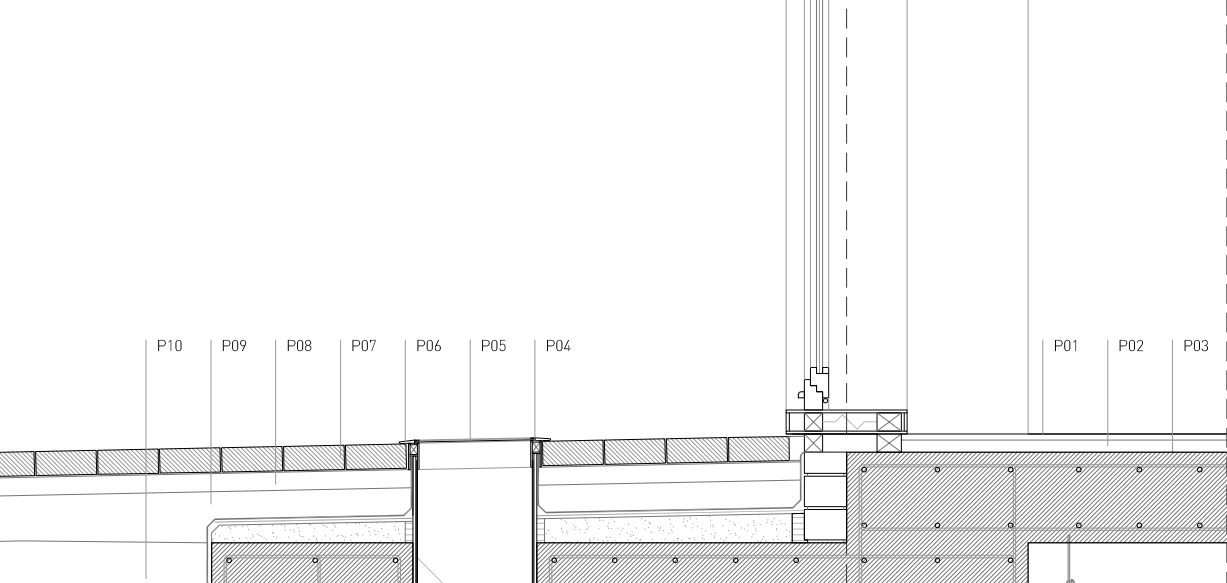
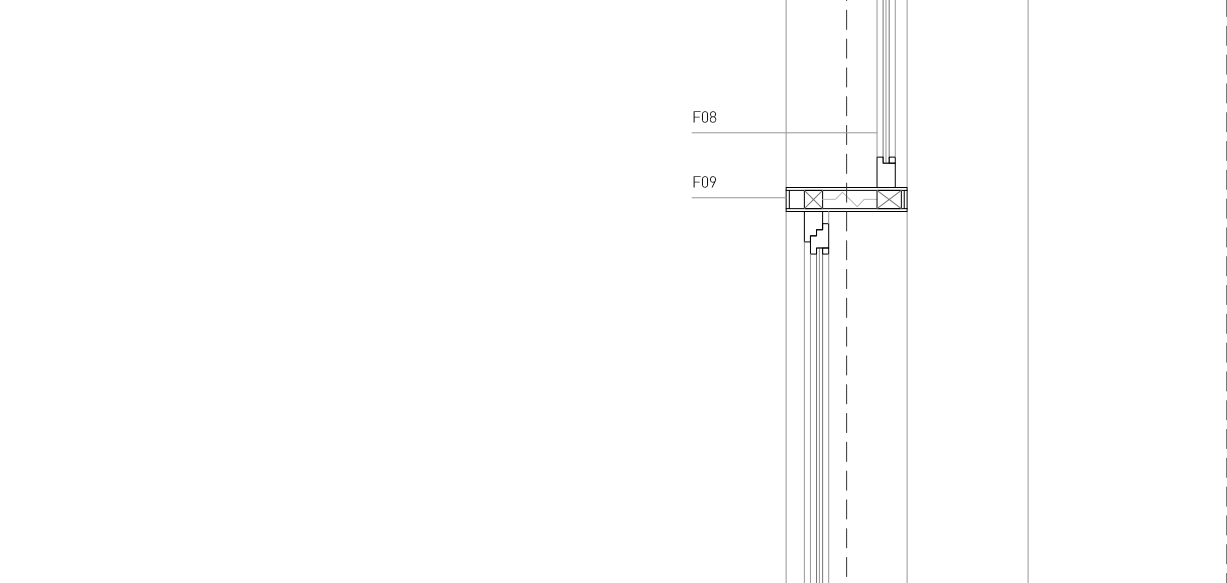
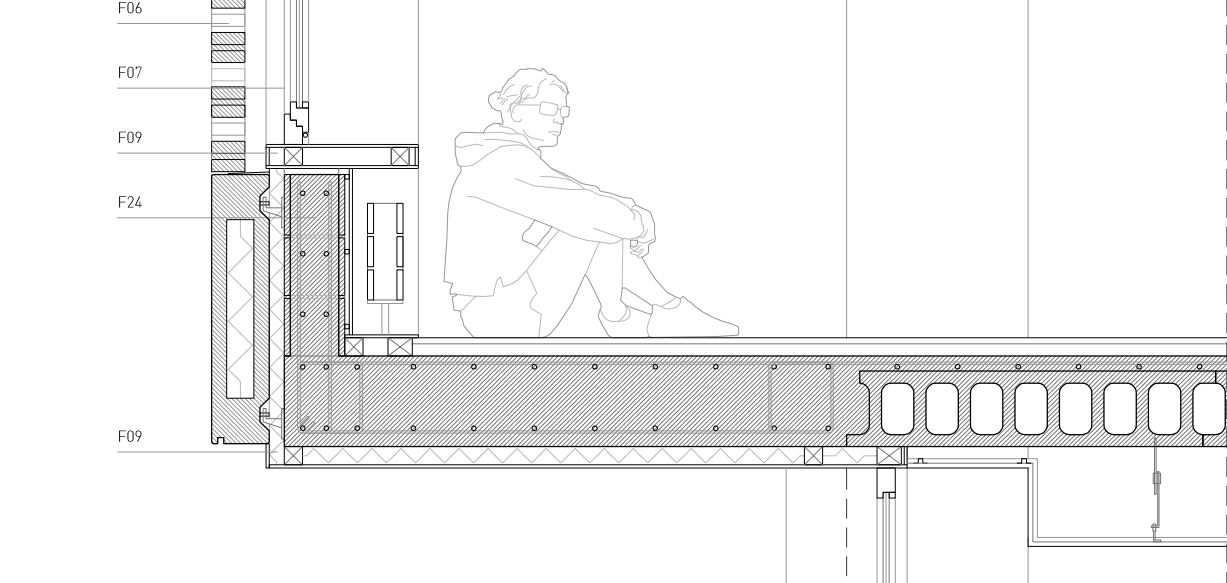
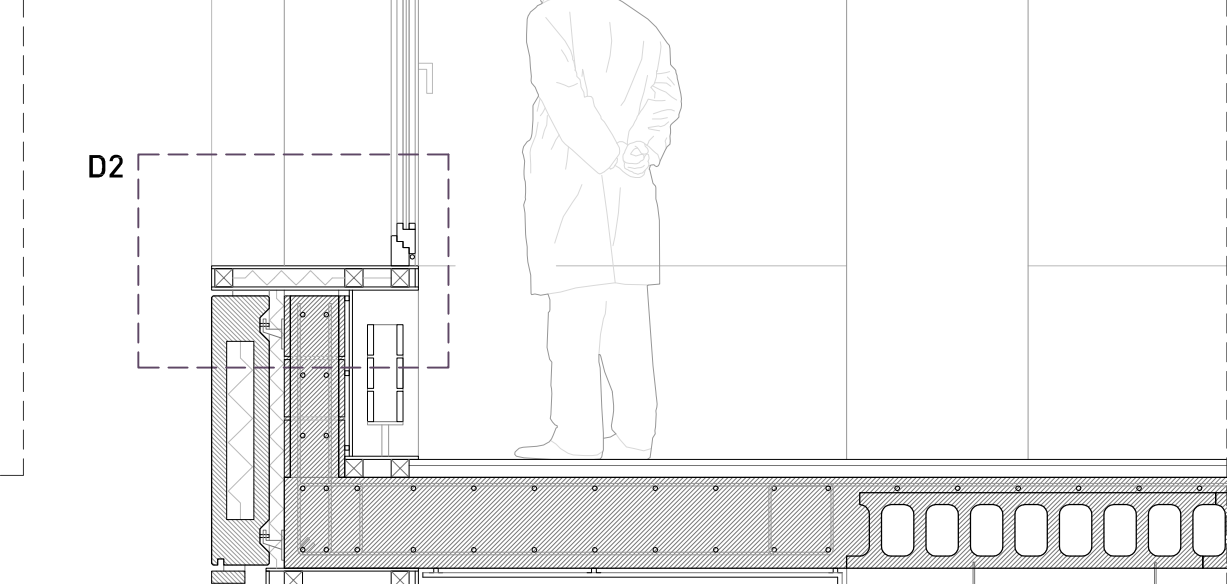
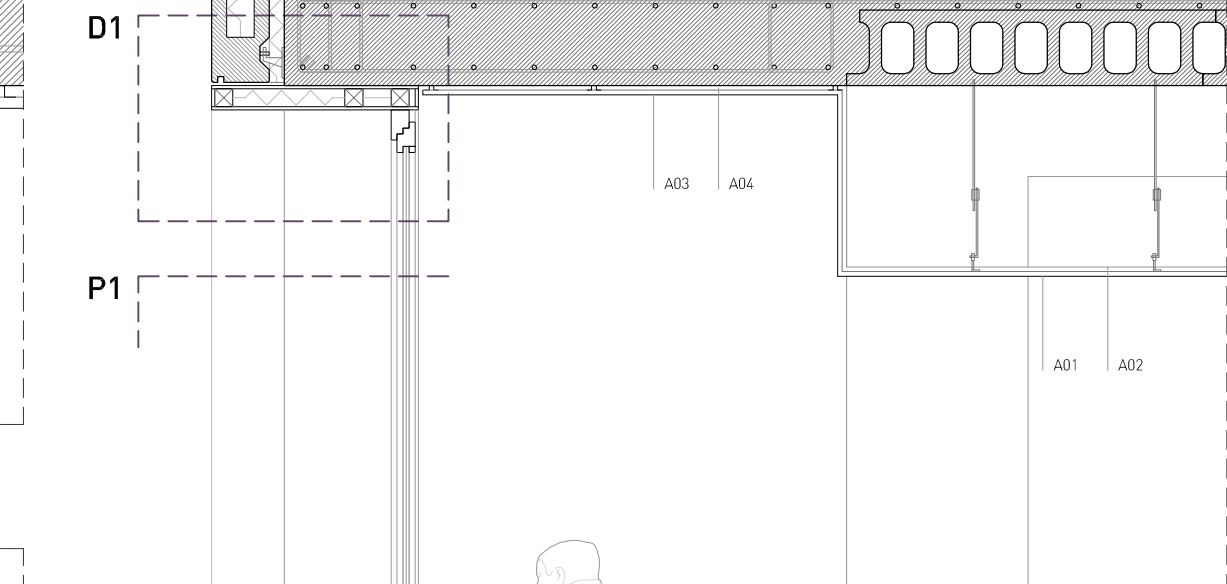
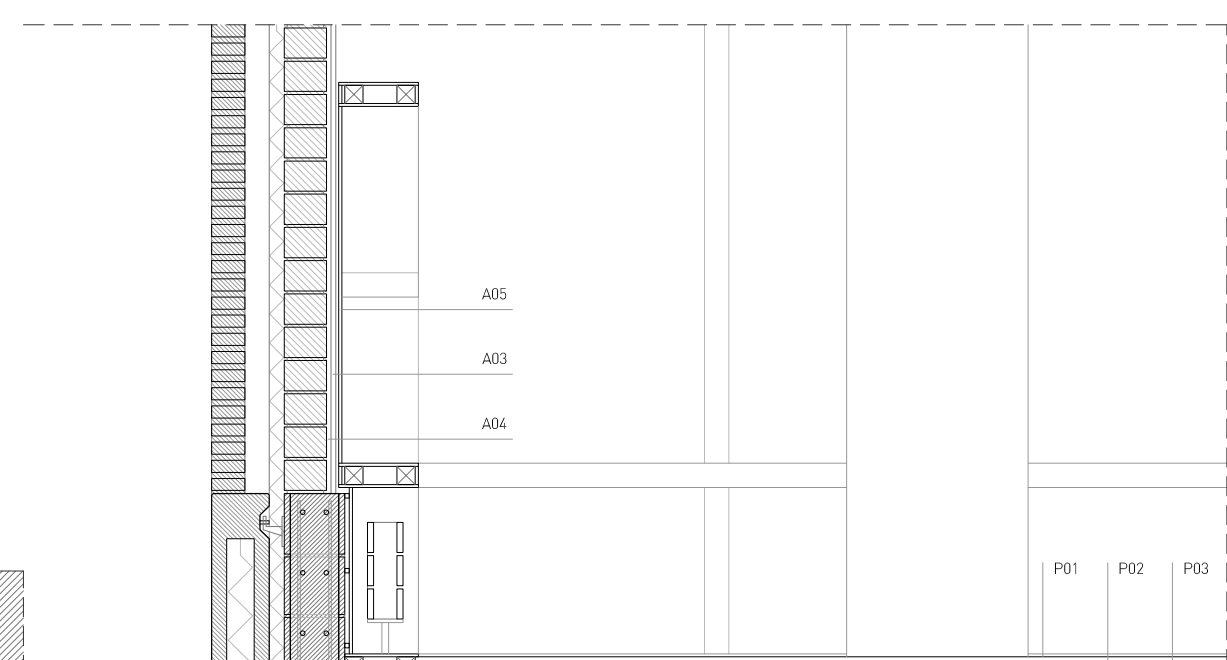
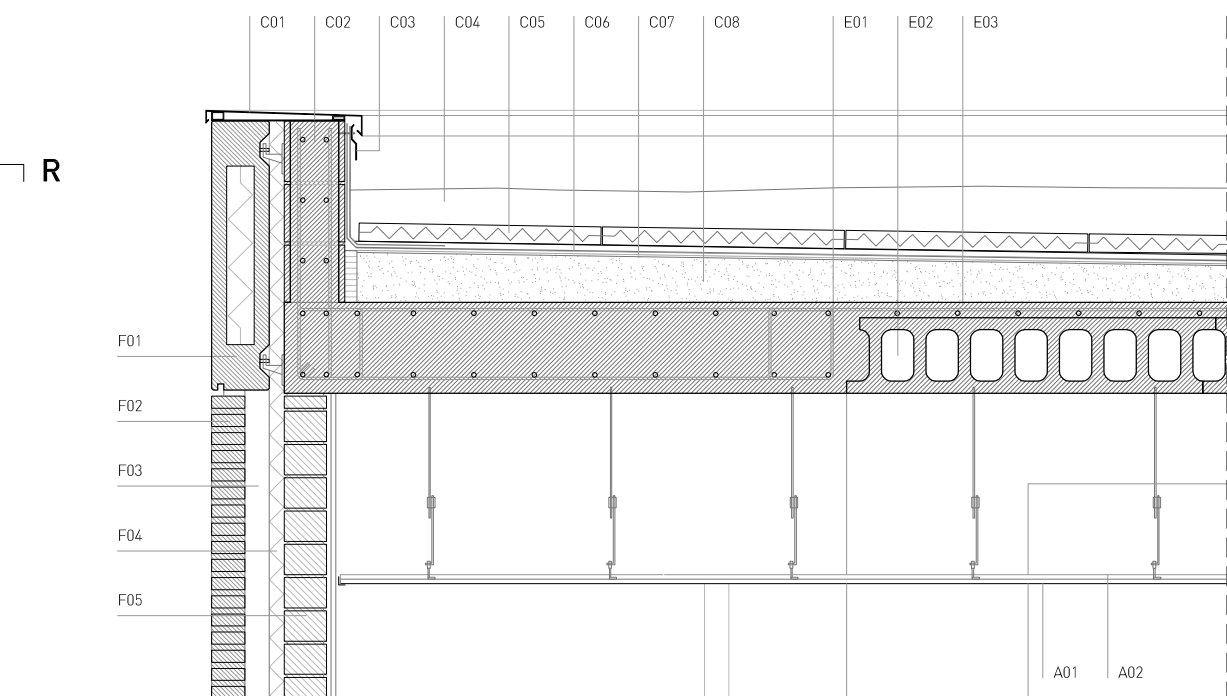
Alçat R 1:25
Alçat tipus tancaments murs ceràmics



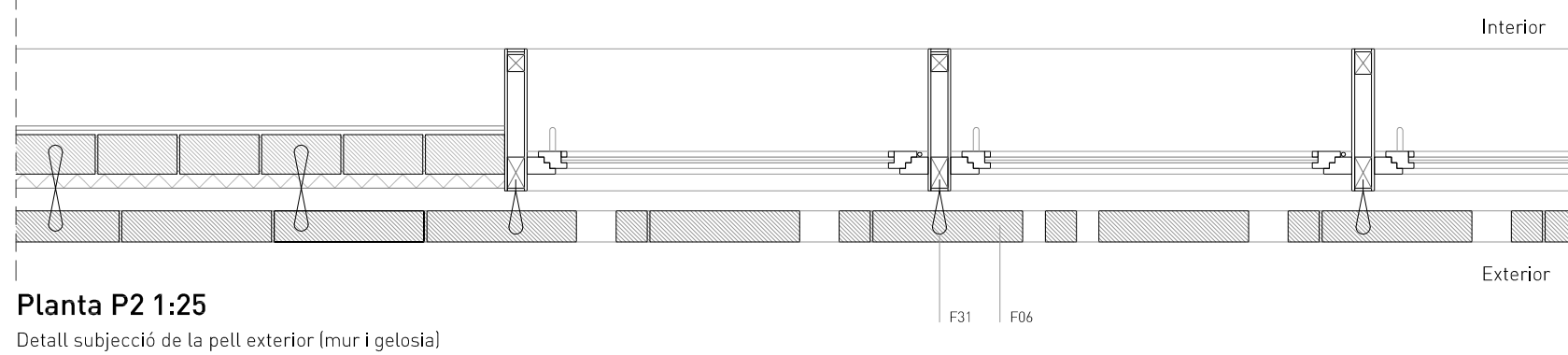
Detall D1 1:25
Detall superior obertura



Detall D2 1:25
Detall inferior obertura



Planta P1 1:25
Detall obertura i subjecció de la pell exterior



Planta P2 1:25
Detall subjecció de la pell exterior (mur i gelosia)

Paviments	Acabats Interiors	Estructura
P01 micropiment continu (e=2 cm)	A01 cel ras continu de cartró guix	E01 llosca de formigó "in-situ"
P02 morter d'anivellament (e=4 cm)	A02 subestructura d'acer galvanitzat mescada a forjat	E02 placa alveolar prefabricada de formigó (h=25 cm)
P03 límina antipacte	A03 tridossat de cartró guix (e=15 mm)	E03 capa de compactació (e=5 cm)
P04 planxa d'acer lacat i atornillat a forjat (e=10 mm)	A04 omegues d'acer galvanitzat	E04 pantalla de formigó armat (e=40 cm)
P05 vidre limitat quí (e=6,4 mm)	A05 tauler de fusta d'abet tractat a 1'100 (e=6 mm)	E05 malla de formigó armat per recobrirment plaques pl
P06 marc d'acer atornillat, amb junta de neopre	A06 tauler de fusta pintat (e=9 mm)	E06 solera de formigó armat (h=25 cm)
P07 panot prefabricat de formigó	A07 emulsionat de fusta de pi de 2x2 cm	E07 prefabricat de formigó llosa placa pl (h=40 cm)
P08 sorra (h=10 mm)	A08 subestructura d'acer galvanitzat de 50 mm	E08 grans de marbre (h=5 cm)
P09 terreny compactat	A09 manta de llana mineral hidrofugada	E09 prefabricat de formigó (h=292 cm)
P10 terreny original	A10 emà de tohana	
P11 guarniment de caçola	A11 cambra d'aire ventilada per recollida aigües de filtració	
P12 resines d'anivellament	A12 bloc de morter vist (20x40x20 cm)	
P13 tauler de fusta amb junta encaixada (e=4 cm)		
P14 conducte d'aire de manta de llana mineral recoberta		
P15 peus d'acer galvanitzat roscables (h=20 cm)		
P16 reixa continua d'acer inoxidable		
P17 encaixat de fusta (h=2 cm)		
P18 subestructura de llistons de fusta de 4x4 cm		
P19 subestructura de peus roscables de PVC		
P20 solera de formigó "in-situ" tridossat		