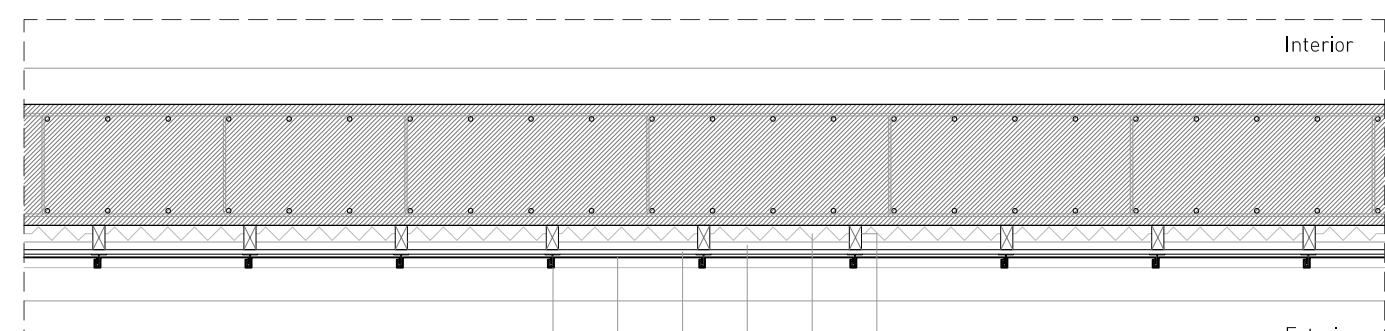
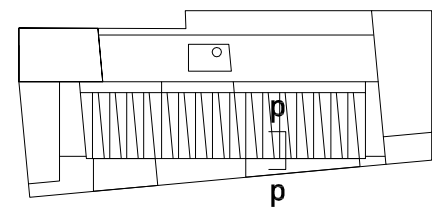


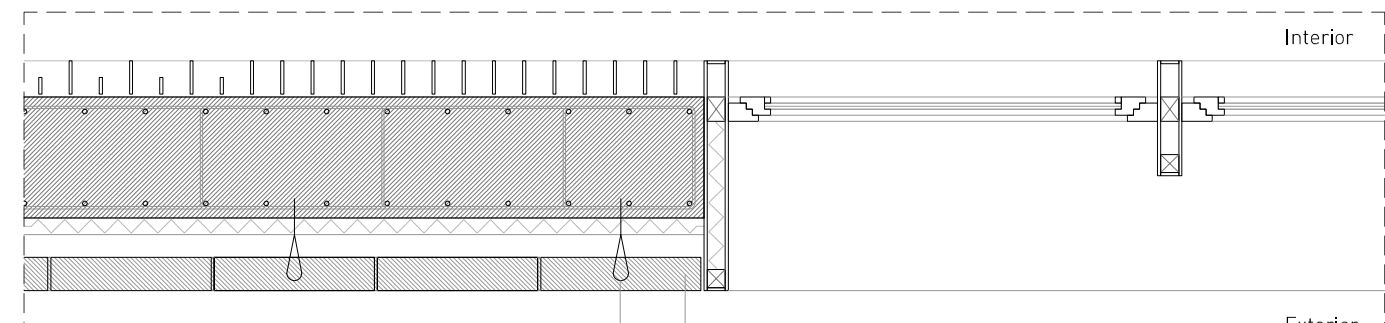
Alçat P 1:25

Alçat façana sales A i B



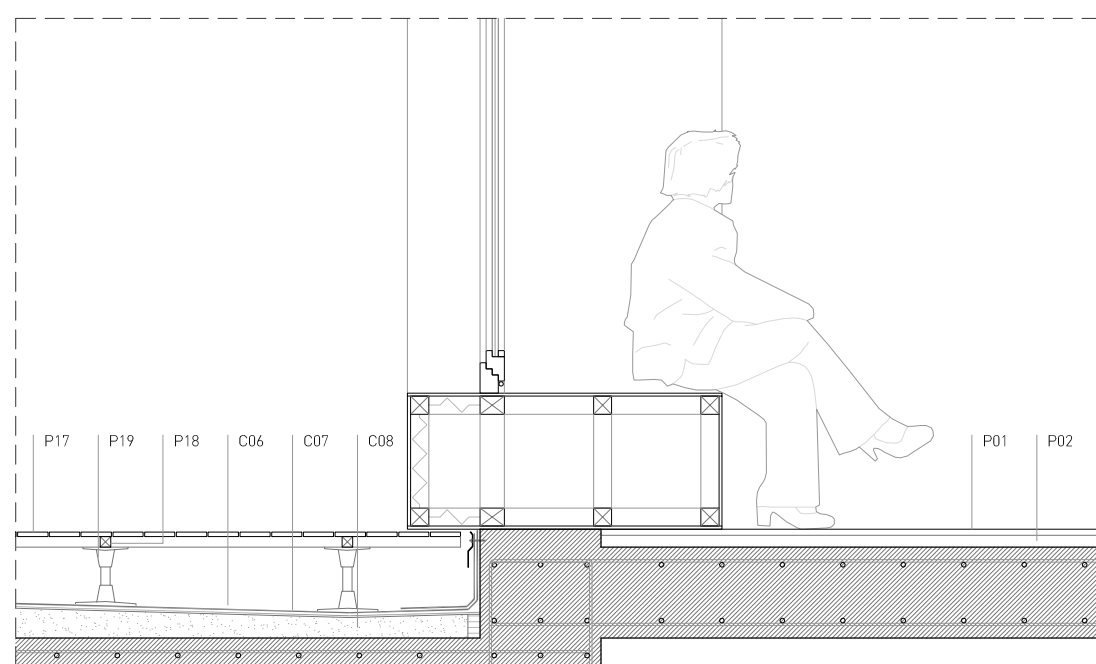
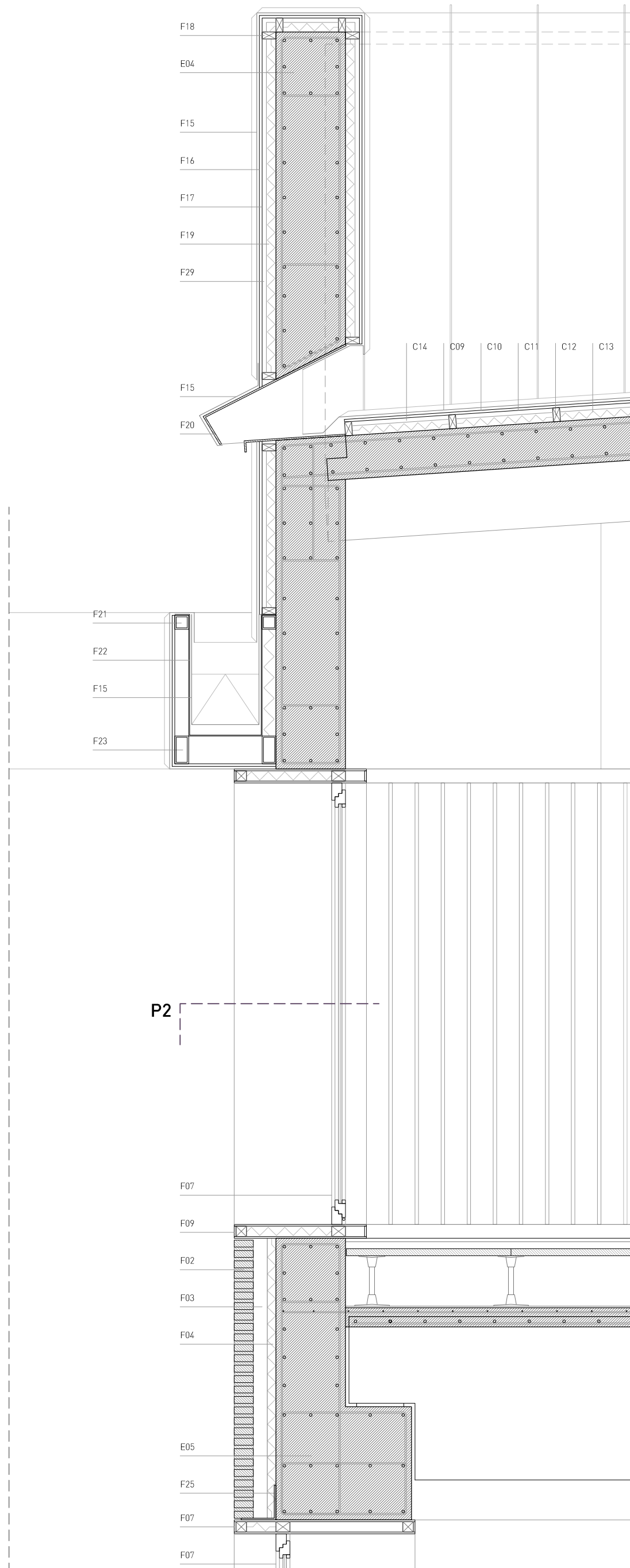
Planta P1 1:25

Detall subjectió zincenc



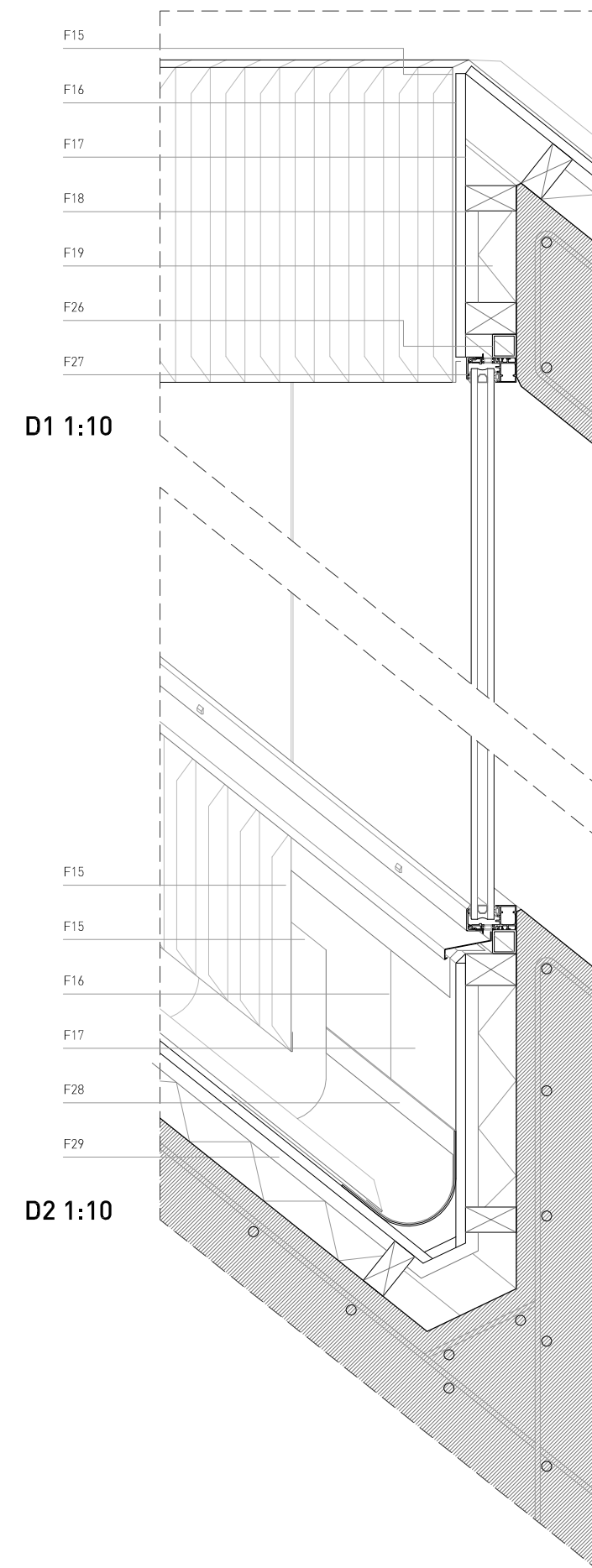
Planta P2 1:25

Detall obertura i subjectió de la pell exterior



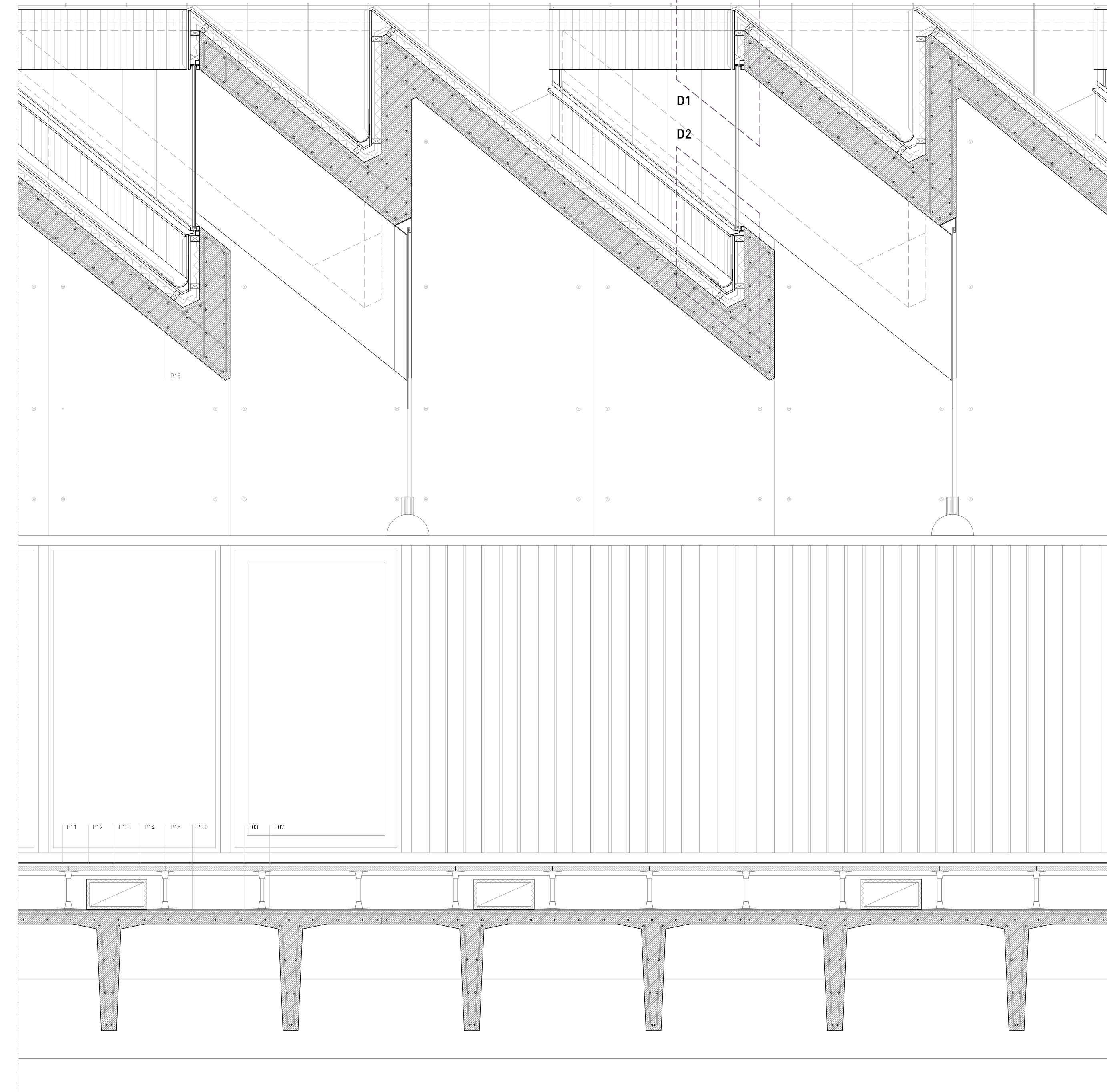
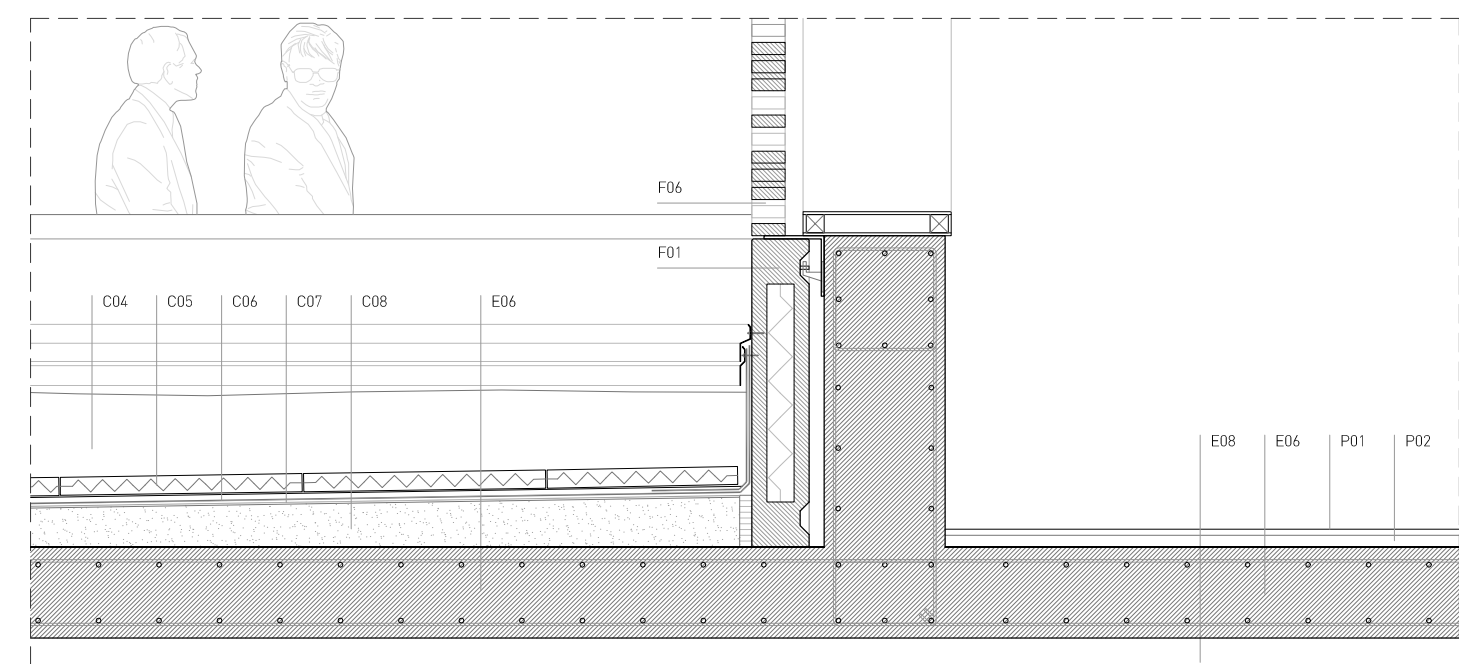
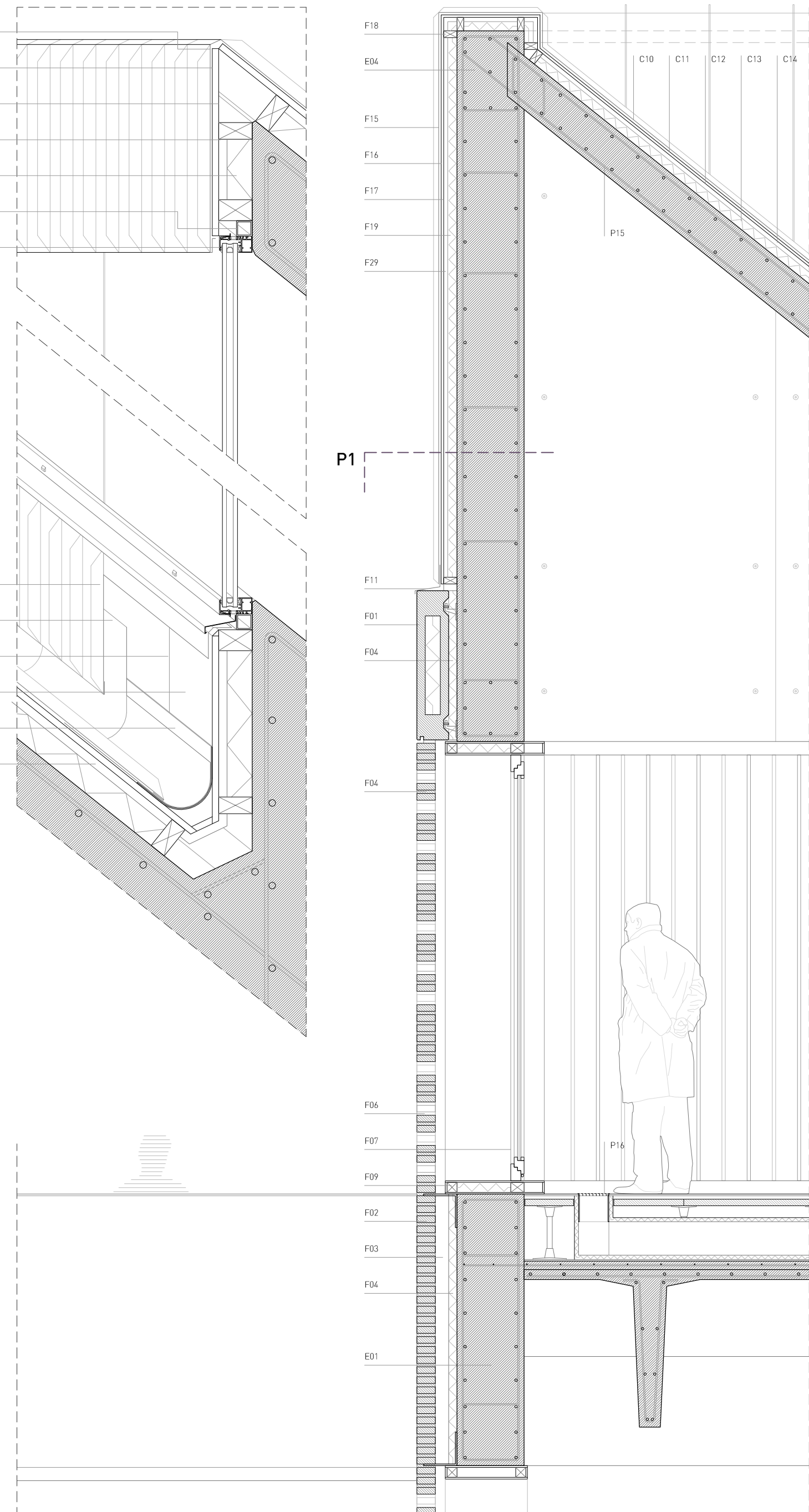
Secció P 1:25

Secció façana sales A i B



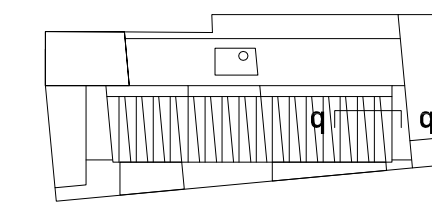
D1 1:10

D2 1:10



Secció Q 1:25

Secció sala A



Materials

Façanes

- F01 prefabricat de formigó amb allianç incorporat
- F02 mur de peça ceràmica petersen kolumba (53x11x4 cm)
- F03 cambra d'aire ventilada (seu 2cm)
- F04 manta de llana mineral hidrotugada (seu 4cm)
- F05 mur de ferro
- F06 gelosia ceràmica petersen kolumba
- F07 fusteria oscil·lobatent, d'avit, tractada a l'oli
- F08 fusteria fixa, d'avit, tractada a l'oli
- F09 marc perimetral de fusta
- F10 anclatge metàl·lic per subjectió panells
- F11 xapa d'alumini doblegada i atermitzada (seu 0,5 mm)
- F12 tauler de fusta d'avit (seu 10 mm)
- F13 premarc de fusta d'avit (seu 4 cm)
- F14 recollidor de fusta
- F15 zinc a jointo acobada, peçes de subjectió d'acer galvanitzat
- F16 làmina geotèxtil

- F17 tauler de dm (seu 9 mm)
- F18 subestructura de rastrells de fusta (3x4 cm)
- F19 manta de llana mineral hidrotugada (seu 4 cm)
- F20 plana d'acer soldada i atermitzada (seu 10 mm)
- F21 perfil tubular metàl·lic de 8x8 cm
- F22 xapa d'acer doblegada i soldada (seu 5 mm)
- F23 perfil tubular metàl·lic de 8x16 cm
- F24 amplec de bloc de formigó armat (20x40x20 cm)
- F25 perfil LPE 200 d'acer laminat, atermitzat i forjat
- F26 premarc metàl·lic tubular (4x4x4x4 mm)
- F27 fusteria d'alumini local, vidre fix laminat amb bullit i gelat
- F28 canal de escaig de PVC amb recolçament i atermitzat
- F29 cambra d'aire ventilada (seu 2 cm)
- F30 anclatge metàl·lic mur
- F31 anclatge metàl·lic gelosia

Cobertes

- C01 xapa d'acer galvanitzat doblegada i atermitzada (seu 2 mm)
- C02 amplec de bloc de formigó armat (20x40x20 cm)
- C03 xapa d'acer galvanitzat doblegada i atermitzada (seu 1 mm)
- C04 grans blanques
- C05 plaques de presstré exposid (seu 8 cm)
- C06 làmina impermeabilitzant de PVC
- C07 feltre geotèxtil antipunxament
- C08 formigó aliegre per formació de pendents (seu 10 mm, a 10 cm)
- C09 zinc a jointo acobada amb peçes de subjectió d'acer galvanitzat
- C10 làmina geotèxtil
- C11 tauler de dm (seu 9 mm)
- C12 subestructura de rastrells de fusta (3x4 cm)
- C13 manta de llana mineral hidrotugada (seu 4 cm)
- C14 cambra d'aire ventilada (seu 2 cm)