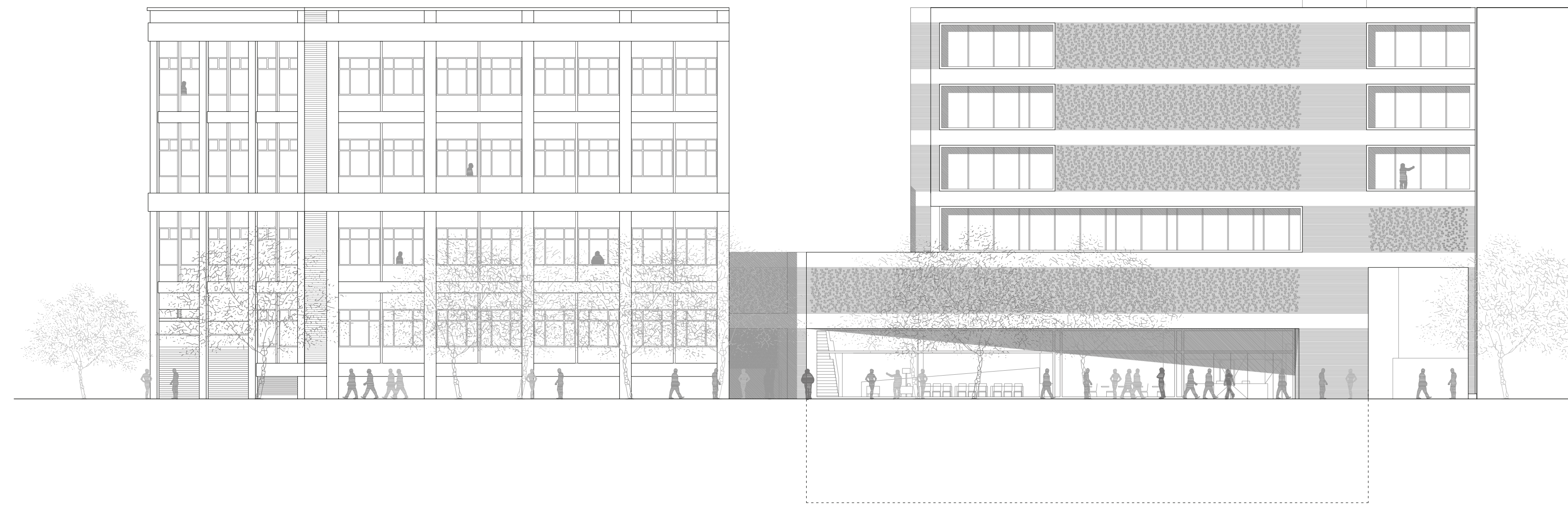
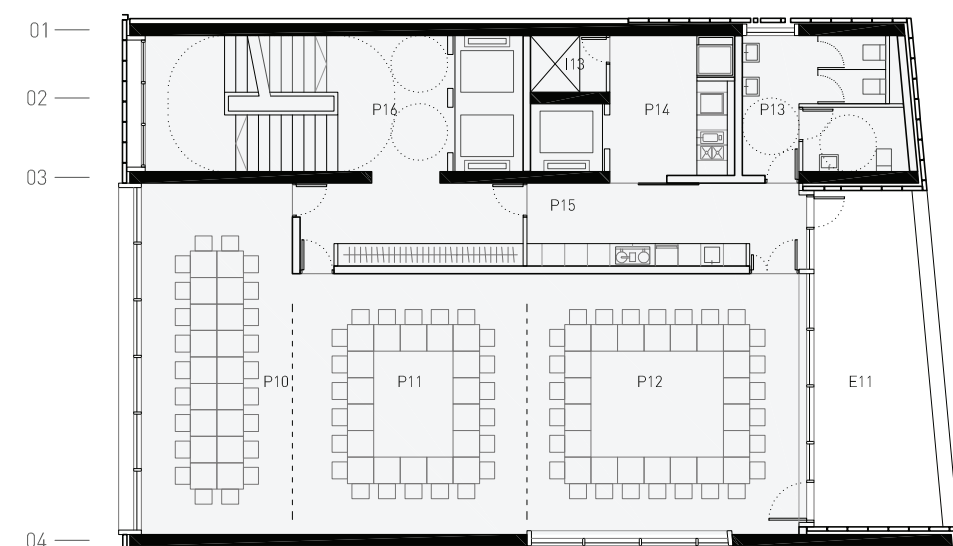




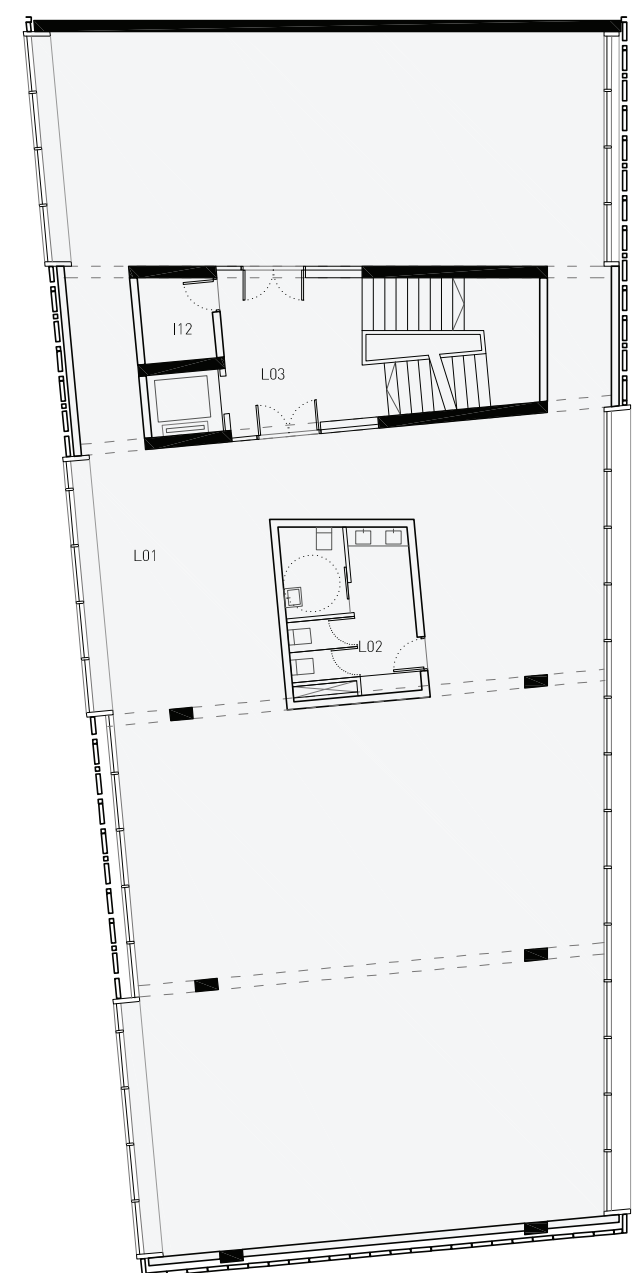
Alçat Oest (F-F') 1:200
Alçat carrer Espronceda
Accés a la torre i al restaurant



Alçat Est (N-N') 1:200
Alçat carrer Bac de Roda
Accés personal del centre i accés a la torre



Planta 3a 1:200
Espai divisible en 3



Planta 3-5 1:200
Espai per oficines de lloguer

Programa planta tercera i quarta

Àrea oficines de lloguer
L01 oficina 367,3m²
L02 lavabos oficina 15,2m²
L03 circulacions i escales 36,4m²
total 418,9m²

Àrea Torre Polivalent
P10 sala 2A 37,2m²
P11 sala 3B 42,1m²
P12 sala 3C 51,0m²
P13 lavabos 14,6m²
P14 cuina 12,5m²
P15 office 15,8m²
P16 circulacions i escales 45,8m²
total 219,0m²

Àrea instal·lacions
I12 cambra d'instal·lacions 4,3m²
I13 forat instal·lacions 3,0m²
total 7,3m²

Espais exteriors
E11 balcó 3 torre 26,7m²
total planta tercera 670m²
total planta quarta 670m²

Programa planta cinquena

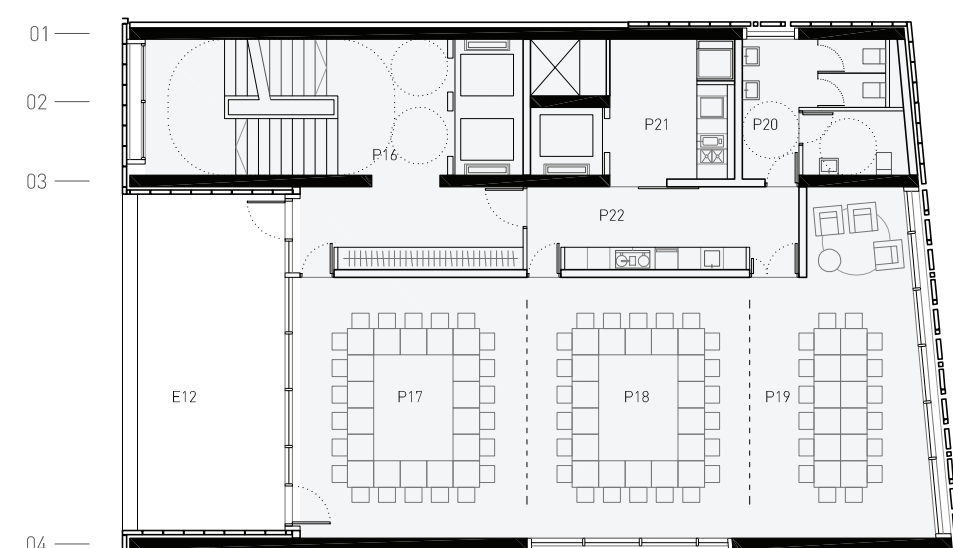
Àrea oficines de lloguer 416,9m²

Àrea Torre Polivalent
P17 sala 5A 41,6m²
P18 sala 5B 48,7m²
P19 sala 5C 38,2m²
P20 lavabos 14,6m²
P21 cuina 12,5m²
P22 office 15,8m²
P23 circulacions i escales 45,8m²
total 209,0m²

Àrea instal·lacions 7,3m²
Espais exteriors E12 balcó 5 torre 36,5m²
total planta cinquena 670m²



Vista accés, carrer Espronceda amb carrer Marroc



Planta 5a 1:200
Espai divisible en 3

