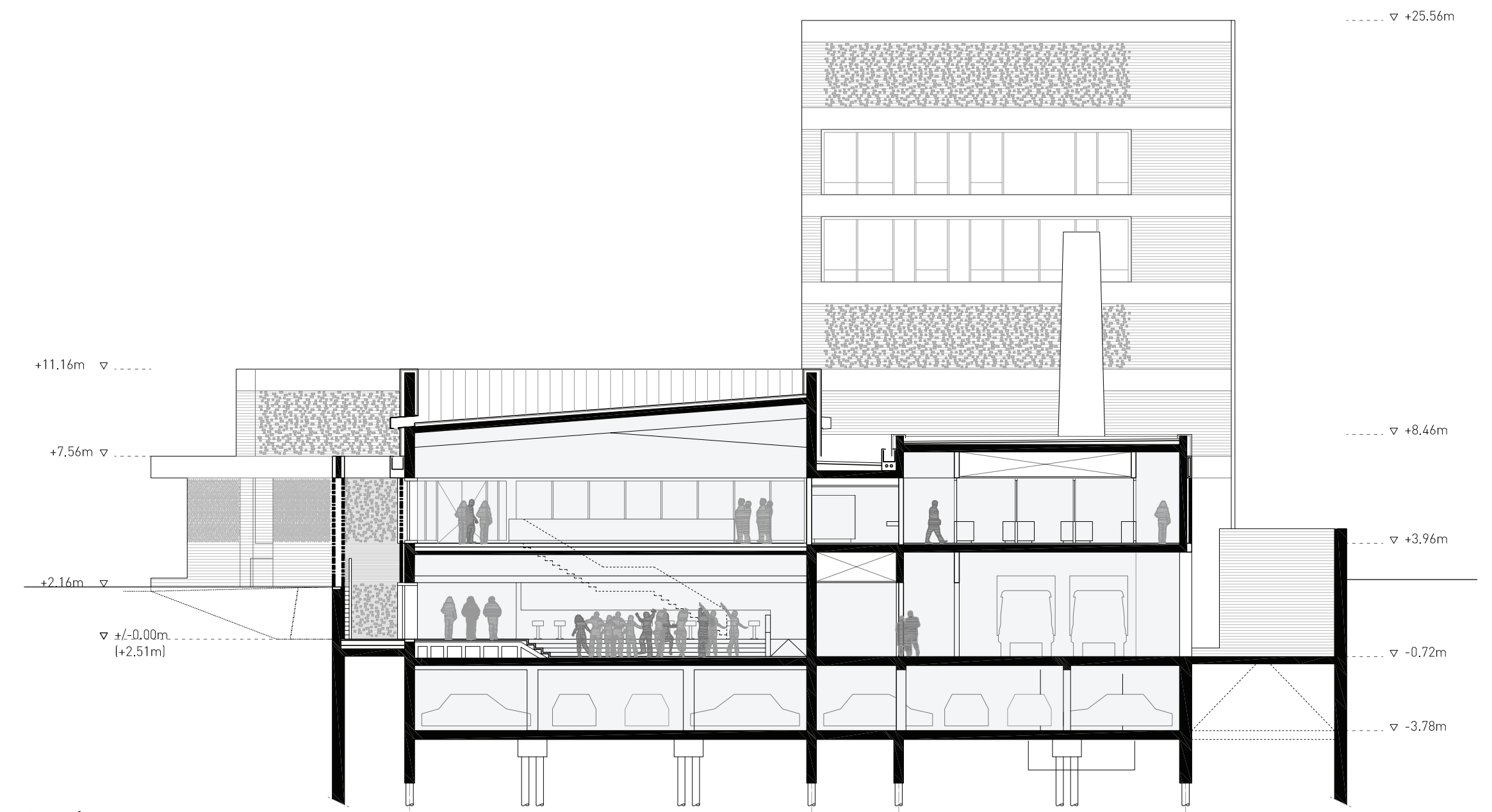


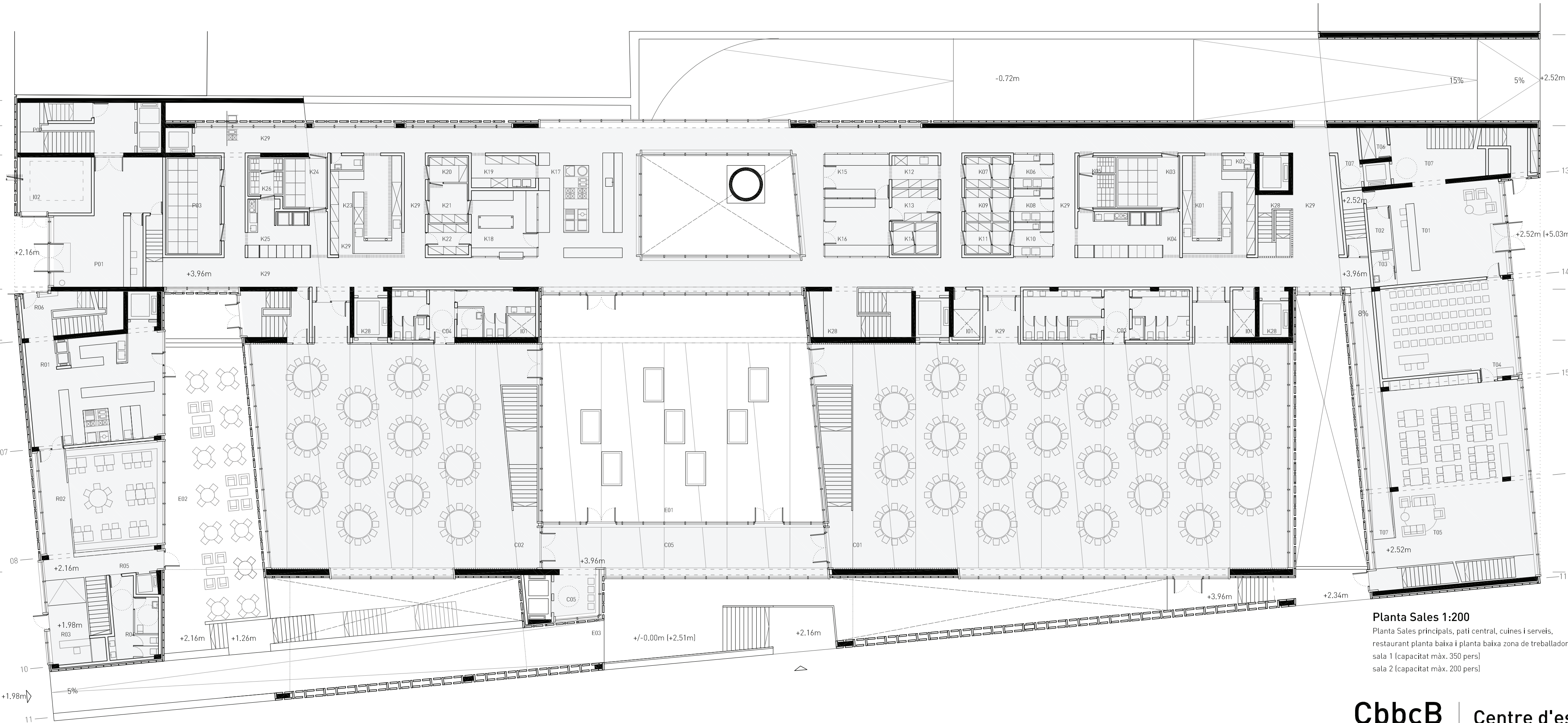
Secció Longitudinal C-C' 1:200

Secció per restaurant, sales, auditori, patis, bar discoteca i zona de treballadors, façana sud



Secció Transversal K-K' 1:200

Vista per sala gran, cuines, bar discoteca i zona de càrrega



Planta Sales 1:200

Planta Sales principals, pati central, cuines i serveis, restaurant planta baixa i planta baixa zona de treballadors sala 1 (capacitat màx. 350 pers) sala 2 (capacitat màx. 200 pers)

Programa planta Sales

Àrea Treballadors	
T01 vestíbul	93,4m²
T02 cambra telecomunicacions	4,8
T03 lavabo adaptat	4,1m²
T04 sala	64,4m²
T05 menjador treballadors	130,8m²
T06 cambra instal·lacions	4,3m²
T07 accés cuina	105,1m²
total	496,7m²
Àrea Cuina	
K01 rentaplats i material sala 1	34,8m²
K02 lavabos personal	4,6m²
K03 cambra frigorífica plats 1	13,8m²
K04 passaplats i barra 1	24,1m²
K05 cambra frigorífica begudes 1	9,1m²
K06 preparació verdures	6,7m²
K07 cambra frigorífica verdures	6,6m²
K08 preparació peix	6,7m²
K09 cambra frigorífica peix	6,6m²
K10 preparació carn	6,7m²
K11 cambra frigorífica carn	6,6m²
K12 plonge pastisseria	7,6m²
K13 rebocat pastisseria	7,6m²
K14 cambra frigorífica pastisseria	6,6m²
K15 pastisseria freda	14,3m²
K16 pastisseria calenta	18,9m²
K17 zona cocció	52,5m²
K18 cambra freda	22,1m²
K19 plonge	10,6m²
K20 cambra congelats	4,9m²
K21 cambra frigorífica cuina	7,6m²
K22 rebocat provisions seques	6,4m²
K23 rentaplats i material sala 2	34,8m²
K24 cambra frigorífica plats 2	10,5m²
K25 passaplats i barra 2	20,3m²
K26 cambra frigorífica begudes 2	6,0m²
K27 cuines i motostampes	70,5m²
K29 circulacions	43,8m²
total	844,1m²
Àrea Clients	
C01 sala	53,9m²
C02 sala 2	29,9m²
C03 lavabos 1	42,9m²
C04 lavabos 2	32,3m²
C05 circulacions i escalers	131,4m²
total	1024,4m²
Àrea Restaurant	
R01 cuina	75,8m²
R02 sala	67,1m²
R03 recepció	13,8m²
R04 lavabos	17,3m²
R05 circulacions clients	77,7m²
R06 circulacions treballadors	28,2m²
total	229,1m²
Àrea Torre Polivalent	
P01 vestíbul i recepció	53,9m²
P02 circulacions i escalers	36,4m²
P03 cambra frigorífica plats torre	25,9m²
total	116,2m²
Àrea Instal·lacions	
I01 cambres instal·lacions	12,2m²
I02 instal·lació transformadora	21,4m²
total	33,6m²
Espais Exteriors	
E01 pati sales	313,9m²
E02 terrassa restaurant	163,8m²
E03 camp d'accés	120,1m²
total	597,8m²

total planta sales 3274m²



Vista sala

