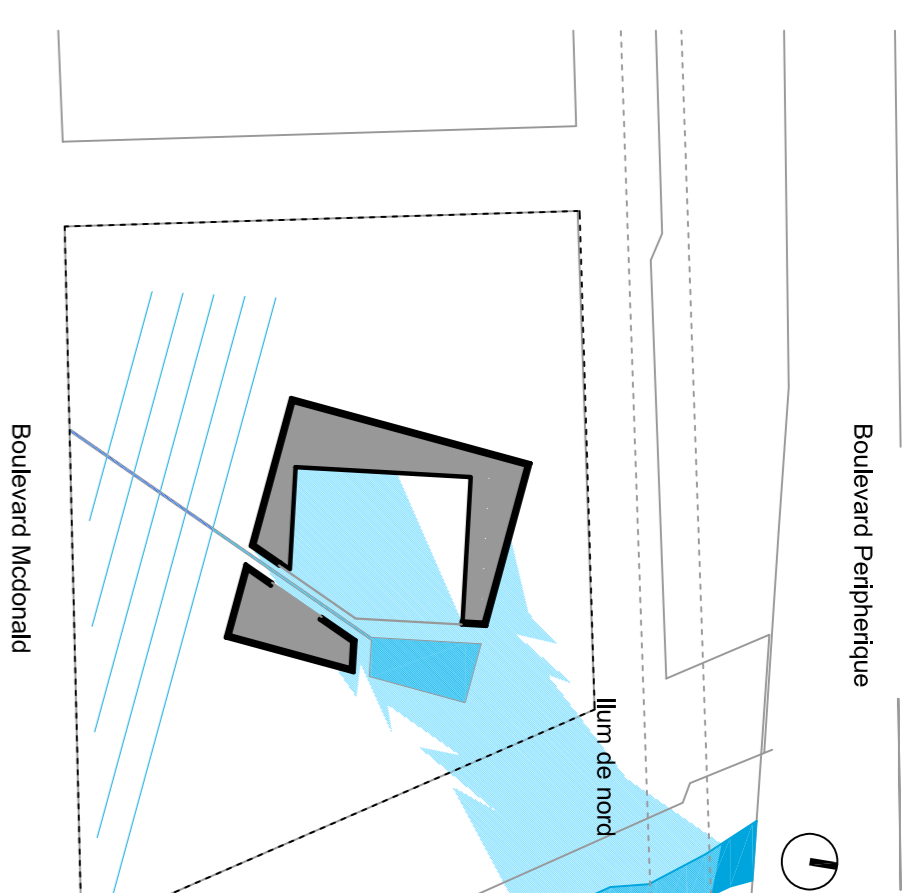
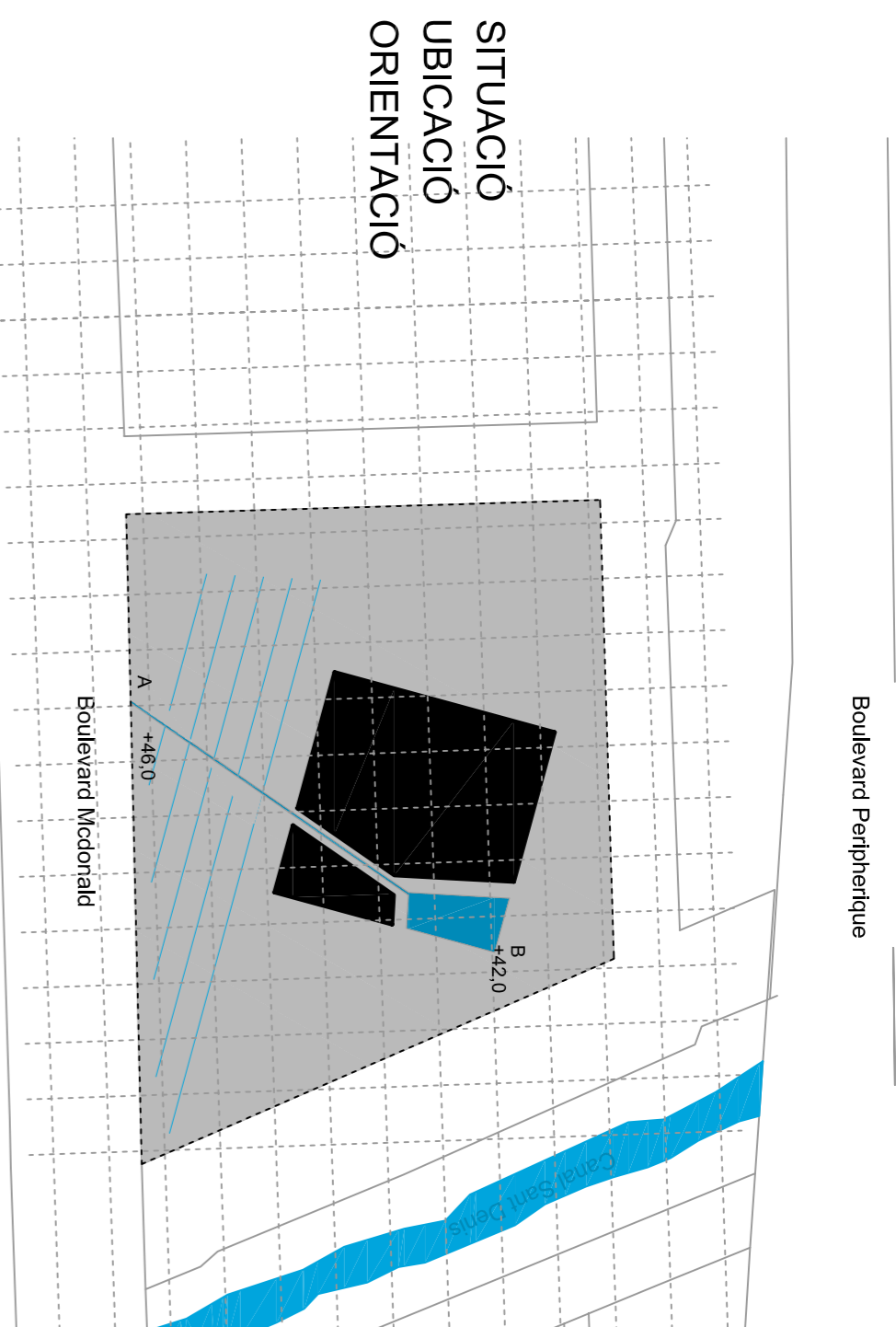
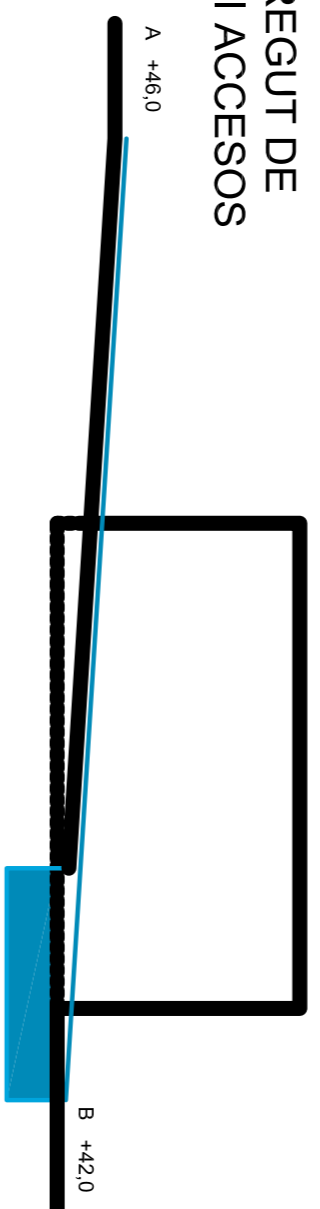


ESTRATEGIES DE FORMALITZACIÓ



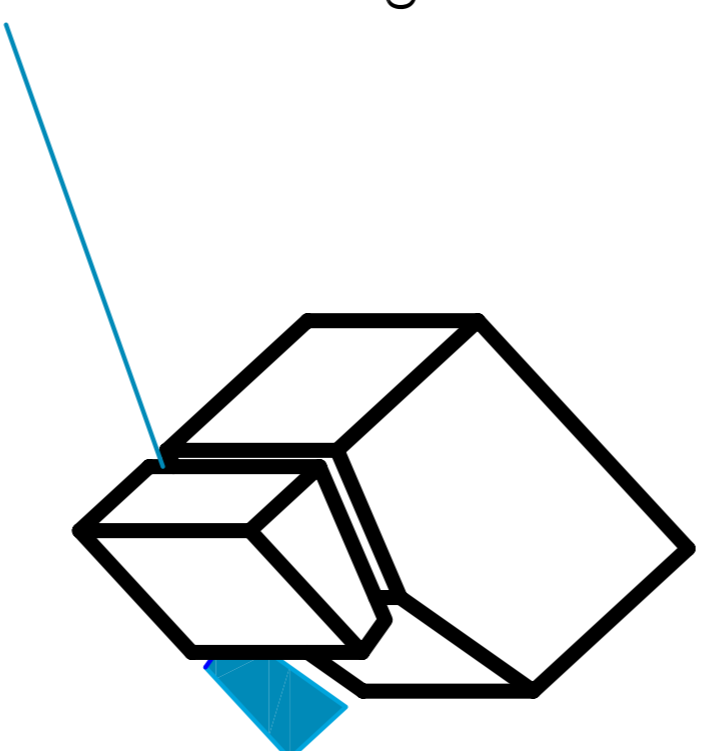
SITUACIÓ UBICACIÓ ORIENTACIÓ

RECORREGUT DE L'AIGUA I ACCESOS



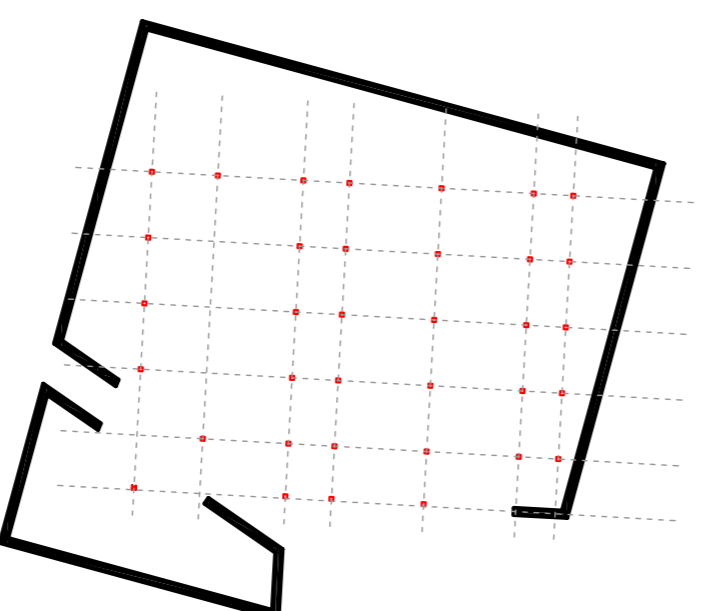
L'edifici es situa permetent alliberar una gran superfície d'espai públic a la vora de la via principal, el Boulevard McDonald, com a gran plaça i lloc de relació i agrupació i punt de partida del recorregut de l'edifici, es defineix com l'accés més exterior de l'edifici. L'edifici adopta una alineació estranya a la resta de l'entorn per diferenciar-se encara més, i es situa en un entorn inhòspit, dur e inert comparable a un desert. L'inici de la captació de l'aigua es situa en el punt més elevat del solar i s'emmagatzema en el més baix.

FORMALITZACIÓ VOLUMÈTRICA



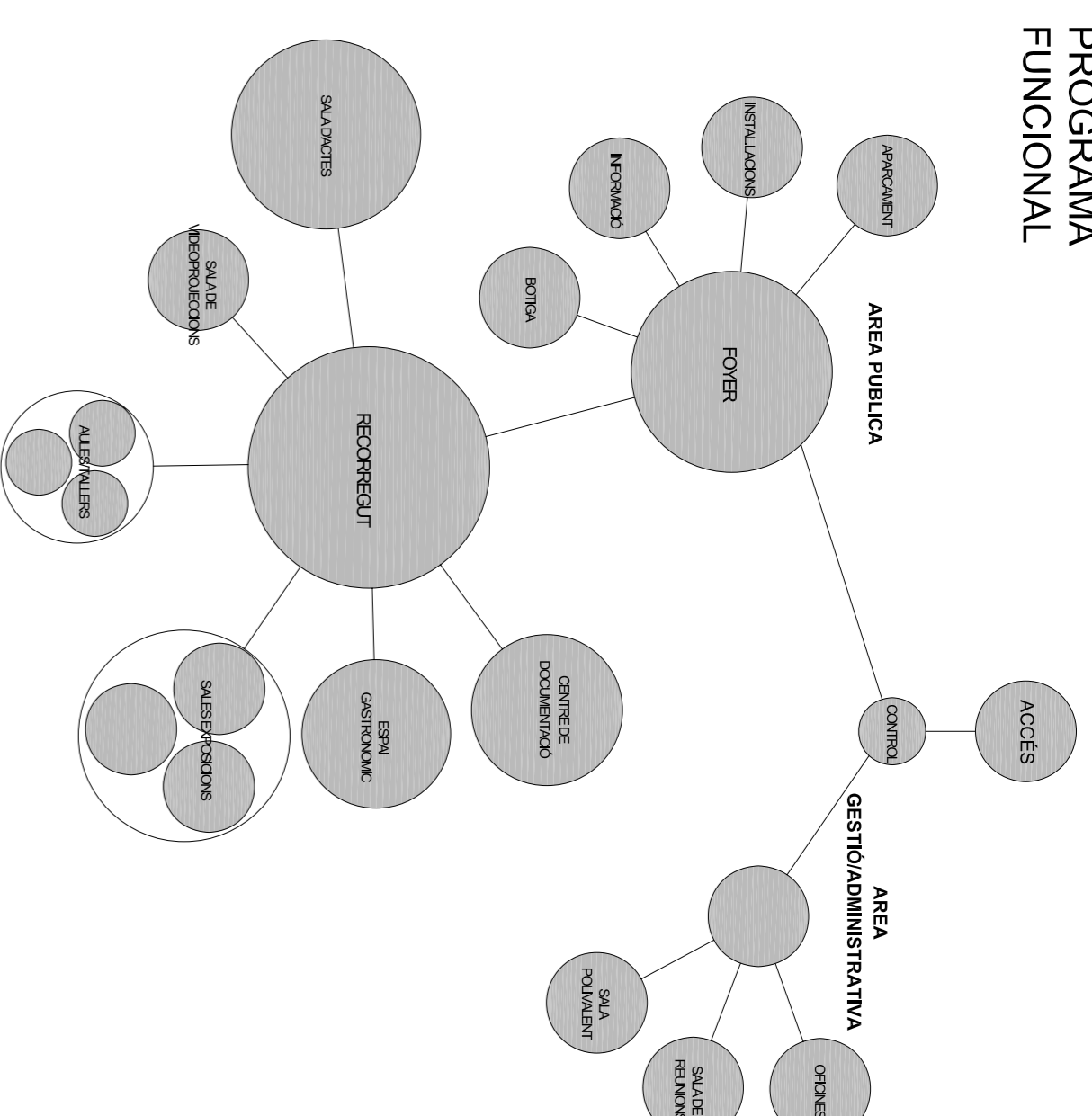
L'edifici és un bloc cúbic de pedra que l'aigua es troba en el seu camí i a través. L'adopció d'aquest element geomètric té una voluntat d'abstracció i simplificació, generant una forma pura i ràpidament identificable com un bloc pesat i dur, però que l'aigua trenca i a través.

ESQUEMA ESTRUCTURAL



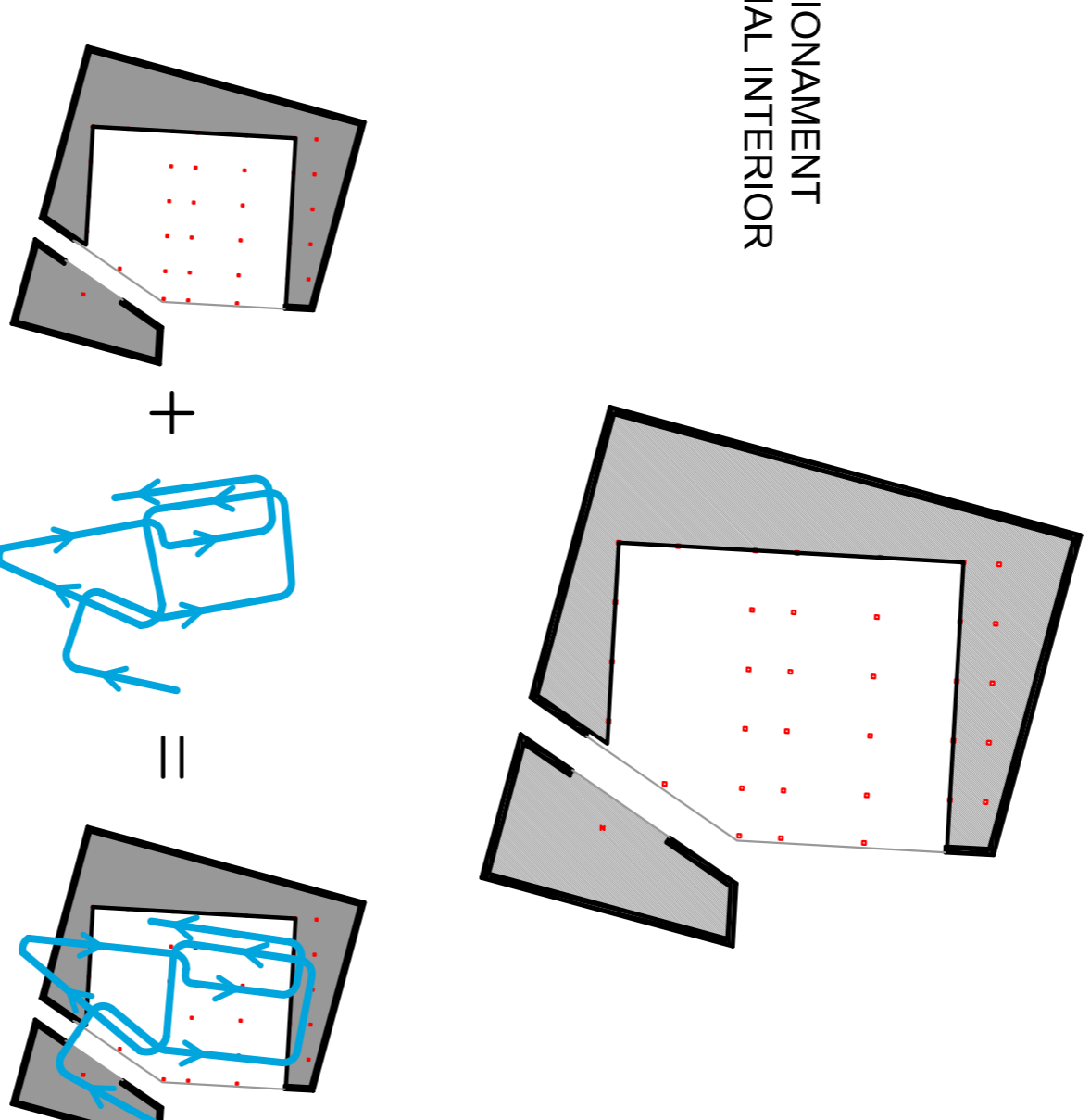
De la mateixa manera l'estructura també sorgeix del bloc de pedra, així l'estructura perimetratament es resol mitjançant murs massissos de formigó armat, perquè resolien l'estructura i a la vegada el tancament amb l'exterior que té la voluntat d'interdependència amb l'exterior. Interfoment l'estructura per mitja de pilars de formigó seguint una ordenació que respon a les necessitats organitzatives dels espais interiors i no pas al volum exterior.

PROGRAMA FUNCIONAL



El concepte de l'espai interior sorgeix de nou de la presència de l'aigua. Del bloc de pedra inicial, l'aigua mitjançant l'erosió de la pedra genera els espais interiors que són fluidos i orgànics, són intrincats i imprevisibles com ho és l'aigua. Al voltant dels murs perimetrats el bloc de pedra manté uns espais més tancats, més recollits, espais per al recolliment, treball, reflexió, es on encara l'aigua no ha penetrat del tot. Al centre de l'edifici en canvi l'aigua ha erosionat més i ha generat espais més oberts, diàfans, oberts a l'exterior, amb millor il·luminació, espais per la relació.

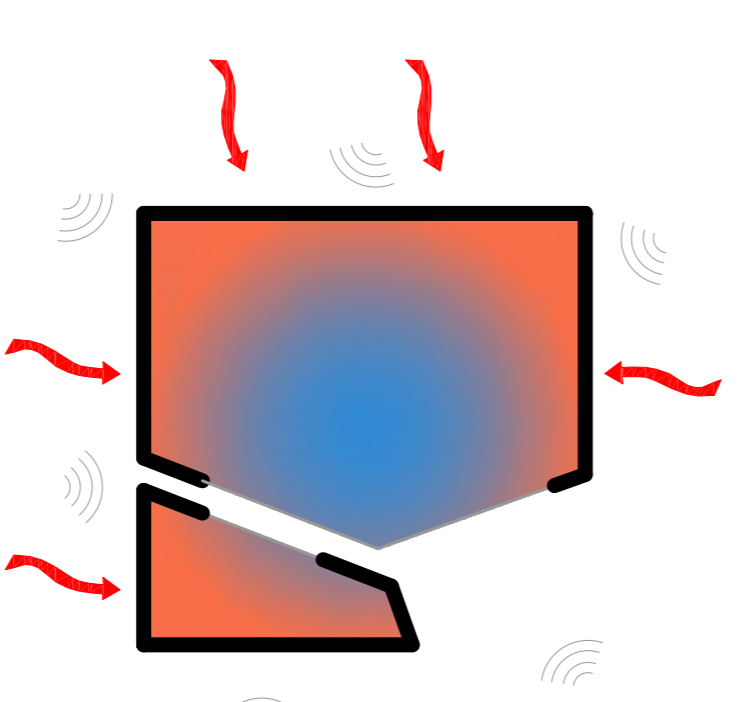
FUNCIONAMENT ESPACIAL INTERIOR



El concepte de l'espai interior sorgeix de nou de la presència de l'aigua. Del bloc de pedra inicial, l'aigua mitjançant l'erosió de la pedra genera els espais interiors que són fluidos i orgànics, són intrincats i imprevisibles com ho és l'aigua. Al voltant dels murs perimetrats el bloc de pedra manté uns espais més tancats, més recollits, espais per al recolliment, treball, reflexió, és on encara l'aigua no ha penetrat del tot. Al centre de l'edifici en canvi l'aigua ha erosionat més i ha generat espais més oberts, diàfans, oberts a l'exterior, amb millor il·luminació, espais per la relació.

La circulació per l'edifici es un recorregut, un passeig, que et va mostrant tot l'edifici, mitjançant un recorregut accessible on l'experiència principal de l'usuari es el propi recorregut que et porta alia on necessites anar. Un recorregut fluid que es contraposava amb la rigidesa del bloc de pedra.

FUNCIONAMENT TÈRMIC I ACÚSTIC



Es pensa l'edifici com a aïllat del seu entorn, com una roca al mig del desert, com un iceberg emmig de l'oceà, com un iglú a l'arctic. L'edifici assimilat al bloc de pedra té una gran inèrcia tèrmica i un gran aïllament acústic degut a la seva massa, per tant com a estratègia inicial s'aprofiten aquestes característiques.

L'edifici s'aïlla de l'exterior, d'un entorn inert i inhòspit, del que el bloc de pedra protegeix a qui es trobi en el seu interior.