

Instal·lacions d'incendis

COMPARTIMENTACIÓ EN SECTORS DINCENTDI

L'edifici està compartimentat per sectors d'incendi per planta i segons l'ús dels diferents sectors i la seva superfície. La superfície màxim d'un sector d'incendi, en residencial, vivenda i en administratiu, és de 2.500m². En usos docents no es necessari compartimentar en més d'un sector d'incendi si té una sala planta.

La resistència al foc de les parets, sostres i portes que delimiten sectors d'incendi serà EI 60 en planta baixa, primera i segona i, serà EI 90 en planta tercera, quarta i cinquena.

CLASSIFICACIÓ DELS LOCALS I ZONES DE RISC ESPECIAL INTEGRATS EN L'EDIFICI

LOCALS TÈCNICS

- Comptadors
- Magatzem de residus
- Trasters
- LOCALS SERVEIS
- Bugaderia
- Serveis d'ús públic

RECORREGUTS D'EVACUACIÓ I DIMENSIONAT

En les plantes amb més d'una sortida d'emergència, el recorregut d'evacuació no excedeix els 50m.

La longitud dels recorreguts d'evacuació es pot augmentar un 25% quan es tracti de sectors d'incendi protegits amb una instal·lació automàtica d'extinció.

Tenint en compte la densitat d'ocupació que estableix el CTE, l'amplada de les escales és de 1,50m. Les amplades mínimes de portes i passadissos serà de 80cm, amb obertures de portes sempre en la direcció de l'evacuació i senyalitzant les sortides.

-PLANOL D'EVACUACIÓ en els recorreguts en cas d'incendi clarament visibles en els diferents espais.

-MANEGUES DINCENTDIS, serà una instal·lació independent de la resta de la xarxa de fontaneria amb la pressió i cabal necessari.

-BOQUES DINCENTDI EQUIPDES 25mm senyalitzades i acompanyades d'un polsador d'alarma i la il·luminació d'emergència necessària a una distància màxima de 25m.

-EXTINTORS, tipus 21A i 113B col·locats a una distància màxima de 15m des de qualsevol punt d'evacuació situat en el recorregut de sortida.

Extintors de CO₂ als espais amb elements elèctrics.

-DETECTORS DE CO₂ amb un sistema de detecció de monòxid de carboni.

-IL·LUMINACIÓ D'EMERGÈNCIA en tots els recorreguts d'evacuació que garanteixi una il·luminació mínima d'1 Lux a nivell de terra i de 5luxes aïlla on es disposin els equips de protecció i quadres elèctrics.

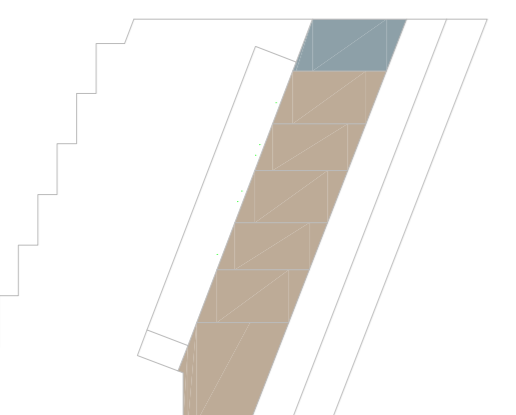
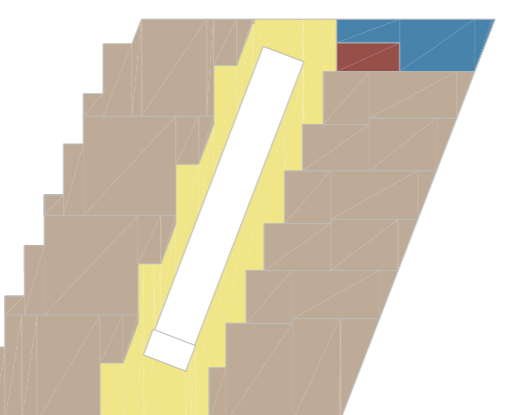
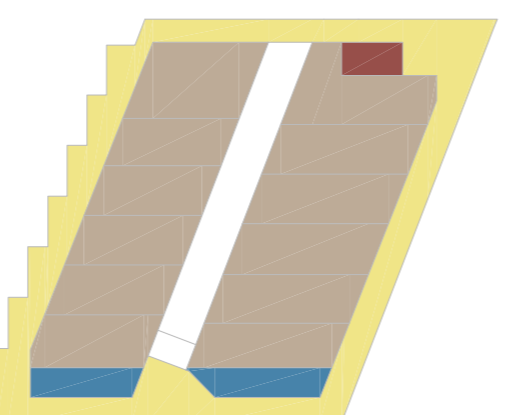
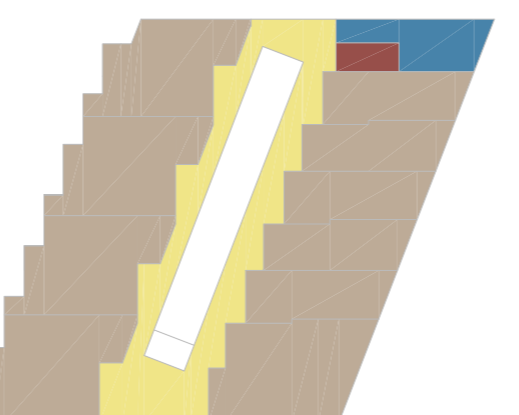
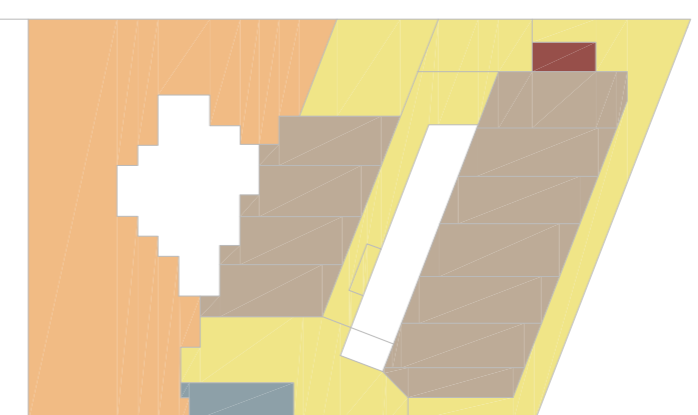
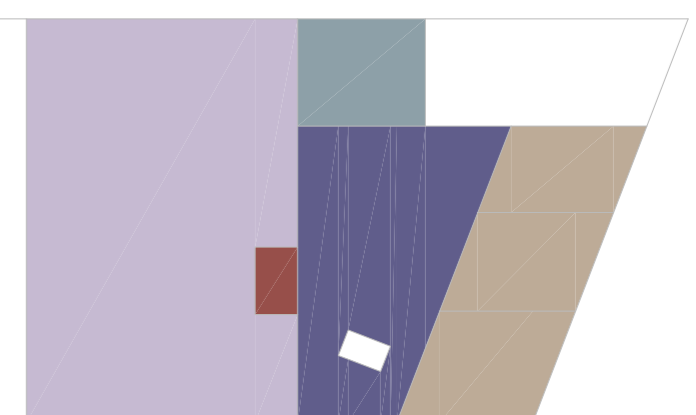
SECTORS

SUPERFÍCIES (m²)

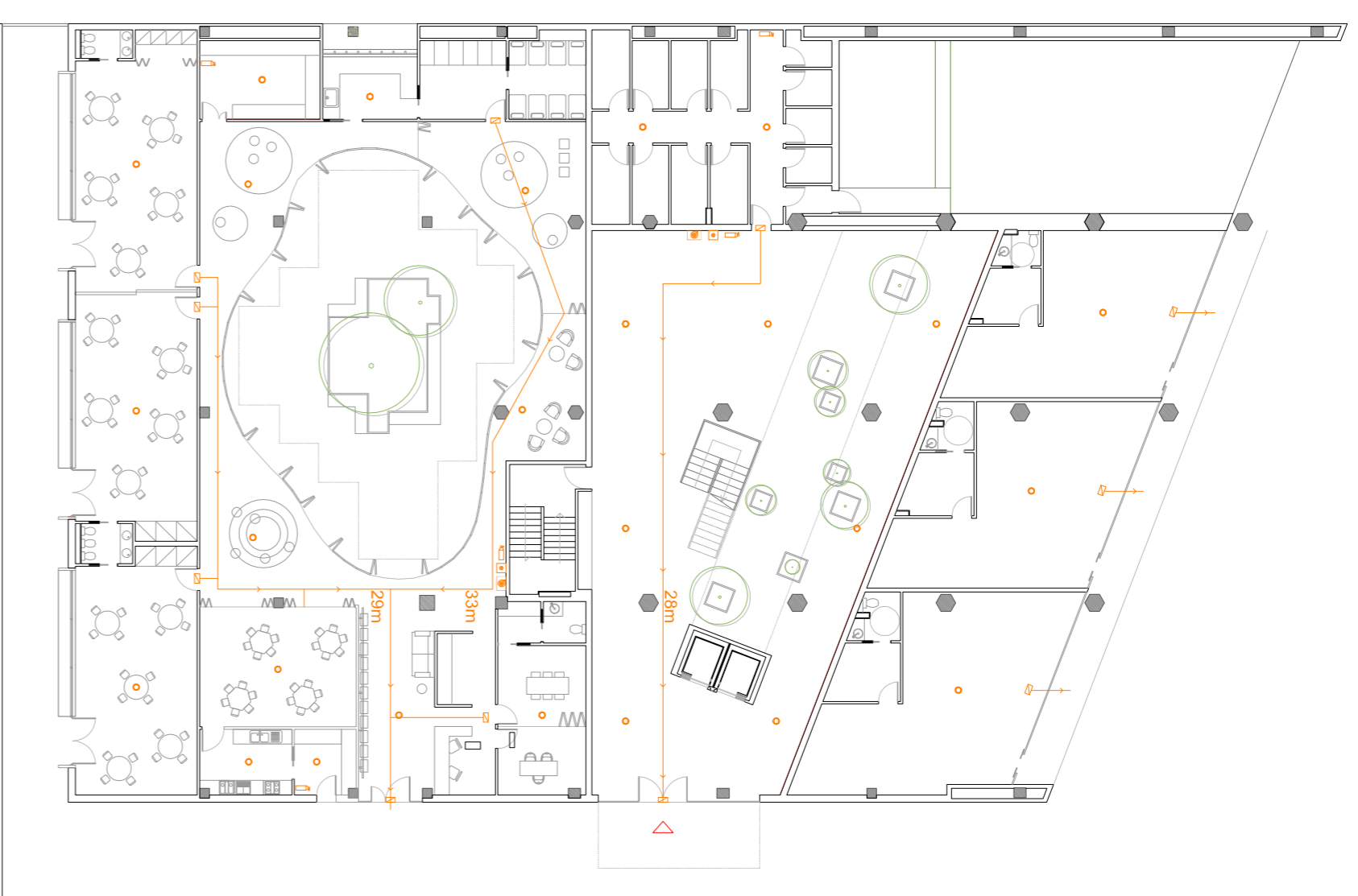
SECTORS	SUPERFÍCIES (m ²)
S1_PLANTA BAIXA I VESTIBUL	
S.1.1-Vestibul	284
S2_LOCALS TÈCNICS	
S.2.1-Comptadors, magatzem de residus i trasters	86
S.2.2-Sales de màquines	32
S.2.3-Emmagatzematge	88
S3_LOCALS SERVEIS	
S.3.1-Bugaderia	113
S.3.2-Serveis d'ús públic	88
S4_PASSADISSOS	
S.4.1-Passadissos	940
S5_HABITATGES I OFICINES	
S.5.1-Habitatges (30)	2.078
S.5.2-Oficines i locals (38)	2.276
S6_ESCOLA BRESSOL	
S.6.1-Escola bressol	670
S7_NUCLIS DE COMUNICACIÓ	
S.7.1-Escals	197

ESPAI EXTERIOR SEGUER

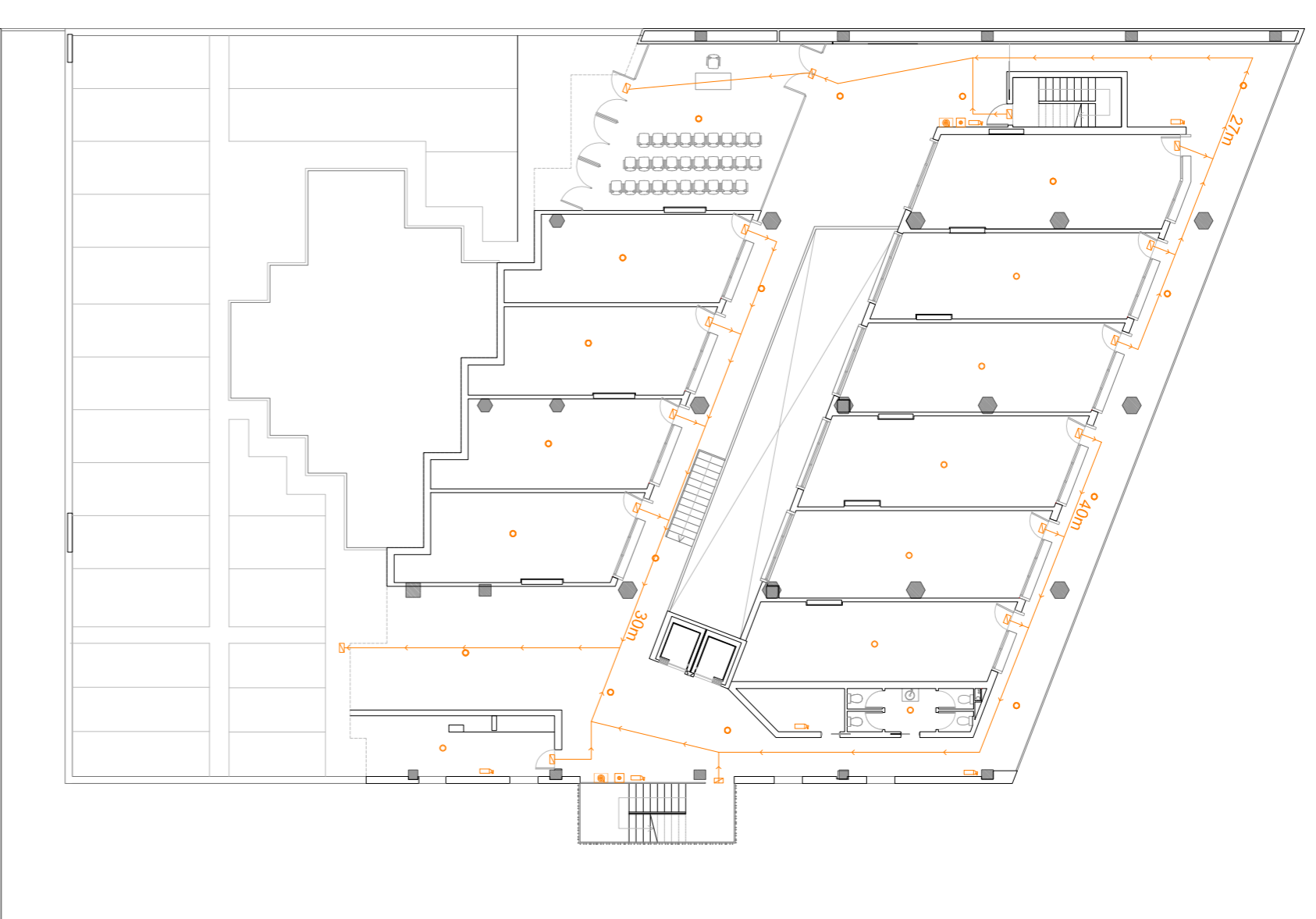
(La coberta d'un edifici es pot considerar com espai exterior segur sempre que la seva estructura sigui totalment independent de la de l'edifici amb sortida a l'espai esmentat i un incendi no pugui afectar simultàniament a ambdós).



Planta baixa
E:1/250



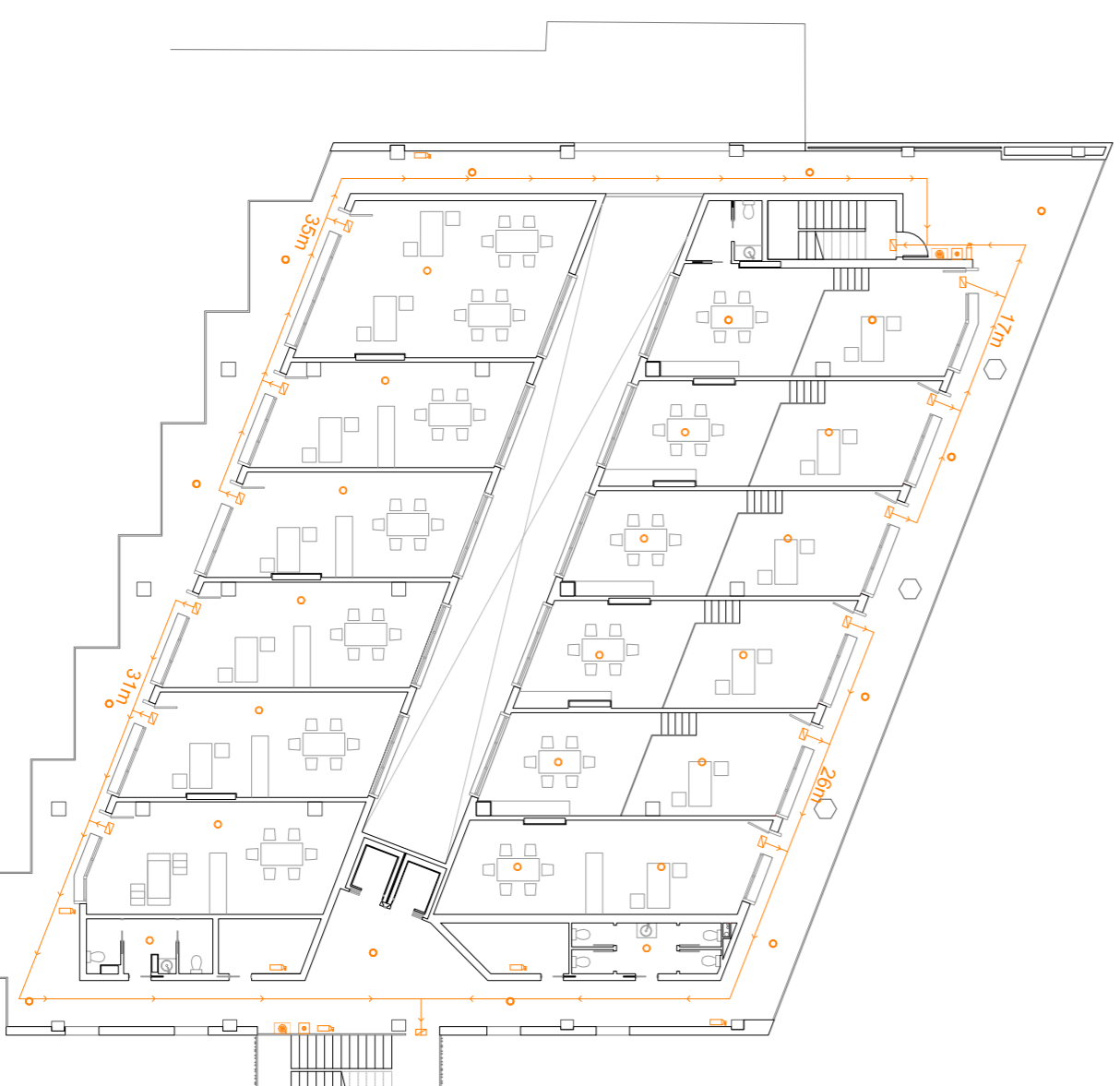
Planta entresol
E:1/250



Planta baixa + 1(+3)
E:1/250



Planta baixa + 2 (+4)
E:1/250



Planta baixa + 5
E:1/250



Planta solar coberta
E:1/250

