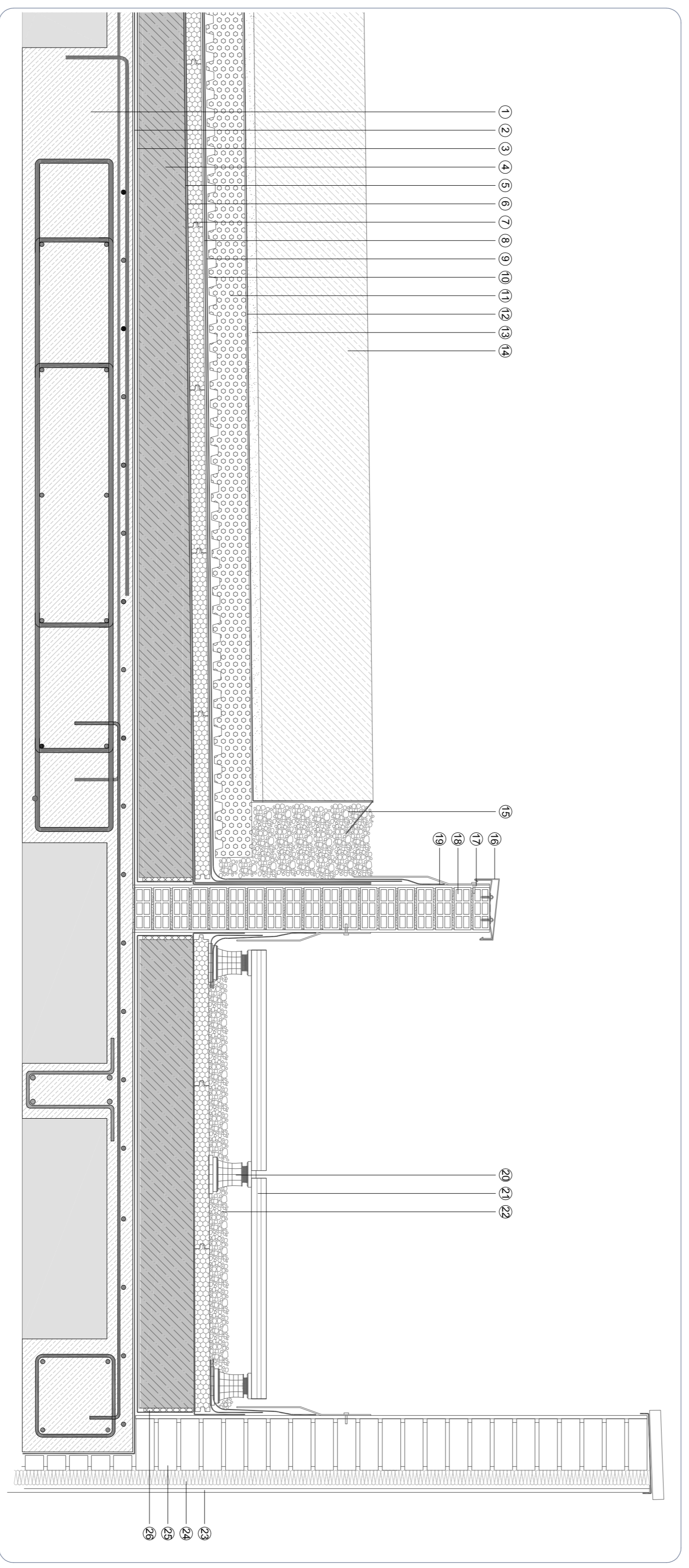
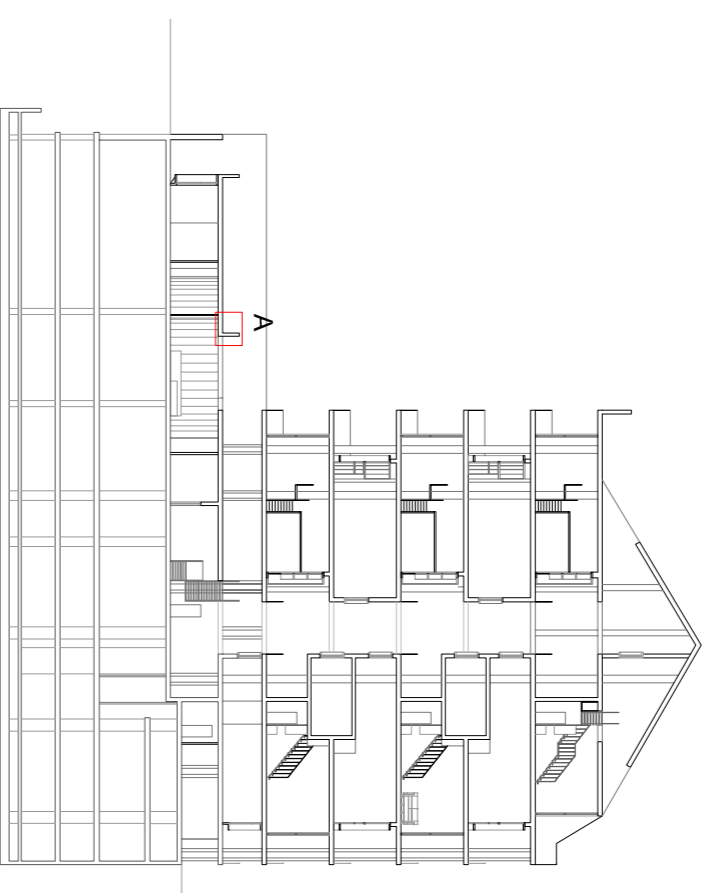
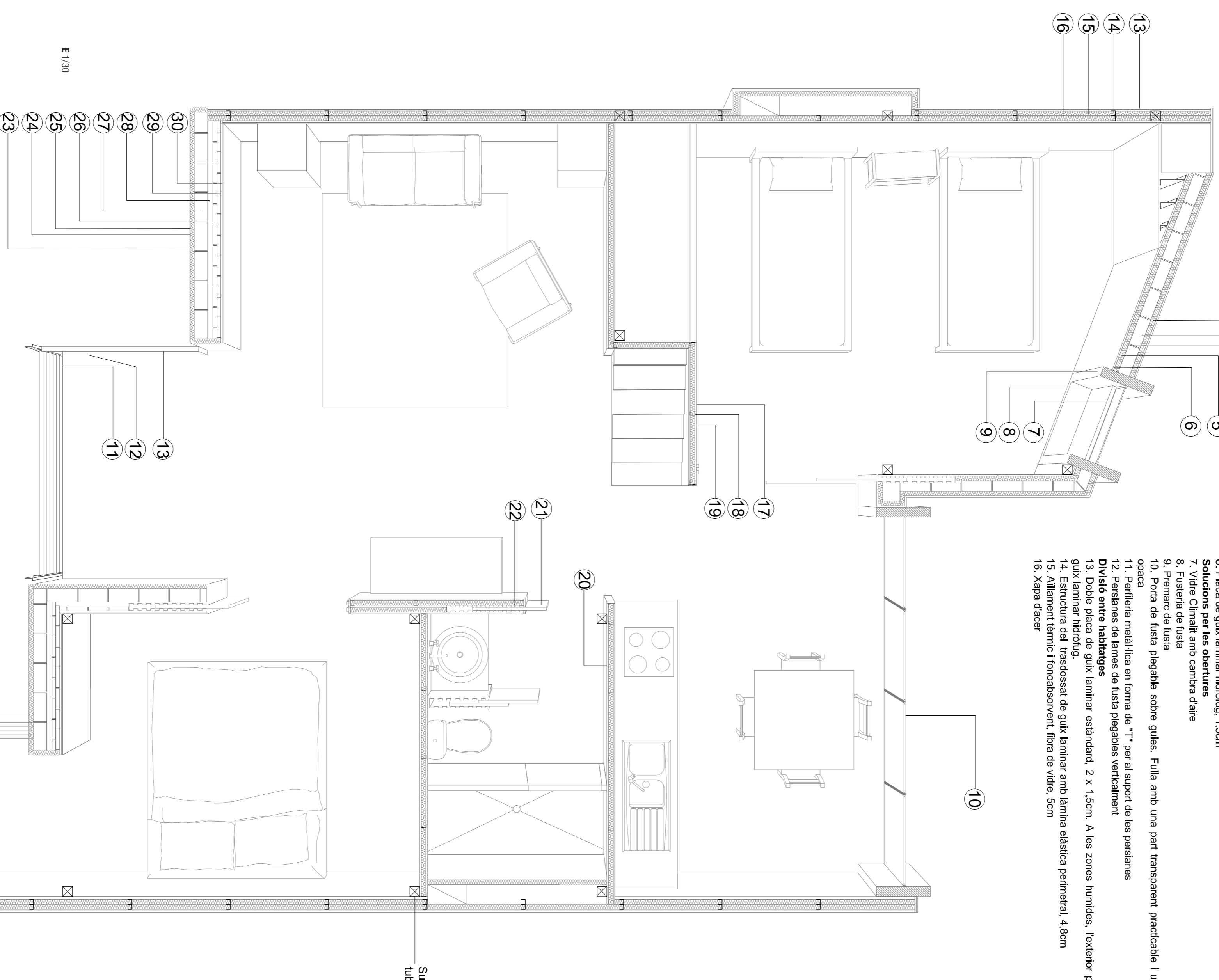


1. Fogal bidireccional amb alleugeriment centric de 45x60 cm
2. Barrera de vapor
3. Laminat geotèxtil separadora
4. Formigó cel·lular per formació de pendents
5. Impermeable sèstila
6. Impermeable de paper
7. Adhesiu elàstic
8. Laminat geotèxtil separadora
9. Impermeabilització mitjançant laminat de cauixi sintètic EPDM de 1,1 mm d'espessor
10. Laminat geotèxtil separadora
11. Capta drenant
12. Feltre geotèxtil filtrant
13. Capta de sorra de 3 cm
14. Mòdul de terra vegetal
15. Sorral de terra vegetal
16. Sorral de terra vegetal
17. Anel·locat monocoque de muntar
18. Mur de fàbrica de maó foradat
19. Laminat impermeable plàstic > 20 cm per davant de capta de protecció
20. Peus fixes intel·ligents del paviment exterior
21. Regala ceràmica antilliscant elevada sobre peus fixes
22. Capta de grava en protecció
23. Capta de grava en protecció
24. Plaqueta rígida STO de poliestiril expandit
25. Junta de poliestiril expandit per dilatació de coberta



E 1/10

1. Dues capes d'arrebossat amb aglomerat de resines orgàniques. La primera de les quals està armada amb malla de fibra de vidre de 5x3mm i sotapaviment de 10cm. La segona es facta amb esta unida en massa.
 2. Allanar tèrmic poliestiril expandit, 4cm, adherit amb morter hidràulic i fixat mecànicament amb claus espigolades expansives. Es reforça amb lamina elàstica perimetral, 14cm
 3. Mur de fàbrica de maó massís amb lamina elàstica perimetral, 14cm
 4. Cambra amb allanar tèrmic i fonoborvent, fibra de vidre, 5cm
 5. Estructura del trasdossat de guix laminar amb lamina elàstica perimetral, 4,8cm
 6. Placa de guix laminar hidròfug, 1,5cm
- Solucions per les obertures**
7. Vibre Cimatit amb cambra d'aïre
 8. Fustera de fusta
 9. Fustera de fusta
 10. Forja de fusta plegable sobre guies. Fulla amb una part transparent practicable i una altra opaca
 11. Panella metàl·lica en forma de T, per al suport de les persianes
 12. Persianes de fusta plegable verticalment
- Divisió entre habitatges**
13. Double placa de guix laminar estàndard, 2 x 1,5cm. A les zones humides, l'exterior placa de guix laminar hidròfug
 14. Estructura del trasdossat de guix laminar amb lamina elàstica perimetral, 4,8cm
 15. Allanar tèrmic i fonoborvent, fibra de vidre, 5cm
 16. Xapa d'aïre



E 1/30

- Divisions interiors**
17. Placa de guix laminar estàndard, 1,5cm. A les zones humides, placa de guix laminar hidròfug
 18. Estructura del trasdossat de guix laminar amb lamina elàstica perimetral, 4,8cm
 19. Allanar tèrmic i fonoborvent, fibra de vidre, 5cm
 20. Acabat interior d'enrajolat ceràmic a les zones humides
 21. Porta corredissa
 22. Estructura de la porta corredissa empratada
- Façana**
23. Capa final d'estucuc blanc
 24. Morter armat
 25. Plaquetes rígides STO de poliestiril expandit
 26. Adhesiu d'enllic orgànic
 27. Mur de fàbrica de maó foradat
 28. Cambra d'aïre
 29. Envà interior
 30. Double placa de guix laminar hidròfug, 1,5 cm

Subestructura de perfils tubulars per als aïllats