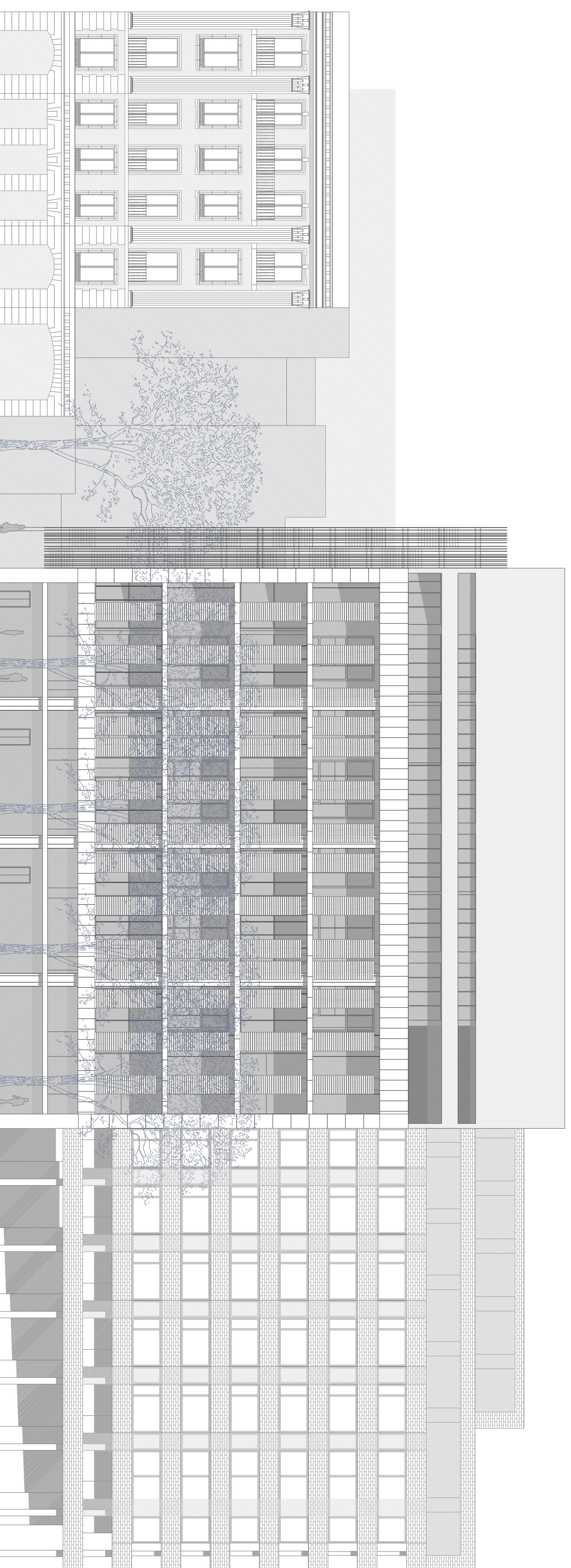


# Alçats

En l'alçat de Via Augusta (Nord), es retiren alguns de les lames de marbre blanc actuals per tal d'afavorir l'entrada de claror en els habitatges. Aquesta actuació preten mantenir l'aspecte i la lleugeresa que li dona el sistema de façana existent.

En la façana Est, l'actuaí mitgera, predomina el volum de l'escala exterior metàl·lica construïda. Per tal d'alleugerir l'impacte visual de l'escala, la resta de l'alçat es compon de petites obertures simètriques, protegides amb persianes plegables de lames de fusta col·locades en columnes, per resaltar la verticalitat de tot el conjunt.

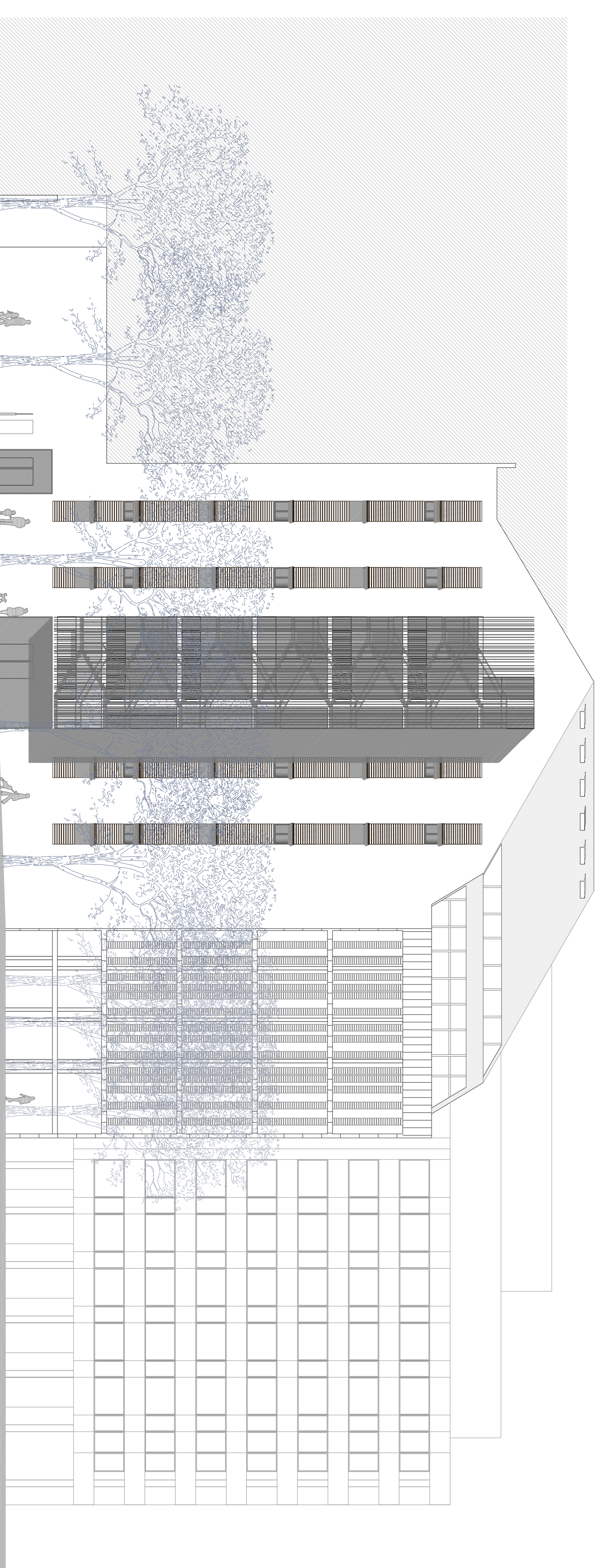
A la façana sud-est, que dona al pati d'interior d'illa, se li fan vaires obertures per permetre l'entrada de llum en les estances principals dels habitatges i locals. Se segueix amb la desornamentació general de l'edifici: lames també de fusta, ressaltant les línies verticals que regixen l'aspecte general de l'edifici.



Alçat Nord\_Via Augusta



Alçat Sud\_Interior d'illa



Alçat Est\_Antiga mitgera