

Planta Àtic

La planta cinquena està tres metres encastada de la façana de Via Augusta. En aquest s'hi situen habitatges també. La franja de la façana d'interior d'illa es manté igual que en les plantes tipus. En la franja de la façana de Via Augusta s'hi ubiquen habitatges duplex. La segona planta del duplex està a la planta sotacoberta.

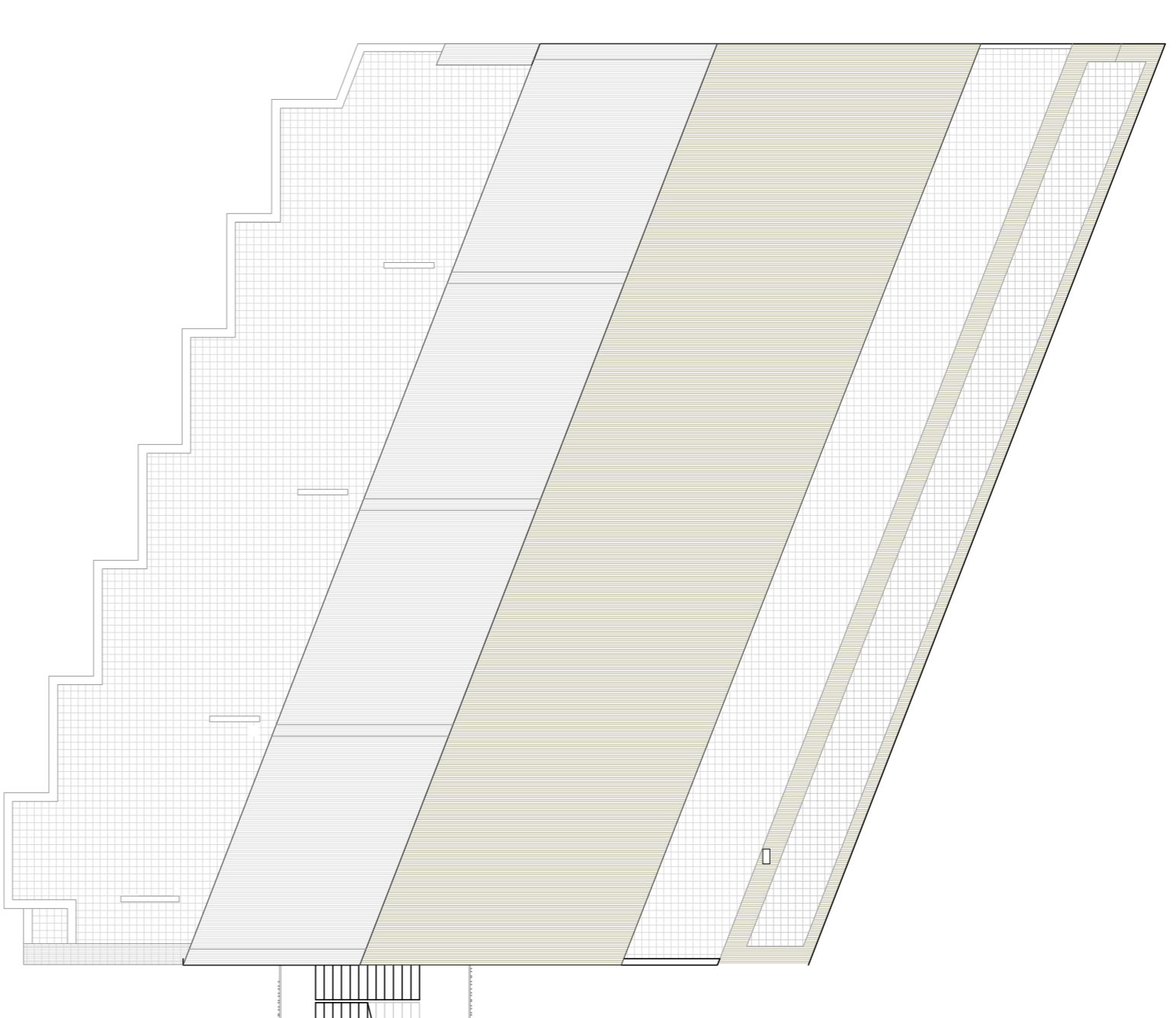
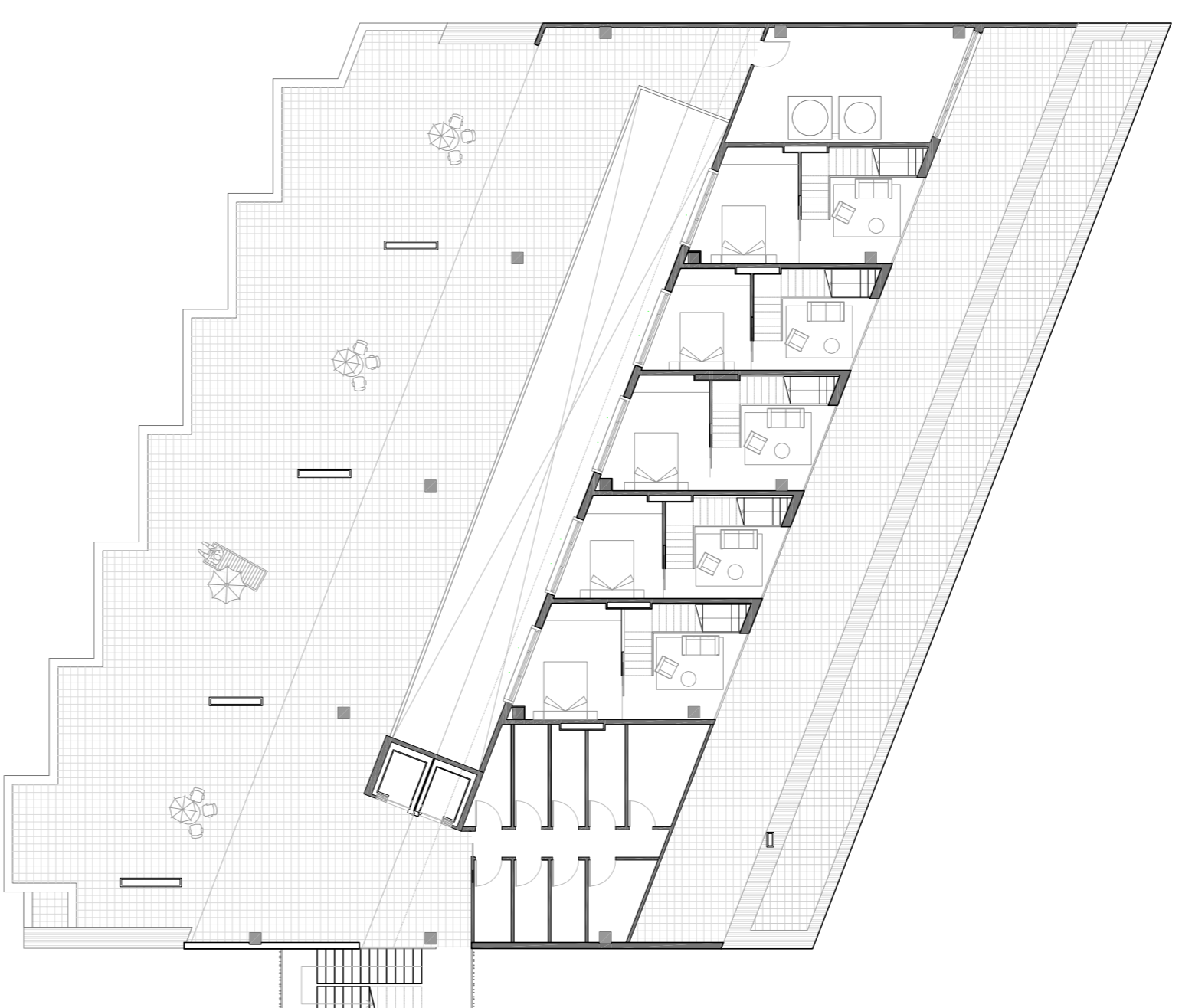
PLANTA ÀTIC	SUPERFÍCIES (m ²)
PROGRAMA	
1. Habitatges simples	24,89 (x5)
2. Habitatges dobles	69,7(x5)
3. Bugaderia comunitària	25,6
4. Espais de circulació i comunitaris	213,46
TOTAL	712,01

Planta Sotacoberta

La planta tipus d'habitatges es divideix en dues franques separades pel pati. Una és la dels habitatges simples (per a dos usuaris) amb façana a Via Augusta. Es tracta d'habitatges duplex articulats en altura intermitja creada amb la construcció de dos nous forjats. La segona franja d'habitatges es troba sobre el forjat actual de l'edifici. Són habitatges dobles (per a 3-4 habitatges) i donen a la façana d'interior d'illa.

PLANTA SOTACOBERTA	SUPERFÍCIES (m ²)
PROGRAMA	
1. Habitatges simples (p ¹)	28,43 (x5)
2. Sala de maquinària	28,19
3. Trasters	49,80
4. Terrassa comunitària	380,42
TOTAL	600,56

Planta Coberta



Seccions _alçats interiors del pati

