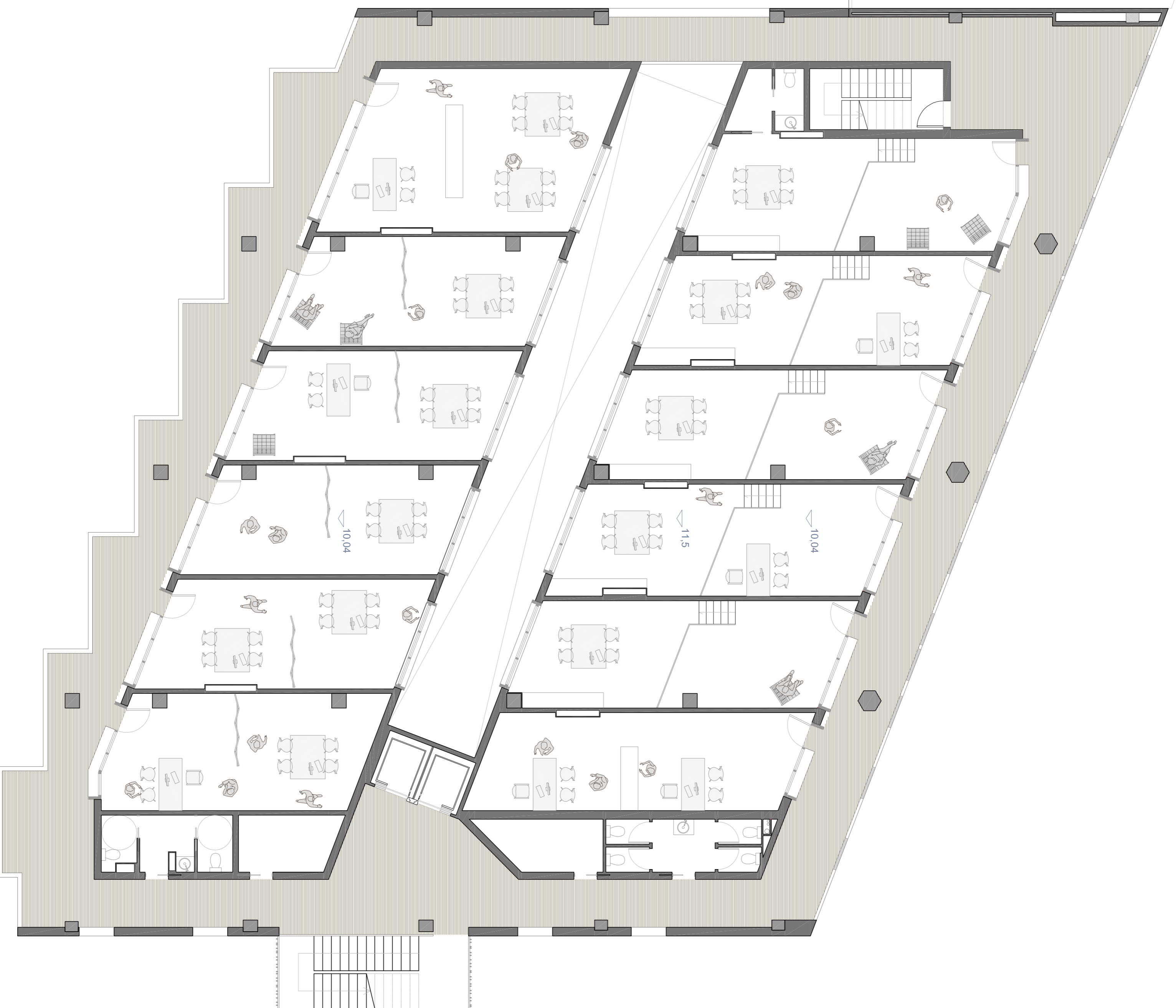


Plantes Tipus

Planta de locals i oficines

La planta de locals es divideix també en dues franges. La que dona a la façana de Via Augustà està formada per locals en dues altures degut al forjat intermediari construït. Els habitatges que donen a la façana d'interior d'illa s'ubiquen sobre el forjat existent.



| PLANTA SEGONA (QUARTA) | |
|----------------------------------|------------------------------------|
| PROGRAMA | SUPERFÍCIES (m²) |
| 1. Oficines | 42,34 (X12) |
| 2. Lavabos i magatzems | 20,3 (X2) |
| Espais de circulació i comunians | 268,53 |
| TOTAL | 817,21 |

Esquema dels attells

Vivendes dobles



Els attells de les vivendes dobles són estructures metàl·liques senzilles, que suporten un entramat de fusta. Aquests attells tenen alçada variable per tal d'adaptar-se a l'ús principal de la "planta 0" de l'habitatge. D'aquesta manera, es preten aportar al màxim la superfície, ja sigui en la planta habitable, com en l'attell.

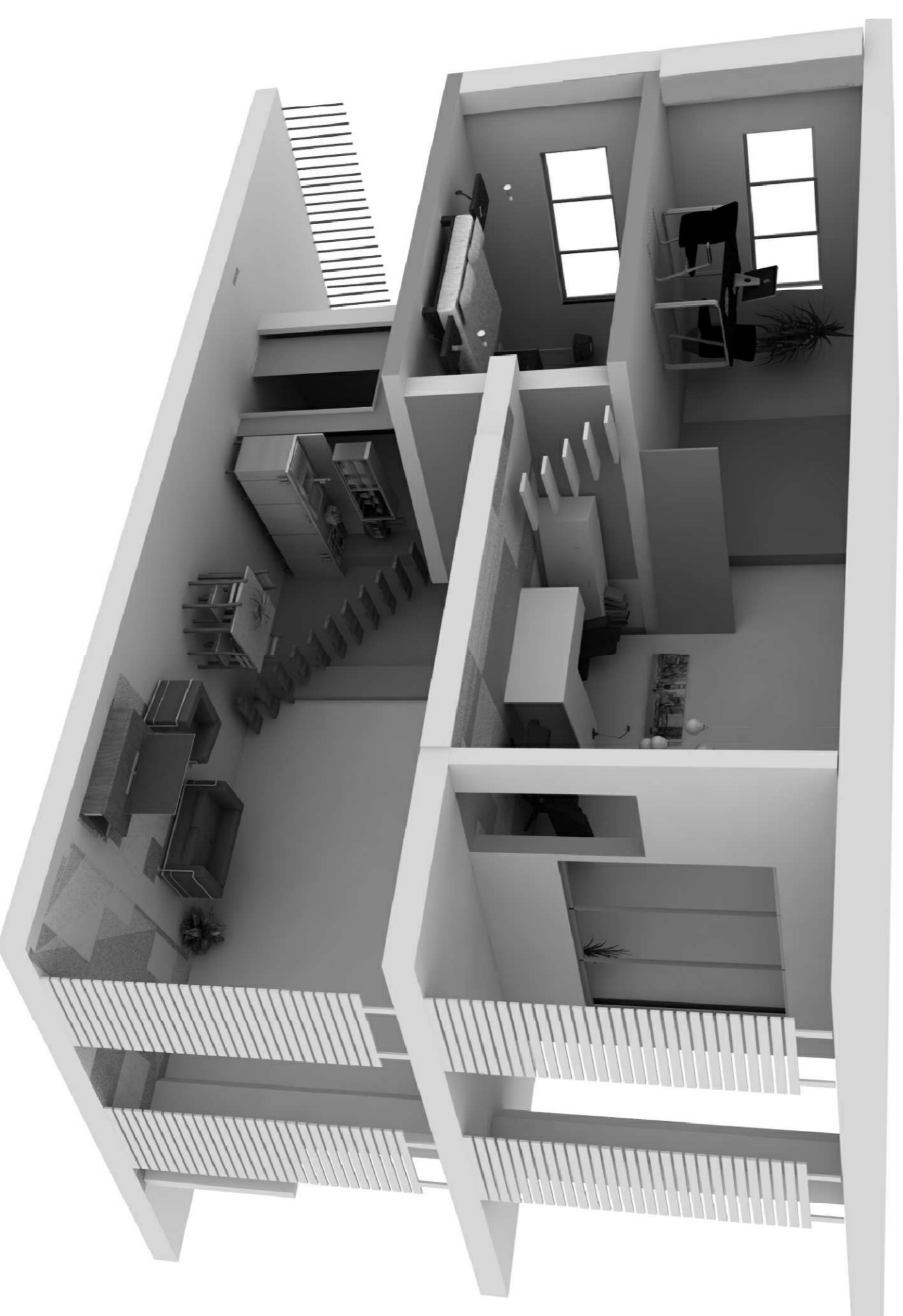
En l'esquema, les franges de color blau són les parts de l'attell més elevades, ja que són les zones de pas de les habitacions en la "planta 0". En l'attell, aquestes, actuen com a bones contruts, per seure o per col·locar mobiliari per a enmagatzemar, etc. En canvi, les zones de color verd són les zones de més altura lliure de l'attell, on es poden realitzar activitats més diverses. Finalment, la zona groga és l'arribada de l'escala, i la una alçada lliure considerable que fa més còmoda l'arribada a l'attell.

La part taronja indica els attells construïts entre plantes.

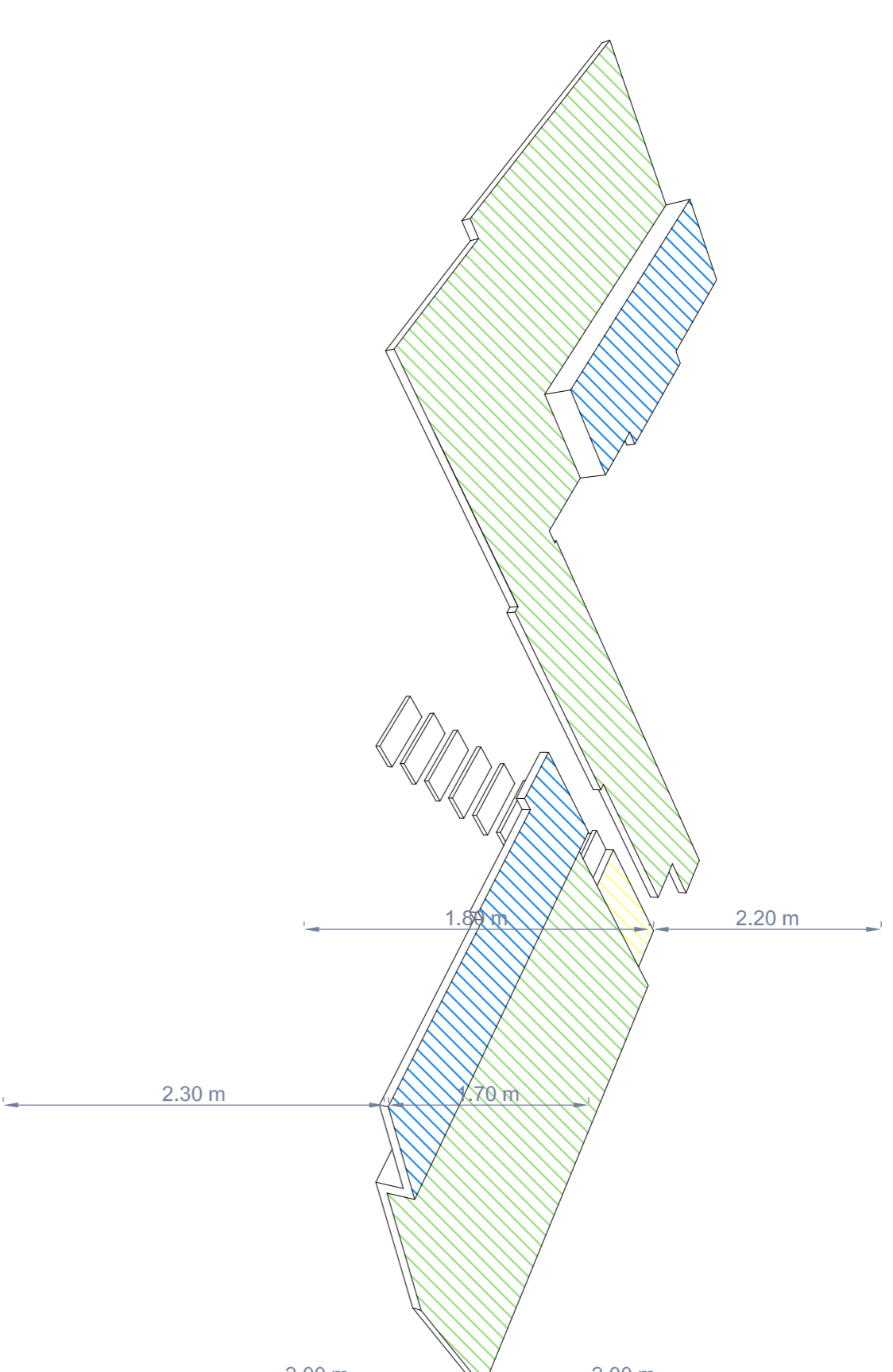
Vivendes simples

Els duplex en les vivendes simples es fan sobre els forjats intermitjos construïts. Els locals immediats també es distribueixen en dues altures

2,70m 2,70m 2,70m



4,14 m 4,14 m



Exemple de estructura pels attells

