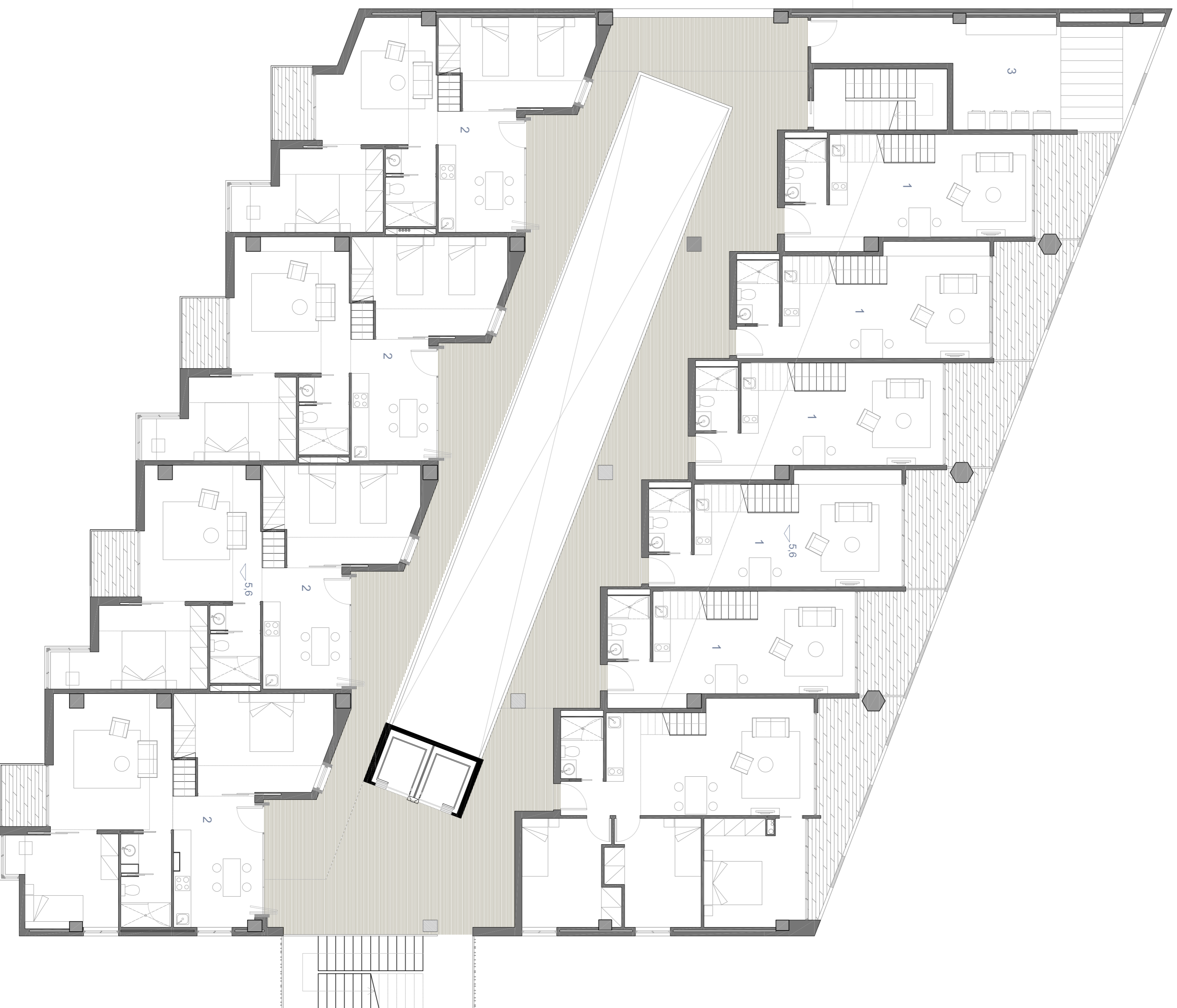


Plantes Tipus

Planta d'habitatges

La planta tipus d'habitatges es divideix en dues franques separades pel pati. Una és la dels habitatges simples (per a dos usuaris) amb façana a Via Augusta. Es tracta d'habitatges duplex articulats en altura intermitent creada amb la construcció de dos nous forjats. La segona franja d'habitatges es troba sobre el forjat actual de l'edifici. Son habitatges dobles (per a 3-4 habitatges) i donen a la façana d'interior d'illa.



PLANTA PRIMERA (TERCERA)

PROGRAMA

1. Habitatges simples (planta 0)
 2. Habitatges dobles
 3. Bugaderia comunitària
- Espais de circulació i comunitaris

SUPERFÍCIES (m²)

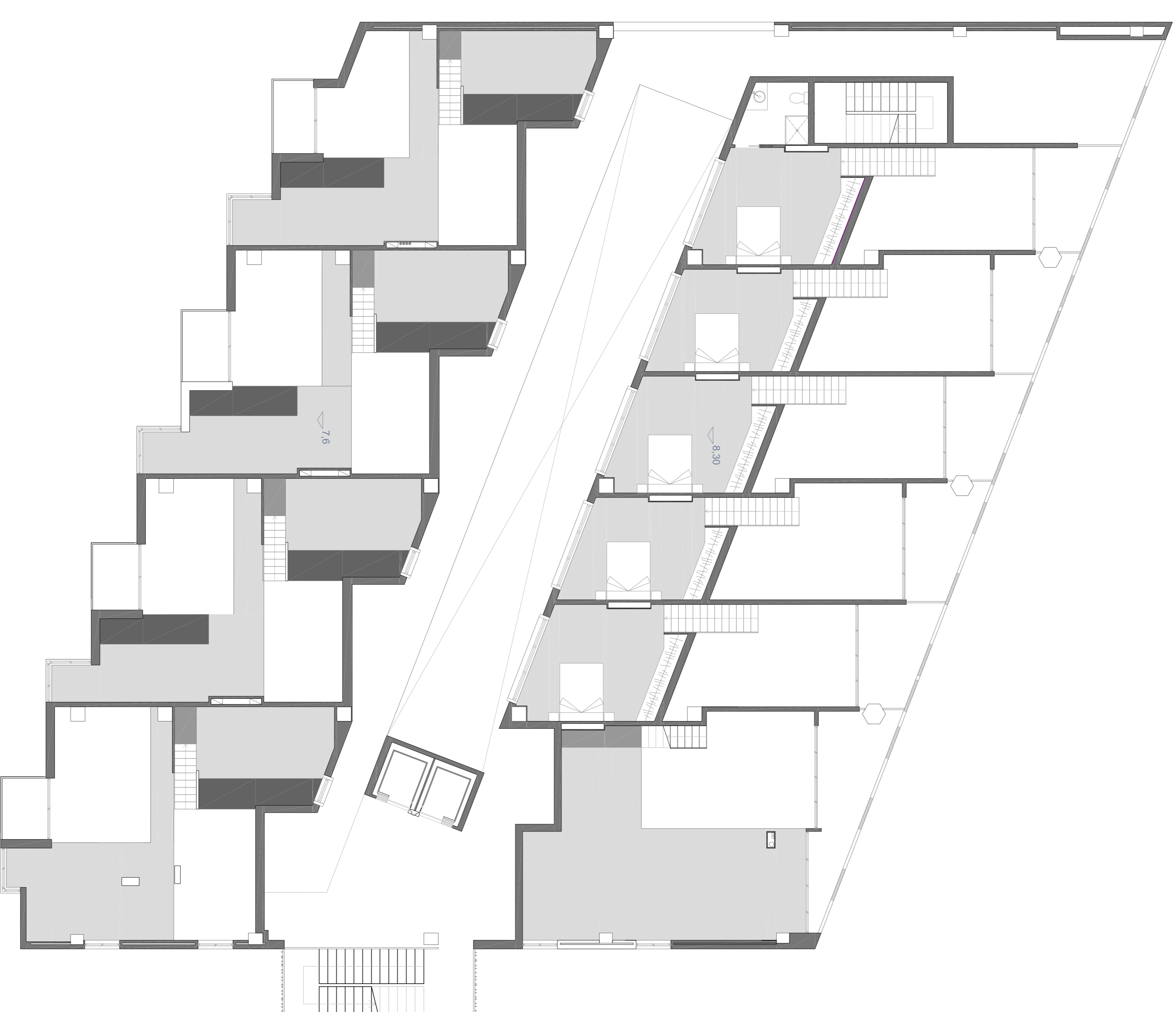
30,69 (x5)
69,7(x5)
33,57
213,46

TOTAL

748,98

Planta Atelli

En la franja d'habitatges simples (façana Nord) es troben els atells construïts entre plantes. Es tracta de forjats de xapa col·laborant per tal de minimitzar el seu pes. En canvi, en la franja d'habitatges dobles (façana sud), els atells són estructures metàl·liques col·locades in situ que aguanten un entramat de taubons de tista, per donar la venda d'un espai 'extra', no comptabilitzable com a habitable, ja que no compleix les alçades mínimes, però al que l'usuari li pot donar la funció que més li convingui.



PLANTA ATTELLS

PROGRAMA

1. Habitatges simples (planta 1)
2. Atells habitatges dobles

SUPERFÍCIES (m²)

16,91 (x5)
39,6(x5)

TOTAL

282,55