

## Estratègia

El concepte de "zero communiting" implica la unió en un mateix edifici de dues funcions tan diferenciades com són viure i treballar.

En aquest projecte diferenciem tres tipus d'espais, que s'ajusten a les necessitats de les funcions :

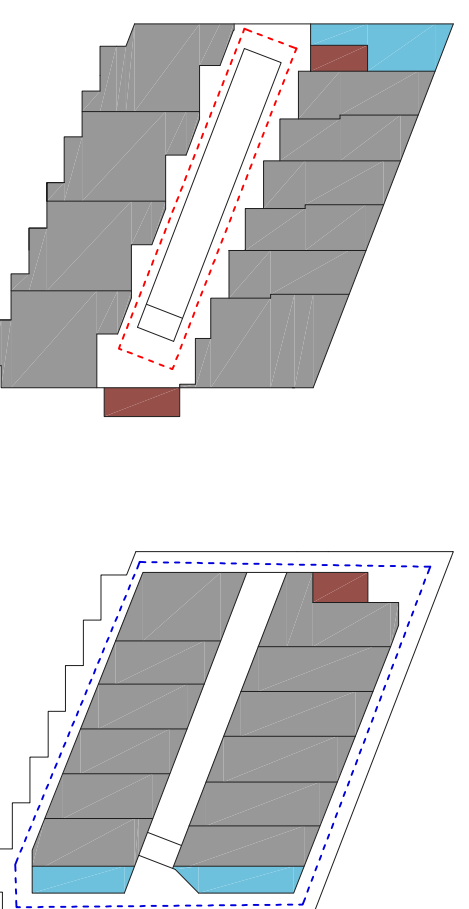
**VIVENDES** Privacitat, ventilació adequada, climatització idònia, instal·lacions comunitàries, espais oberts comuniatius

### LOCALS TREBALL I/O COMERCIALS

Ventilació, fàcil accessible per als visitants

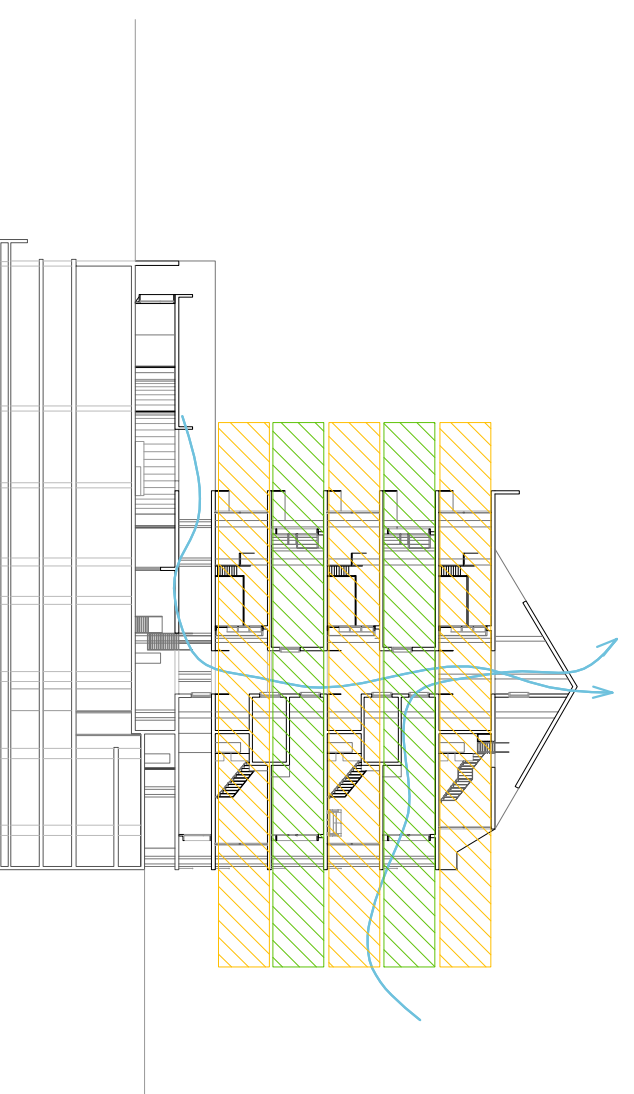
**ESCOLA BRESSOL** Accés diferenciat, espais de lleure exteriors, climatització idònia, espais d'emmagatzematge

**ALTERNANÇA D'USOS** Les vivendes i les oficines s'agrupen en plantes independents, que s'intercalen en altura. A més, se'ns creen dues circulacions diferents (una al voltant del pati i una per façana), per diferenciar aquests usos i evitar que s'interferixin entre ells



circulacions independents

alternança **public-privat**

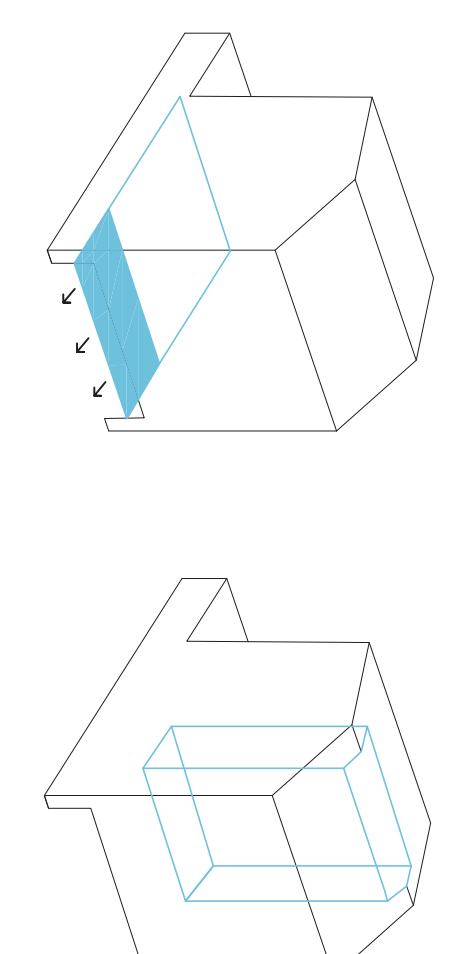


ventilació creuada a través de pati

## Forjats

**EXTENSIÓ DEL FORJAT** de la planta entresòl fins a la línia del carrer per tal d'aprofitar la planta baixa per a ús comercial.

**OBERTURA D' UN PATI** longitudinal a tots els forjats de l'edifici que permeti la realització d'habitatges i locals amb ventilació creuada.



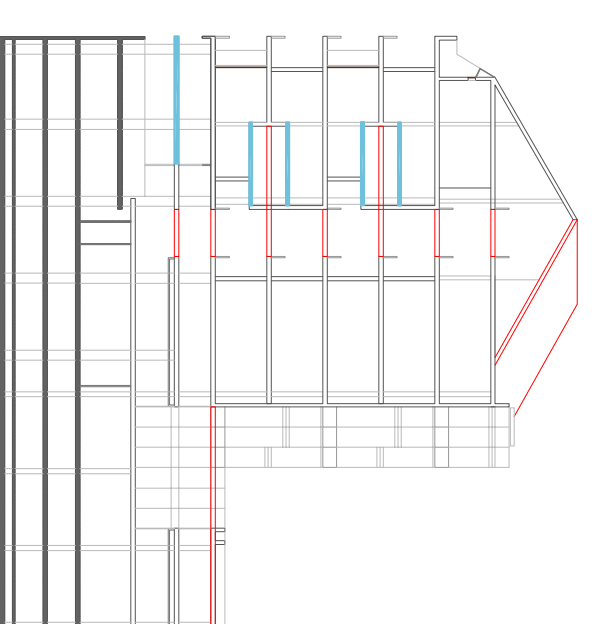
extensió del forjat

obertura del pati

**CONSTRUCCIÓ NOUS FORJATS INTERMEDIIS**  
En la meitat nord de la planta de l'edifici, entre la planta 1 i la 2 i entre la planta 3 i la 4. Aquesta actuació permet la construcció de tres altures enmig de les dues actuals, per tal de duplicar els habitatges de mòdul simple en duplex. Això implica un millor aprofitament de l'alçada entre plantes.

**ELIMINACIÓ DE LES ESCALEES** d'accés actuals, la principal la de carrog, en totes les plantes sobre rasant. L'escala principal es manté en la planta baixa i les plantes sola rasant per donar accés a l'aparcament.

**CONSTRUCCIÓ NOUS ASCENSORS**

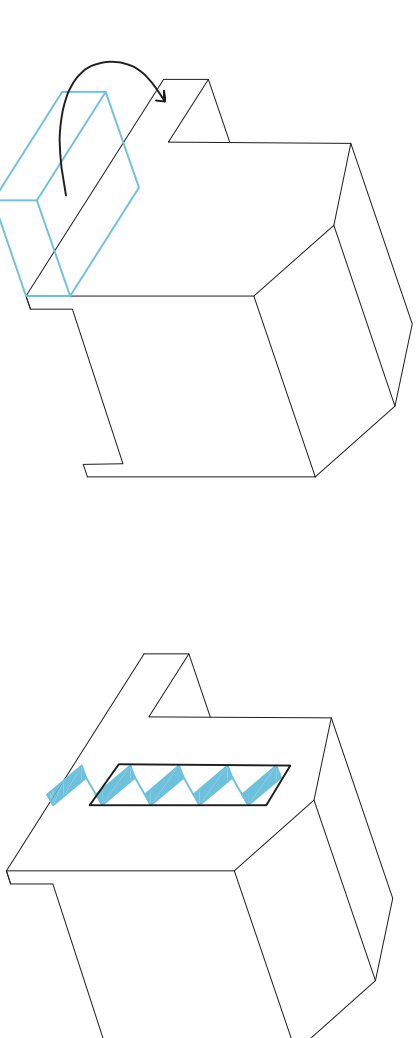


forjat atorgit i forjats eliminats

## Pell exterior

**REUBRICACIÓ ESCOLA BRESSOL** dins de l'edifici principal, per tal d'alliberar la parcel·la on es troba actualment i convertir la mitgera Est de l'edifici de Telefónica en façana.

**ELIMINACIÓ SÒCOL** en la planta entresòl per tal d'afavorir els habitatges de la planta primera i per relacionar directament l'espai comunitari de la planta entresòl amb la coberta del sòcol.

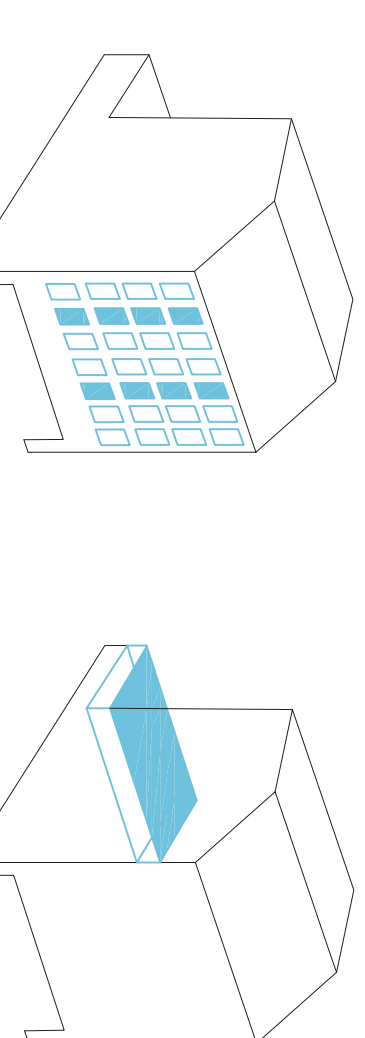


reubicació escola bressol

construcció escala exterior

**CONSTRUCCIÓ ESCALA EXTERIOR** en l'actual mitgera a Est per a l'accés dels usuaris.

**CONSTRUCCIÓ OBERTURES** en l'actual mitgera a Est.



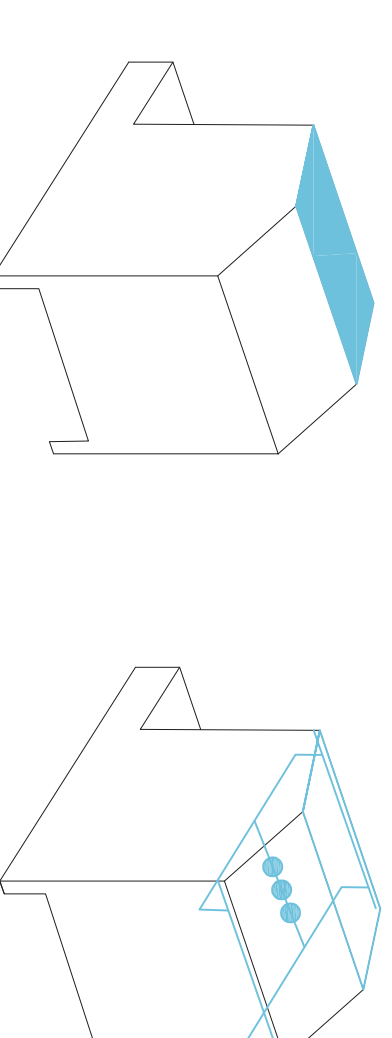
remodelació façanes

eliminació sòcol

**REMODELACIÓ FAÇANES** de Via Augusta (Nord i dretinor dilla (Sud). Utilització del mateix sistema de protecció solar existent en la façana principal de Via Augusta (lames de pedra). Utilització de persianes de lames de fusta abatibles per a la resta de façanes.

**RECONVERSIÓ COBERTA** Adequació per a la ubicació d'habitatges en la sola coberta. Instal·lació de plaques solars i construcció d'una pèrgola.

**RECONSTRUCCIÓ** del tram final de l'estructura del sòcol per a l'adaptació al nou ús (escola bressol).



col·lectors solars en coberta

recollida aigua pluvial

