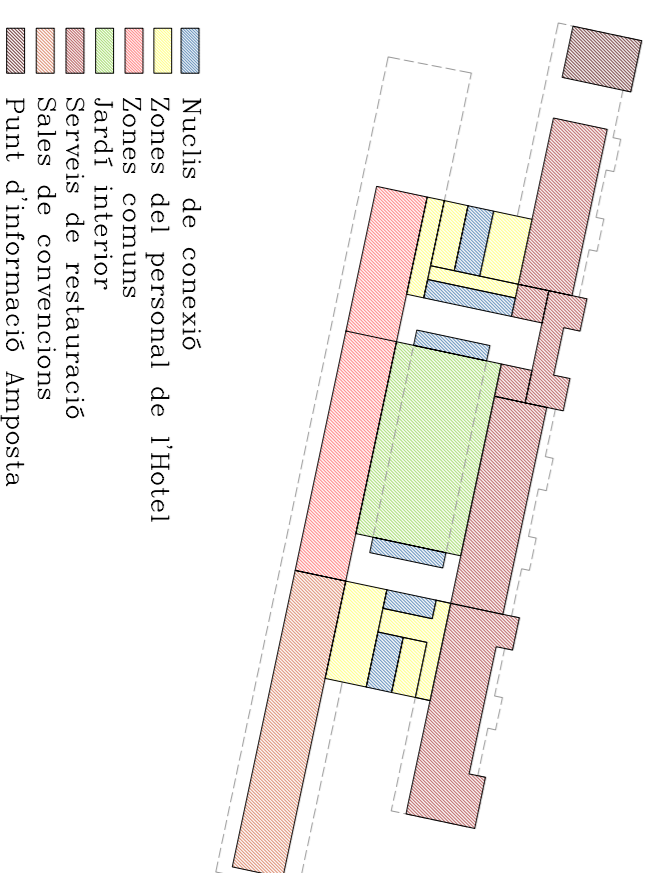


PROGRAMA PLANTA BAIXA

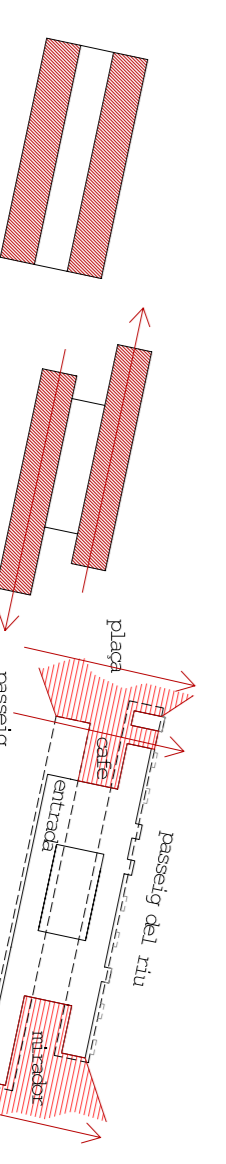
1. Porxo entrada 129m²
2. Hall entrada 120m²
3. Recepció 20m²
4. Zona d'administració 270m²
5. Sala d'entrada 180m²
6. Sala d'estar 41m²
7. - Despatxos 9,5m²
8. - Lavabos 108m²
9. - Sala d'actes 108m²
10. - Sala 71m²
11. - Sala 150m²
12. Terrassa Cafeteria 30m²
13. Office Cafeteria 42m²
14. Lavabos 166m²
15. Restaurant 127m²
16. - Cuina 187m²
17. - Vestuari i despatxos 185m²
18. Vestuari personal 31m²
19. Bugaderia 59m²
20. Punt d'informació

USOS PLANTA BAIXA



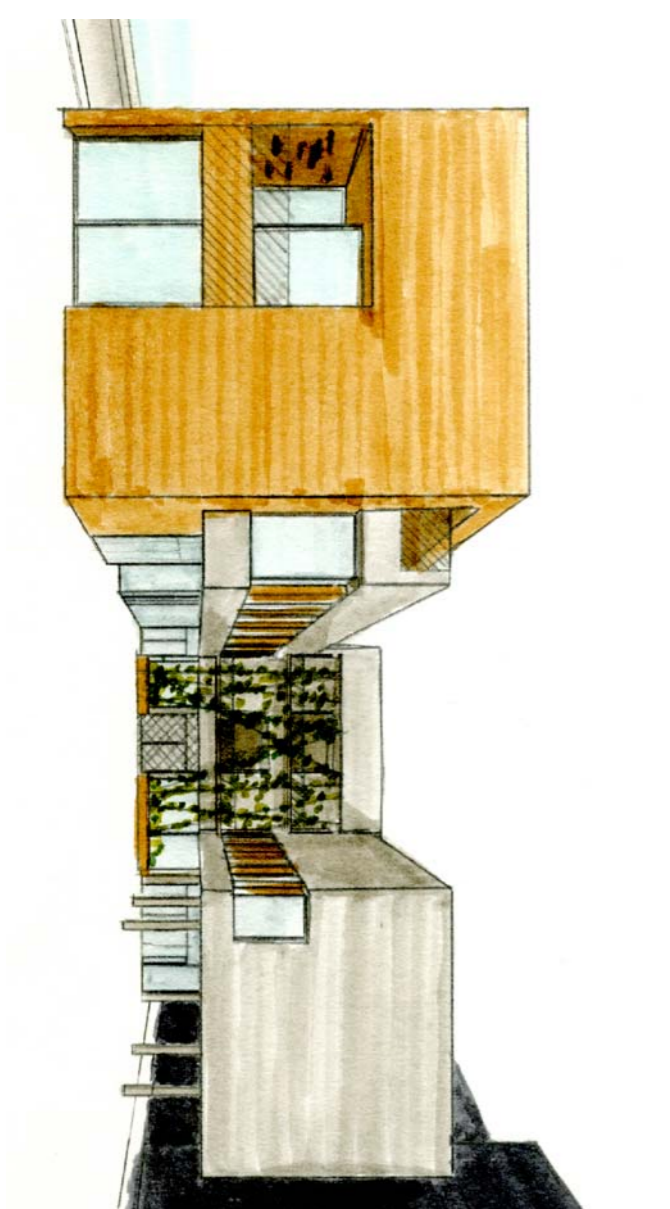
ESTRATÈGIES

El joc de dues barres que llliquen crea uns espais molt atractius a ambdós costats de l'hotel. Per una banda la plaça, on es ven aforada pels butls que queden sota les barres a la planta baixa i que creen uns passos que ajuden a connectar el carrer peatonal existent que moria en arribar a la plaça amb el passeig del nu.

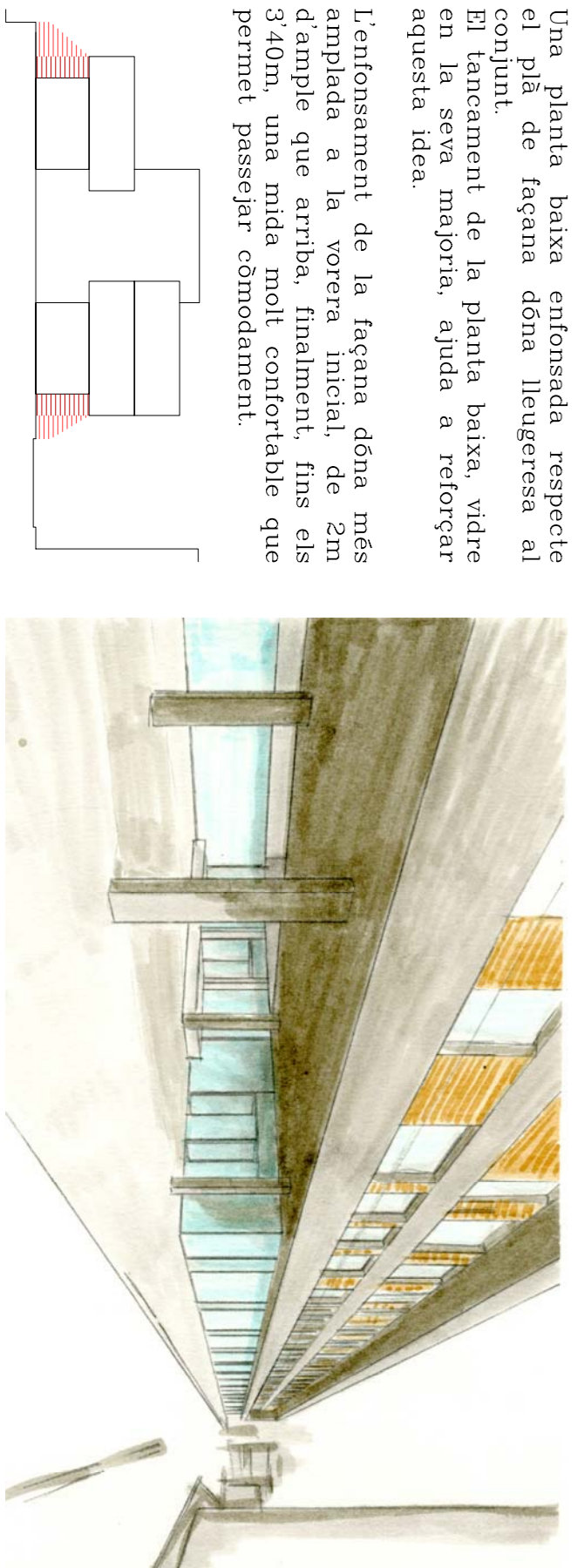


D'altra banda, a l'altre costat de l'hotel on hi havia l'antic punt d'informació, amb el retranqueig de les barres i l'espai que queda entre les dues, aconseguim un ampli espai que, de seguretat, ens fa aconseguir el punt d'informació del passeig que calgués més oxigenat i no siguin només unes escales al final del passeig.

ESPAIS LATERALS



PIÀ DE FAÇANA PB ENDINSAT



Una planta baixa enfonsada respecte el pla de façana dona lleugeresa al conjunt.
El tancament de la planta baixa, vidre en la seva majoria, ajuda a reforçar aquesta idea.
L'enfonsament de la façana dona més amplitat a la vorera inicial, de zinc d'ample que arriba, finalment, fins els 3,40m, una mida molt confortable que permet passejar comodament.