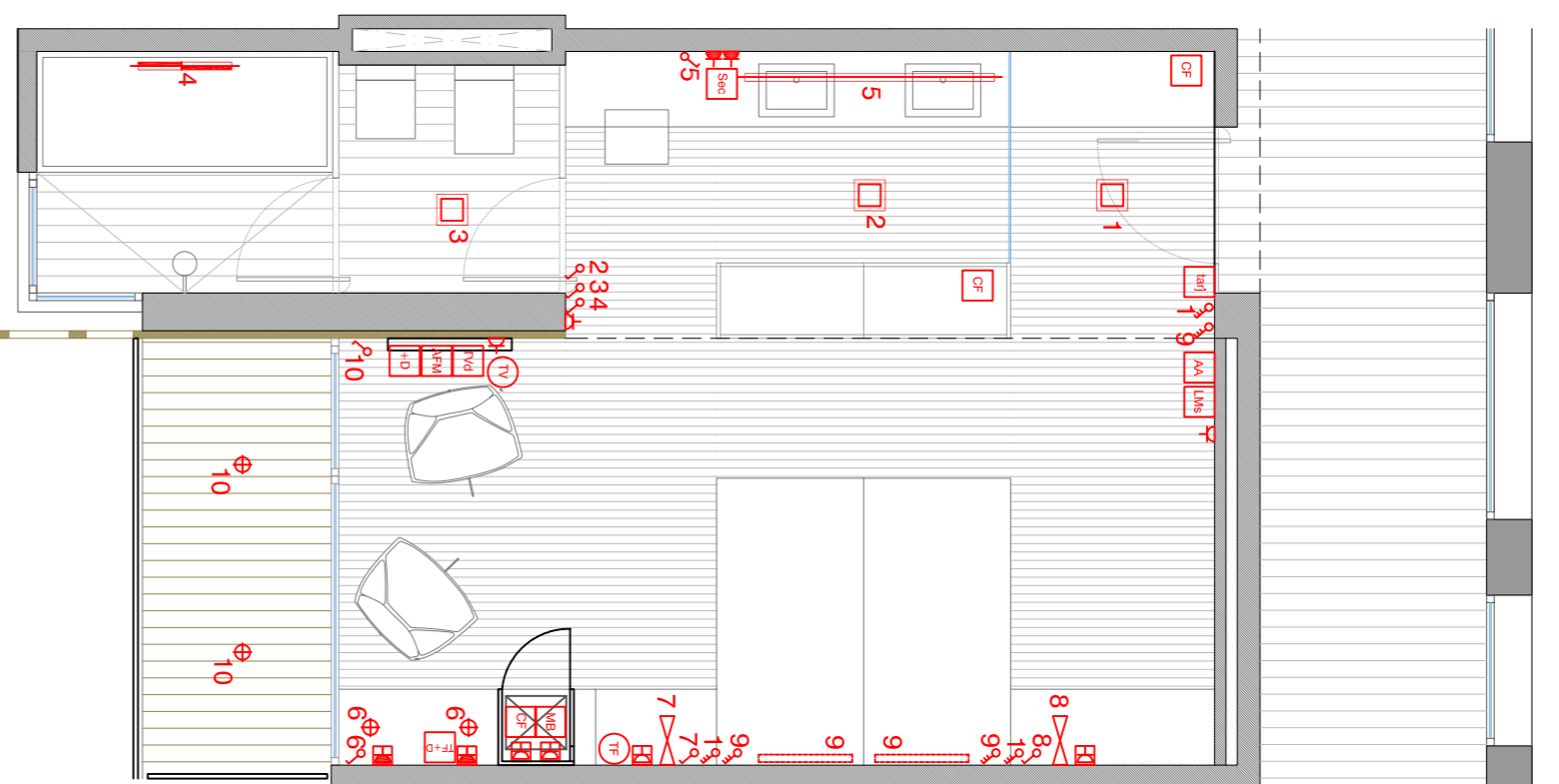
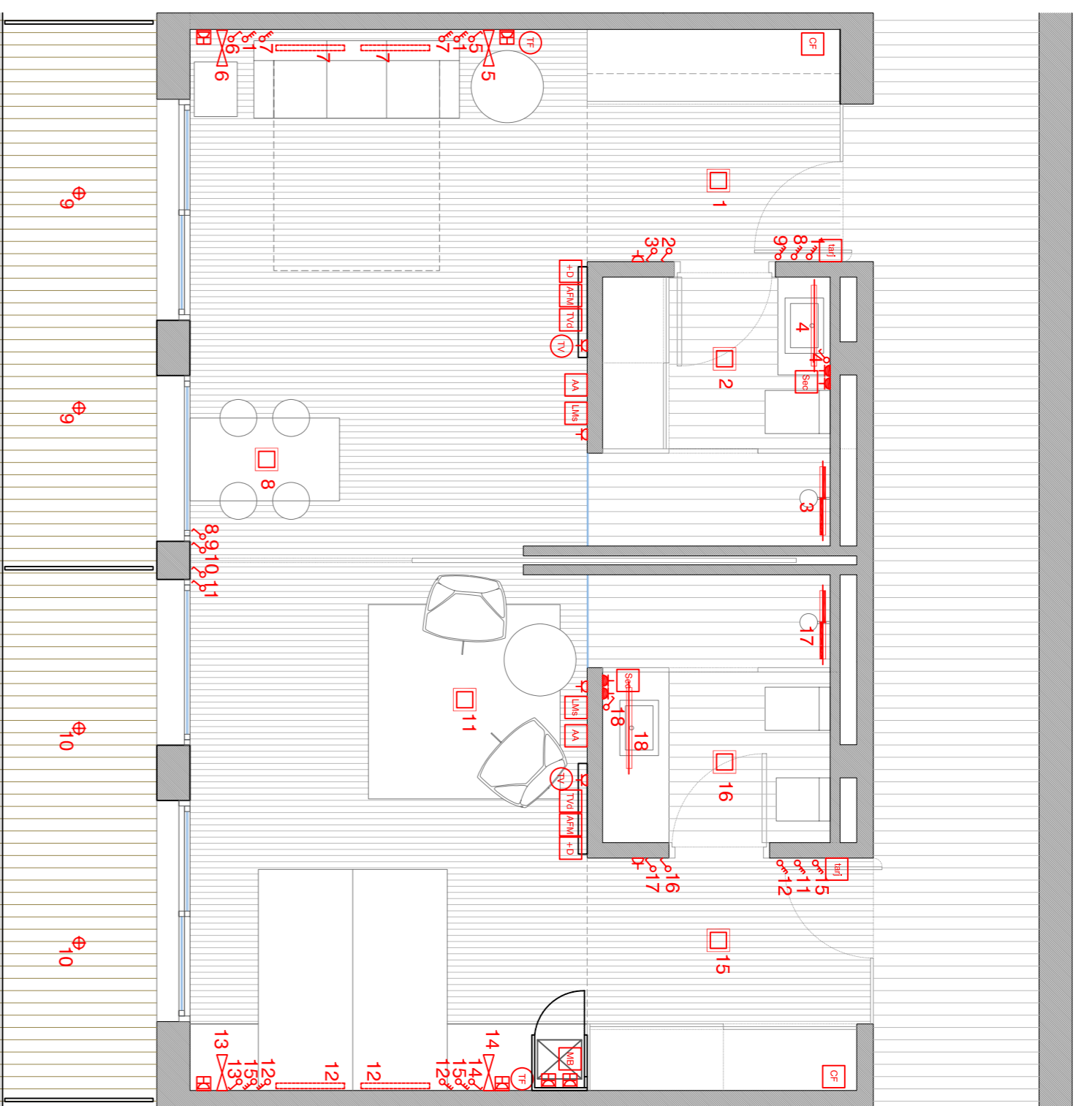


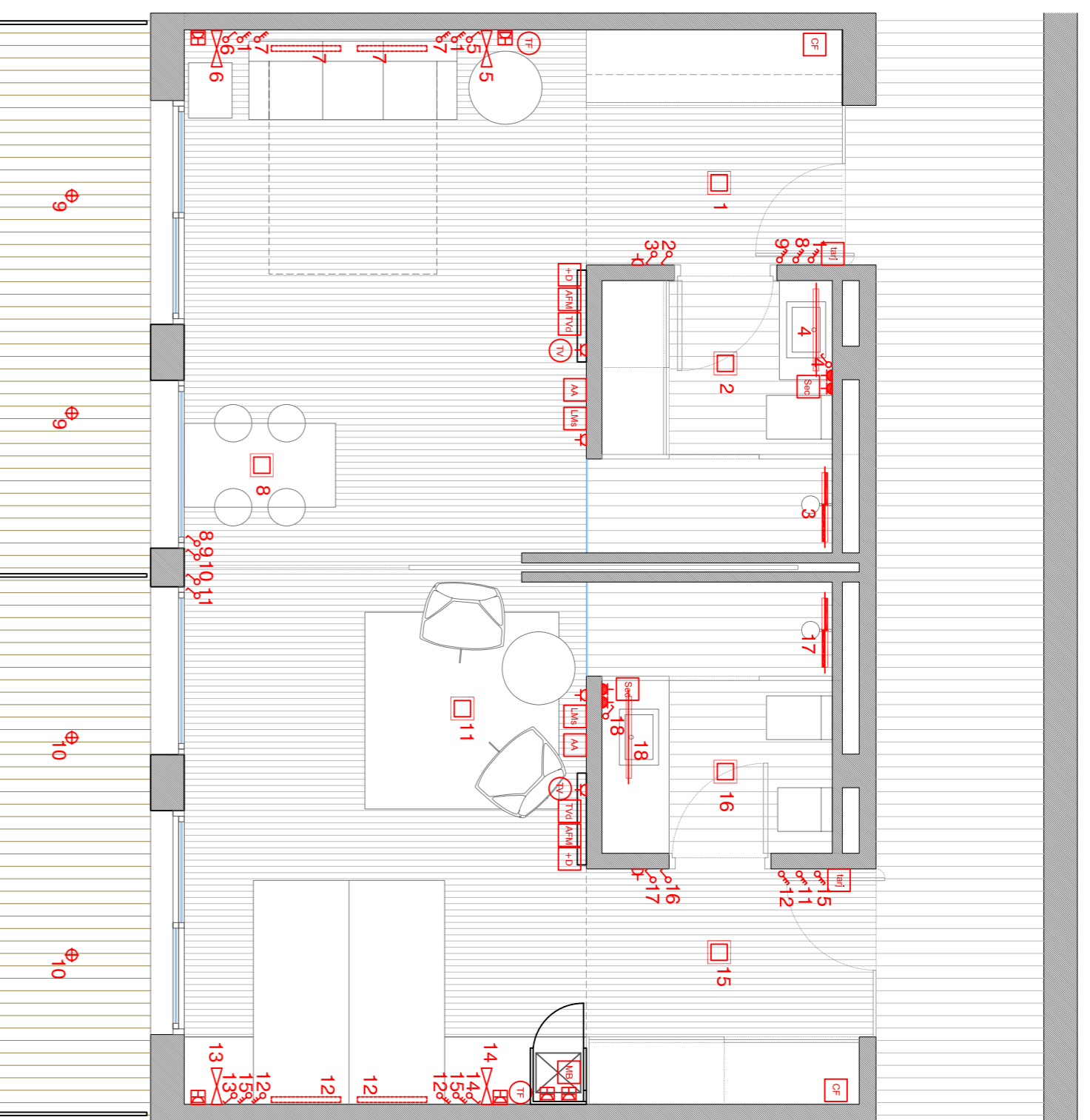
HABITACIÓ DOBLE



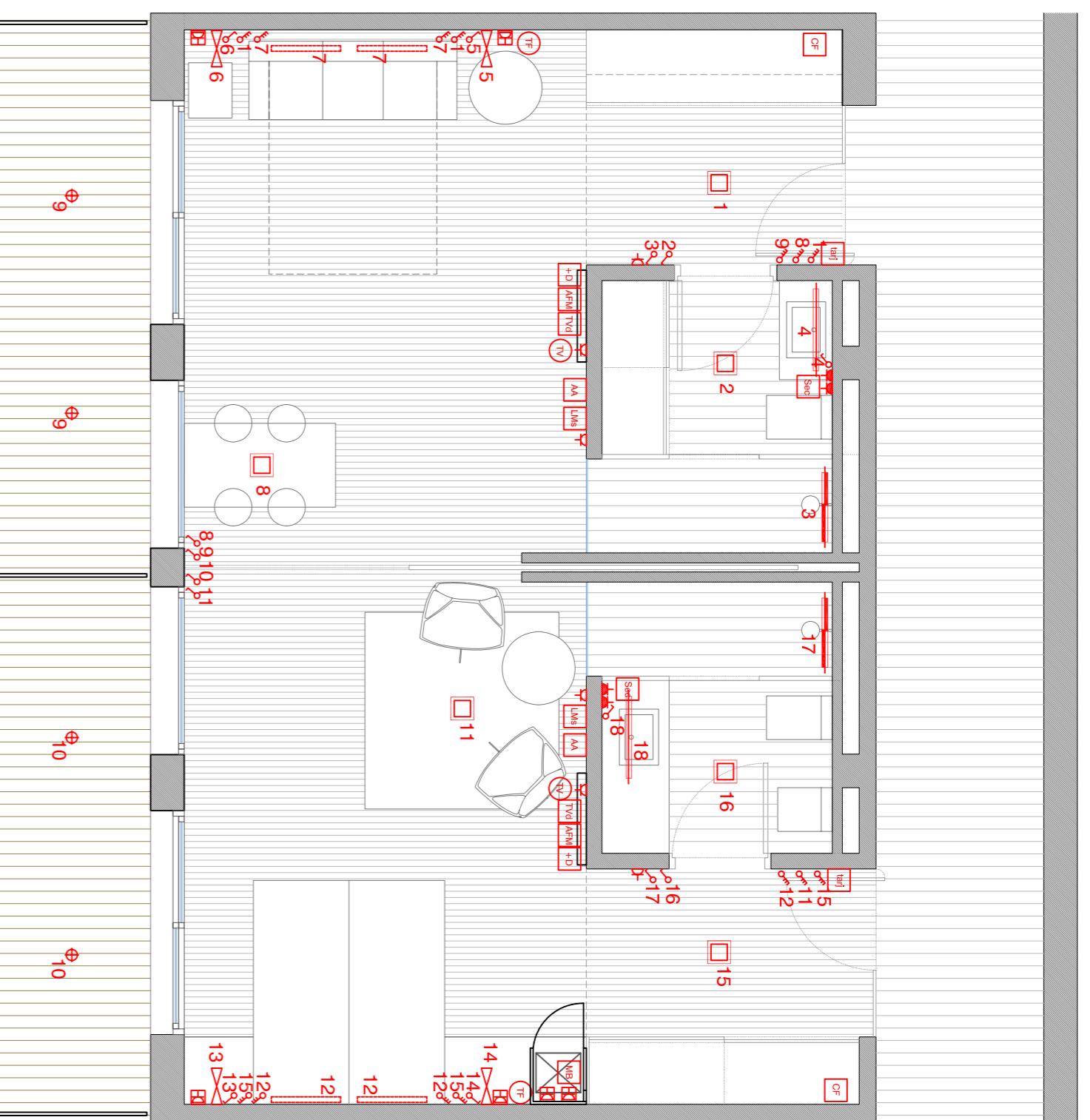
APARTAMENT DIVISIBLE



APARTAMENT DUPLEX - PLANTA BAIXA



APARTAMENT DUPLEX - PLANTA SUPERIOR



LLEGENDA LUMINÀRIES

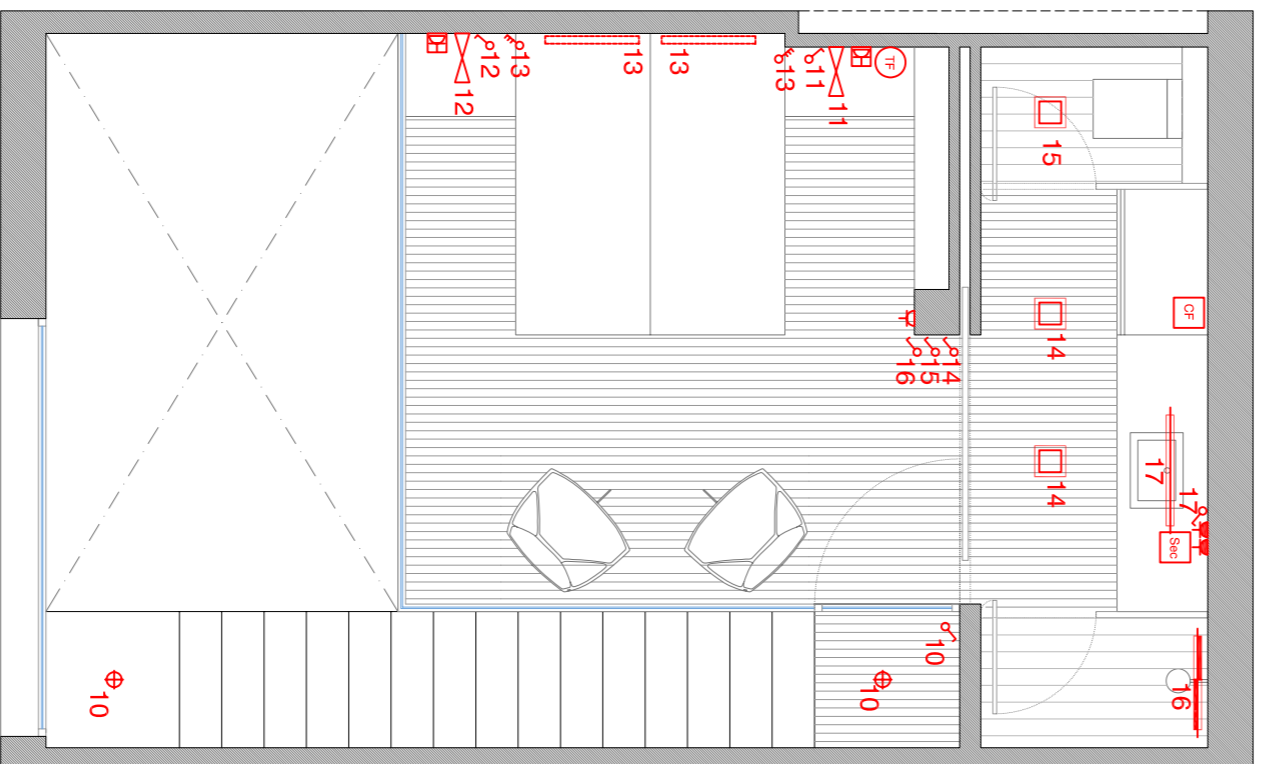
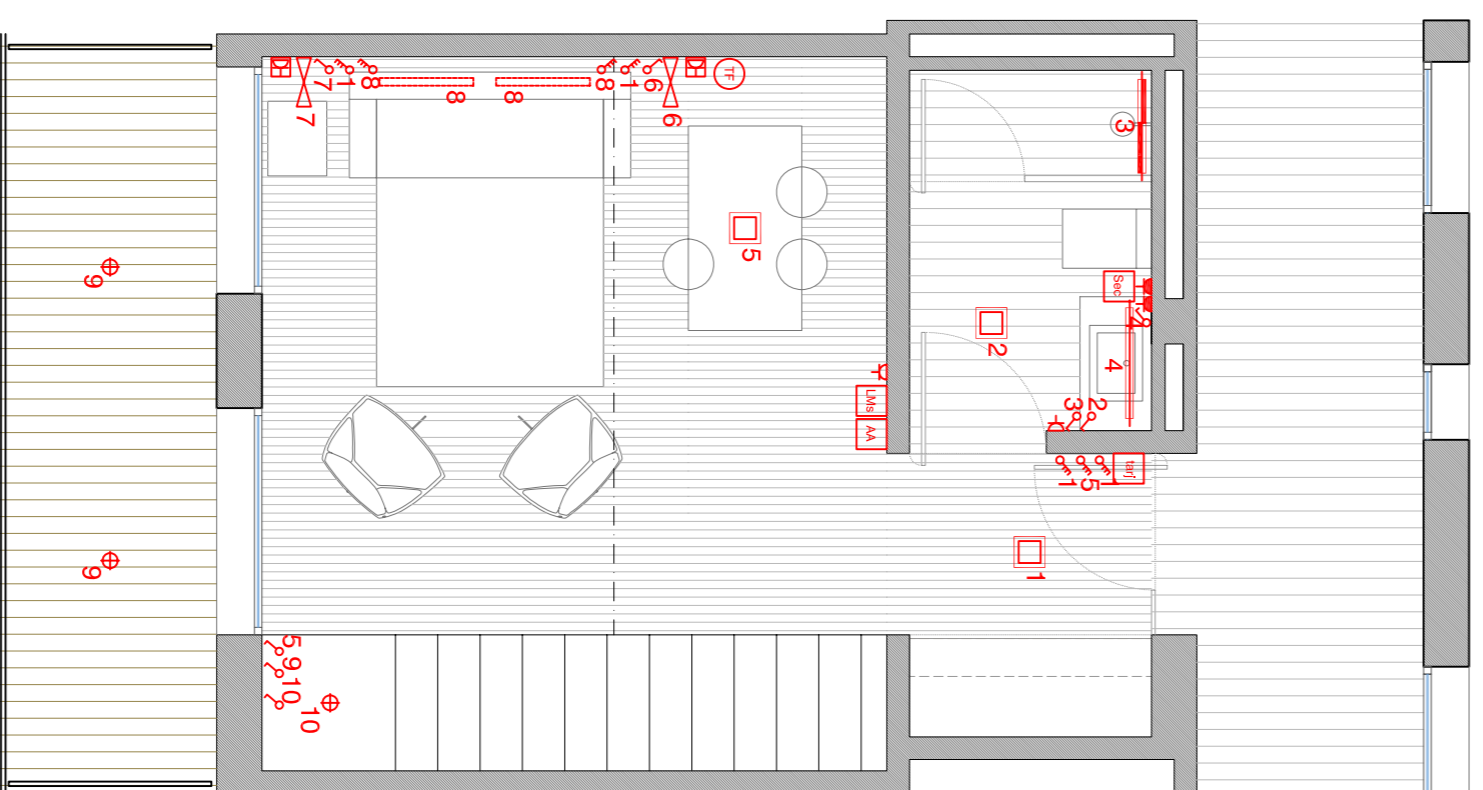
- Punt de llum de baix consum.
- Luminària tipus "Aró" empotrada.
- Luminària penjant del sostre.
- Luminària estanca.
- Llum indirecta.
- Luminària sobre el moble del bany.
- Aplic llum tauleta de nit.

LLEGENDA MECANISMES

- Endoll 16A amb presa de terra.
- Interruptor.
- Commutador.
- Interruptor d'encreuament.
- Presa de telèfon.
- Presa de TV.
- Targelet.
- Termostat de AA.
- Control Lan Music.
- Antena FM.
- Antena Televisió Digital Terrestre.
- Caixa forta.
- Mini Bar.
- Presa de telèfon + Dades.
- Presa dades.

GENERALITATS

Necessitem una estació transformadora per passar de la mitja a la baixa tensió pel subministrament de l'electricitat de l'edifici. La instal·lació ha de complir de l'escassa la caixa general de protecció, els comptadors i el quadre de distribució. La connexió s'ha de fer a l'escassa del centre o a la central de comptadors on estigui previst. La distribució s'ha d'iniciar en el quadre de comandament i protecció del que han de sortir els diferents circuits dotats dels corresponents interruptors automàtics. Cadascun d'aquests circuits ha d'implementar un subquadre de zona.



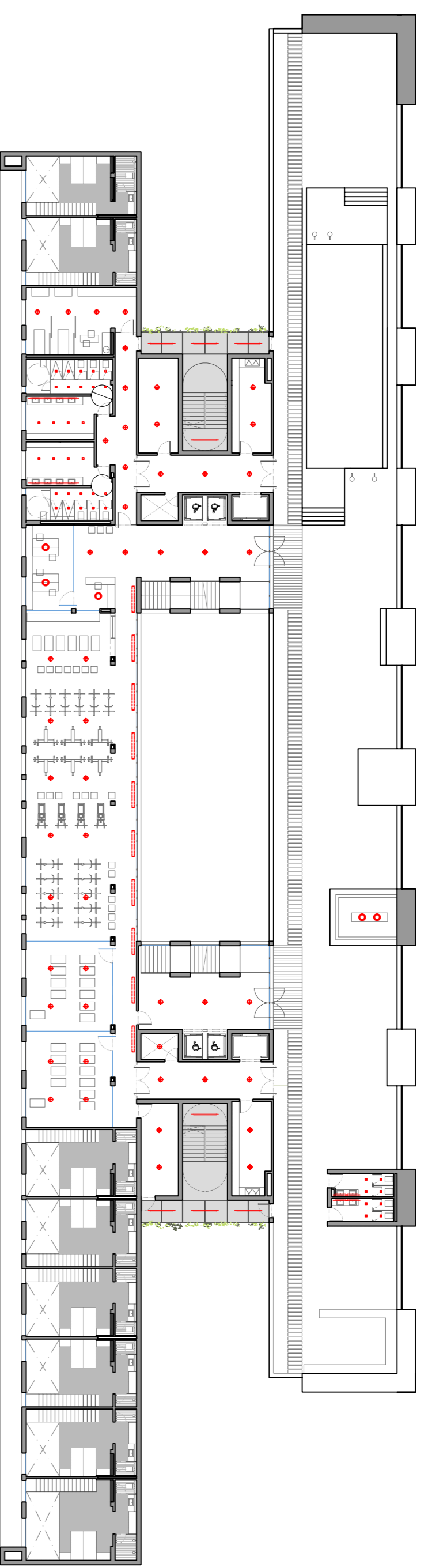
Els interruptors magnetotèrmics i els interruptors diferencials de cada circuit s'han de col·locar als quaders de zona o planta. Els quaders de zona s'han de fer connectats i no les zones funcionals de distribució de llum.

L'estació transformadora està a la planta aparellant i disjuntor a la línia elèctrica que ve a passar als comptadors generals de l'edifici. Seguidament, comença la sectorització de l'edifici minjuntant un quadre de comandament i protecció principal. D'allà, sen derrien tots els quaders i subquaders que componaran la instal·lació de l'edifici.

Només col·locació de mecanismes elèctrics:

- Quadre general de distribució: 170cm sobre paviment
 - Aplics: 210cm sobre paviment
 - Caixes de distribució: 30cm del sostre
 - Interruptors: en gral, a 90cm sobre el pavim.
 - Endolls: en gral, a 30cm sobre el pavim.
- A les parets de separació entre espais de diferent ús, la col·locació de mecanismes es desplegarà de tal manera que no coincideixin a ambdós costats de la paret, regates, caixes o mecanismes. En els entornaments, els tubs d'electricitat passen sempre per sobre dels tubs de fontaneria.

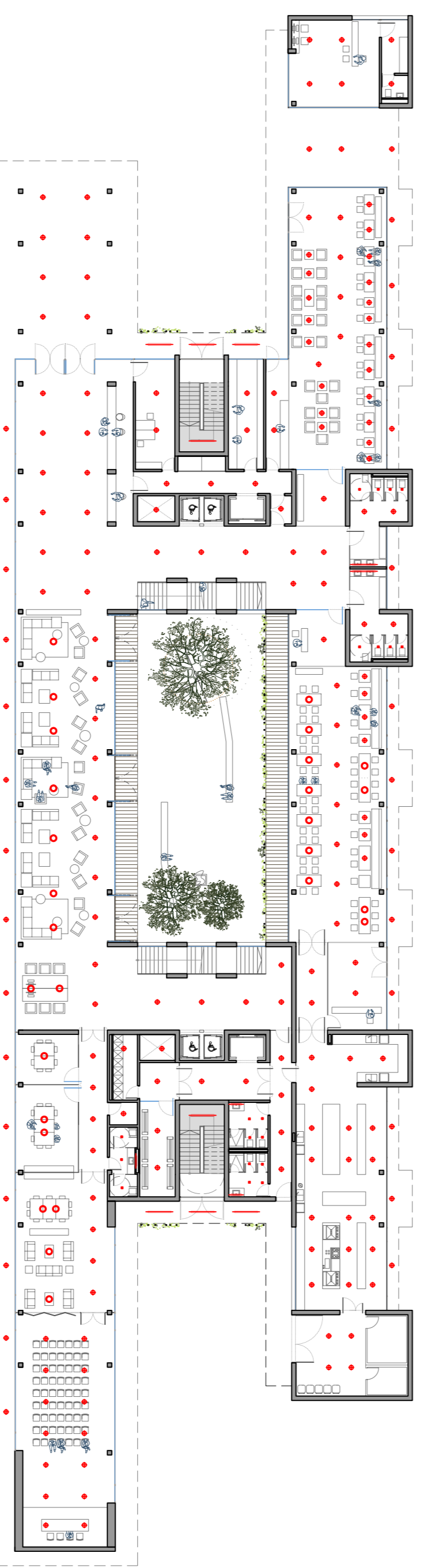
PLANTA SEGONA cota +7.90m



PLANTA PRIMERA cota +4.30m



PLANTA BAIXA cota 0.00m



PLANTA SOTERRANI cota -3.40m

